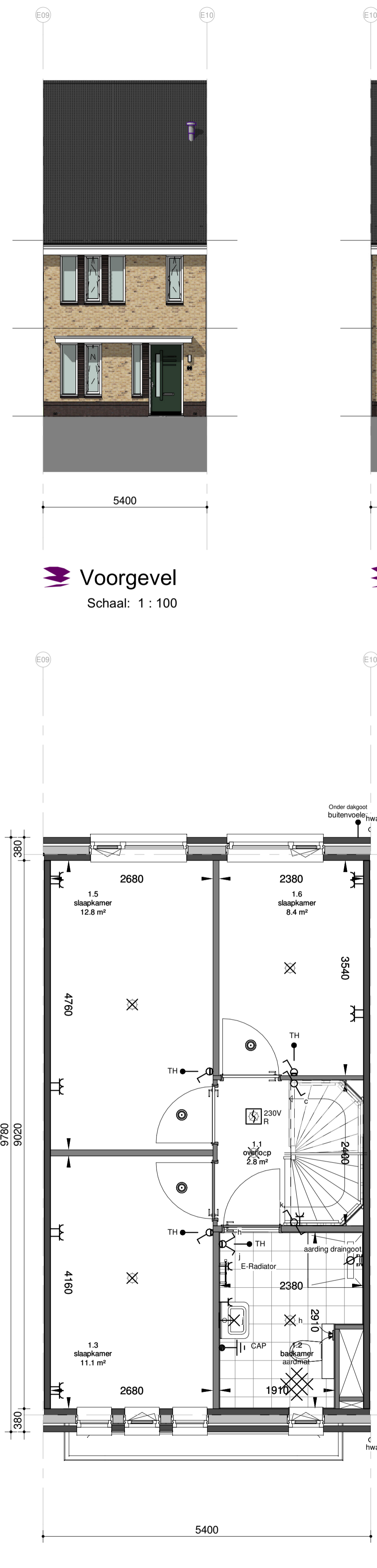
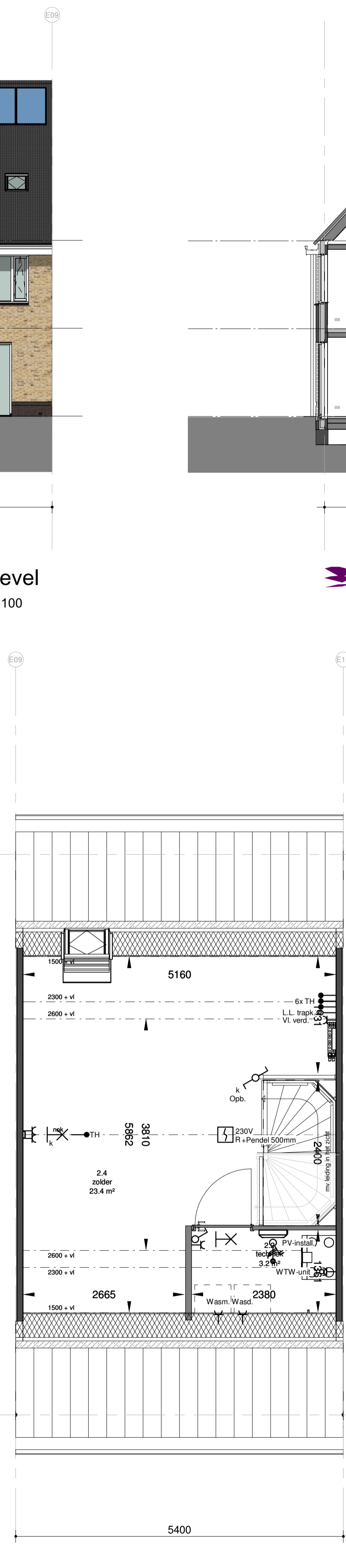


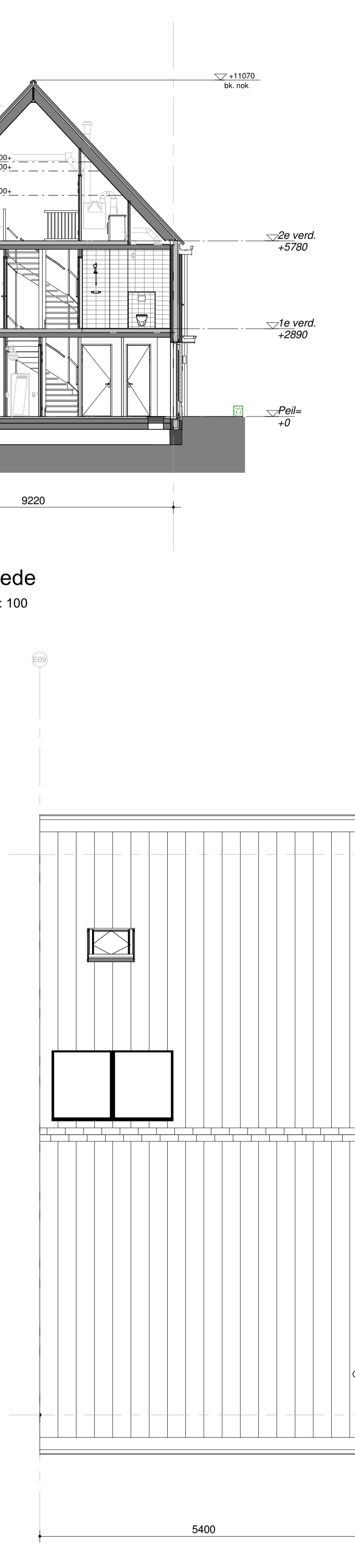
begane grond
Schaal: 1 : 50



eerste verdieping
Schaal: 1 : 50



tweede verdieping
Schaal: 1 : 50



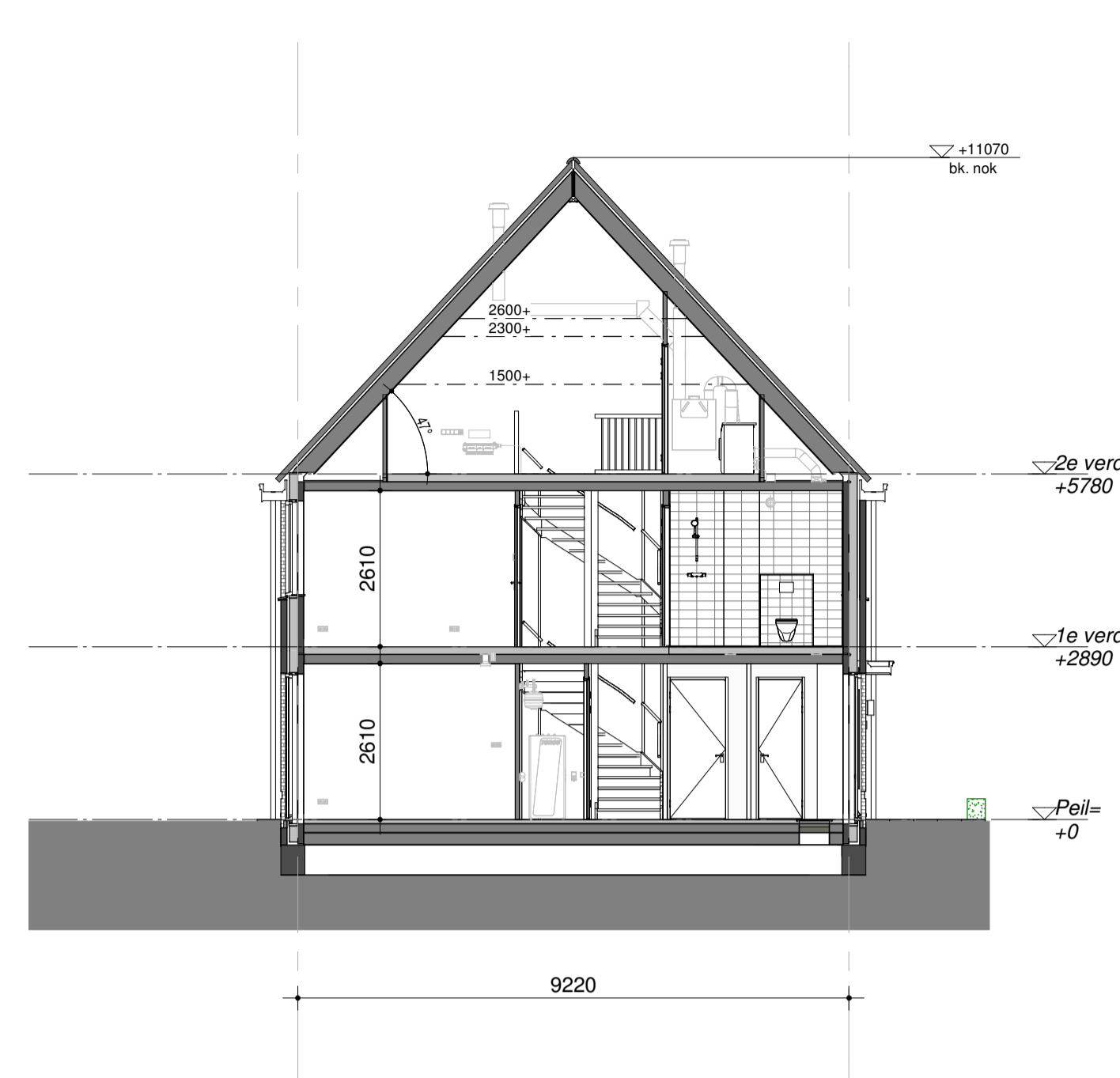
dakaanzicht
Schaal: 1 : 50



Voorgevel
Schaal: 1 : 100



Achtergevel
Schaal: 1 : 100



Doorsnede
Schaal: 1 : 100

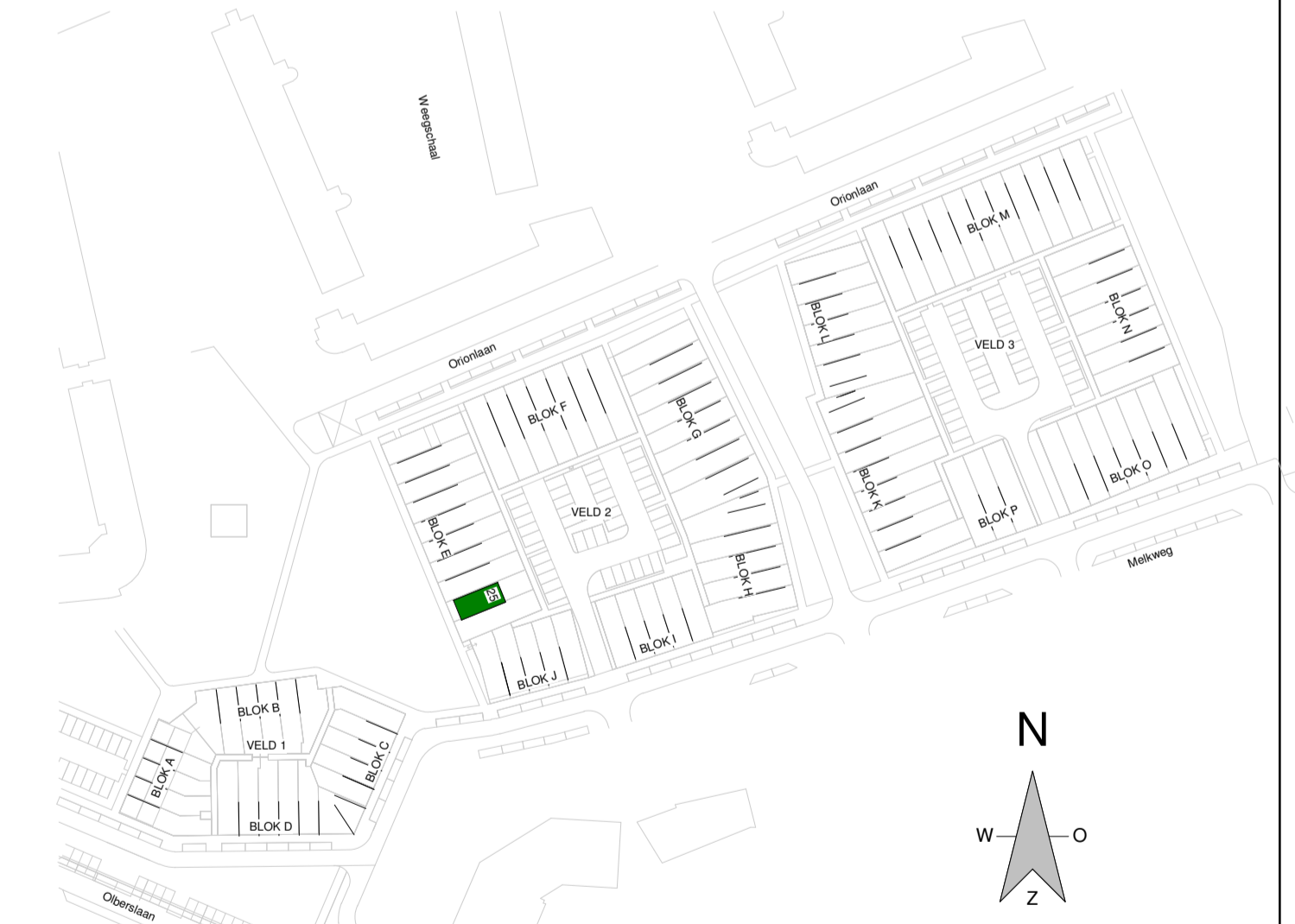
Afb. Omschrijving

- Enkepolige schakelaar
- Tweepolige schakelaar
- Ventilatieschakelaar 3 standen
- Serieschakelaar
- Wisselschakelaar
- Serie-wisselschakelaar
- Centraal aardingspunt
- Beldrukker
- Bel
- Datapunt t.b.v. warmtepomp monitor
- Wandcontactdoos perilex (o.a. voor kooktoestel, WTW unit...)
- Wandcontactdoos enkel geaard (o.a. voor oven, vaatwasser, vloerverwarming...)
- Wandcontactdoos dubbel geaard horizontaal in 2 dozen
- Wandcontactdoos dubbel geaard in compactdoos
- Wandcontactdoos CEE-form 230V
- Wandcontactdoos CEE-form 400V
- Aansluitpunt 230V - bedraad
- Aansluitpunt 400V - bedraad
- Centraaldoos (lichtpunt)
- Wandlicht aansluitpunt binnen / buiten
- Aansluitpunt onbedraad (o.a. loze leiding trapkast, meterkast, zolder...)
- Aansluitpunt bedraad
- Bedraad aansluitpunt t.b.v. thermostaat
- Armatuur buiten
- Rookmelder
- Aanvoerpunt WTW (positie indicatief)
- Afzuigpunt WTW (positie indicatief)
- Afzuigpunt WTW (positie indicatief)
- Meterkast
- Opstelplaats wasmachine of wasdroger
- Kruipruimte
- Circa maten

E&W installatie zijn indicatief
Kleuren en materialen zijn indicatief, materiaal en afwerking cf. technische omschrijving en technische uitwerking

Ventilatie toevoer- en afvoerpunten zijn qua aantal en positie indicatief.
Posities warmtepomp, boiler, WTW unit, zonnepanelen zijn indicatief.

Peil tov NAP: 3.05m+NAP



Aan deze situatie kunnen geen rechten worden ontleend

VOORLOPIG
Bouwnummer 25
Woningtype B1 spiegel

era contour | TBI

datum: 23-11-2018
getekend: HW
fase: KAO
schaal: 1:100 / 1:50
formaat: A1
projectnummer: 2223
tekeningnummer: KO-00-6025

Zilverstraat 39
2718 RP Zoetermeer
Postbus 62
2700 AB Zoetermeer
T: +31 78 217 01 70
E: info@eracontour.nl
www.eracontour.nl