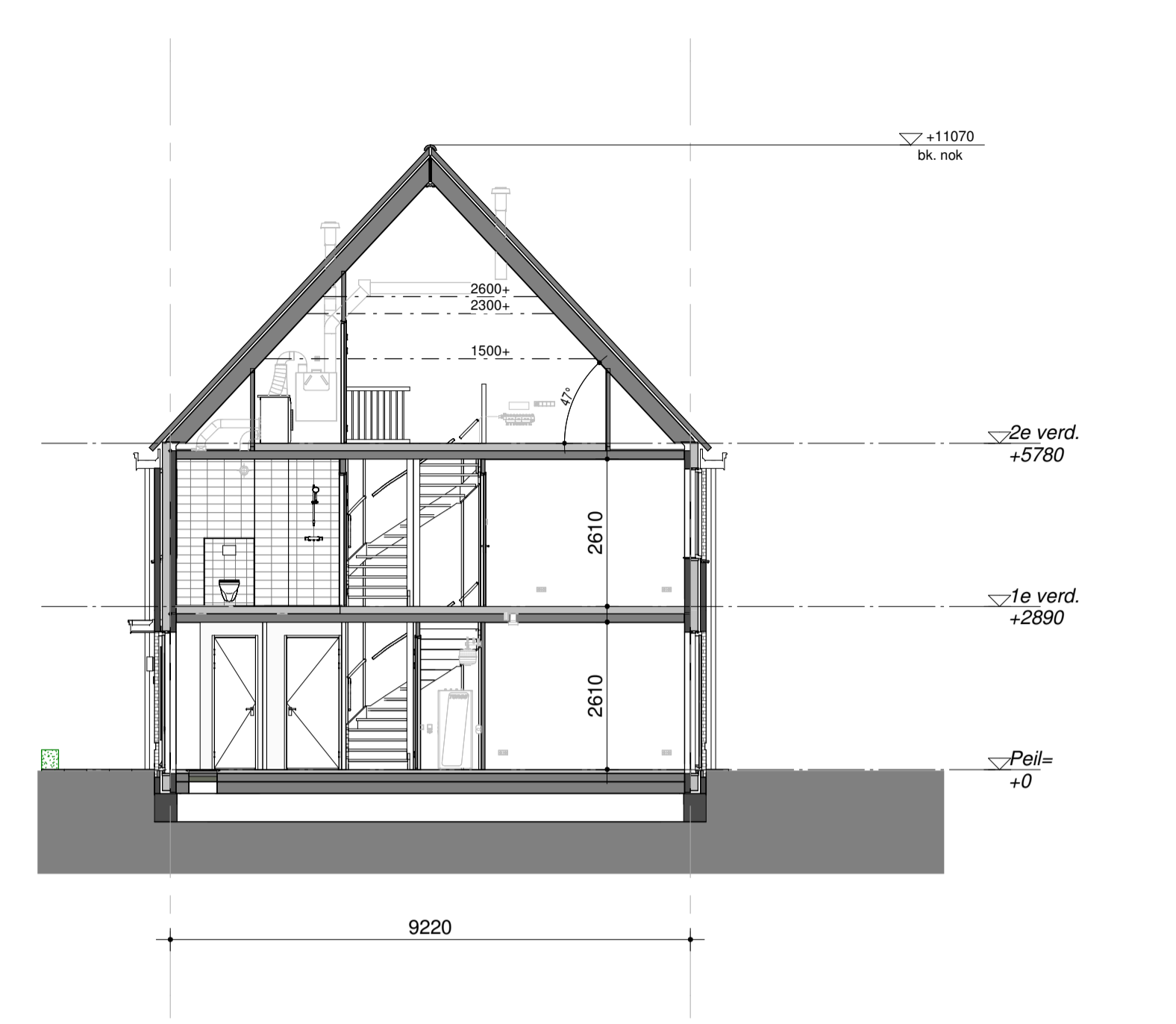


begane grond
Schaal: 1 : 50

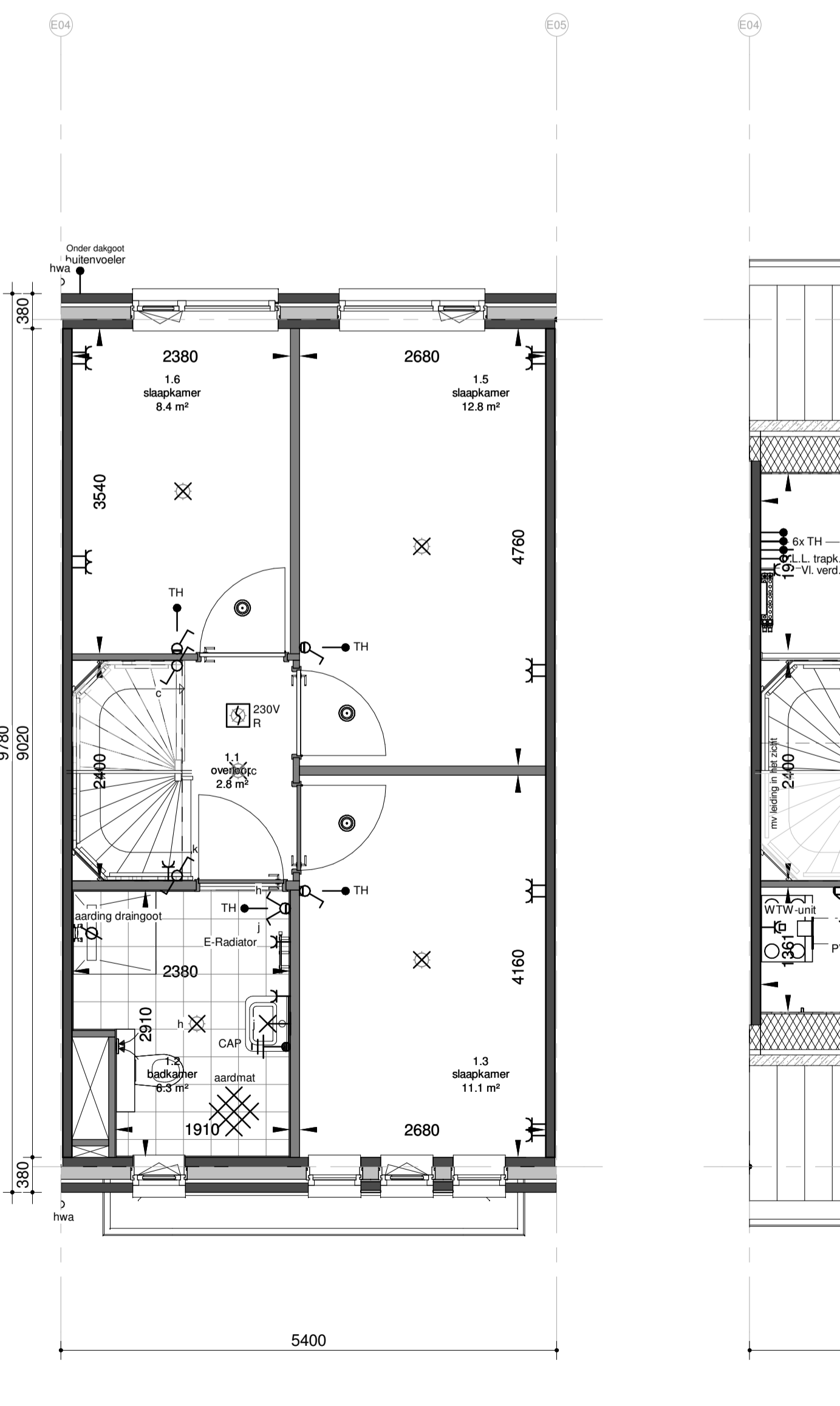


Voorgevel
Schaal: 1 : 100

Achtergevel
Schaal: 1 : 100

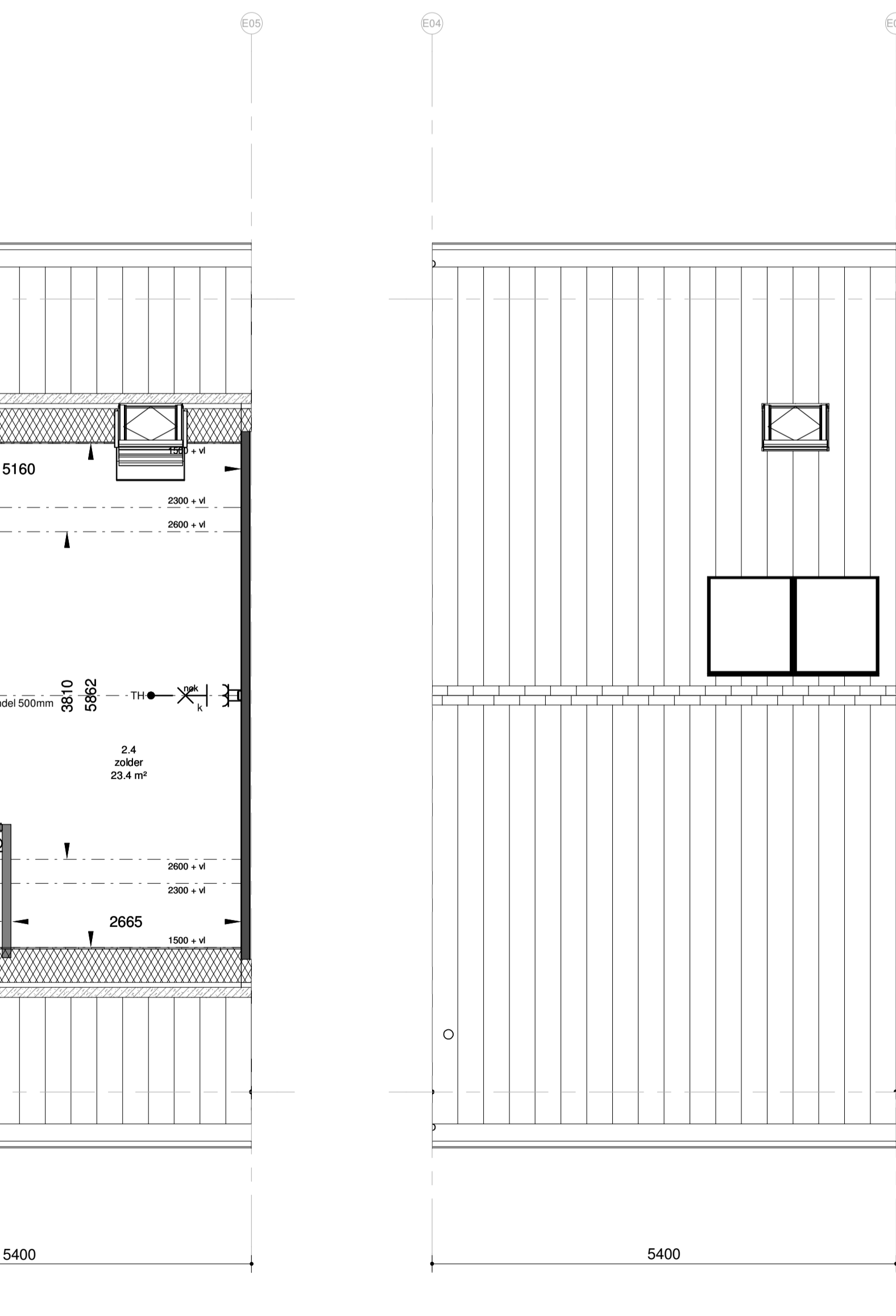


Doorsnede
Schaal: 1 : 100



eerste verdieping
Schaal: 1 : 50

tweede verdieping
Schaal: 1 : 50



dakaanzicht
Schaal: 1 : 50

Afb. Omschrijving

- Enkepolige schakelaar
- Tweepolige schakelaar
- Ventilatieschakelaar 3 standen
- Serieschakelaar
- Wisselschakelaar
- Serie-wisselschakelaar
- Centraal aardingspunt
- Beldrukker
- Bel
- Datapunt t.b.v. warmtepomp monitor
- Wandcontactdoos perilex (o.a. voor kooktoestel, WTW unit...)
- Wandcontactdoos enkel geaard (o.a. voor oven, vaatwasser, vloerverdeler...)
- Wandcontactdoos dubbel geaard horizontaal in 2 dozen
- Wandcontactdoos dubbel geaard in compactdoos
- Wandcontactdoos CEE-form 230V
- Wandcontactdoos CEE-form 400V
- Aansluitpunt 230V - bedraad
- Aansluitpunt 400V - bedraad
- Centraaldoos (lichtpunt)
- Wandlicht aansluitpunt binnen / buiten
- Aansluitpunt onbedraad (o.a. loze leiding trapkast, meterkast, zolder...)
- Aansluitpunt bedraad
- Bedraad aansluitpunt t.b.v. thermostaat
- Armatuur buiten
- Rookmelder
- Aanvoerpunt WTW (positie indicatief)
- Afzuigpunt WTW (positie indicatief)
- Afzuigpunt WTW (positie indicatief)
- Meterkast
- Opstelplaats wasmachine of wasdroger
- Kruipruimte
- Circa maten

E&W installatie zijn indicatief
 Kleuren en materialen zijn indicatief, materiaal en afwerking cf. technische omschrijving en technische uitwerking
 Ventilatie toevoer- en afvoerpunten zijn qua aantal en positie indicatief.
 Posities warmtepomp, boiler, WTW unit, zonnepanelen zijn indicatief.
 Peil tov NAP: 3.05m+NAP



Aan deze situatie kunnen geen rechten worden ontleend

VOORLOPIG betreft:
 Bouwnummer 30
 Woningtype B1

era contour | TBI

Zilverstraat 39
 2718 RP Zoetermeer
 Postbus 62
 2700 AB Zoetermeer
 T: +31 (0) 20 217 01 70
 E: info@eracontour.nl
 www.eracontour.nl

datum: 23-11-2018
 getekend: HW
 fase: KAO

schaal: 1:100 / 1:50
 formaat: A1

projectnummer: 2223
 tekeningnummer: KO-00-6030

HOF VAN BILTHOVEN