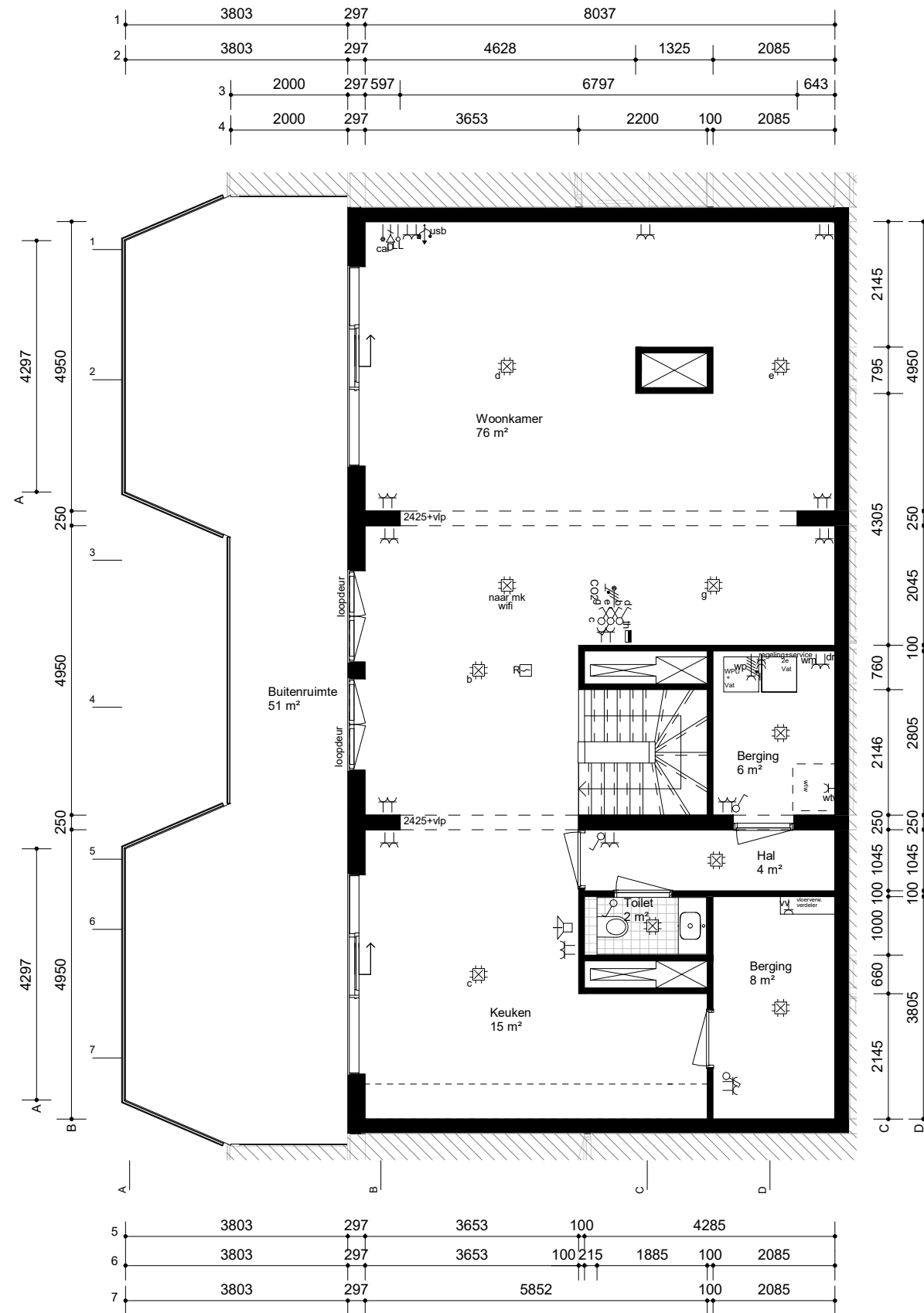
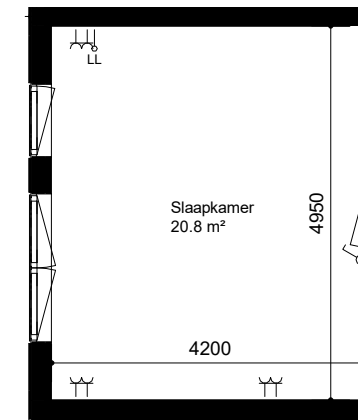


9e Verdieping



10e Verdieping



OPTIE SLAAPKAMER

Renvooi plattegrond

- vrijhangend toilet
- douche afmeting zie plattegrond
- ligbad 800mm x 1800mm
- wastafel
- dubbele wastafel
- fonteintje
- woningentree
- tegelwerk
- vlonderdelen
- plantenbak
- opstelplaats wasmachine/wasdroger
- opstelplaats keuken indicatief Zie separate keukentekening

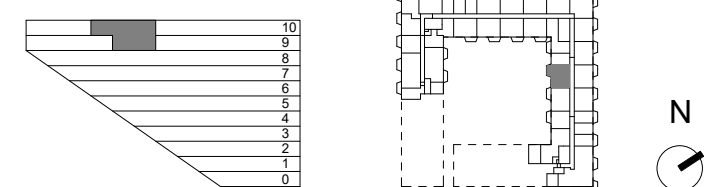
Renvooi installaties

- aansluitpunt hoofdbediening MV 1500+
- wandlichtpunt badkamer, balkon 1900+
- aansluitpunt badkamer sensor 1500+
- groepenkast
- serieschakelaar 1050+
- enkelpolige schakelaar 1050+
- wisselschakelaar 1050+
- kruisschakelaar 1050+
- beldrukker 1200+
- videfoon 1500+
- thermostaat 1500+
- rookmelder
- centraal aardpunt 600+
- USB oplaadpunt 300+
- loze leiding 300+
- CAT5E data aansluitpunt 300+
- cai aansluitpunt 300+
- dubbele wcd vlakmontage 300+. 1200+ boven keukenblad
- wcd droger 1050+
- wcd wasmachine 1050+
- dubbele wcd opbouw in meterkast 2000+
- wcd vloerverwarmingsverdeler
- 3 fase perilex warmtepomp
- wcd tbv regeling warmtepomp
- dubbele wcd waterdicht 300+
- wcd wtw unit 1800+

Algemene noten:

- opstelling en aansluitingen volgens de separate keukentekening
- elektrapunten tbv regelinstallaties indicatief
- alle maatvoeringen in tekening zijn indicatief

Locatie aanduiding



doorsnede

plattegrond 9e & 10e verdieping

Naam koper:

Handtekening:

Datum en plaats:

Sluishuis - Amsterdam

VKN: 52

Niveau: 9e & 10e verdieping

Datum: 22-03-2019

