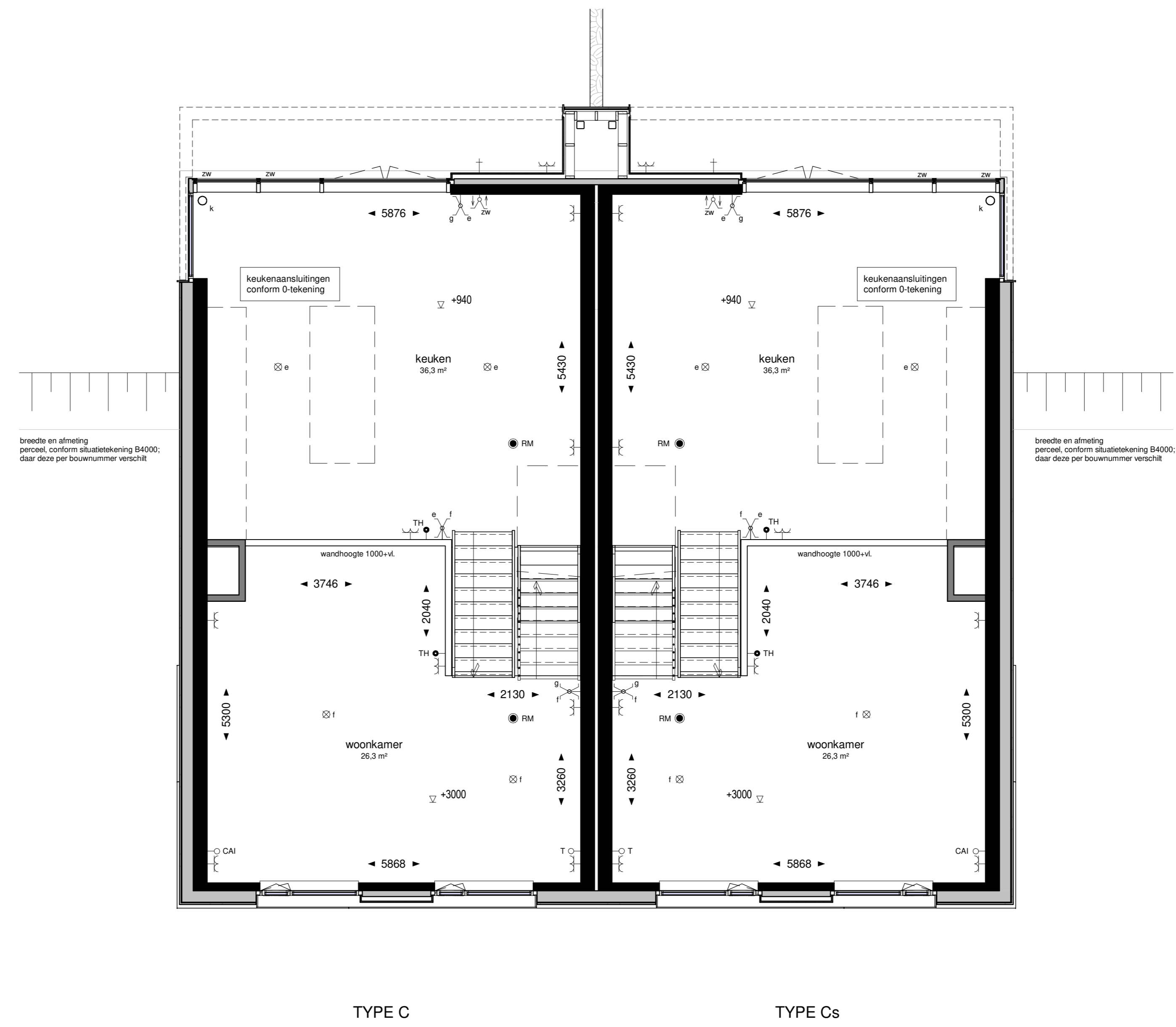
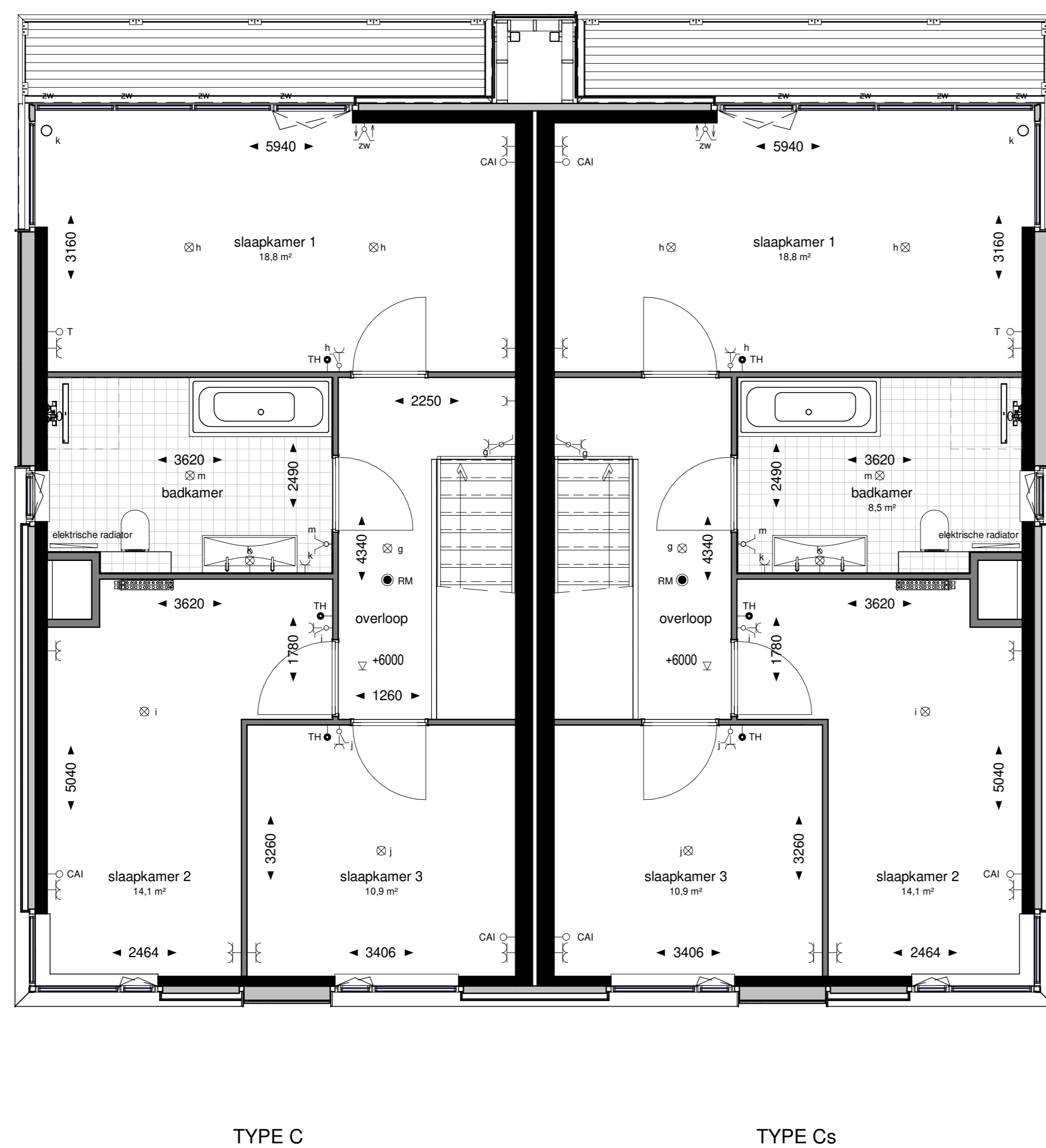


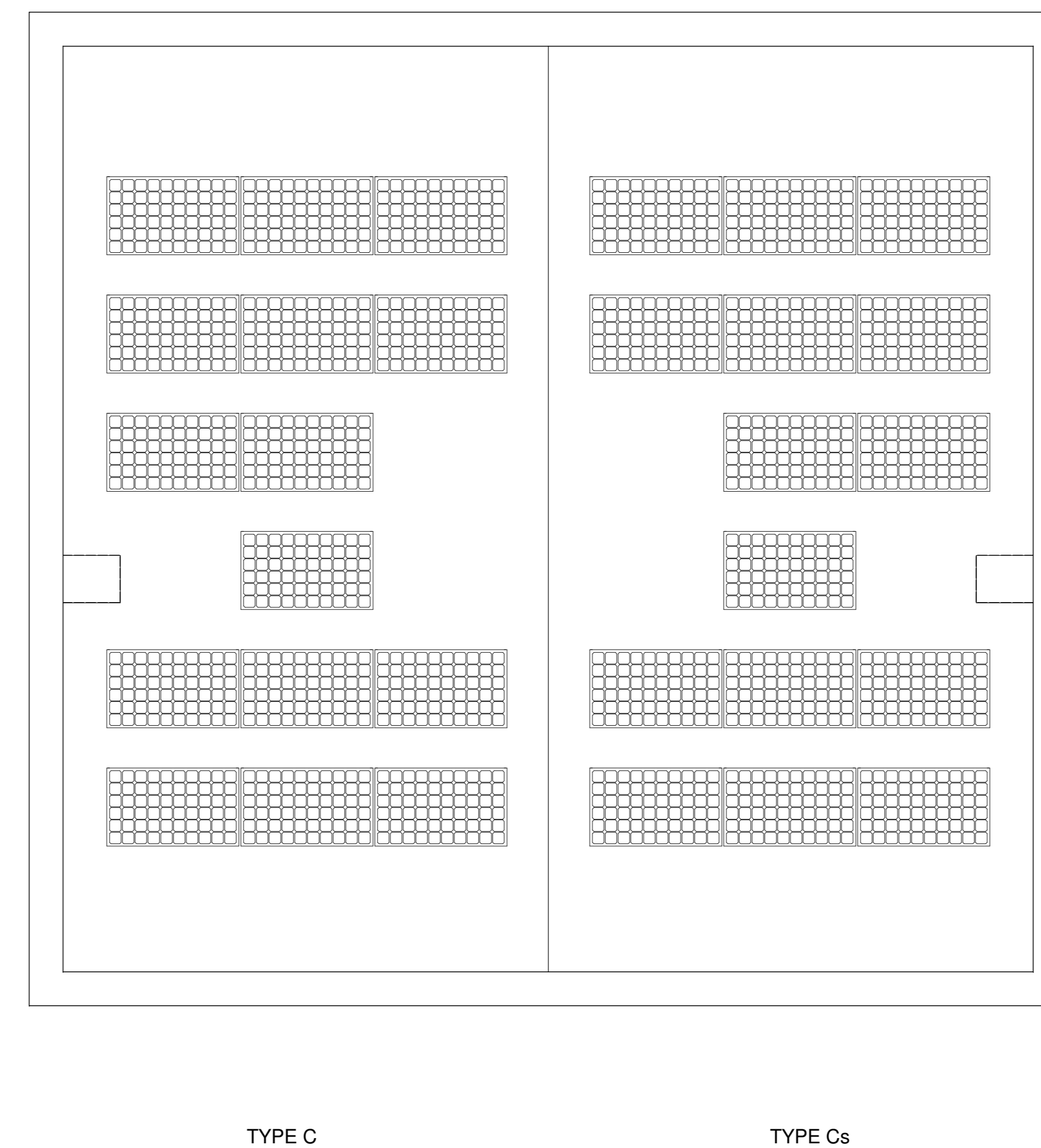
begane grond
1 : 50



eerste verdieping
1 : 50



tweede verdieping
1 : 50



dakaanzicht
1 : 50

Renvoor Bouwkundig

- kalkzandsteen / prefab beton-elementen
- gevelisolatie, materiaal en Rc-waarde volgens EPC-berekening en details
- gevelbekleding, houten delen 70mm, d=18mm
- lichte scheidingwand
- erfafscheiding, haag

- wtw warmte-terug-winning
- wp warmtepomp
- boi boiler i.b.v. warmtepomp
- wm plaatsingsruimte wasmachine
- wd plaatsingsruimte wasdroger
- hwa hemelwaterafvoer
- v.v. vloerverdelers
- zw raam-glas-partij standaard voorzien van zonwering (elektrisch bedienbaar screen)
- k kolom

Renvoor Elektrische Installatie

- enkele schakelaar
- dubbele schakelaar
- wisselschakelaar
- enkele schakelaar, gecombineerd met randsaarde
- enkele wandcontactdoos met randsaarde
- dubbele wandcontactdoos met randsaarde
- perilex aansluiting (mv)
- plafond lichtpunt
- wand lichtpunt
- plafond lichtpunt (buiten)
- wand lichtpunt (buiten)
- rookmelder conform NEN2555 (aangesloten op lichtnet)
- bedrukker
- tapkraan
- zw schakelaar zonwering
- loze leiding tbv. voor:
- CAI centrale antenne installatie
- T telefoon
- bedrade leiding tbv. voor:
- CAI centrale antenne installatie
- T telefoon
- TH ruimtegeleerd vloerverwarming

De contouren, maatvoering en mogelijk aanwezige hoogteverschillen van de bij de woning behorende bestrating en ondergrond (zoals de voor-, zij- en/of achtertuin) zijn indicatief weergegeven en verschillen per bouwnummer.

MIX
ARCHITECTUUR

Argonstraat 24
Postbus 180
6710 BD Ede
Tel: 0318-648950
Fax: 0318-643038
www.MIX-architectuur.nl

realisatie: Giesbers Rotterdam Bouw B.V.
project: Kijkduin, Finest of Ockenburg
onderwerp: Verkooptekeningen
2-kapper, type C en Cs

projectarchitect: R. Ubels / S. Klomp
projectleider: J. van Brummelen
tekenaars: R. van de Lagemaat
datum: 01-04-2019
gewijzigd:
formaat: A0
projectnummer: P00293
schaal: 1 : 50
bladnummer: B4970