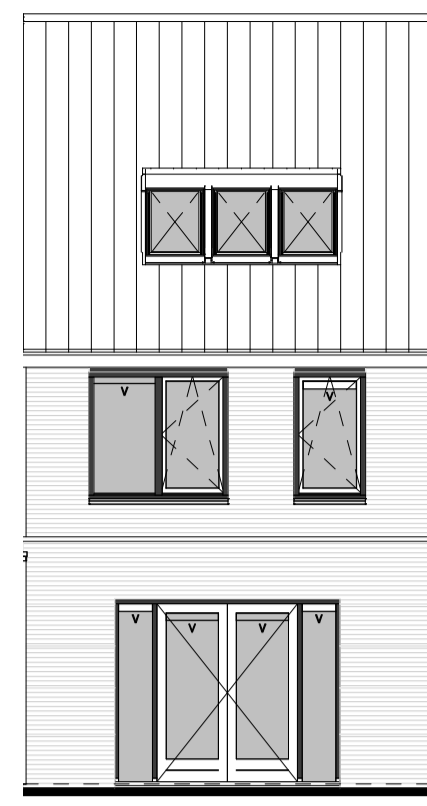
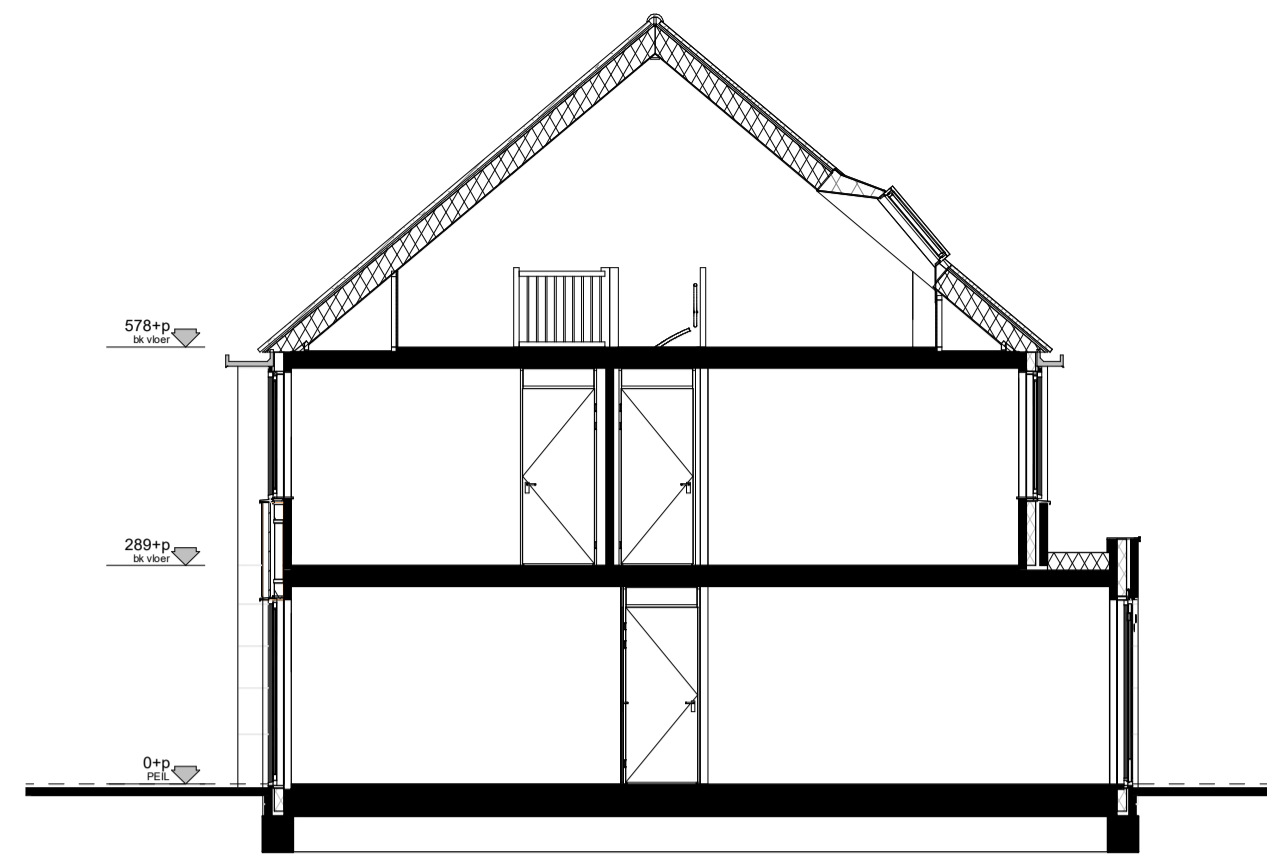




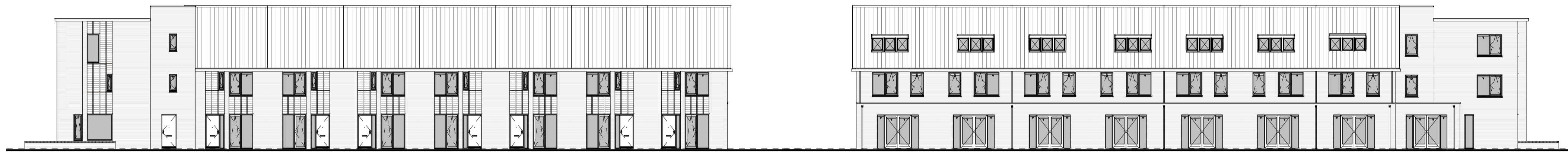
voorgevel
Schaal: 1 : 100



achtergevel
Schaal: 1 : 100



doorsnede
Schaal: 1 : 100

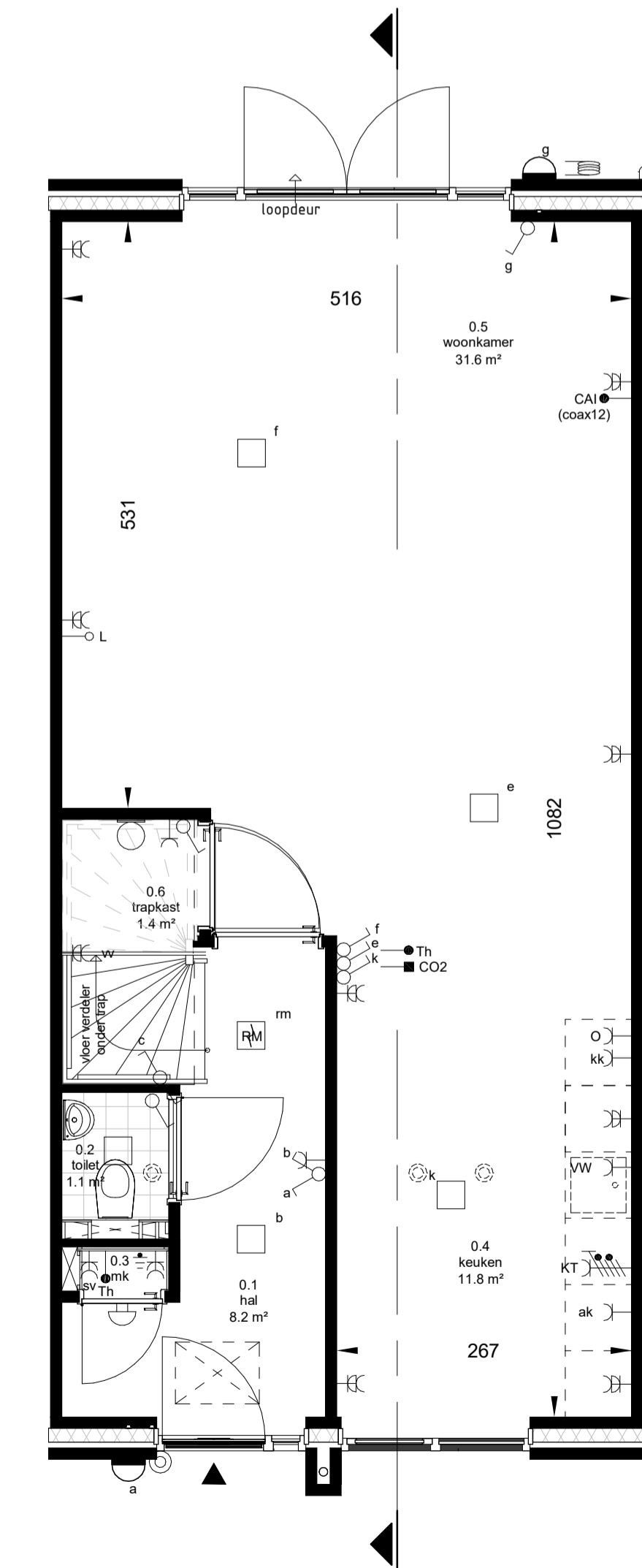


bwnr: 169 bwnr: 168 bwnr: 167 bwnr: 166 bwnr: 165 bwnr: 164 bwnr: 163 bwnr: 162

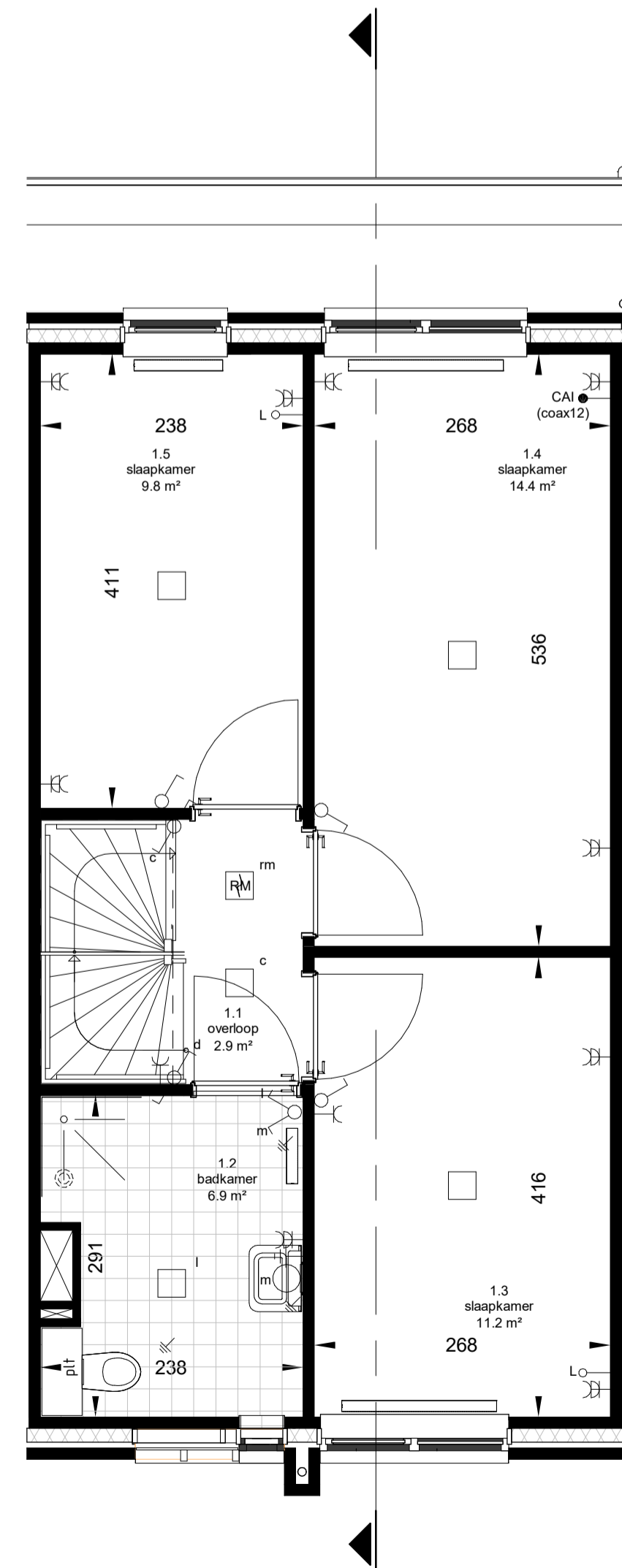
bwnr: 162 bwnr: 163 bwnr: 164 bwnr: 165 bwnr: 166 bwnr: 167 bwnr: 168 bwnr: 169

voorgevel
Schaal: 1 : 200

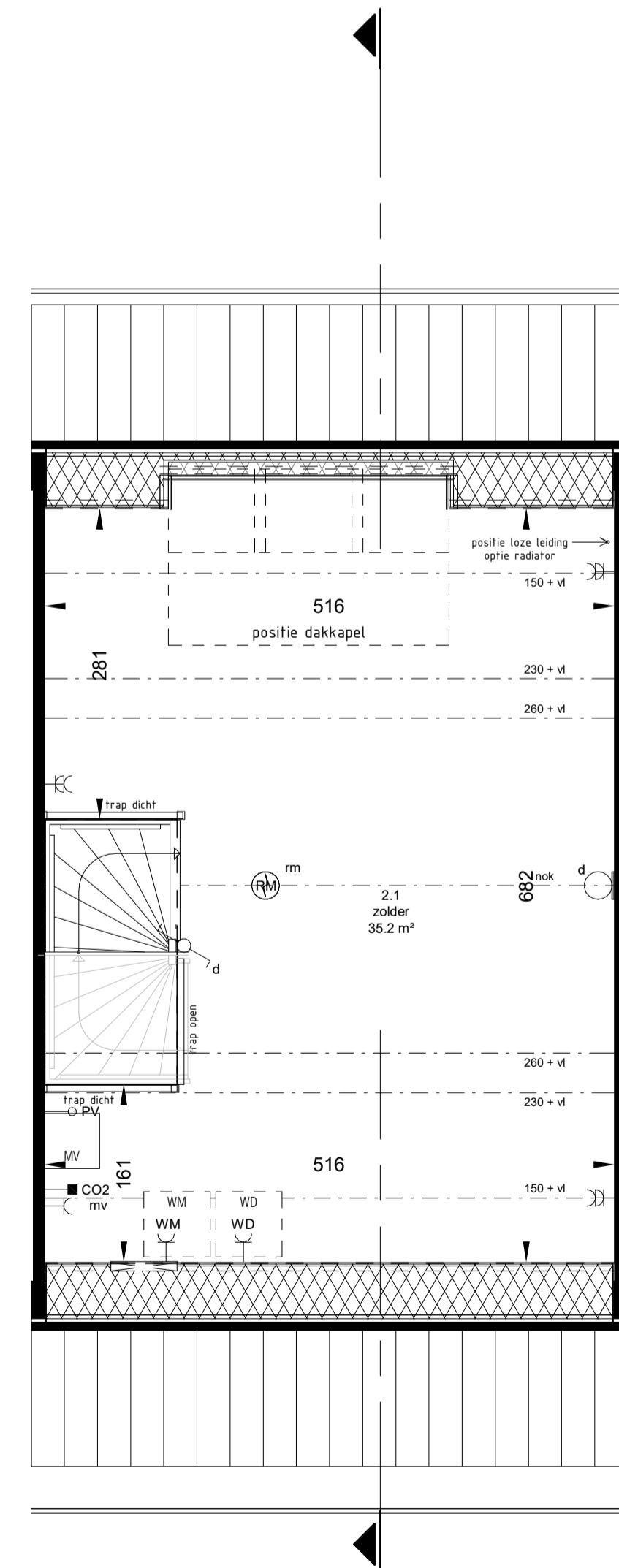
achtergevel
Schaal: 1 : 200



begane grond
Schaal: 1 : 50



eerste verdieping
Schaal: 1 : 50



tweede verdieping
Schaal: 1 : 50

REVENOOI

▲ Entree woning	Inspectieluik
⊞ Tegelwerk *	MV Opstelplaats mechanische ventilatie unit
◯ Wandtoilet *	V Ventilatiooster
◱ Fontein *	plf tegelplateau bij vrijhangend toilet
◱ Wastafel *	WM Opstelplaats wasmachine
◱ Radiator *	WD Opstelplaats wasdroger
◱ plafdorpunt mechanische ventilatie	

REVOOI INSTALLATIE

⊞ Rookmelder aan pendel (optisch)	⊞ Enkel wandcontactdoos t.b.v. oven
⊞ Rookmelder (optisch)	⊞ kk Enkel wandcontactdoos t.b.v. koelkast
⊞ Aansluitpunt verlichting op wand (met armatuur)	⊞ MV Enkel wandcontactdoos t.b.v. m.v. unit
⊞ Aansluitpunt verlichting op wand (zonder armatuur)	⊞ VVW Enkel wandcontactdoost.t.b.v. vaatwasser
◱ Aansluitpunt verlichting aan plafond	⊞ WM Enkel wandcontactdoos t.b.v. wasmachine (opbouw)
⊞ Hoofdaardrail in meterkast	⊞ WD Enkel wandcontactdoos t.b.v. wasdroger (opbouw)
⊞ Zoemer t.b.v. deurbel	⊞ sv Dubbel wandcontactdoos t.b.v. stadsverwarming (opbouw)
⊞ beldrukker	⊞ D Dubbel wandcontactdoos in ovale inbouwdoos (verticaal)
⊞ Centraal aardpunt	⊞ vv Dubbel wandcontactdoos t.b.v. vloerverdeler (verticaal)
⊞ Voedingskabel t.b.v. vrijstaande berging	⊞ KT Wandcontactdoos, perilex t.b.v. kooktoestel
⊞ Schakelaar, 1-polig	⊞ Th Thermostaatleiding, bedraad
⊞ Serie schakelaar	⊞ A Aansluitpunt 1 fase, nul en beschermingscontact
⊞ Wissel schakelaar	⊞ CAI Aansluitpunt t.b.v. CAI
⊞ Enkel wandcontactdoos	⊞ L Loze leiding t.b.v. diversen
⊞ ak Enkel wandcontactdoos t.b.v. afzuigkap	⊞ PV Loze leiding t.b.v. evt. omvormer

ALGEMEEN

- Afmeting van de radiatoren en MV installatie zijn ter indicatie.
- Zoldermaatvoering gemeten tussen knieschot.
- Alle maten in cm, tenzij anders aangegeven op tekening.
- Oppervlaktes in plattegronden worden berekend op een hoogte van 150cm.
- * = merk en type conform technische omschrijving.
- Leidingwerk zolder in het zicht (niet afgewerkt).