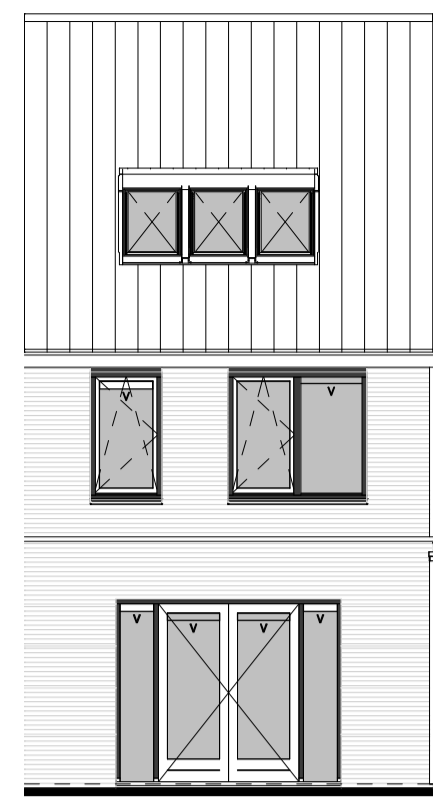
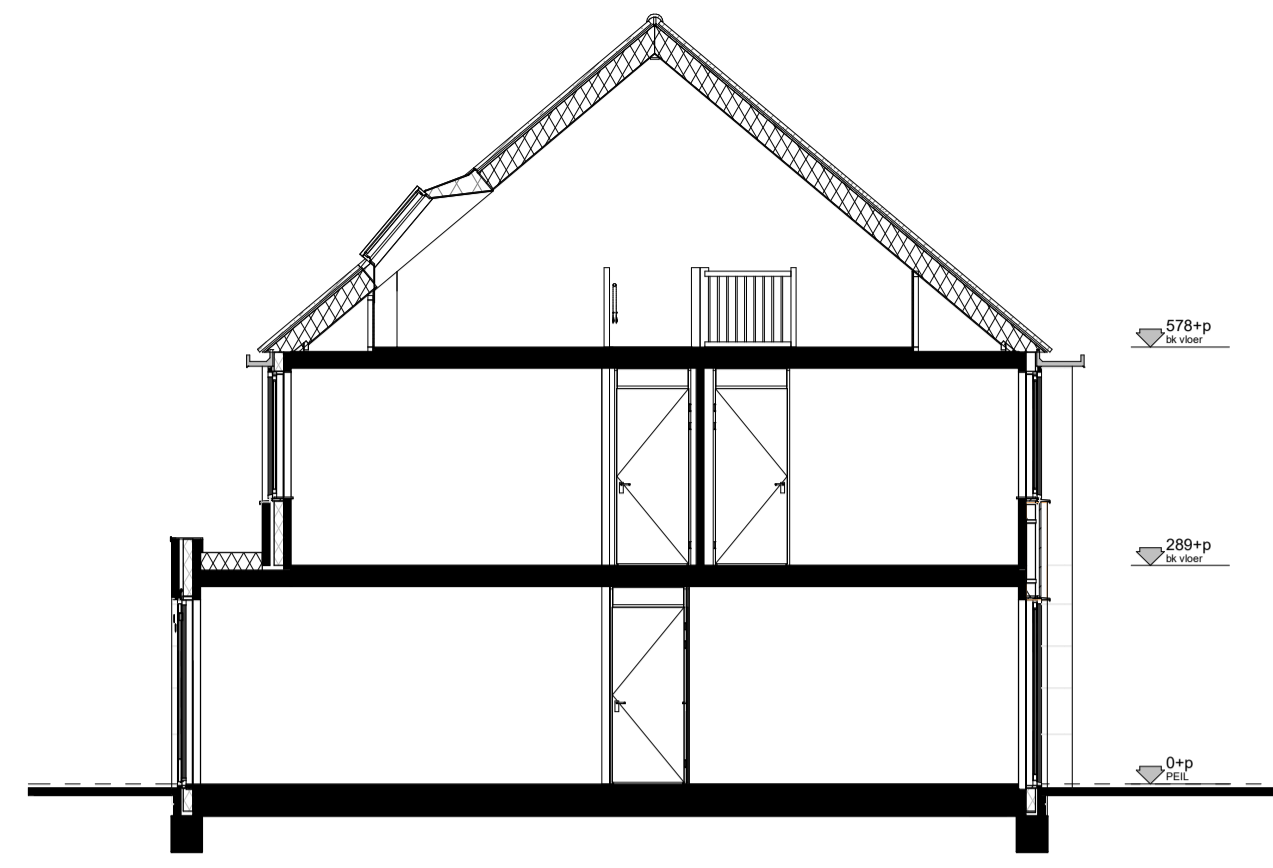




voorgevel  
Schaal: 1 : 100



achtergevel  
Schaal: 1 : 100

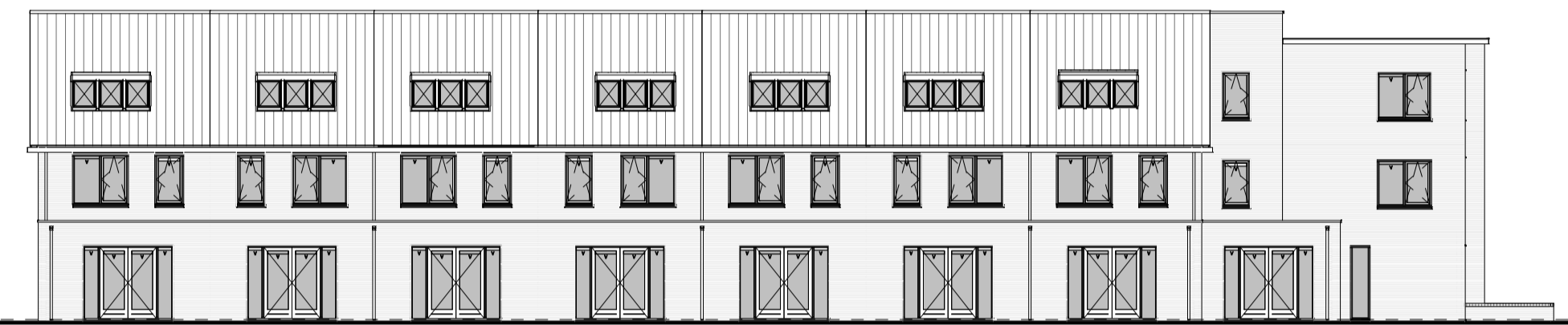


doorsnede  
Schaal: 1 : 100



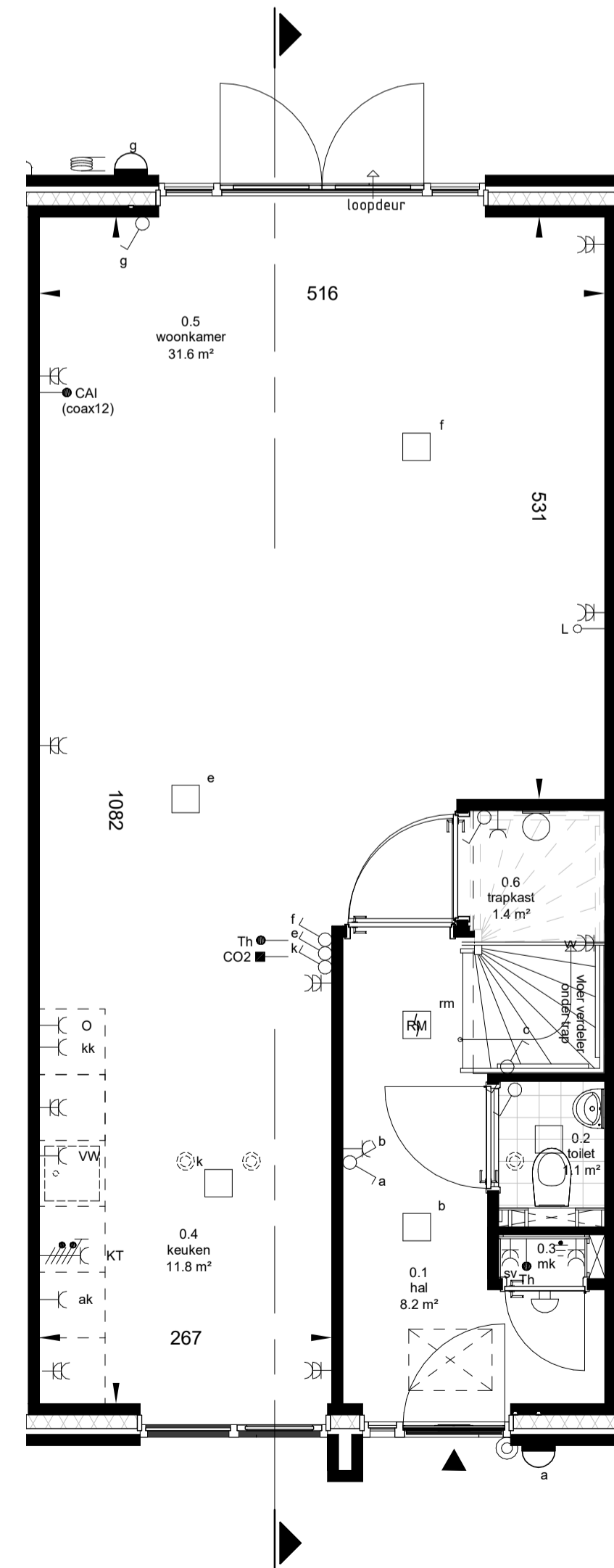
bwnr: 169    bwnr: 168    bwnr: 167    bwnr: 166    bwnr: 165    bwnr: 164    bwnr: 163    bwnr: 162

voorgevel  
Schaal: 1 : 200

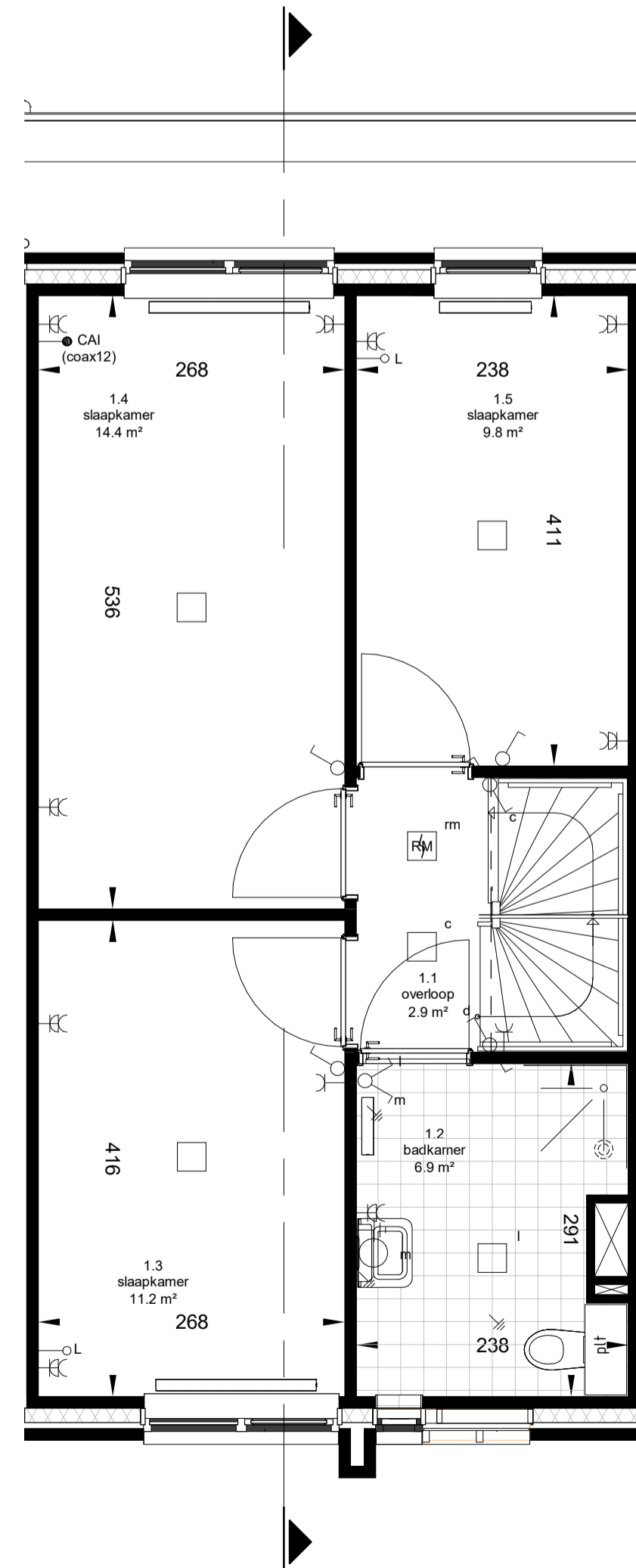


bwnr: 162    bwnr: 163    bwnr: 164    bwnr: 165    bwnr: 166    bwnr: 167    bwnr: 168    bwnr: 169

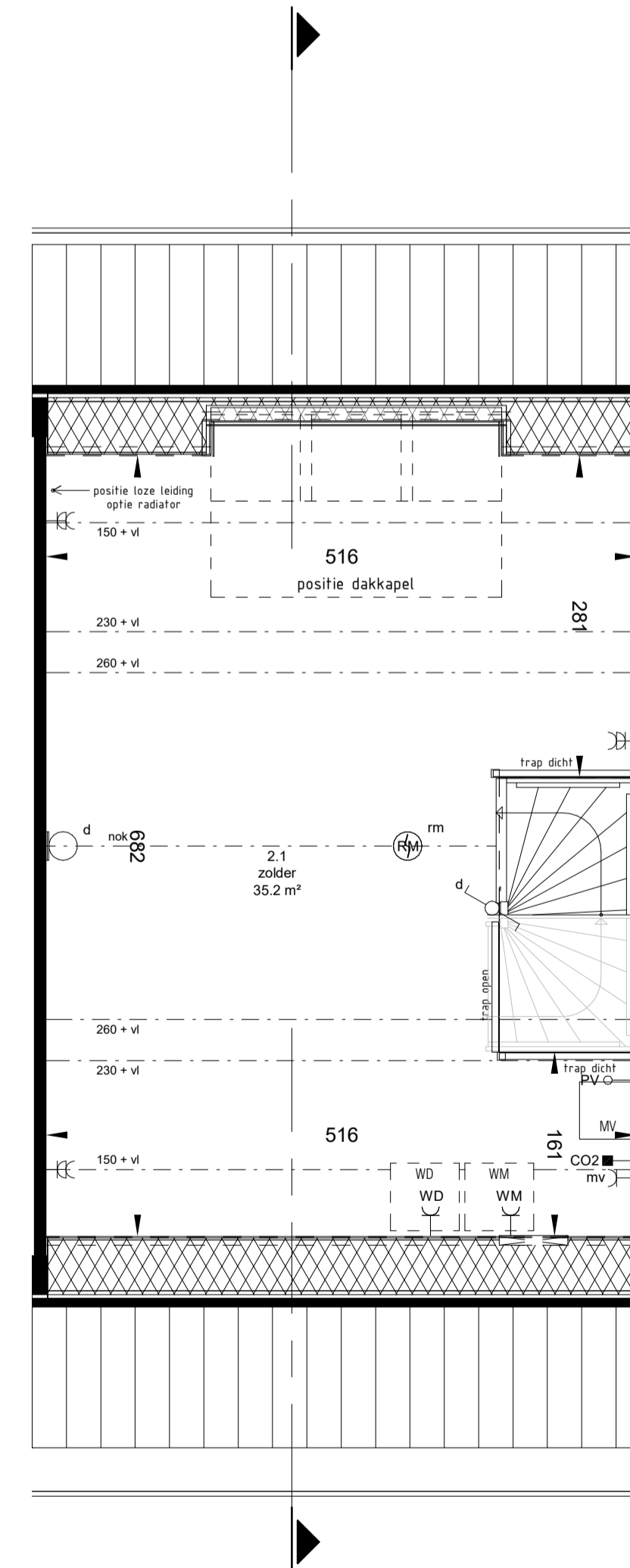
achtergevel  
Schaal: 1 : 200



begane grond  
Schaal: 1 : 50



eerste verdieping  
Schaal: 1 : 50



tweede verdieping  
Schaal: 1 : 50

## REVENOOI

|                                      |   |
|--------------------------------------|---|
| ▲ Entree woning                      | ⊠ Inspectieluik                             |
| ⊞ Tegelwerk *                        | MV Opstelplaats mechanische ventilatie unit |
| ○ Wandtoilet *                       | V Ventilatiooster                           |
| ⊞ Fontein *                          | plt tegelplateau bij vrijhangend toilet     |
| ⊞ Wastafel *                         | WM Opstelplaats wasmachine                  |
| ⊞ Radiator *                         | WD Opstelplaats wasdroger                   |
| ⊞ plafondpunt mechanische ventilatie |   |

## REVOOI INSTALLATIE

|  |  |
|--|--|
| ⊞ Rookmelder aan pendel (optisch)                    | ⊞ Enkel wandcontactdoos t.b.v. oven                          |
| ⊞ Rookmelder (optisch)                               | ⊞ kk Enkel wandcontactdoos t.b.v. koelkast                   |
| ⊞ Aansluitpunt verlichting op wand (met armatuur)    | ⊞ MV Enkel wandcontactdoos t.b.v. m.v. unit                  |
| ⊞ Aansluitpunt verlichting op wand (zonder armatuur) | ⊞ VW Enkel wandcontactdoos t.b.v. vaatwasser                 |
| ⊞ Aansluitpunt verlichting aan plafond               | ⊞ WM Enkel wandcontactdoos t.b.v. wasmachine (opbouw)        |
| ⊞ Hoofdaardrail in meterkast                         | ⊞ WD Enkel wandcontactdoos t.b.v. wasdroger (opbouw)         |
| ⊞ Zoemer t.b.v. deurbel                              | ⊞ sv Dubbel wandcontactdoos t.b.v. stadsverwarming (opbouw)  |
| ⊞ beldrukker   | ⊞ ⚡ Dubbel wandcontactdoos in ovale inbouwdoos (verticaal)   |
| ⊞ Centraal aardpunt                                  | ⊞ vv Dubbel wandcontactdoos t.b.v. vloerverdeler (verticaal) |
| ⊞ Voedingskabel t.b.v. vrijstaande berging           | ⊞ KT Wandcontactdoos, perilex t.b.v. kooktoestel             |
| ⊞ Schakelaar, 1-polig                                | ⊞ Th Thermostaatleiding, bedraad                             |
| ⊞ Serie schakelaar                                   | ⊞ Aansluitpunt 1 fase, nul en beschermingscontact            |
| ⊞ Wissel schakelaar                                  | ⊞ CAI Aansluitpunt t.b.v. CAI                                |
| ⊞ Enkel wandcontactdoos                              | ⊞ L Loze leiding t.b.v. diversen                             |
| ⊞ ak Enkel wandcontactdoos t.b.v. afzuigkap          | ⊞ PV Loze leiding t.b.v. evt. omvormer                       |

## ALGEMEEN

- Afmeting van de radiatoren en MV installatie zijn ter indicatie.
- Zoldermaatvoering gemeten tussen knieschot.
- Alle maten in cm, tenzij anders aangegeven op tekening.
- Oppervlaktes in plattegronden worden berekend op een hoogte van 150cm.
- \* = merk en type conform technische omschrijving.
- Leidingwerk zolder in het zicht (niet afgewerkt).