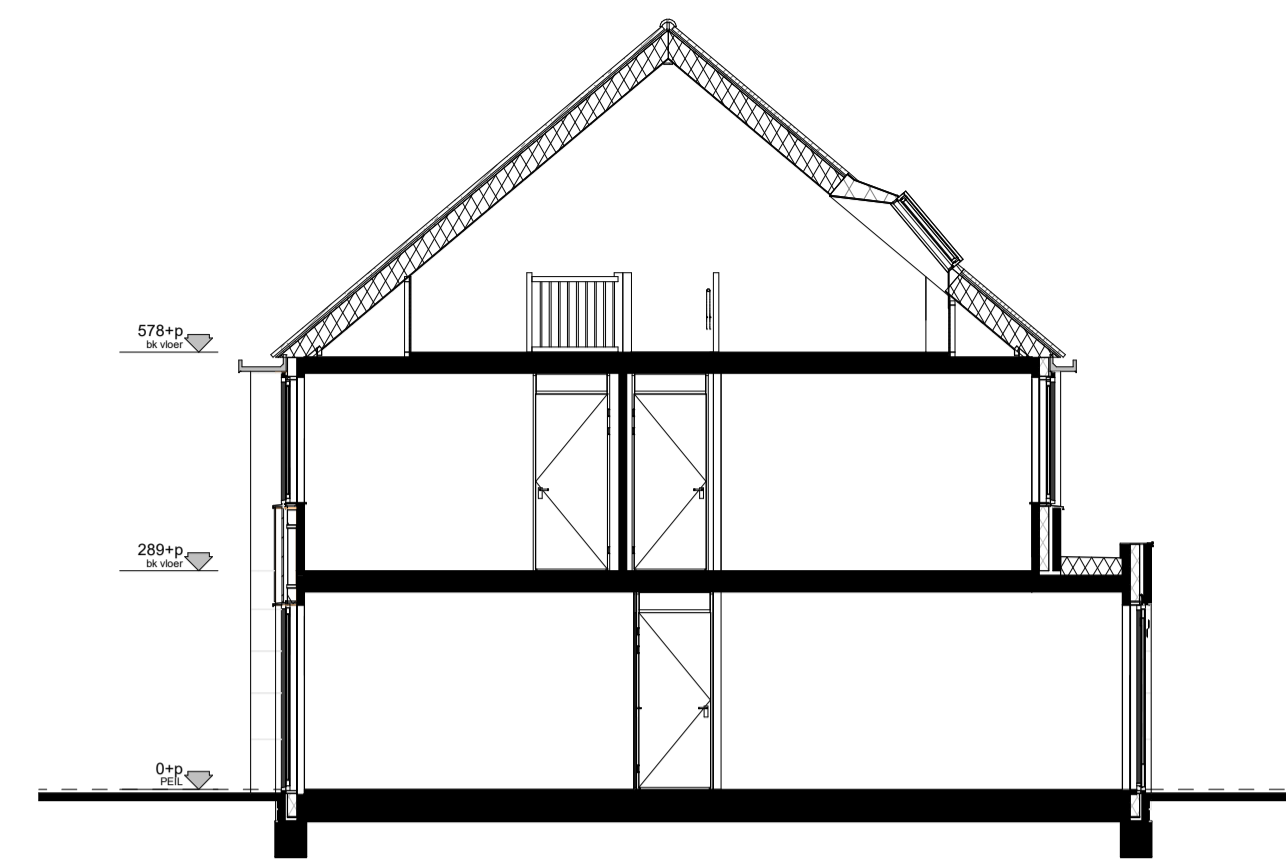


voorgevel
Schaal: 1 : 100

linkergevel
Schaal: 1 : 100

achtergevel
Schaal: 1 : 100

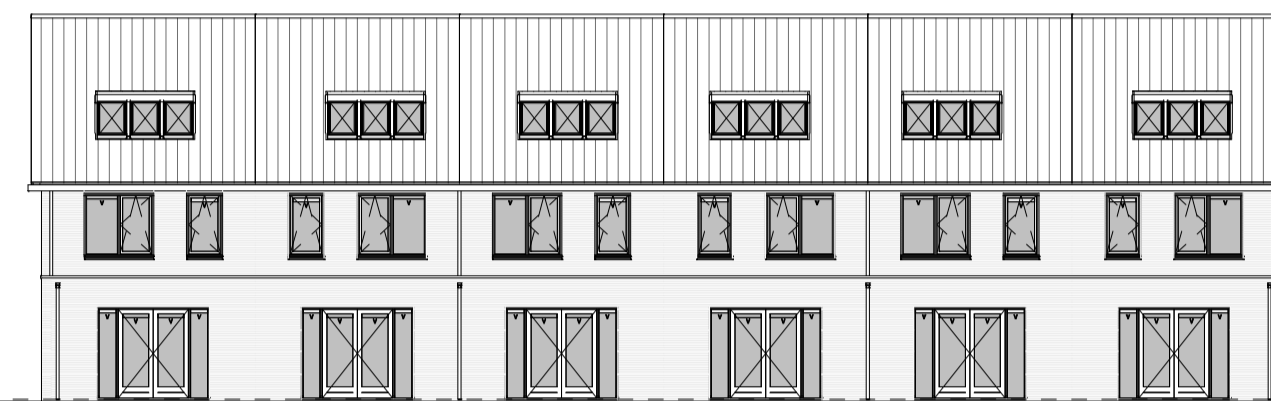


doorsnede
Schaal: 1 : 100



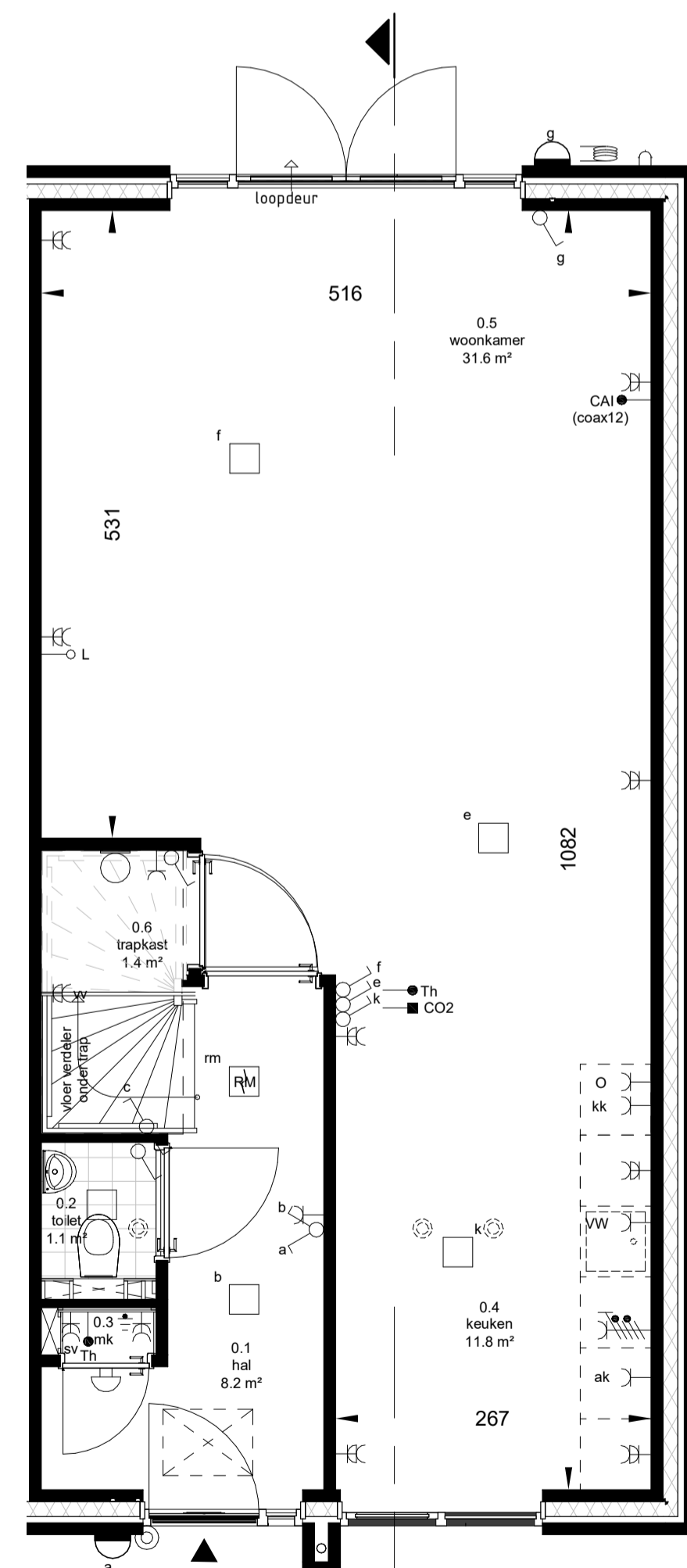
bwnr: 180 bwnr: 179 bwnr: 178 bwnr: 177 bwnr: 176 bwnr: 175

voorgevel
Schaal: 1 : 200

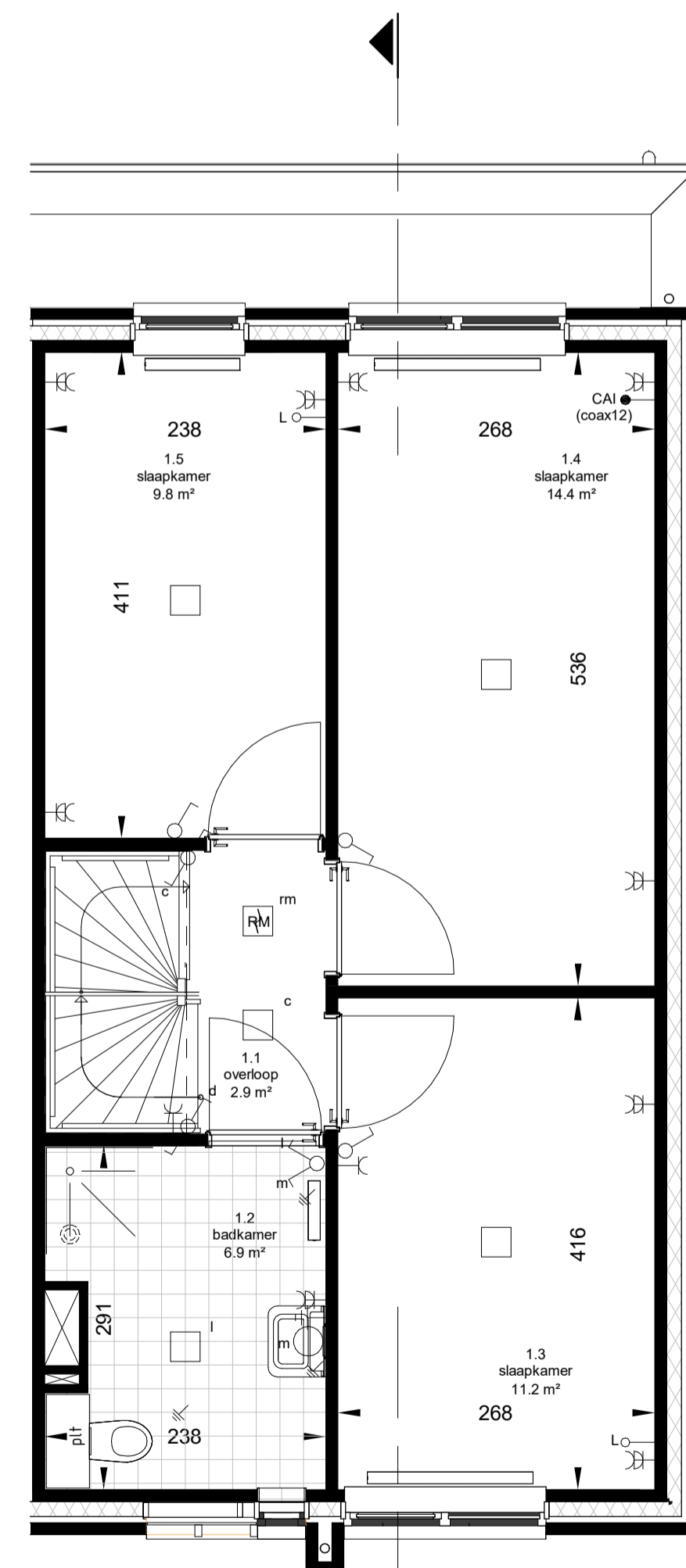


bwnr: 175 bwnr: 176 bwnr: 177 bwnr: 178 bwnr: 179 bwnr: 180

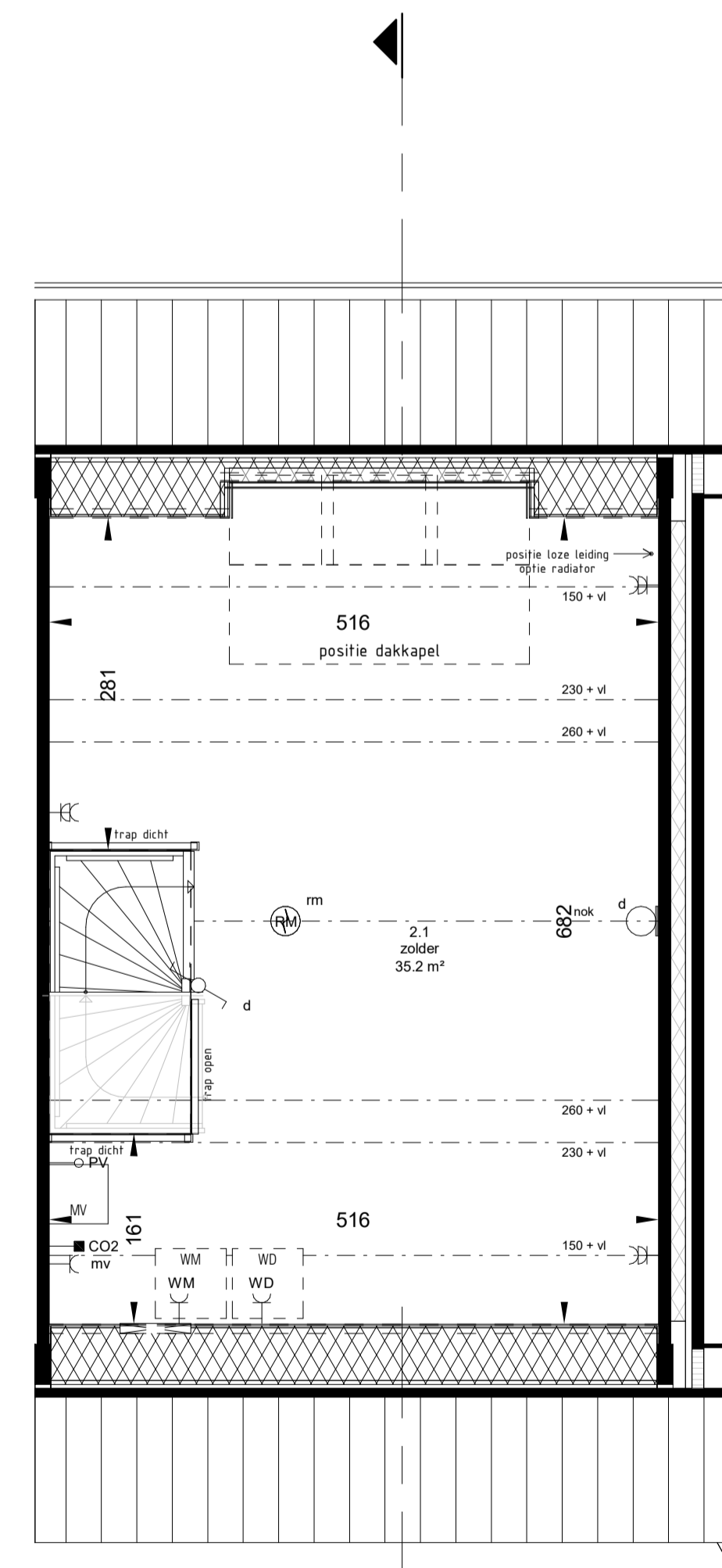
achtergevel
Schaal: 1 : 200



begane grond
Schaal: 1 : 50



eerste verdieping
Schaal: 1 : 50



tweede verdieping
Schaal: 1 : 50

REVENOOI

| | |
|--------------------------------------|---|
| ▲ Entree woning | ⊠ Inspectieluik |
| ⊞ Tegelwerk * | MV Opstelplaats mechanische ventilatie unit |
| ⊕ Wandtoilet * | V Ventilatiooster |
| ⊕ Fontein * | plt tegelplateau bij vrijhangend toilet |
| ⊕ Wastafel * | WM Opstelplaats wasmachine |
| ⊕ Radiator * | WD Opstelplaats wasdroger |
| ⊕ plafondpunt mechanische ventilatie | |

REVOOI INSTALLATIE

| | |
|--|---|
| ⊕ Rookmelder aan pendel (optisch) | ⊕ Enkel wandcontactdoos t.b.v. oven |
| ⊕ Rookmelder (optisch) | ⊕ kk Enkel wandcontactdoos t.b.v. koelkast |
| ⊕ Aansluitpunt verlichting op wand (met armatuur) | ⊕ MV Enkel wandcontactdoos t.b.v. m.v. unit |
| ⊕ Aansluitpunt verlichting op wand (zonder armatuur) | ⊕ VW Enkel wandcontactdoos t.b.v. vaatwasser |
| ⊕ Aansluitpunt verlichting aan plafond | ⊕ WM Enkel wandcontactdoos t.b.v. wasmachine (opbouw) |
| ⊕ Hoofdaardrail in meterkast | ⊕ WD Enkel wandcontactdoos t.b.v. wasdroger (opbouw) |
| ⊕ Zoemer t.b.v. deurbel | ⊕ sv Dubbel wandcontactdoos t.b.v. stadsverwarming (opbouw) |
| ⊕ beldrukker | ⊕ ⌘ Dubbel wandcontactdoos in ovale inbouwdoos (verticaal) |
| ⊕ Centraal aardpunt | ⊕ vv Dubbel Wandcontactdoos t.b.v. vloerverdelers (verticaal) |
| ⊕ Voedingskabel t.b.v. vrijstaande berging | ⊕ KT Wandcontactdoos, perilex t.b.v. kooktoestel |
| ⊕ Schakelaar, 1-polig | ⊕ Th Thermostaatleiding, bedraad |
| ⊕ Serie schakelaar | ⊕ Aansluitpunt 1 fase, nul en beschermingscontact |
| ⊕ Wissel schakelaar | ⊕ CAI Aansluitpunt t.b.v. CAI |
| ⊕ Enkel wandcontactdoos | ⊕ L Loze leiding t.b.v. diversen |
| ⊕ ak Enkel wandcontactdoos t.b.v. afzuigkap | ⊕ PV Loze leiding t.b.v. evt. omvormer |

ALGEMEEN

- Afmeting van de radiatoren en MV installatie zijn ter indicatie.
- Zoldermaatvoering gemeten tussen knieschot.
- Alle maten in cm, tenzij anders aangegeven op tekening.
- Oppervlaktes in plattegronden worden berekend op een hoogte van 150cm.
- * = merk en type conform technische omschrijving.
- Leidingwerk zolder in het zicht (niet afgewerkt).