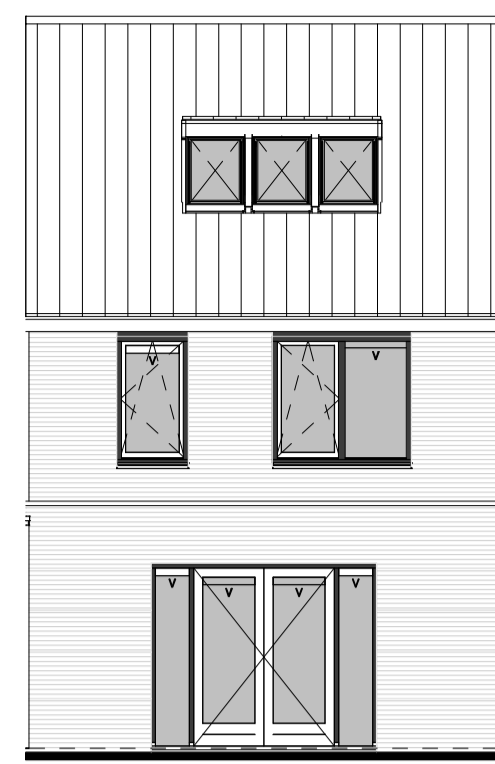
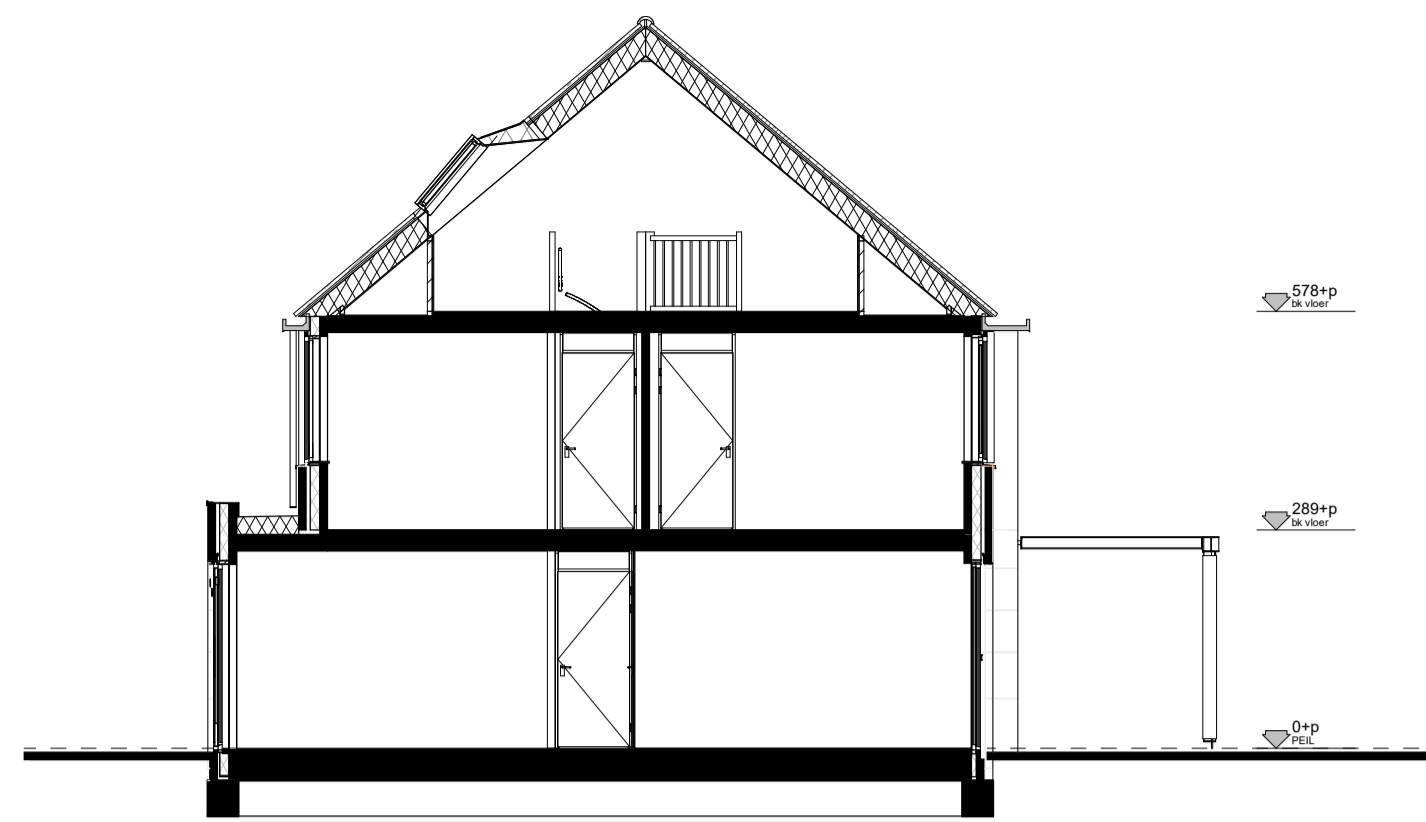




voorgevel  
Schaal: 1 : 100



achtergevel  
Schaal: 1 : 100

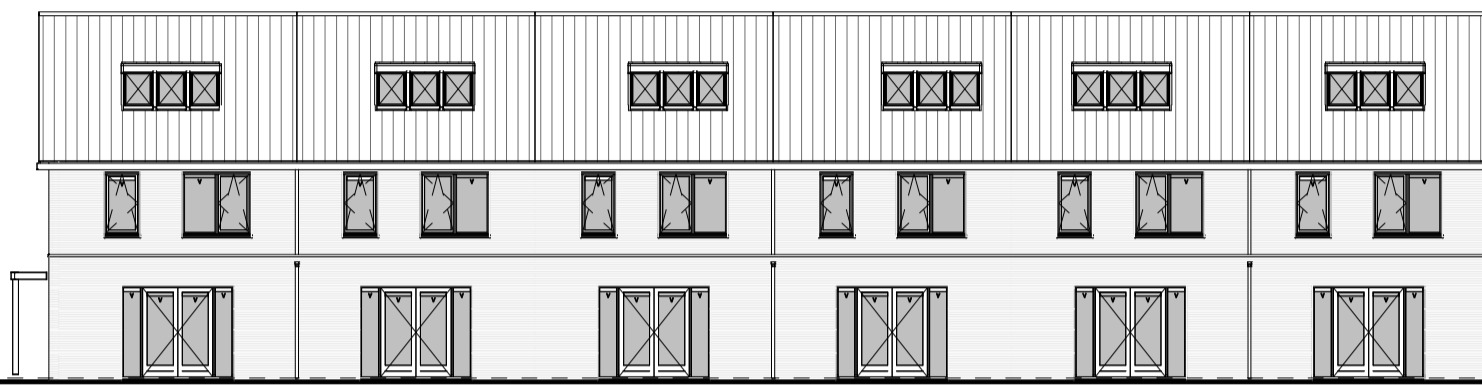


doorsnede  
Schaal: 1 : 100



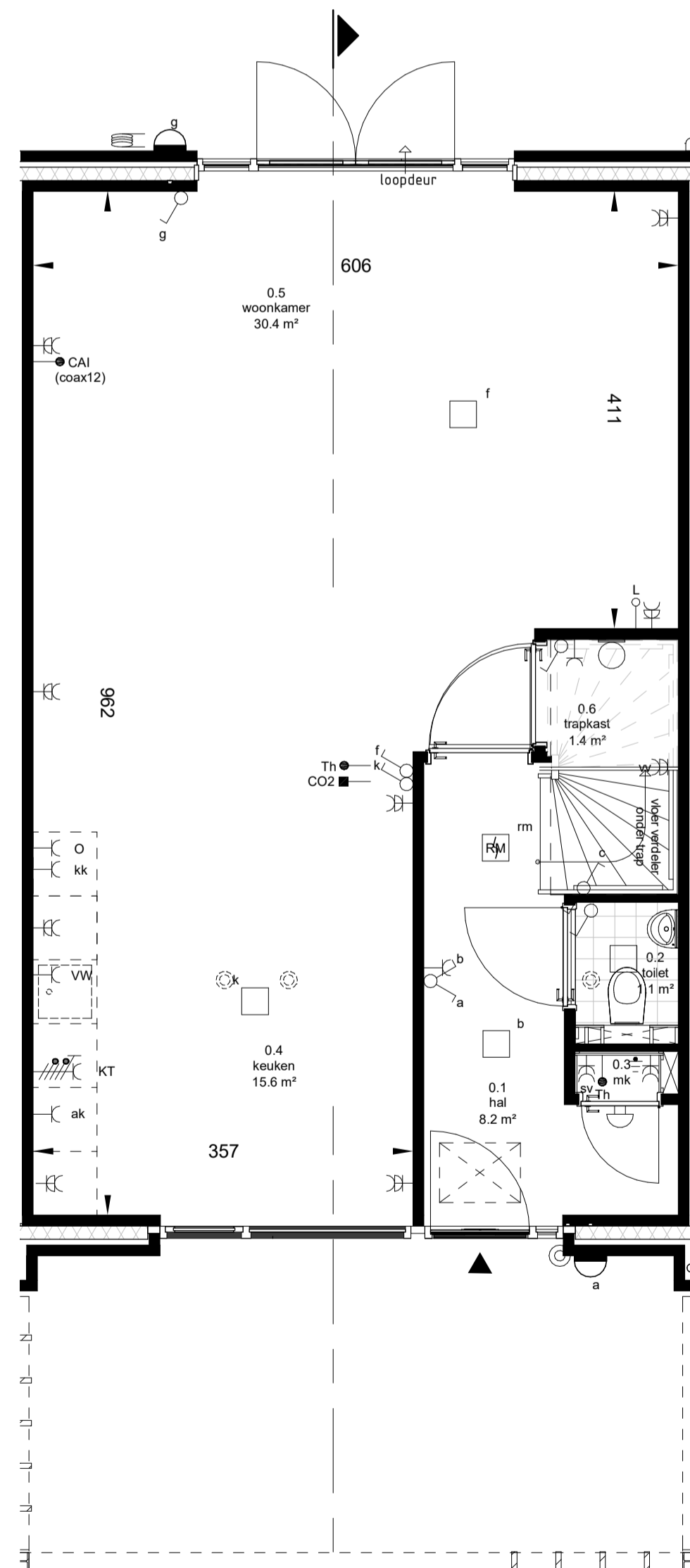
bwnr: 149   bwnr: 150   bwnr: 151   bwnr: 152   bwnr: 153   bwnr: 154

voorgevel  
Schaal: 1 : 200

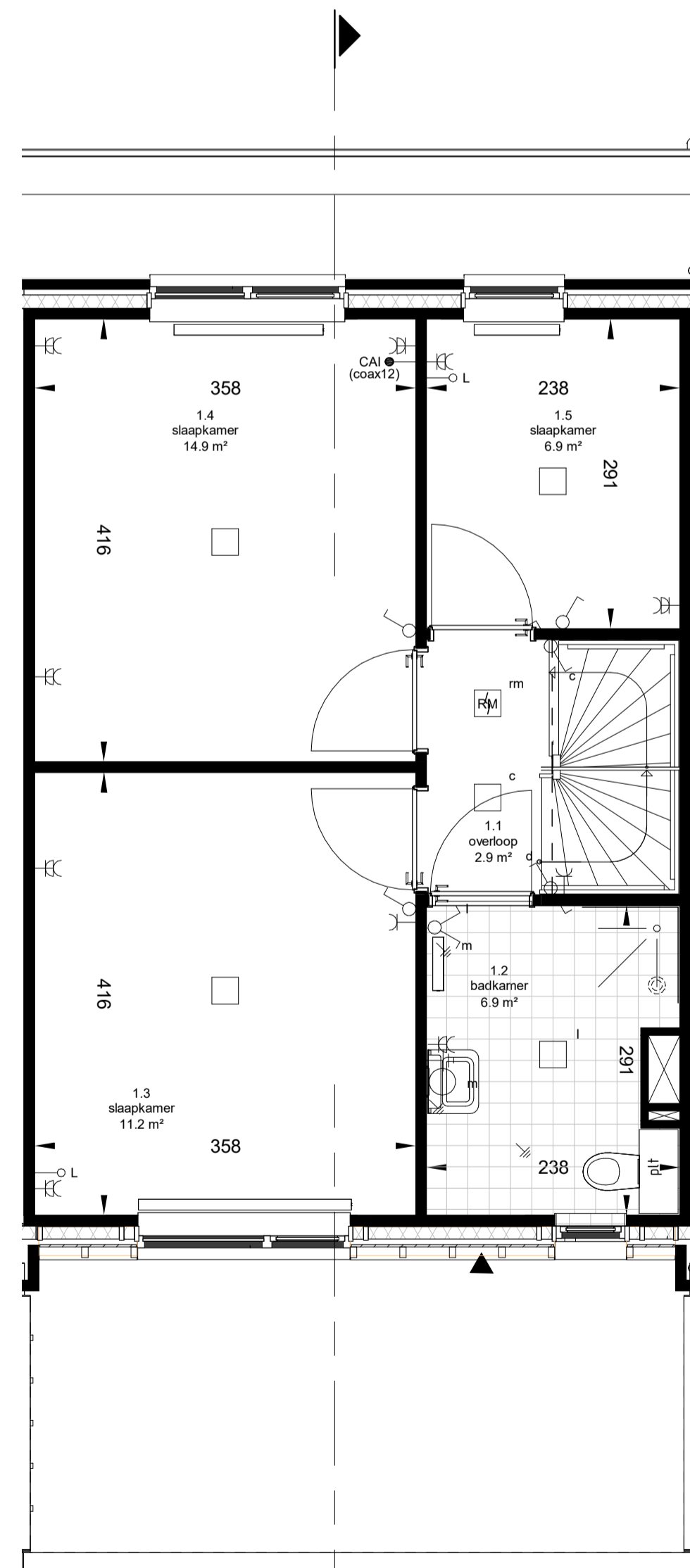


bwnr: 154   bwnr: 153   bwnr: 152   bwnr: 151   bwnr: 150   bwnr: 149

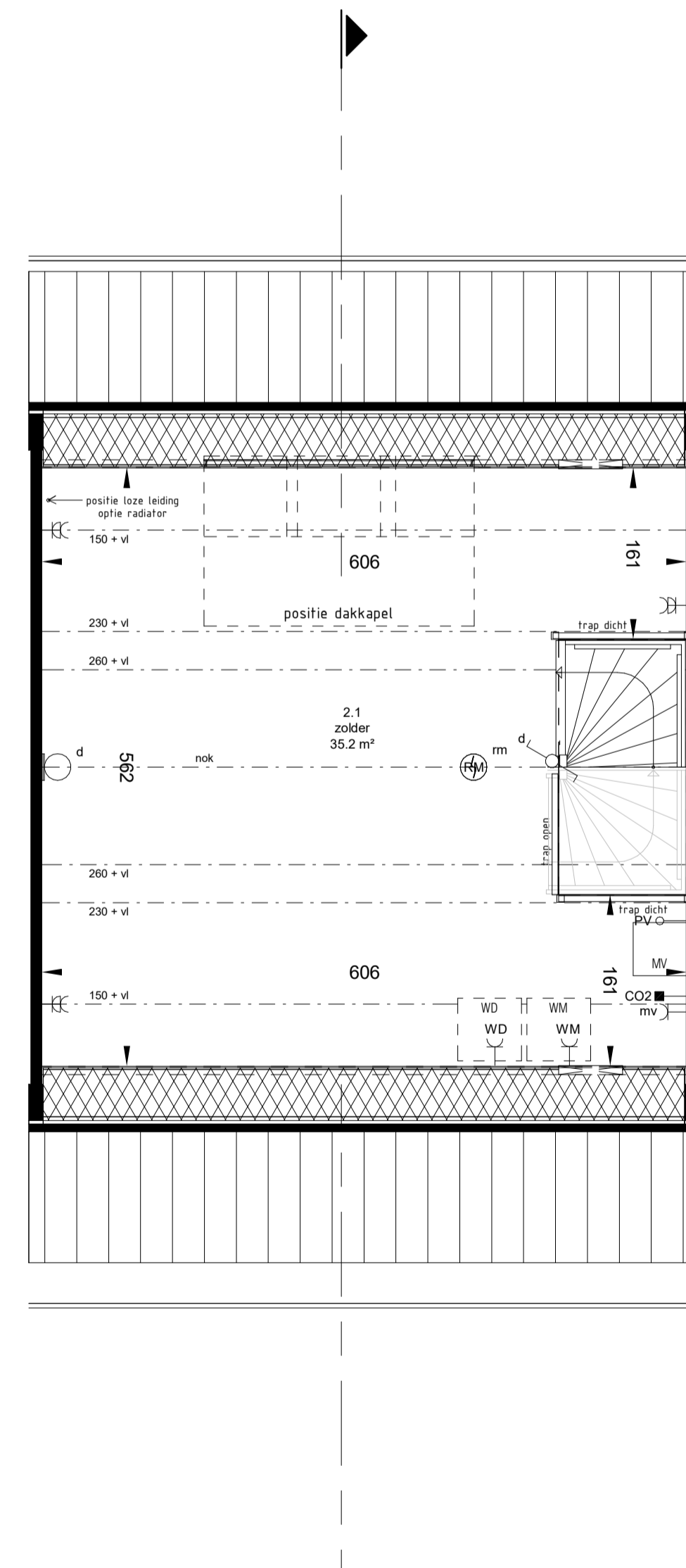
achtergevel  
Schaal: 1 : 200



begane grond  
Schaal: 1 : 50



eerste verdieping  
Schaal: 1 : 50



tweede verdieping  
Schaal: 1 : 50

### REVENOOI

▲ Entree woning	⊠ Inspectieluik
⊞ Tegelwerk *	MV Opstelplaats mechanische ventilatie unit
○ Wandtoilet *	V Ventilatiooster
⊞ Fontein *	plt tegelplateau bij vrijhangend toilet
⊞ Wastafel *	WM Opstelplaats wasmachine
⊞ Radiator *	WD Opstelplaats wasdroger
⊞ plafondpunt mechanische ventilatie	

### REVOOI INSTALLATIE

⊞ Rookmelder aan pendel (optisch)	⊞ Enkel wandcontactdoos t.b.v. oven
⊞ Rookmelder (optisch)	⊞ kk Enkel wandcontactdoos t.b.v. koelkast
⊞ Aansluitpunt verlichting op wand (met armatuur)	⊞ MV Enkel wandcontactdoos t.b.v. m.v. unit
⊞ Aansluitpunt verlichting op wand (zonder armatuur)	⊞ VW Enkel wandcontactdoos t.b.v. vaatwasser
⊞ Aansluitpunt verlichting aan plafond	⊞ WM Enkel wandcontactdoos t.b.v. wasmachine (opbouw)
⊞ Hoofdaardrail in meterkast	⊞ WD Enkel wandcontactdoos t.b.v. wasdroger (opbouw)
⊞ Zoemer t.b.v. deurbel	⊞ sv Dubbel wandcontactdoos t.b.v. stadsverwarming (opbouw)
⊞ beldrukker	⊞ Dubbel wandcontactdoos in ovale inbouwdoos (verticaal)
⊞ Centraal aardpunt	⊞ vv Dubbel Wandcontactdoos t.b.v. vloerverdeler (verticaal)
⊞ Voedingskabel t.b.v. vrijstaande berging	⊞ KT Wandcontactdoos, perilex t.b.v. kooktoestel
⊞ Schakelaar, 1-polig	⊞ Th Thermostaatleiding, bedraad
⊞ Serie schakelaar	⊞ Aansluitpunt 1 fase, nul en beschermingscontact
⊞ Wissel schakelaar	⊞ CAI Aansluitpunt t.b.v. CAI
⊞ Enkel wandcontactdoos	⊞ L Loze leiding t.b.v. diversen
⊞ ak Enkel wandcontactdoos t.b.v. afzuigkap	⊞ PV Loze leiding t.b.v. evt. omvormer

### ALGEMEEN

- Afmeting van de radiatoren en MV installatie zijn ter indicatie.
- Zoldermaatvoering gemeten tussen knieschot.
- Alle maten in cm, tenzij anders aangegeven op tekening.
- Oppervlaktes in plattegronden worden berekend op een hoogte van 150cm.
- \* = merk en type conform technische omschrijving.
- Leidingwerk zolder in het zicht (niet afgewerkt).