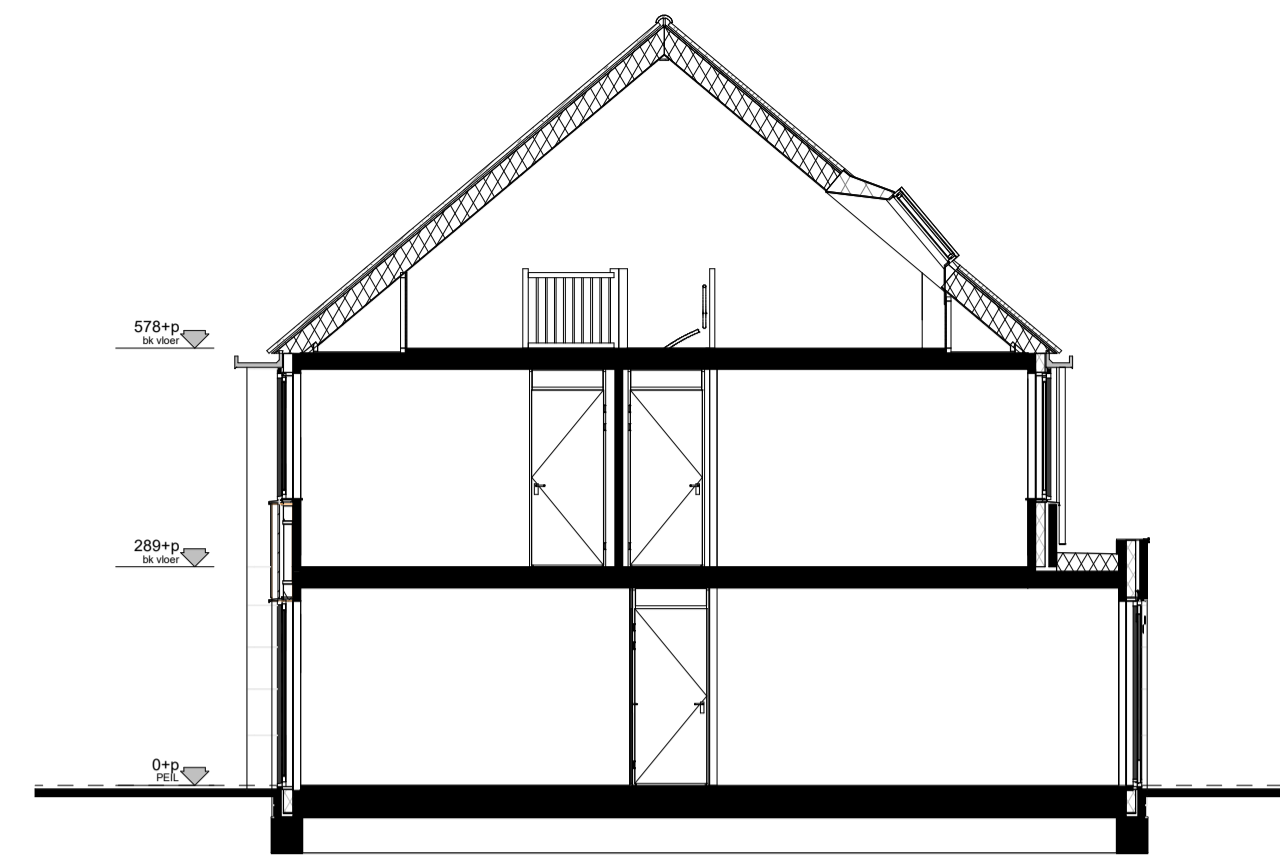




voorgevel
Schaal: 1 : 100

linkergevel
Schaal: 1 : 100

achtergevel
Schaal: 1 : 100

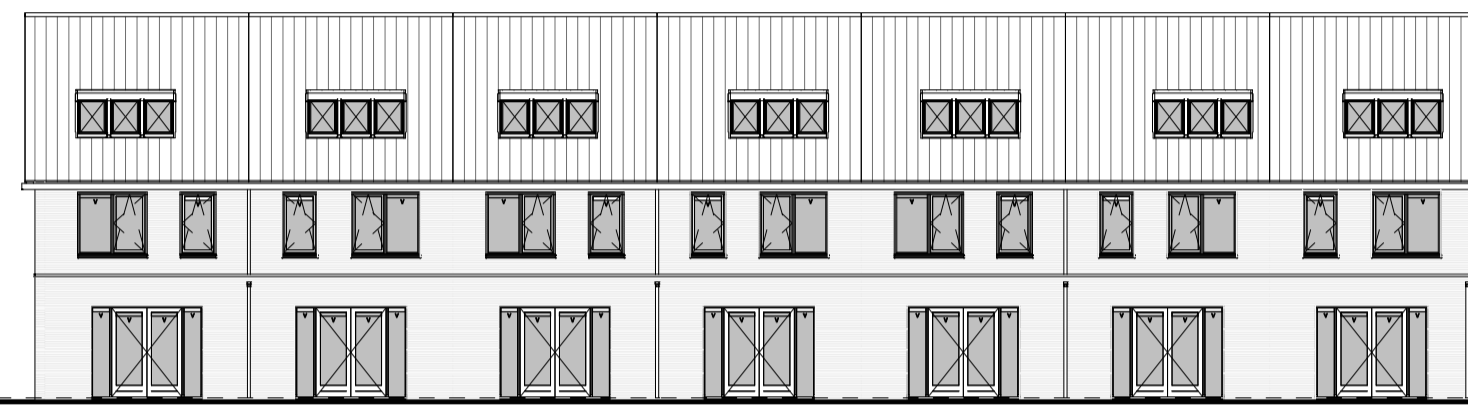


doorsnede
Schaal: 1 : 100



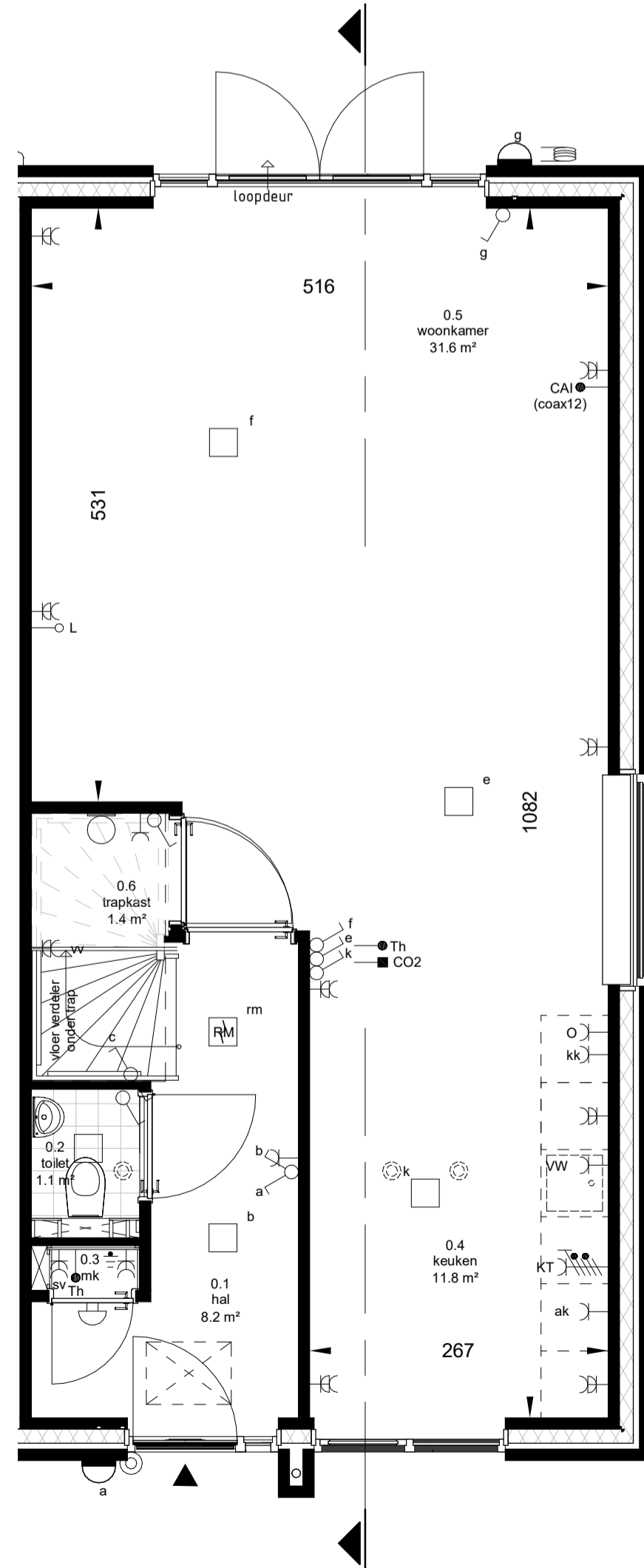
bwnr: 161 bwnr: 160 bwnr: 159 bwnr: 158 bwnr: 157 bwnr: 156 bwnr: 155

voorgevel
Schaal: 1 : 200

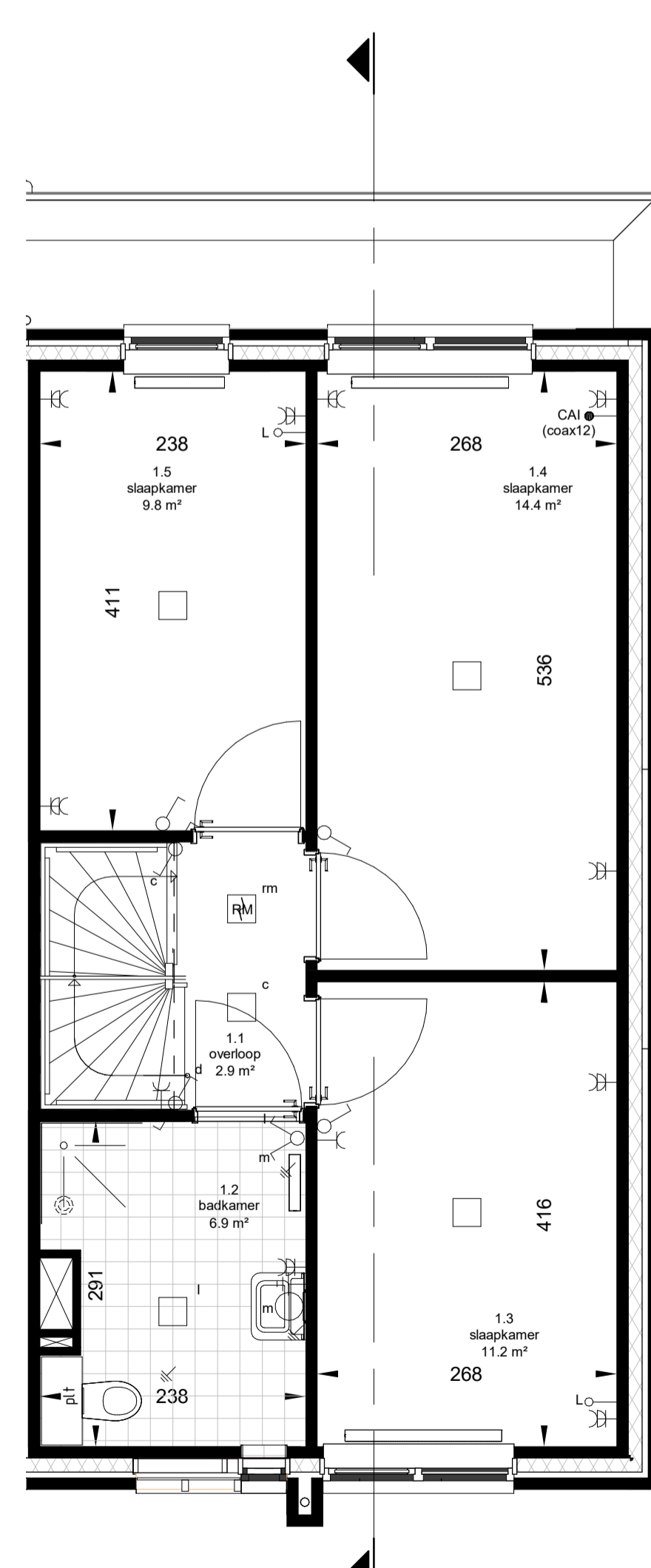


bwnr: 155 bwnr: 156 bwnr: 157 bwnr: 158 bwnr: 159 bwnr: 160 bwnr: 161

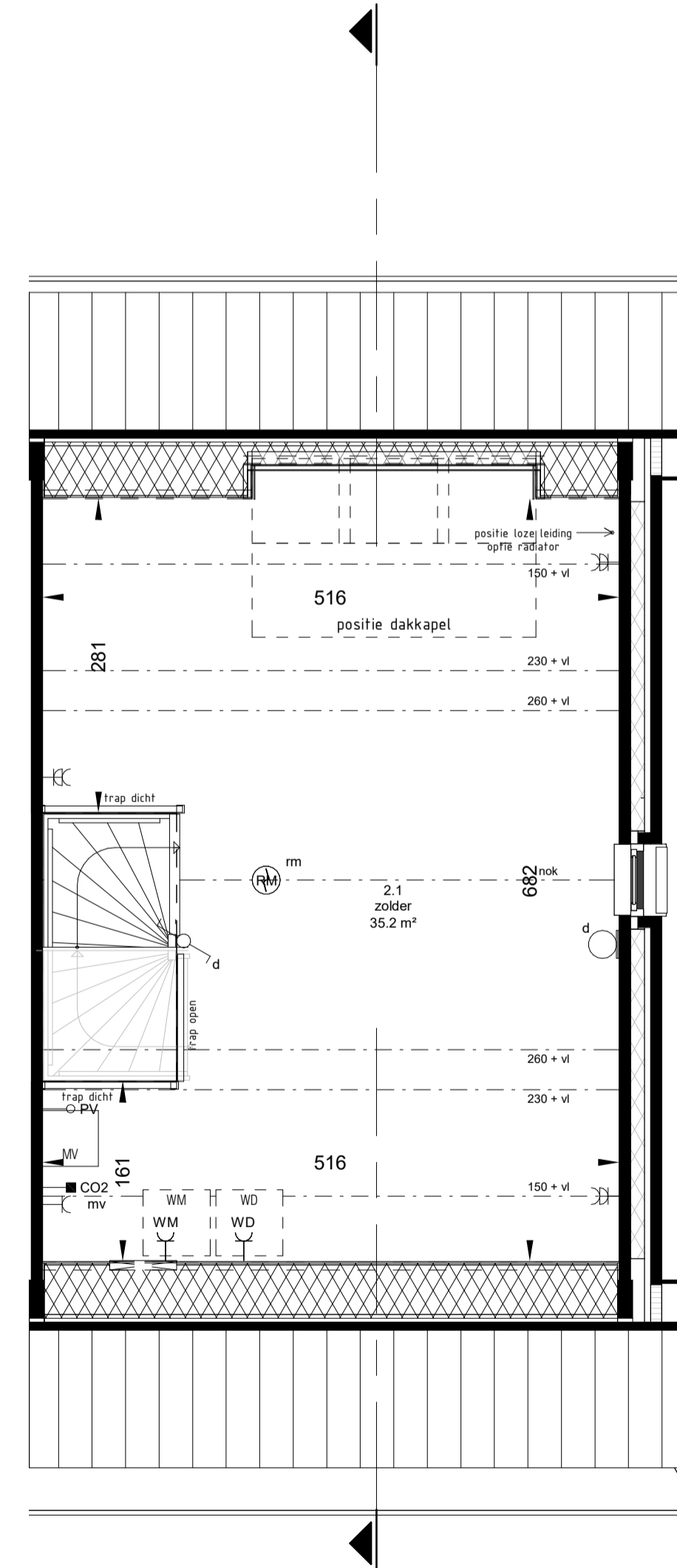
achtergevel
Schaal: 1 : 200



begane grond
Schaal: 1 : 50



eerste verdieping
Schaal: 1 : 50



tweede verdieping
Schaal: 1 : 50

REVENOOI

| | |
|--------------------------------------|---|
| ▲ Entree woning | ⊠ Inspectieluik |
| ⊞ Tegelwerk * | MV Opstelplaats mechanische ventilatie unit |
| ○ Wandtoilet * | V Ventilatiooster |
| ⊞ Fontein * | plt tegelplateau bij vrijhangend toilet |
| ⊞ Wastafel * | WM Opstelplaats wasmachine |
| ⊞ Radiator * | WD Opstelplaats wasdroger |
| ⊞ plafondpunt mechanische ventilatie | |

REVOOI INSTALLATIE

| | |
|--|--|
| ⊞ Rookmelder aan pendel (optisch) | ○ Enkel wandcontactdoos t.b.v. oven |
| ⊞ Rookmelder (optisch) | ⊞ kk Enkel wandcontactdoos t.b.v. koelkast |
| ⊞ Aansluitpunt verlichting op wand (met armatuur) | ⊞ MV Enkel wandcontactdoos t.b.v. m.v. unit |
| ⊞ Aansluitpunt verlichting op wand (zonder armatuur) | ⊞ VW Enkel wandcontactdoos t.b.v. vaatwasser |
| ⊞ Aansluitpunt verlichting aan plafond | ⊞ WM Enkel wandcontactdoos t.b.v. wasmachine (opbouw) |
| ⊞ Hoofdaardrail in meterkast | ⊞ WD Enkel wandcontactdoos t.b.v. wasdroger (opbouw) |
| ⊞ Zoemer t.b.v. deurbel | ⊞ sv Dubbel wandcontactdoos t.b.v. stadsverwarming (opbouw) |
| ⊞ beldrukker | ⊞ v Dubbel wandcontactdoos in ovale inbouwdoos (verticaal) |
| ⊞ Centraal aardpunt | ⊞ vv Dubbel Wandcontactdoos t.b.v. vloerverdeler (verticaal) |
| ⊞ Voedingskabel t.b.v. vrijstaande berging | ⊞ KT Wandcontactdoos, perilex t.b.v. kooktoestel |
| ⊞ Schakelaar, 1-polig | ⊞ Th Thermostaatleiding, bedraad |
| ⊞ Serie schakelaar | ⊞ Aansluitpunt 1 fase, nul en beschermingscontact |
| ⊞ Wissel schakelaar | ⊞ CAI Aansluitpunt t.b.v. CAI |
| ⊞ Enkel wandcontactdoos | ⊞ L Loze leiding t.b.v. diversen |
| ⊞ ak Enkel wandcontactdoos t.b.v. afzuigkap | ⊞ PV Loze leiding t.b.v. evt. omvormer |

ALGEMEEN

- Afmeting van de radiatoren en MV installatie zijn ter indicatie.
- Zoldermaatvoering gemeten tussen knieschot.
- Alle maten in cm, tenzij anders aangegeven op tekening.
- Oppervlaktes in plattegronden worden berekend op een hoogte van 150cm.
- * = merk en type conform technische omschrijving.
- Leidingwerk zolder in het zicht (niet afgewerkt).