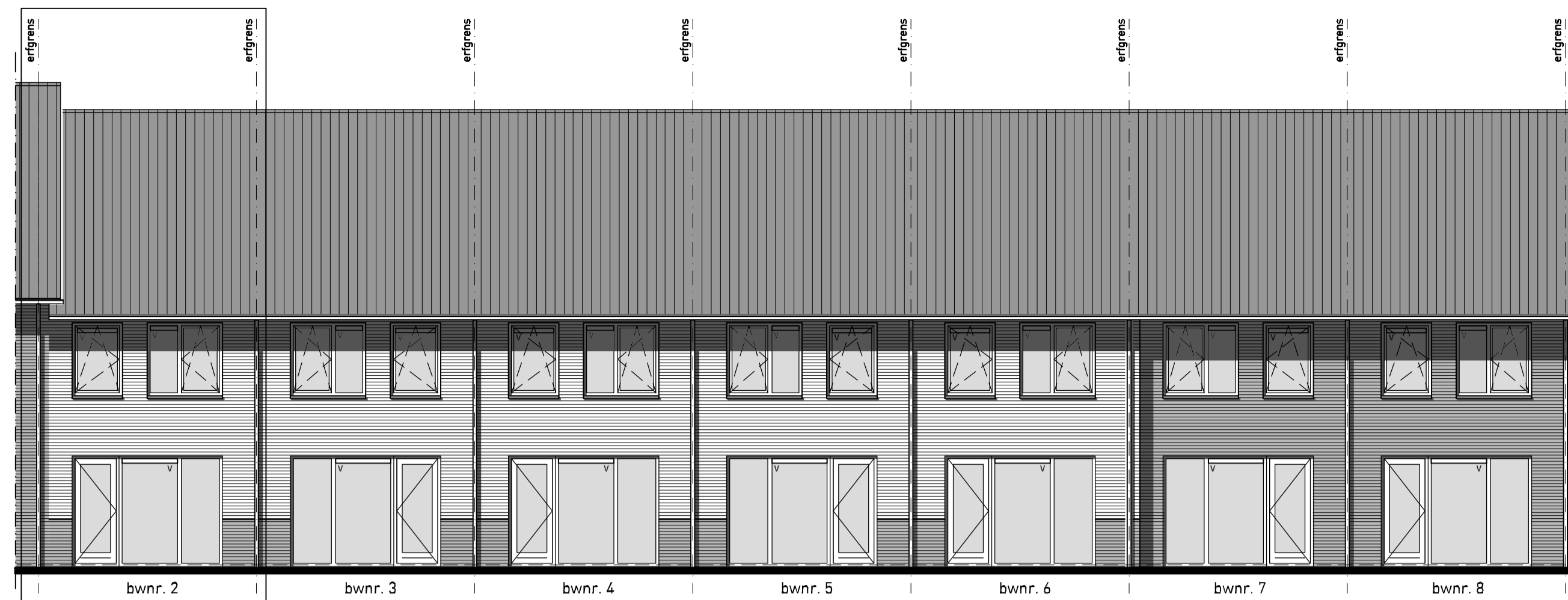
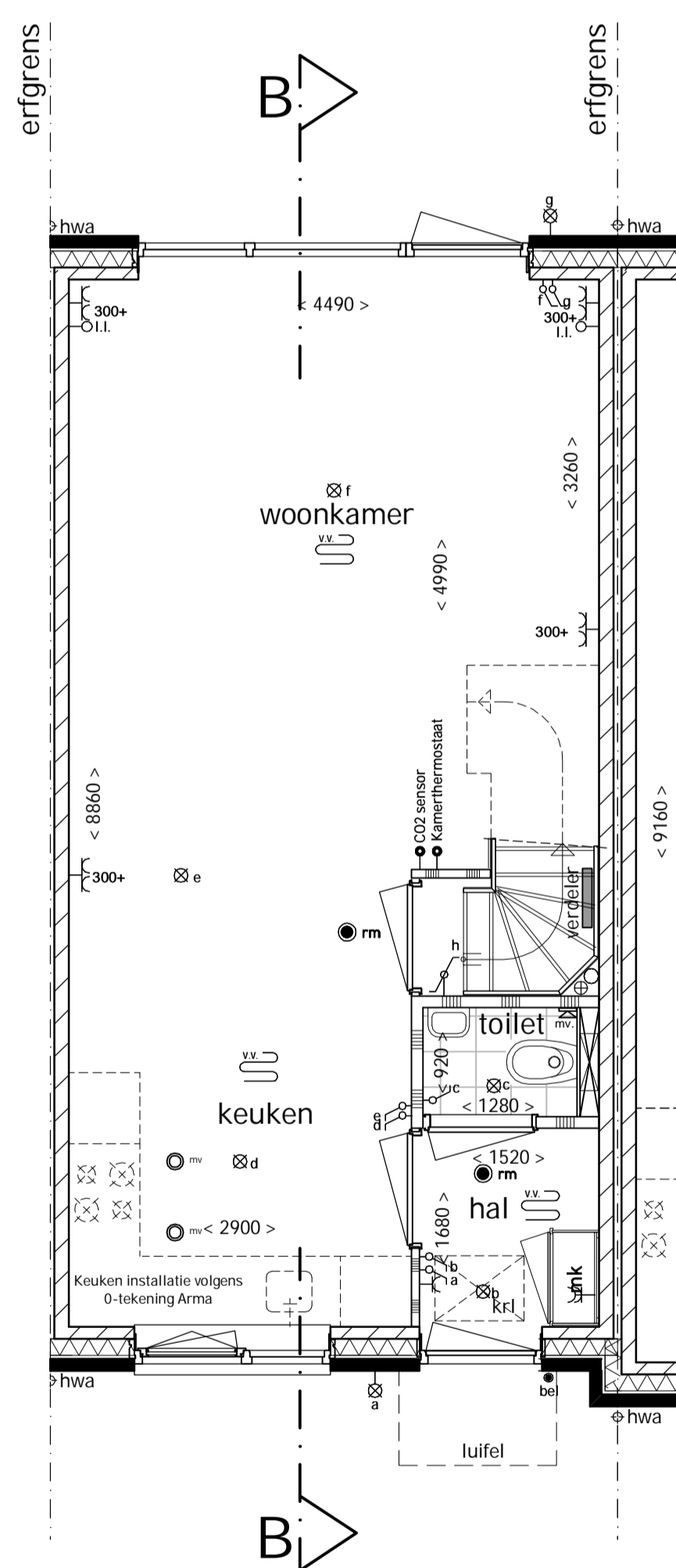


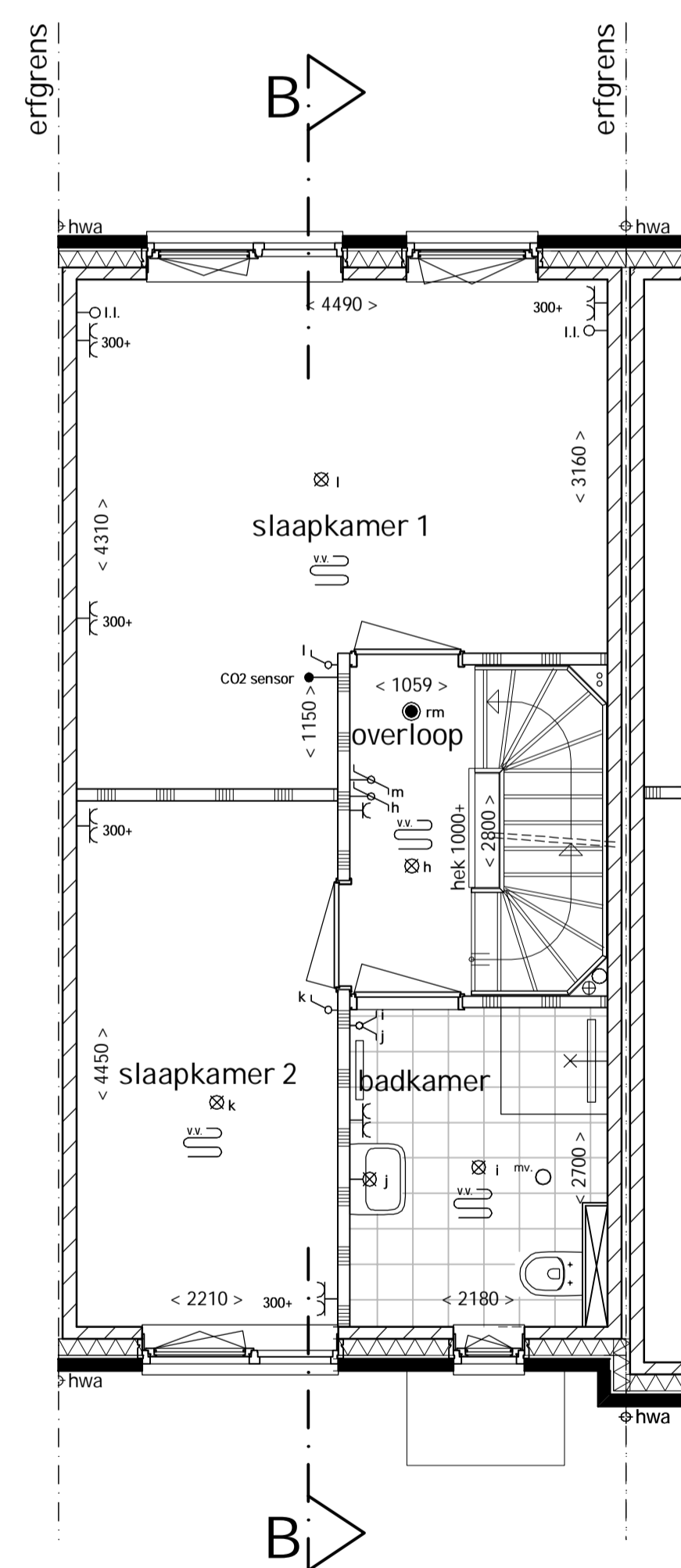
voorgevel



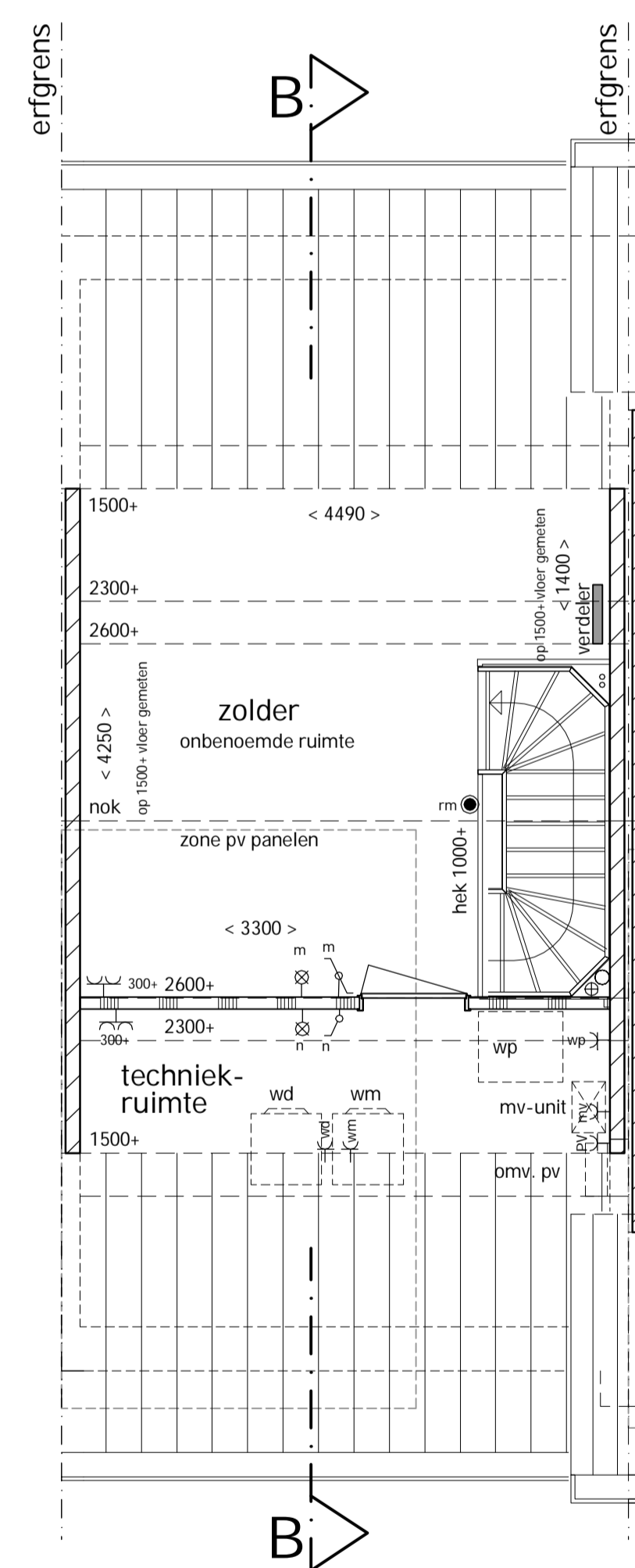
achtergevel



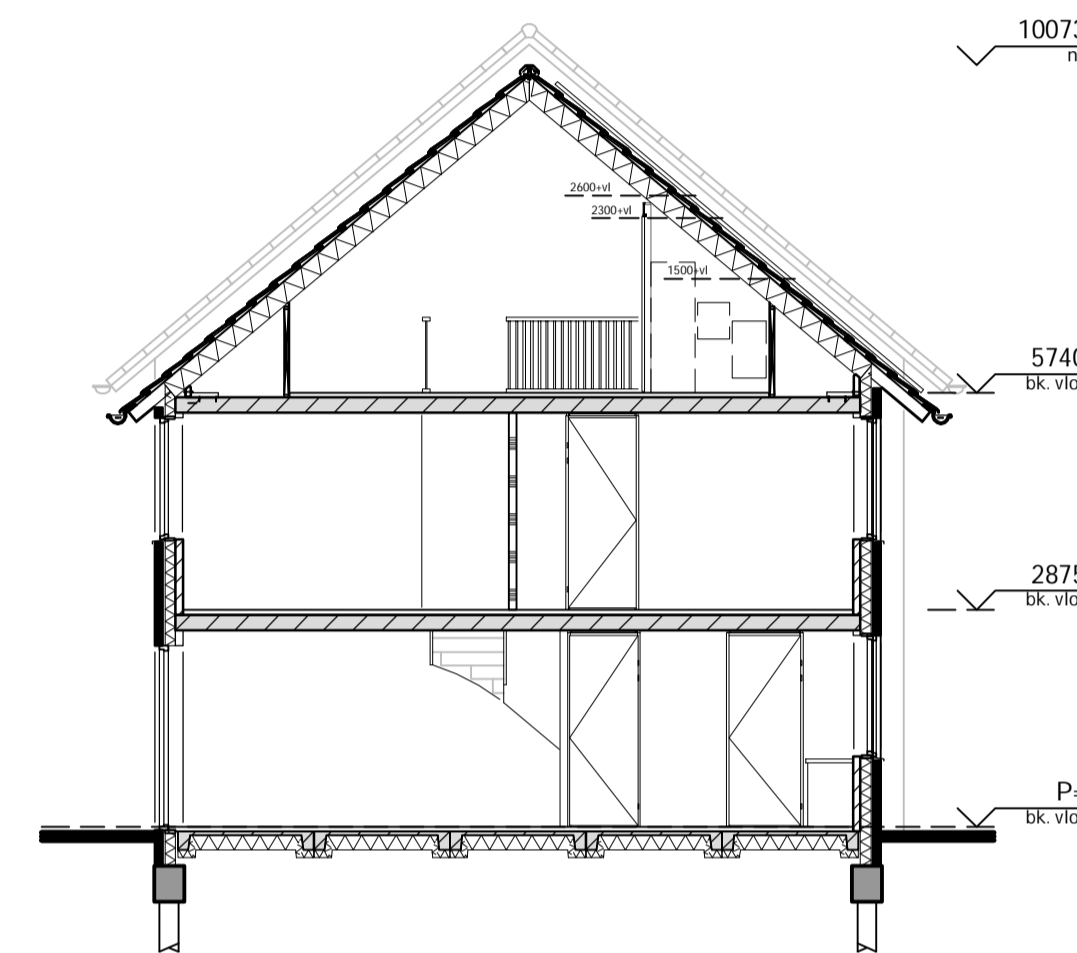
begane grond



1e verdieping

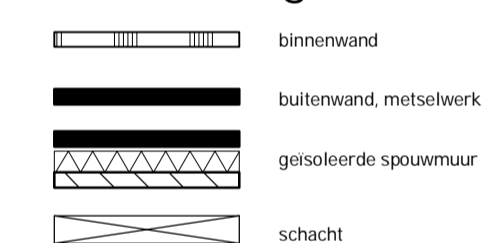


2e verdieping



doorsnede B-B

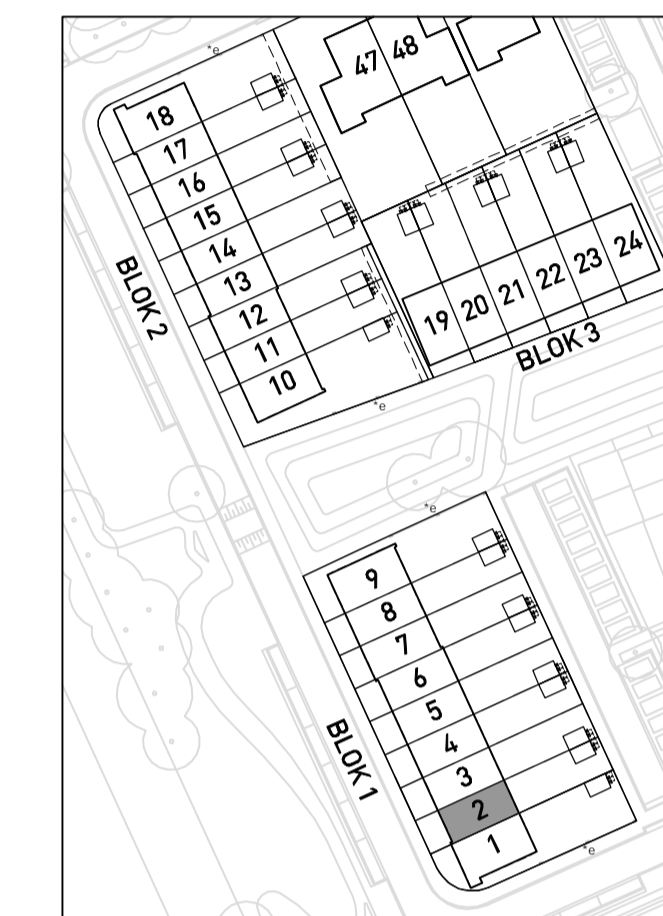
renvooi algemeen:



mk	meterkast
hwa	hemelwaterafvoer
wm	plaatsingsruimte wasmachine
wd	plaatsingsruimte wasdroger
wp	warmtepomp
mv	mechanische ventilatie
kri	kruplank
v	ventilatierooster in het glas
vr	verborgen ventilatie-rooster
hek 1000mm	hekwerk 1000mm hoog
kk	plaatsingsruimte koelkast

renvooi installaties:

• bel	: beldrukker
○ l.l.	: schel doorbel
—	: loze leiding
● kamerthermostaat	: thermostaat
● CO2 sensor	: CO2 meter
—	: lichtschakelaar
—	: lichtschakelaar: wisselschakelaar
—	: dubbele lichtschakelaar
—	: dubbele wandcontactdoos, opbouw
—	: dubbele wandcontactdoos, inbouw
—	: dubbele wandcontactdoos, inbouw, hoogte 300+vl
—	: enkele wandcontactdoos
—	: contactdoos aparte groep wasdroger
—	: contactdoos aparte groep wasmachine
—	: aansluitpunt omvormer pv-panelen
—	: aansluitpunt mechanische ventilatie
—	: aansluitpunt warmtepomp
—	: plafondlichtpunt
—	: wandlichtpunt
—	: rookmelder
—	: afzuigventiel mv in wand
—	: afzuigventiel mv in plafond
—	: ruimte voorzien van vloerverwarming
—	: positie verdelers vloerverwarming



situatietekening Breezicht zuid  
Thernagebied Rand  
Schaal 1:1000

# WOON KANSEN

## IN WETERING

STADSHAGEN

- Tussenwoning 4,8 meter breed
- Woonoppervlak: 103 m<sup>2</sup>
- Aantal kamers: 3

**KENMERKEN:**

- Deze woningen zijn 4,8 meter breed en 9,6 meter diep
- Entree aan de voorzijde van de woning met toilet en meterkast
- Tuingerichte woonkamer en open keuken
- Twee royale slaapkamers op de eerste verdieping en een badkamer voorzien van Villeroy & Boch-sanitair en Grohe-kranen
- De ruime tweede verdieping biedt voldoende ruimte om een derde slaap-, werk- of speelkamer te realiseren
- Aansluitpunt voor wasmachine én -droger op zolder in afgezonderde techniekruimte
- Een houten buitenberging voor fietsen en opslag van tuinmeubels en gereedschap
- Parkeren op één van de vele parkeerplaatsen in de straat of in de parkeerkoffer
- Energie neutraal

## TUSSENWONING

**PROJECT**  
Nieuwbouw 61 woningen  
Woonkansen in Wetering, Zwolle

**ONDERWERP**  
Verkooptekening

**BOUWNUMMER**  
2

**SCHAAL**  
1: 50 / 1:100

**AFMETING**  
A1

**GETEKEND**  
AC

**DATUM**  
12 juni 2019



**Disclaimer:**  
De op tekening aangegeven maatvoeringen zijn in millimeters, exclusief (wand-)afwerkingen. Geringe maatafwijkingen kunnen voorkomen en geven geen recht op verrekening, maten benaderen slechts de werkelijkheid.

Door deze tolerantie zijn de plattegronden niet geschikt voor opdrachten van koper aan derden. Weergaves van aangrenzende bebouwing zoals bouwmuren, optionele uitbouwen e.d. zijn mogelijk aan verandering onderhevig.

Aan de op tekening opgenomen situatie kunnen geen rechten ontleent worden, dit geldt voor de betreffende bebouwing, exacte kaveltgrootte en openbare inrichting.

Ontwikkelaar en verkopende partij:  
**VANWONEN**

Realisatie:  
**VAN DER STEEG**  
ONTWIKKELERS & BOUWERS

Architect:  
**BRUIN**

Thuis komen met het zand tussen je tenen