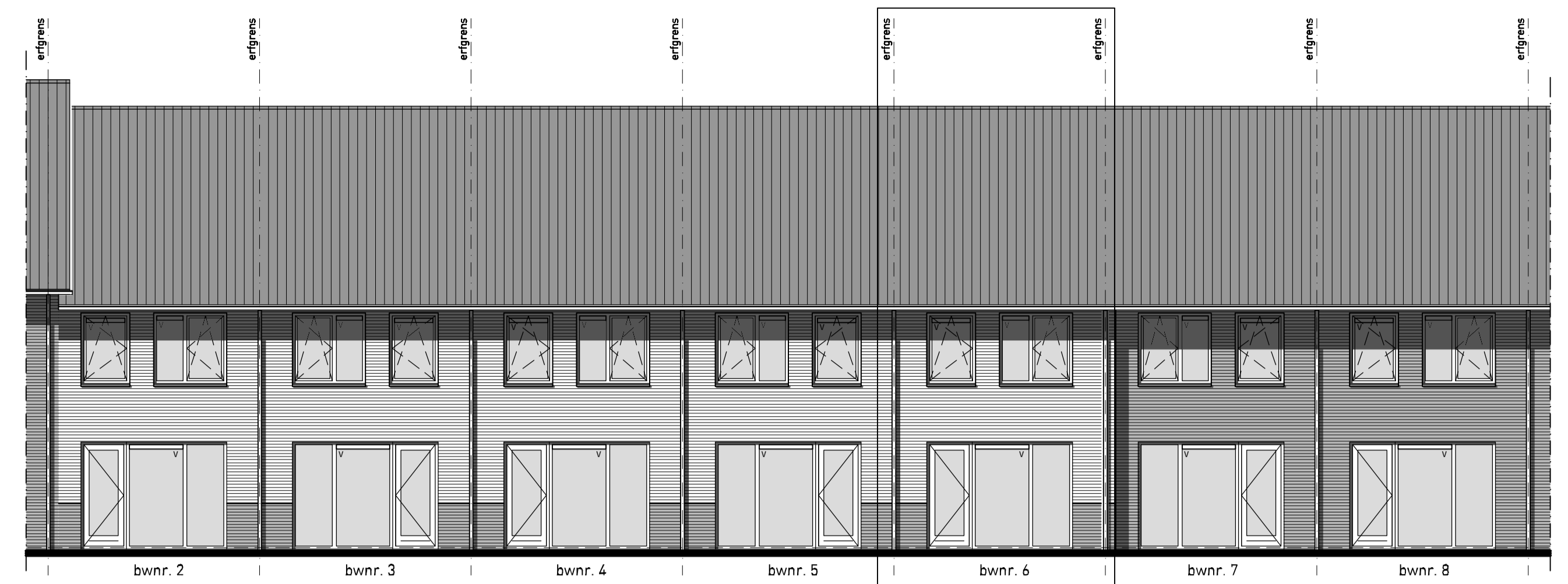
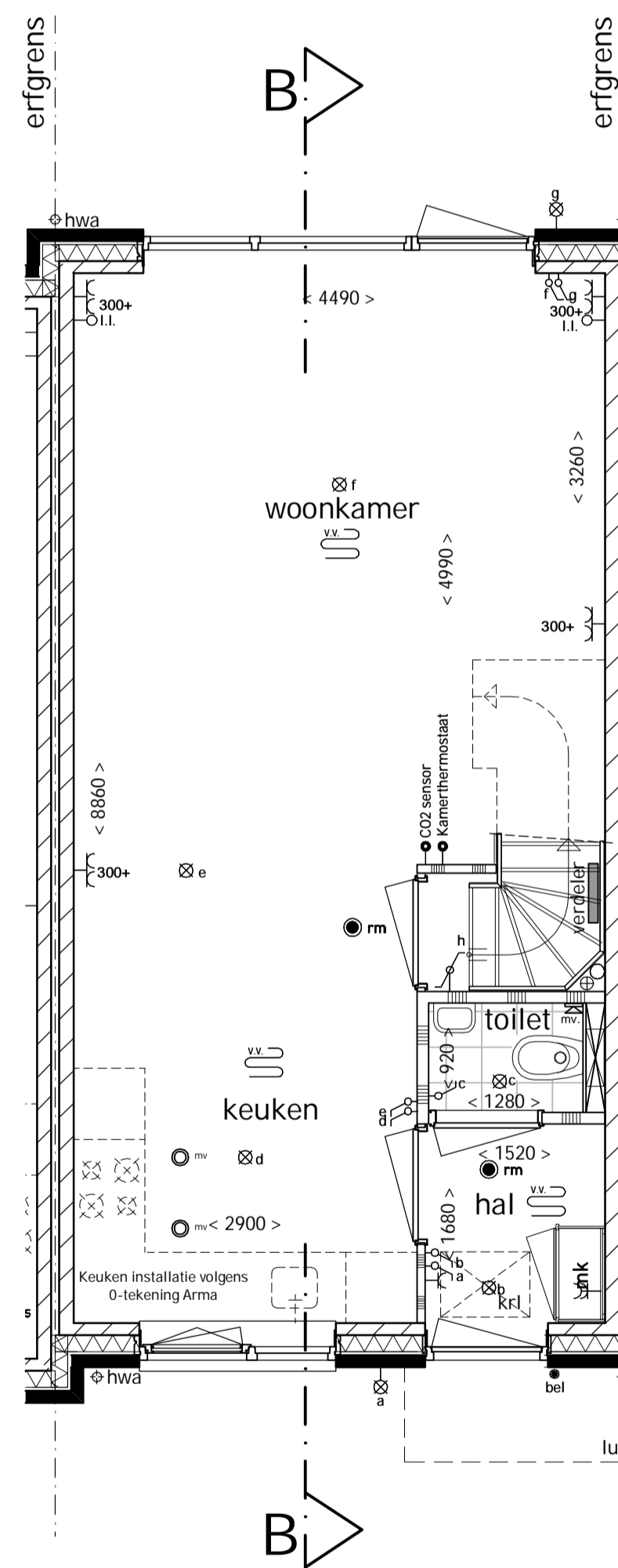


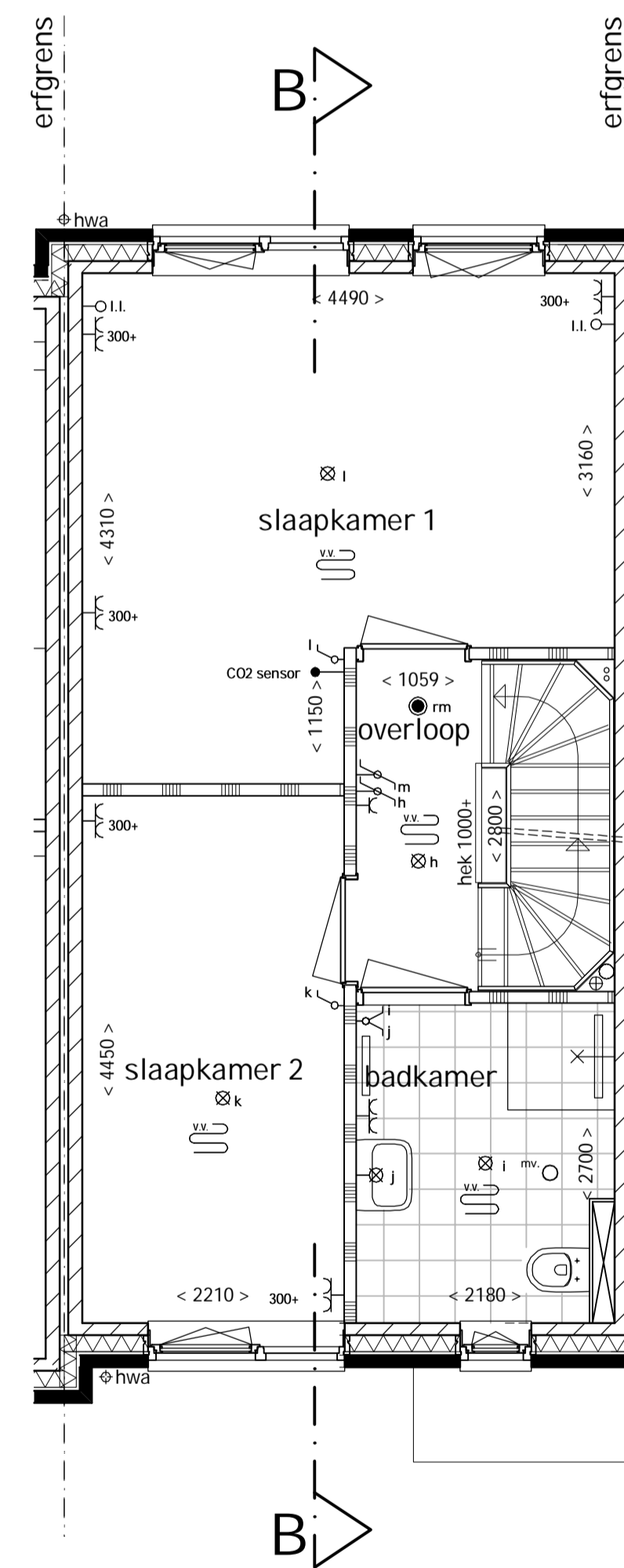
voorgevel



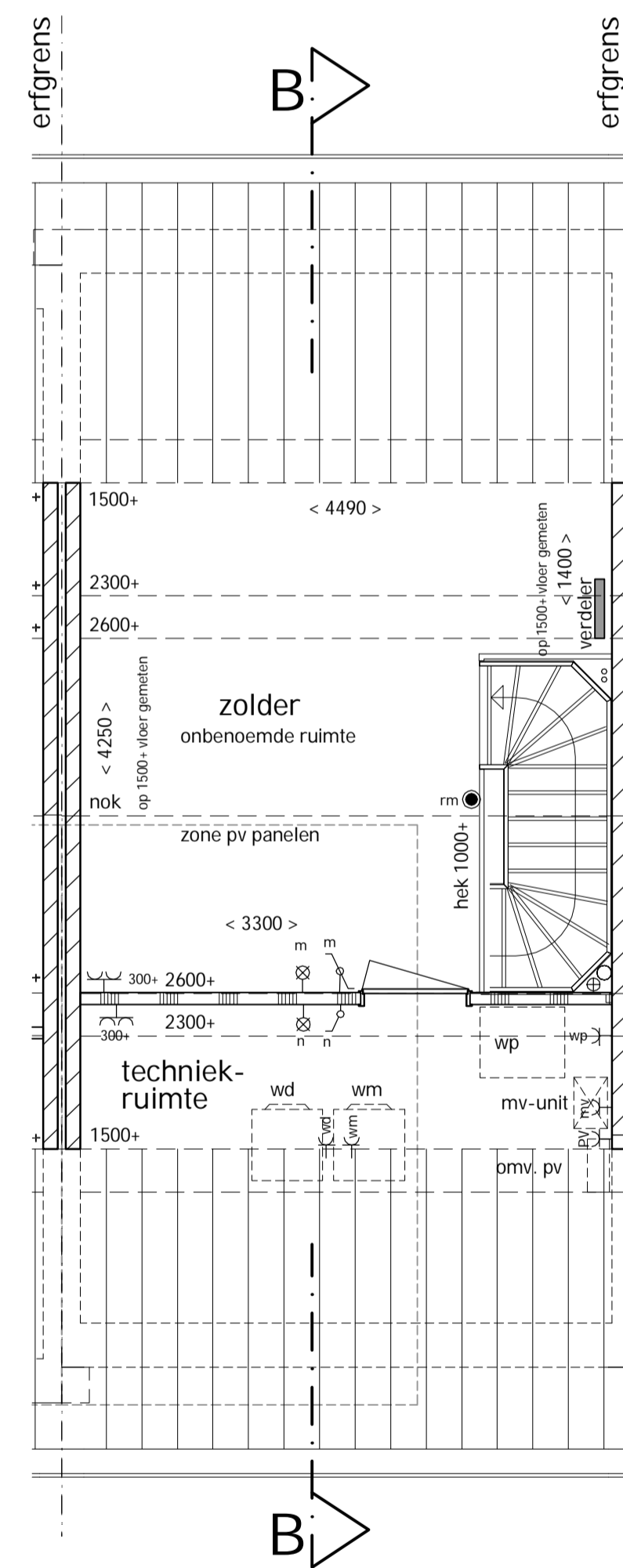
achtergevel



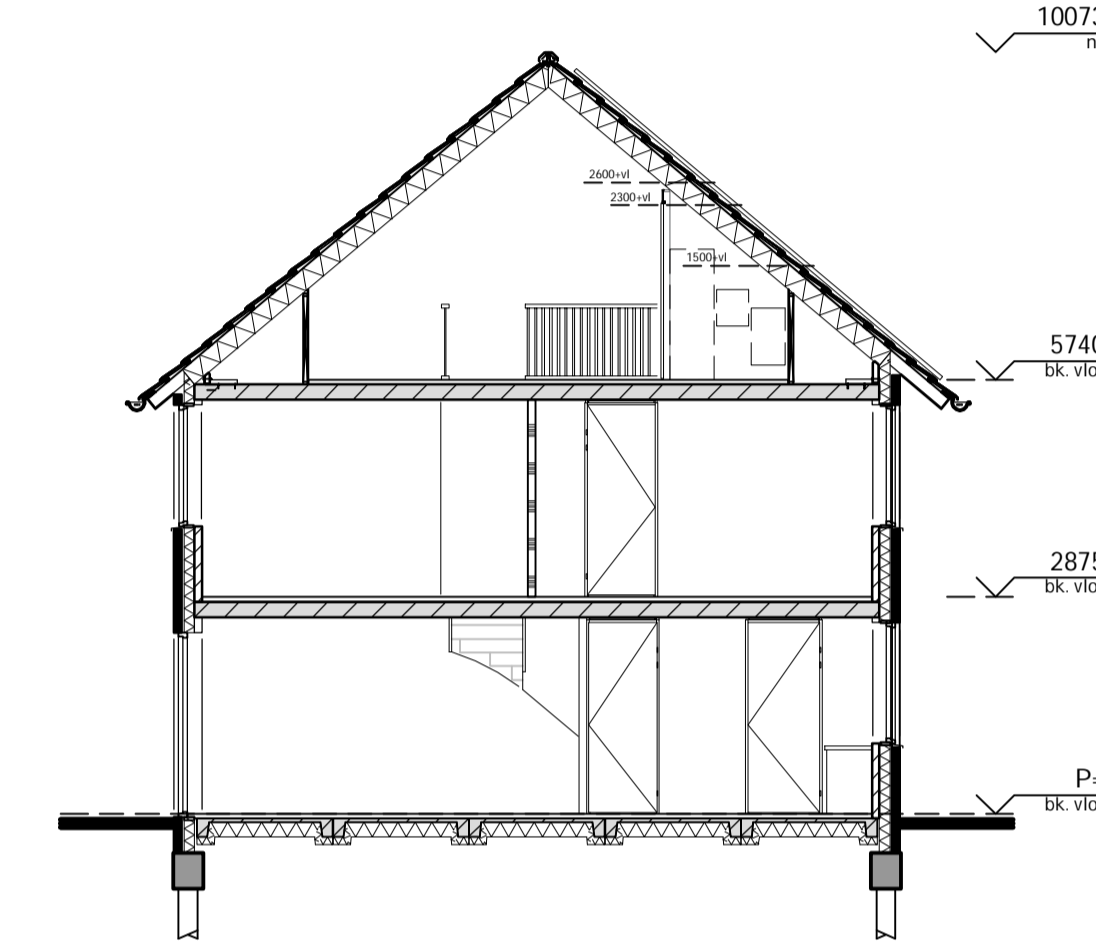
begane grond



1e verdieping



2e verdieping



doorsnede B-B

renvooi algemeen:

- binnenwand
- buitenwand, metselwerk
- geïsoleerde spouwmuur
- schacht
- meterkast
- hwa
- plaatsingsruimte wasmachine
- plaatsingsruimte wasdroger
- warmtepomp
- mechanische ventilatie
- kruippluik
- ventilatierooster in het glas
- verborgen ventilatierooster
- hek 1000mm
- hekwerk 1000mm hoog
- plaatsingsruimte koelkast

renvooi installaties:

- bel
- bel: beldrucker
- loze leiding
- loze leiding: schel doorbel
- kamerthermostaat
- kamerthermostaat: thermostaat
- CO2 sensor
- CO2 sensor: CO2 meter
- lichtschakelaar
- lichtschakelaar: lichtschakelaar
- dubbele lichtschakelaar
- dubbele lichtschakelaar: dubbele lichtschakelaar
- dubbele wandcontactdoos, opbouw
- dubbele wandcontactdoos, opbouw: dubbele wandcontactdoos, opbouw
- dubbele wandcontactdoos, inbouw
- dubbele wandcontactdoos, inbouw: dubbele wandcontactdoos, inbouw
- dubbele wandcontactdoos, inbouw, hoogte 300+vl
- dubbele wandcontactdoos, inbouw, hoogte 300+vl: dubbele wandcontactdoos, inbouw, hoogte 300+vl
- enkele wandcontactdoos
- enkele wandcontactdoos: enkele wandcontactdoos
- contactdoos aparte groep wasdroger
- contactdoos aparte groep wasdroger: contactdoos aparte groep wasdroger
- contactdoos aparte groep wasmachine
- contactdoos aparte groep wasmachine: contactdoos aparte groep wasmachine
- aansluitpunt omvormer pv-panelen
- aansluitpunt omvormer pv-panelen: aansluitpunt omvormer pv-panelen
- aansluitpunt mechanische ventilatie
- aansluitpunt mechanische ventilatie: aansluitpunt mechanische ventilatie
- aansluitpunt warmtepomp
- aansluitpunt warmtepomp: aansluitpunt warmtepomp
- plafondlichtpunt
- plafondlichtpunt: plafondlichtpunt
- wandlichtpunt
- wandlichtpunt: wandlichtpunt
- rookmelder
- rookmelder: rookmelder
- afzuigventiel mv in wand
- afzuigventiel mv in wand: afzuigventiel mv in wand
- afzuigventiel mv in plafond
- afzuigventiel mv in plafond: afzuigventiel mv in plafond
- ruimte voorzien van vloerverwarming
- ruimte voorzien van vloerverwarming: ruimte voorzien van vloerverwarming
- positie verdelers vloerverwarming
- positie verdelers vloerverwarming: positie verdelers vloerverwarming



situatietekening Breezicht zuid Thernagebied Rand  
Schaal 1:1000

# WOON KANSEN

## IN WETERING

### STADSHAGEN

- Tussenwoning 4,8 meter breed
- Woonoppervlak: 103 m<sup>2</sup>
- Aantal kamers: 3

**KENMERKEN:**

- Deze woningen zijn 4,8 meter breed en 9,6 meter diep
- Entree aan de voorzijde van de woning met toilet en meterkast
- Tuingerichte woonkamer en open keuken
- Twee royale slaapkamers op de eerste verdieping en een badkamer voorzien van Villeroy & Boch-sanitair en Grohe-kranen
- De ruime tweede verdieping biedt voldoende ruimte om een derde slaap-, werk- of speelkamer te realiseren
- Aansluitpunt voor wasmachine én -droger op zolder in afgezonderde techniekruimte
- Een houten buitenberging voor fietsen en opslag van tuinmeubels en gereedschap
- Parkeren op één van de vele parkeerplaatsen in de straat of in de parkeerbox
- Energieneutraal

## TUSSENWONING

**PROJECT**  
Nieuwbouw 61 woningen  
Woonkansen in Wetering, Zwolle

**ONDERWERP**  
Verkooptekening

**BOUWNUMMER**  
6

**SCHAAL**

1: 50 / 1:100

**AFMETING**

A1

**GETEKEND**

AC

**DATUM**

12 juni 2019

Ontwikkelaar en verkopende partij:  
**VANWONEN**

Realisatie:  
**VAN DER STEEG**  
ONTWIKKELERS & BOUWERS

Architect:  
**BRUIN**

Thuis komen met het zand tussen je tenen

**Disclaimer:**  
De op tekening aangegeven maatvoeringen zijn in millimeters, inclusief (wand-)afwerkingen. Geringe maatafwijkingen kunnen voorkomen en geven geen recht op verrekening, maten benaderen slechts de werkelijkheid.  
Door deze tolerantie zijn de plattegronden niet geschikt voor opdrachten van koper aan derden. Weergaves van aangrenzende bebouwing zoals bouwmuren, optionele uitbouwen e.d. zijn mogelijk aan verandering onderhevig.  
Aan de op tekening opgenomen situatie kunnen geen rechten ontleent worden, dit geldt voor de betreffende bebouwing, exacte kaveltgrootte en openbare inrichting.