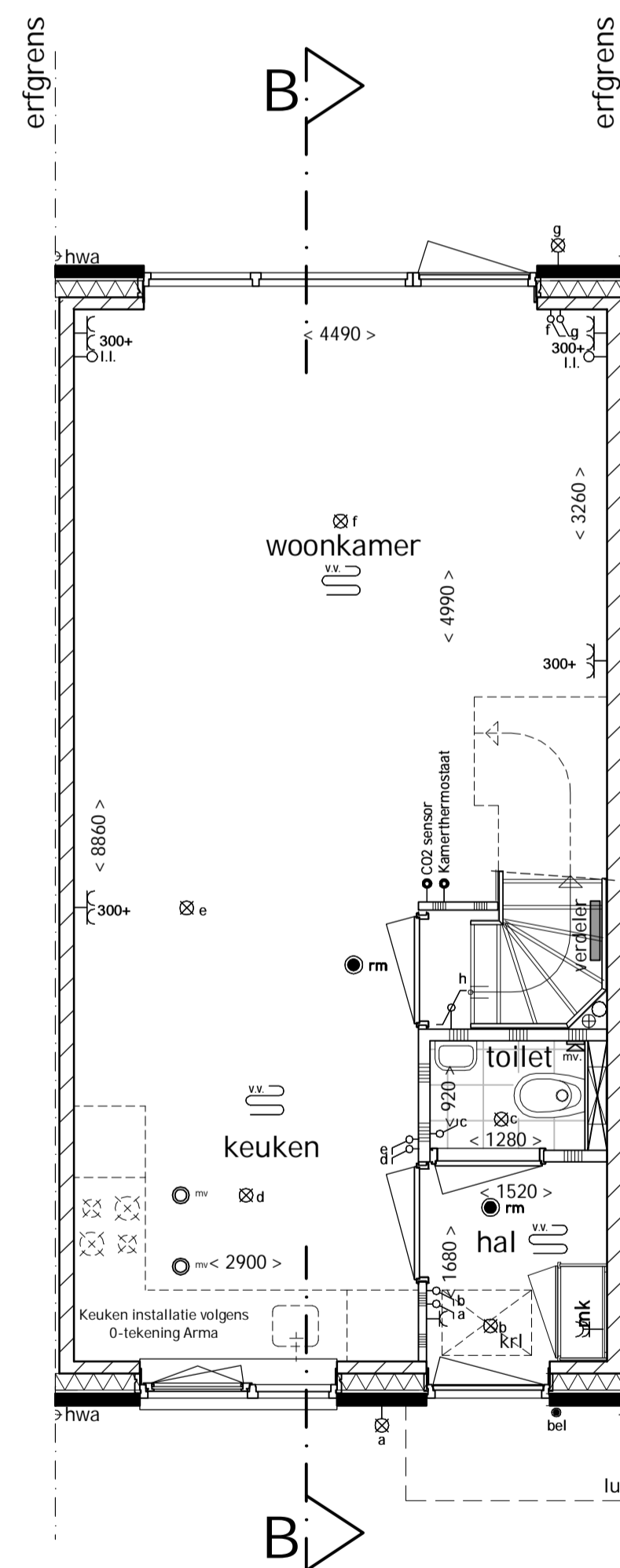


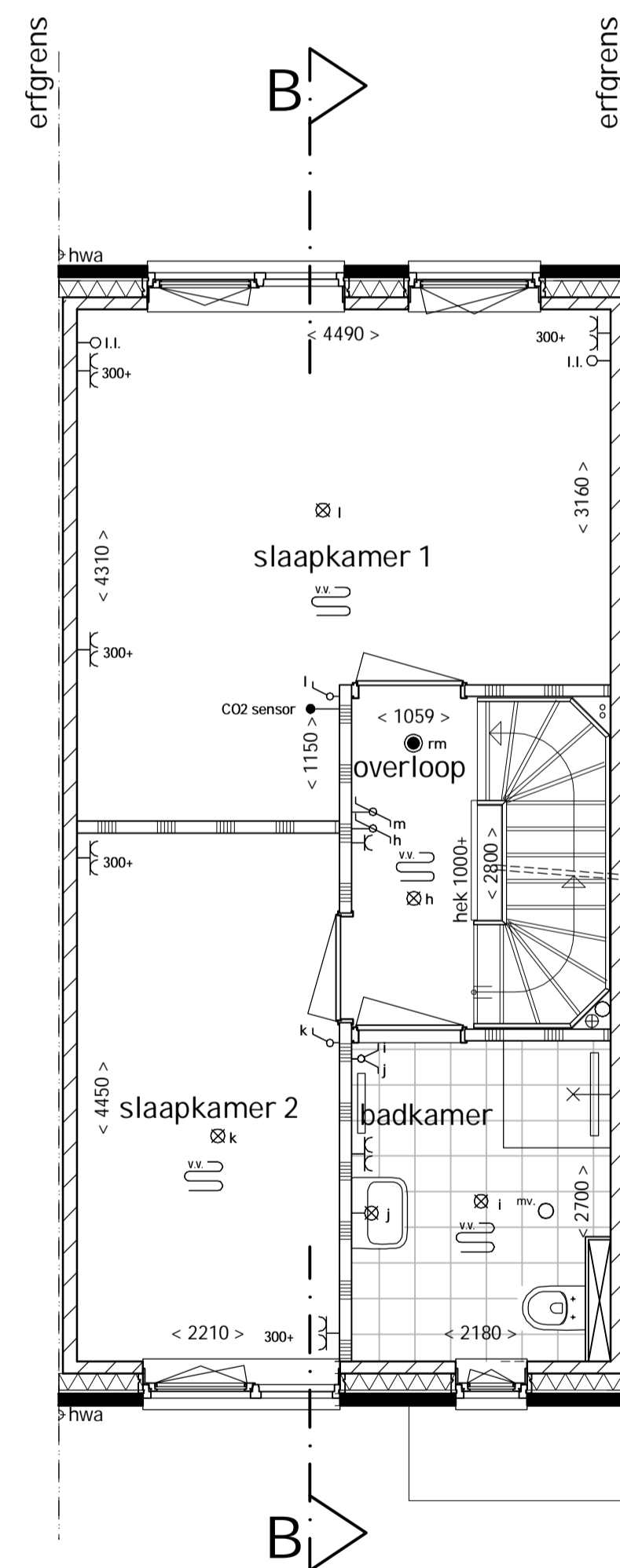
voorgevel



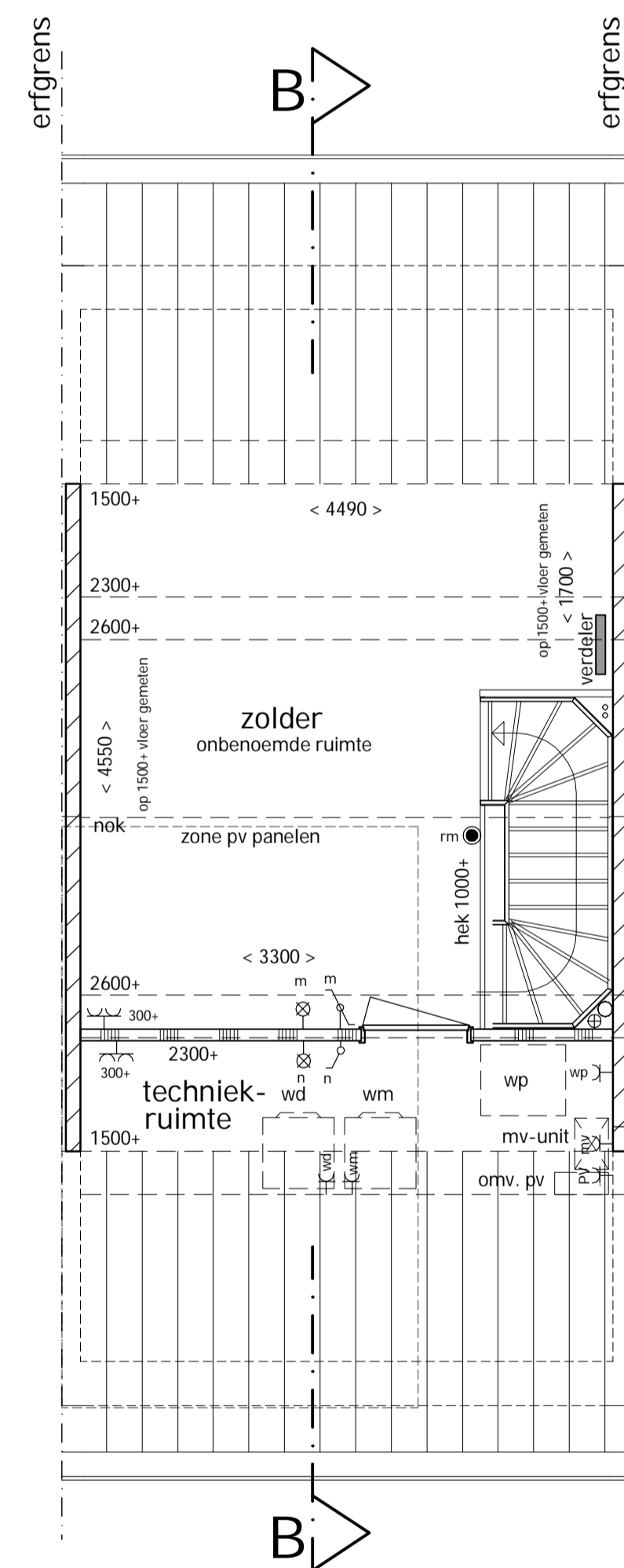
achtergevel



begane grond



1e verdieping



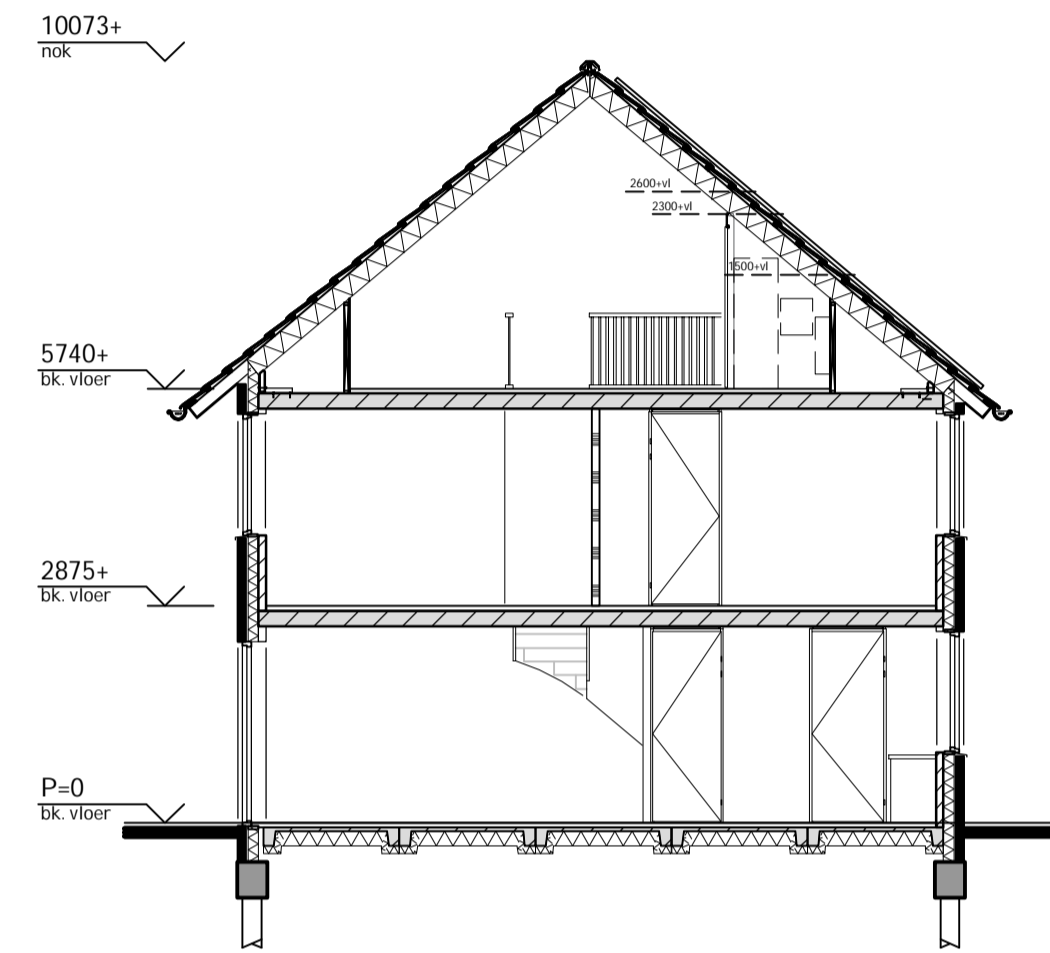
2e verdieping

Disclaimer:

De op tekening aangegeven maatvoeringen zijn in millimeters, inclusief (wand-) afwerkingen. Geringe maatafwijkingen kunnen voorkomen en geven geen recht op verrekening, maten benaderen slechts de werkelijkheid.

Door deze tolerantie zijn de plattegronden niet geschikt voor opdrachten van koper aan derden. Weergaves van aangrenzende bebouwing zoals bouwmuren, optionele uitbouwen e.d. zijn mogelijk aan verandering onderhevig.

Aan de op tekening opgenomen situatie kunnen geen rechten ontleend worden, dit geldt voor de betreffende bebouwing, exacte kavelformaat en openbare inrichting.



doorsnede B-B

renvooi algemeen:

| | |
|--|-------------------------------|
| | binnenwand |
| | buitenwand, metselwerk |
| | geïsoleerde spouwmuur |
| | schacht |
| | meterkast |
| | hemelwaterafvoer |
| | plaatsingsruimte wasmachine |
| | plaatsingsruimte wasdroger |
| | warmtepomp |
| | mechanische ventilatie |
| | kruplank |
| | ventilatorrooster in het glas |
| | verborgen ventilatorrooster |
| | hekwerk 1000mm hoog |
| | plaatsingsruimte koelkast |

renvooi installaties:

| | | | |
|--|------------------|--|------------------------------------------------|
| | bel | | bedrukker |
| | schel | | lichtschakelaar |
| | loze leiding | | lichtschakelaar: wisselschakelaar |
| | kamerthermostaat | | dubbele lichtschakelaar |
| | CO2 sensor | | dubbele wandcontactdoos, opbouw |
| | | | dubbele wandcontactdoos, inbouw |
| | | | dubbele wandcontactdoos, inbouw, hoogte 300+vl |
| | | | enkele wandcontactdoos |
| | | | contactdoos aparte groep wasdroger |
| | | | contactdoos aparte groep wasmachine |
| | | | aansluitpunt omvormer pv-panelen |
| | | | aansluitpunt mechanische ventilatie |
| | | | aansluitpunt warmtepomp |
| | | | plafondlichtpunt |
| | | | wandlichtpunt |
| | | | rookmelder |
| | | | afzuigventiel mv in wand |
| | | | afzuigventiel mv in plafond |
| | | | ruimte voorzien van vloerverwarming |
| | | | positie verdeelers vloerverwarming |



situatietekening Breezicht zuid Thernagebied Rand Schaal 1:1000

WOON KANSEN

IN WETERING

STADSHAGEN

- Tussenwoning 4,8 meter breed
- Woonoppervlak: 103 m²
- Aantal kamers: 3



TUSSENWONING

PROJECT
Nieuwbouw 61 woningen
Woonkansen in Wetering, Zwolle

ONDERWERP
Verkooptekening

BOUWNUMMER
8

SCHAAL

1: 50 / 1:100

AFMETING

A1

GETEKEND

AC

DATUM

12 juni 2019

Ontwikkelaar en verkopende partij:



Realisatie:



Architect:



Thuis komen met het zand tussen je tenen