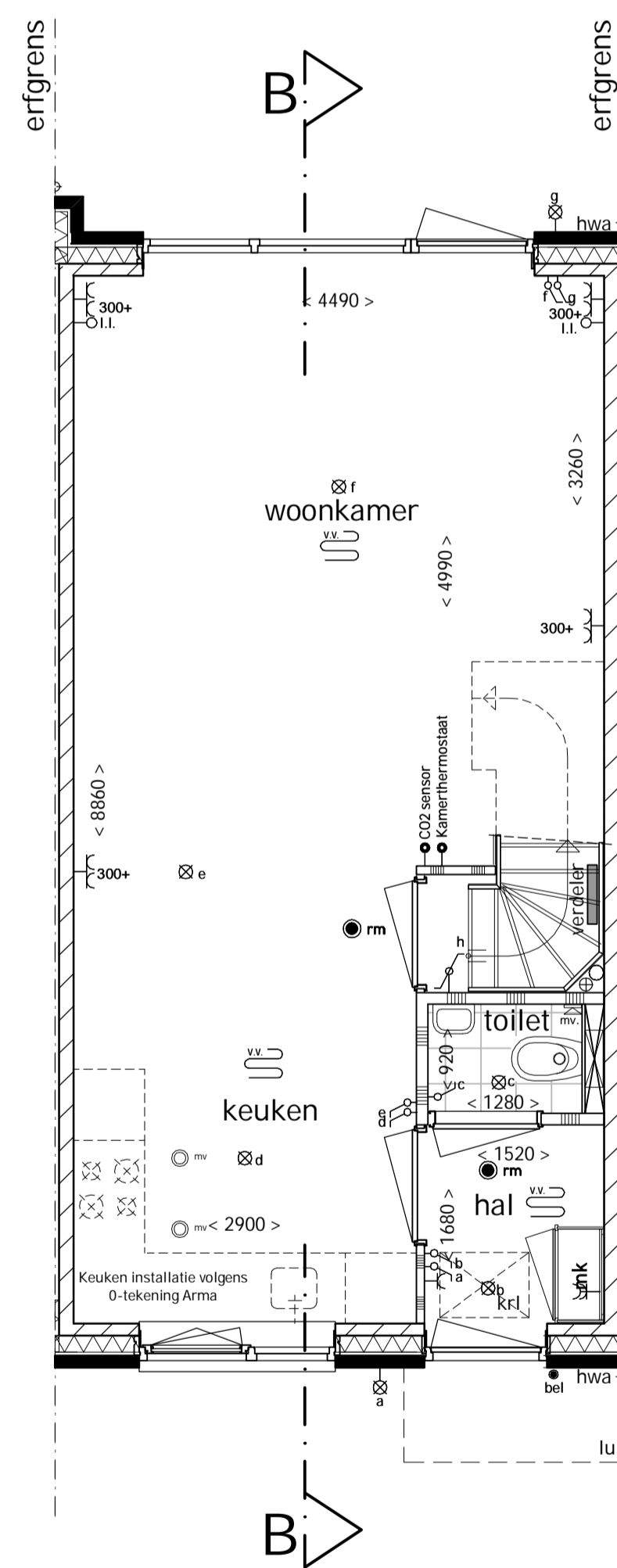


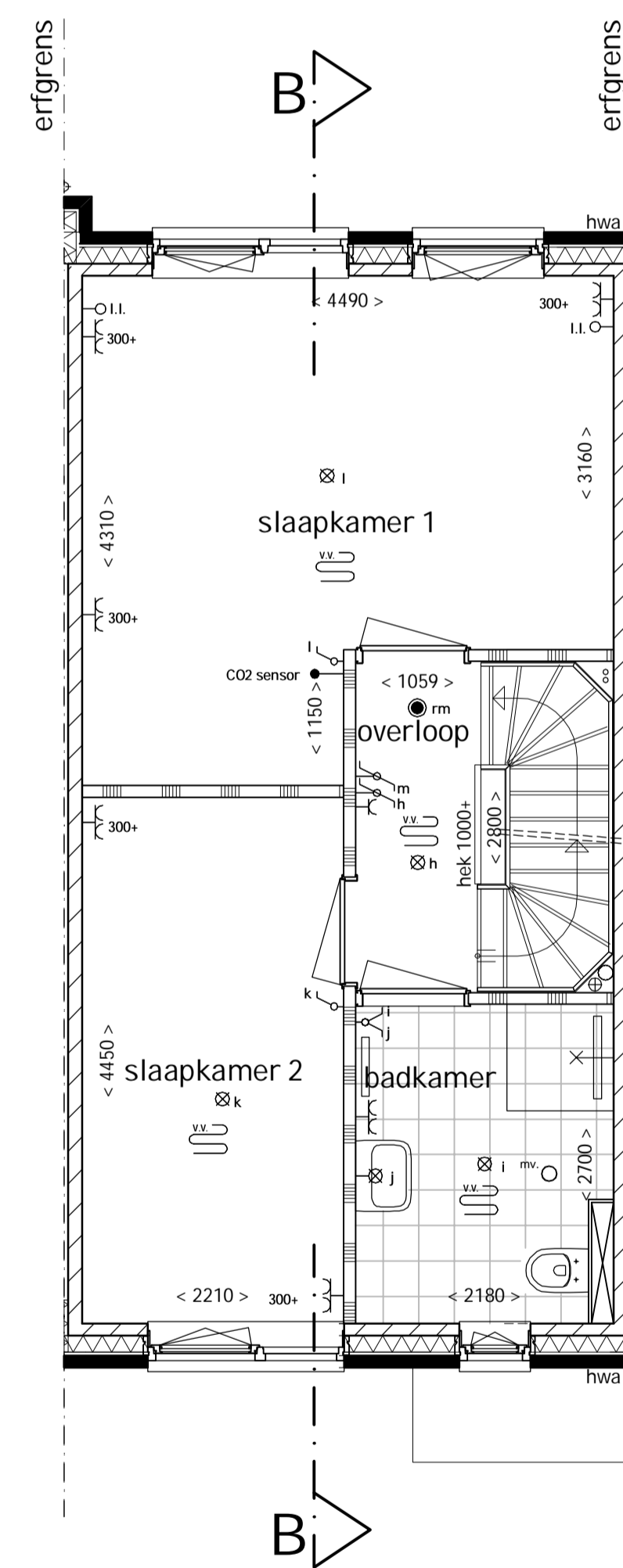
voorgevel



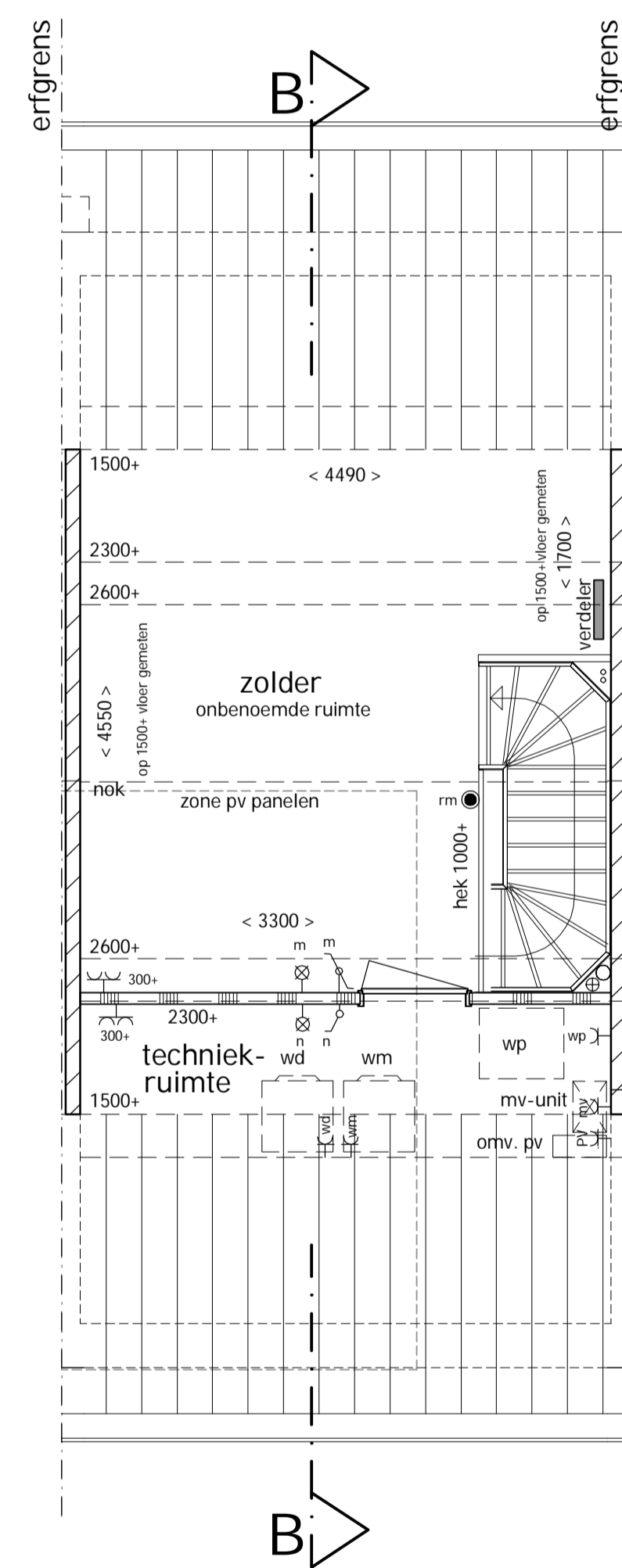
achtergevel



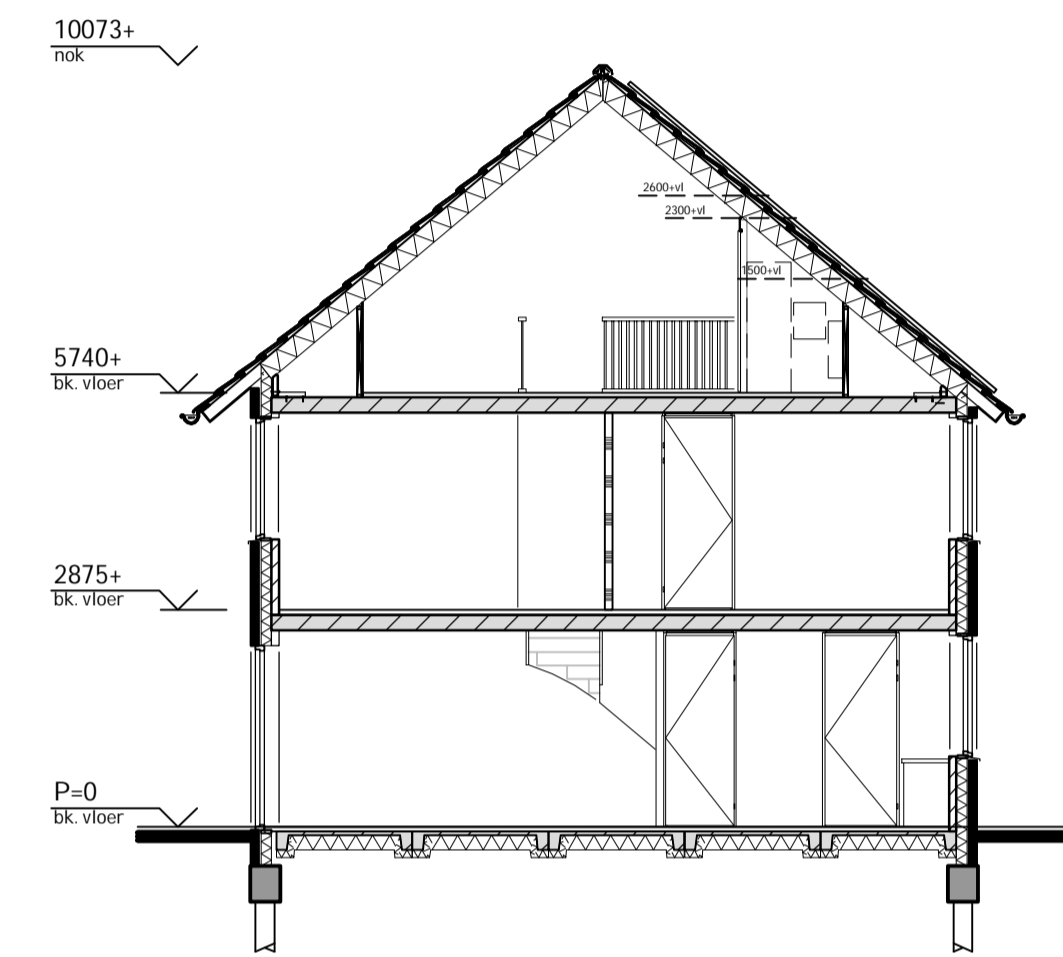
begane grond



1e verdieping



2e verdieping



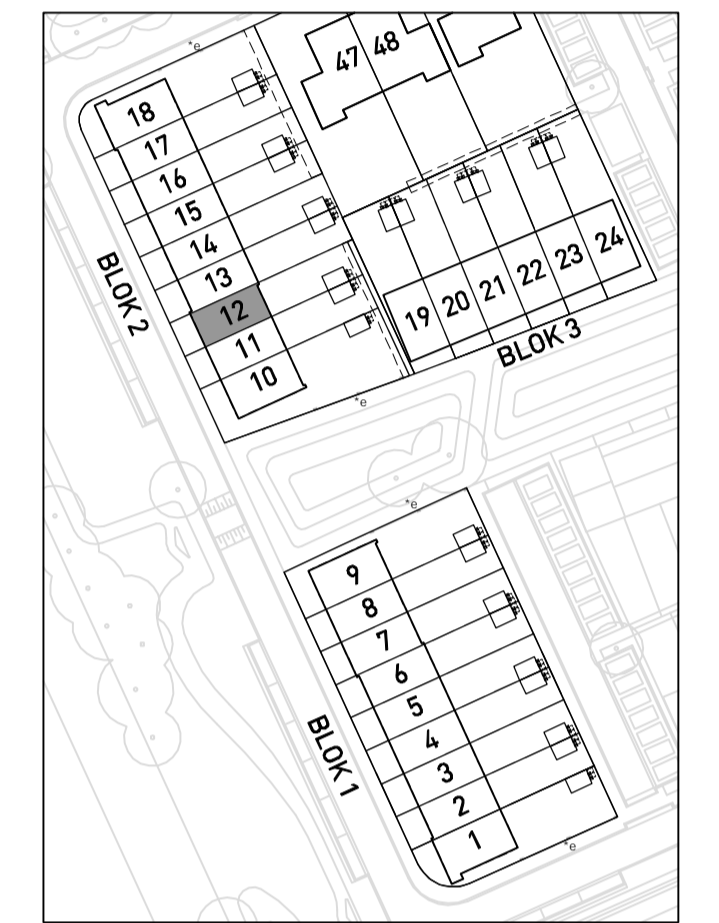
doorsnede B-B

renvooi algemeen:

	binnenwand
	buitenwand, metselwerk
	geïsoleerde spouwmuur
	schacht
	meterkast
	hemelwaterafvoer
	plaatsingsruimte wasmachine
	plaatsingsruimte wasdroger
	warmtepomp
	mechanische ventilatie
	krupluka
	ventilatorrooster in het glas
	verborgen ventilatorrooster
	hekwerk 1000mm hoog
	plaatsingsruimte koelkast

renvooi installaties:

	bel		bedrukker
	loze leiding		schel doorbel
	kamerthermostaat		loze leiding
	CO2 sensor		thermostaat
			CO2 meter
			lichtschakelaar
			lichtschakelaar: wisselschakelaar
			dubbele lichtschakelaar
			dubbele wandcontactdoos, opbouw
			dubbele wandcontactdoos, inbouw
			dubbele wandcontactdoos, inbouw, hoogte 300+vl
			enkele wandcontactdoos
			contactdoos aparte groep wasdroger
			contactdoos aparte groep wasmachine
			aansluitpunt omvormer pv-panelen
			aansluitpunt mechanische ventilatie
			aansluitpunt warmtepomp
			plafondlichtpunt
			wandlichtpunt
			rookmelder
			afzuigventiel mv in wand
			afzuigventiel mv in plafond
			ruimte voorzien van vloerverwarming
			positie verdeelers vloerverwarming



situatietekening Breezicht zuid
Thernagebied Rand
Schaal 1:1000

WOON KANSEN

IN WETERING

STADSHAGEN

- Tussenwoning 4,8 meter breed
- Woonoppervlak: 103 m²
- Aantal kamers: 3



TUSSENWONING

PROJECT
Nieuwbouw 61 woningen
Woonkansen in Wetering, Zwolle

ONDERWERP
Verkooptekening

BOUWNUMMER
12

SCHAAL
1:50 / 1:100

AFMETING
A1

GETEKEND
AC

DATUM
12 juni 2019

- KENMERKEN:**
- Deze woningen zijn 4,8 meter breed en 9,6 meter diep
 - Entree aan de voorzijde van de woning met toilet en meterkast
 - Tuingerichte woonkamer en open keuken
 - Twee royale slaapkamers op de eerste verdieping en een badkamer voorzien van Villeroy & Boch-sanitair en Grohe-kranen
 - De ruime tweede verdieping biedt voldoende ruimte om een derde slaap-, werk- of speelkamer te realiseren
 - Aansluitpunt voor wasmachine én -droger op zolder in afgezonderde techniekruimte
 - Een houten buitenberging voor fietsen en opslag van tuinmeubels en gereedschap
 - Parkeren op één van de vele parkeerplaatsen in de straat of in de parkeerkoffer
 - Energie neutraal

Disclaimer:
De op tekening aangegeven maatvoeringen zijn in millimeters, exclusief (wand-)afwerkingen. Geringe maatafwijkingen kunnen voorkomen en geven geen recht op verrekening, maten benaderen slechts de werkelijkheid.
Door deze tolerantie zijn de plattegronden niet geschikt voor opdrachten van koper aan derden. Weergaves van aangrenzende bebouwing zoals bouwmuren, optionele uitbouwen e.d. zijn mogelijk aan verandering onderhevig.
Aan de op tekening opgenomen situatie kunnen geen rechten ontleent worden, dit geldt voor de betreffende bebouwing, exacte kaveltgrootte en openbare inrichting.

Ontwikkelaar en verkopende partij:
VANWONEN

Realisatie:
VAN DER STEEG
ONTWIKKELERS & BOUWERS

Architect:
BRUIN

Thuis komen met het zand tussen je tenen