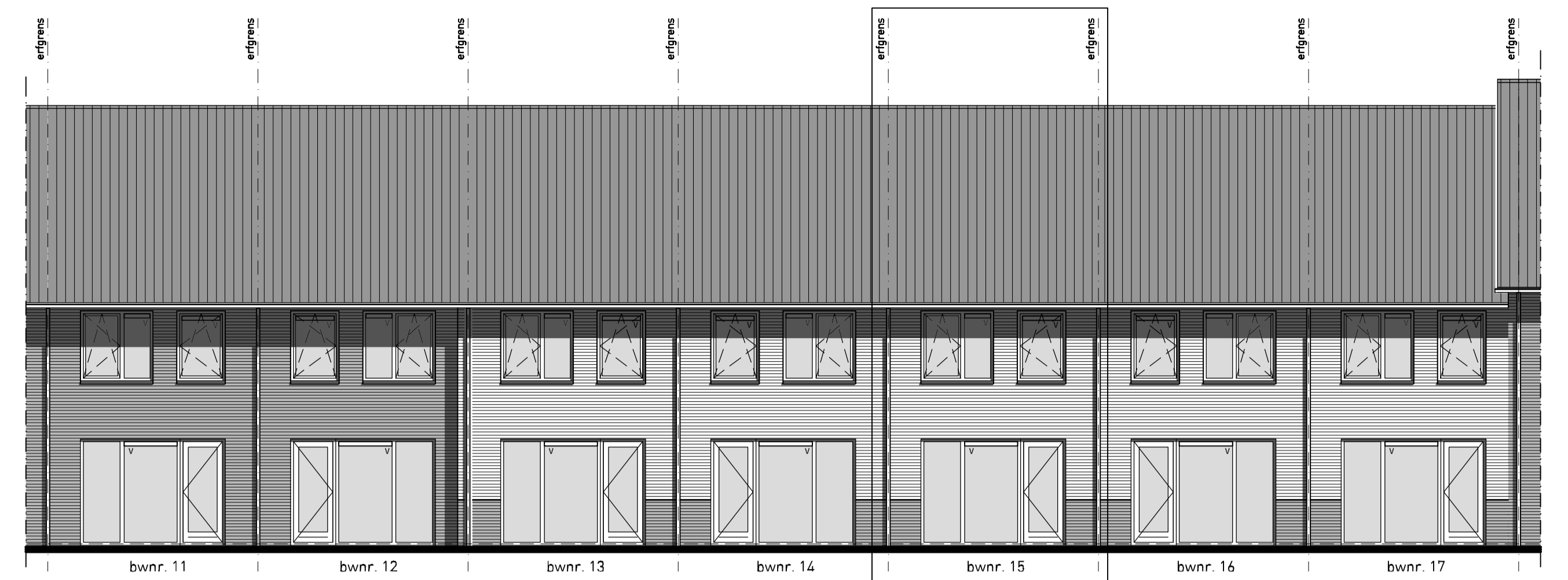
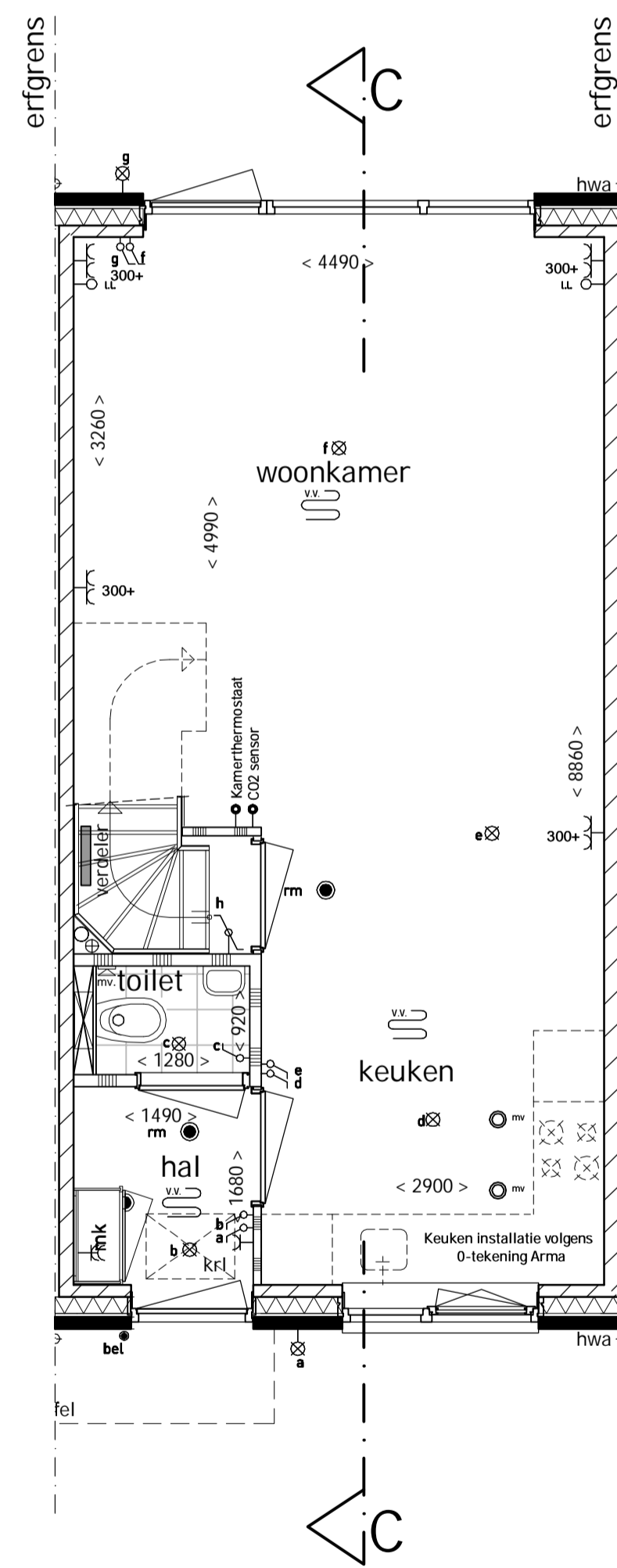


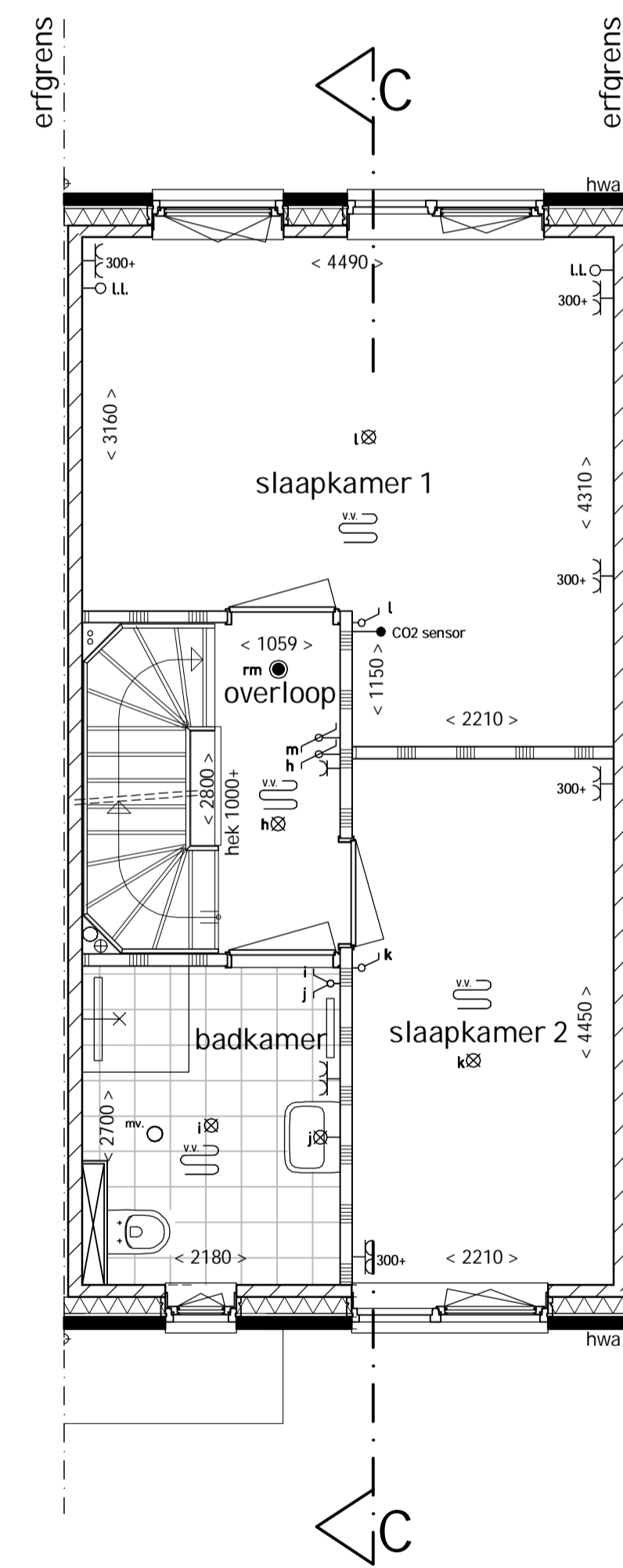
voorgevel



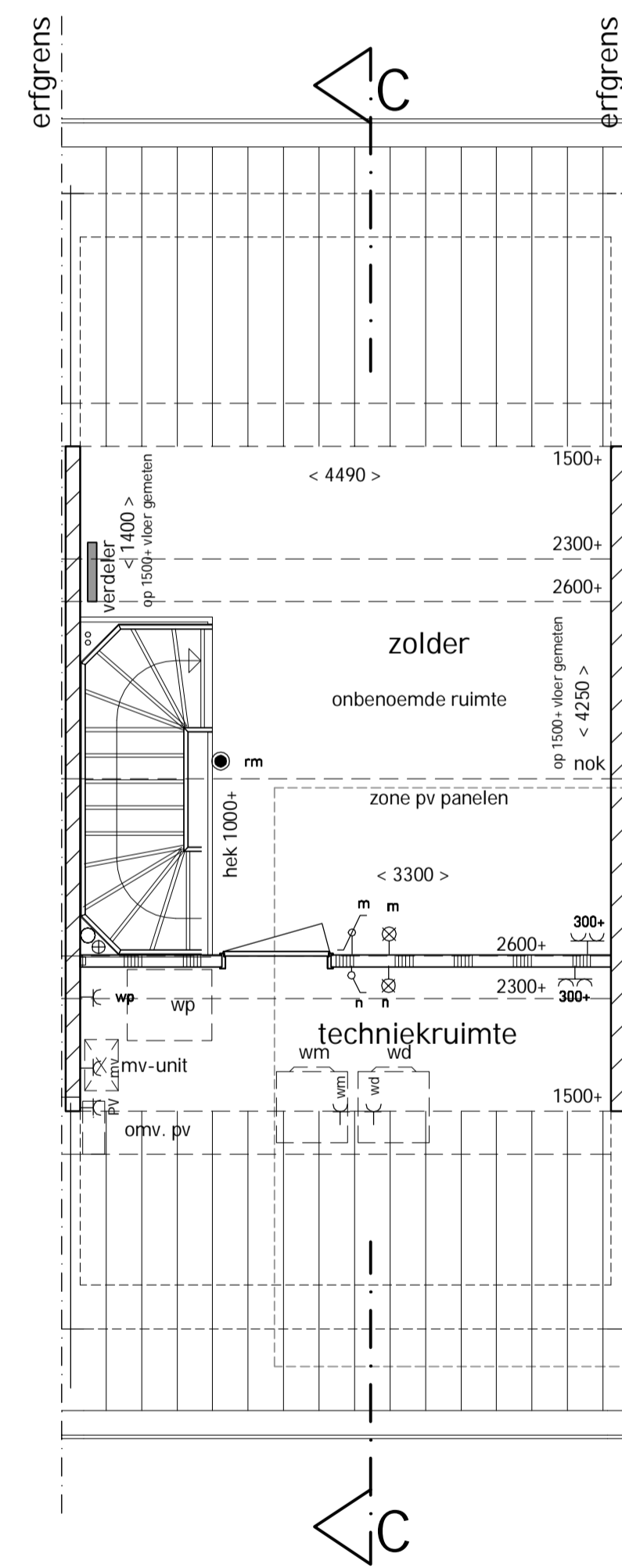
achtergevel



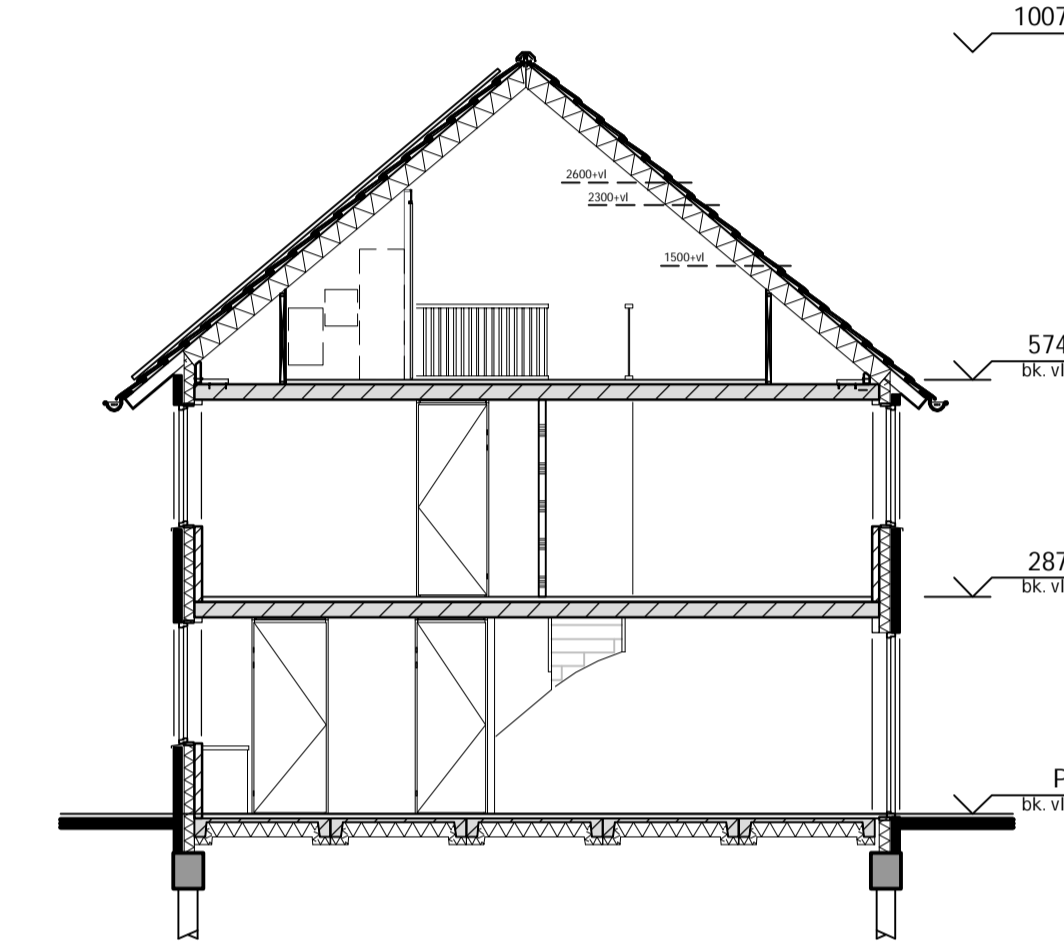
begane grond



1e verdieping



2e verdieping



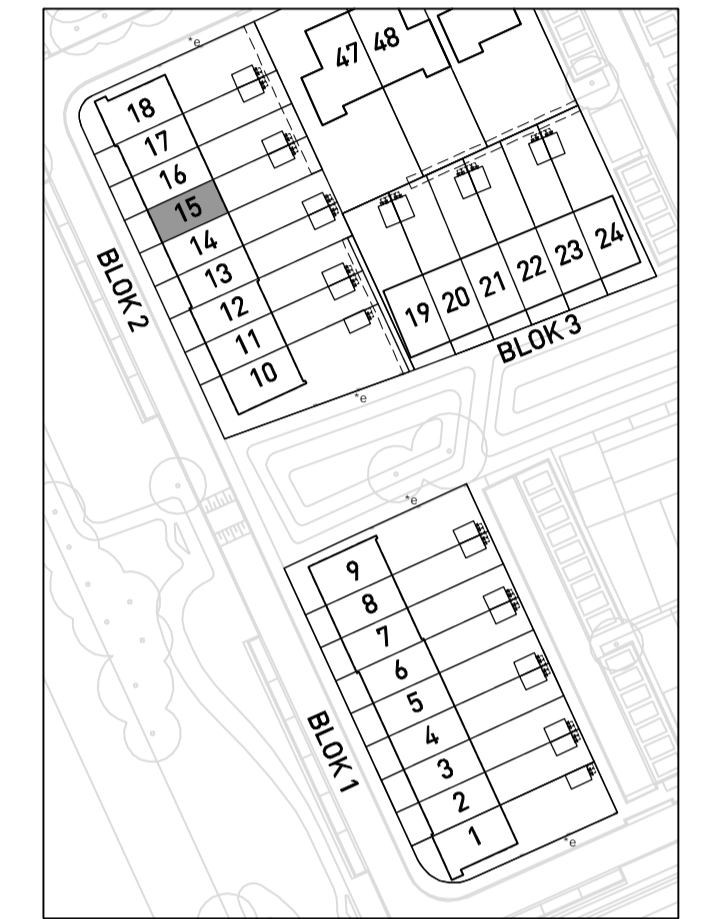
doorsnede C-C

renvooi algemeen:

	binnenwand
	buitenwand, metselwerk
	geïsoleerde spouwmuur
	schacht
	meterkast
	hemelwaterafvoer
	plaatsingsruimte wasmachine
	plaatsingsruimte wasdroger
	warmtepomp
	mechanische ventilatie
	kruplank
	ventilatiegrijs in het glas
	verborgen ventilatiegrijs
	hekwerk 1000mm hoog
	plaatsingsruimte koelkast

renvooi installaties:

	bel		bedrukker
	loze leiding		schel
	kamerthermostaat		thermostaat
	CO2 sensor		CO2 meter
	lichtschakelaar		lichtschakelaar: wisselschakelaar
	dubbele lichtschakelaar		dubbele lichtschakelaar
	dubbele wandcontactdoos, opbouw		dubbele wandcontactdoos, inbouw
	dubbele wandcontactdoos, inbouw		dubbele wandcontactdoos, inbouw, hoogte 300+vl
	enkele wandcontactdoos		contactdoos aparte groep wasdroger
	contactdoos aparte groep wasdroger		contactdoos aparte groep wasmachine
	aansluitpunt omvormer pv-panelen		aansluitpunt mechanische ventilatie
	aansluitpunt mechanische ventilatie		aansluitpunt warmtepomp
	aansluitpunt warmtepomp		plafondlichtpunt
	plafondlichtpunt		wandlichtpunt
	wandlichtpunt		rookmelder
	rookmelder		afzuigventiel mv in wand
	afzuigventiel mv in wand		afzuigventiel mv in plafond
	afzuigventiel mv in plafond		ruimte voorzien van vloerverwarming
	ruimte voorzien van vloerverwarming		positie verdeler vloerverwarming
	positie verdeler vloerverwarming		



situatietekening Breezicht zuid
Thernagebied Rand
Schaal 1:1000

WOON KANSEN

IN WETERING

STADSHAGEN

- Tussenwoning 4,8 meter breed
- Woonoppervlak: 103 m²
- Aantal kamers: 3



TUSSENWONING

PROJECT
Nieuwbouw 61 woningen
Woonkansen in Wetering, Zwolle

ONDERWERP
Verkoopstekening

BOUWNUMMER
15

SCHAAL

1:50 / 1:100

AFMETING

A1

GETEKEND

AC

DATUM

12 juni 2019

- KENMERKEN:**
- Deze woningen zijn 4,8 meter breed en 9,6 meter diep
 - Entree aan de voorzijde van de woning met toilet en meterkast
 - Tuingerichte woonkamer en open keuken
 - Twee royale slaapkamers op de eerste verdieping en een badkamer voorzien van Villeroy & Boch-sanitair en Grohe-kranen
 - De ruime tweede verdieping biedt voldoende ruimte om een derde slaap-, werk- of speelkamer te realiseren
 - Aansluitpunt voor wasmachine én -droger op zolder in afgezonderde techniekruijme
 - Een houten buitenberging voor fietsen en opslag van tuinmeubels en gereedschap
 - Parkeren op één van de vele parkeerplaatsen in de straat of in de parkeerbox
 - Energie neutraal

Disclaimer:

De op tekening aangegeven maatvoeringen zijn in millimeters, inclusief (wand-)afwerkingen. Geringe maatafwijkingen kunnen voorkomen en geven geen recht op verrekening, maten benaderen slechts de werkelijkheid.

Door deze tolerantie zijn de plattegronden niet geschikt voor opdrachten van koper aan derden. Weergaves van aangrenzende bebouwing zoals bouwmuren, optionele uitbouwen e.d. zijn mogelijk aan verandering onderhevig.

Aan de op tekening opgenomen situatie kunnen geen rechten ontleend worden, dit geldt voor de betreffende bebouwing, exacte kaveltgrootte en openbare inrichting.

Ontwikkelaar en verkopende partij:
VANWONEN

Realisatie:
VAN DER STEEG
ONTWIKKELERS & BOUWERS

Architect:
BRUIN

Thuis komen met het zand tussen je tenen