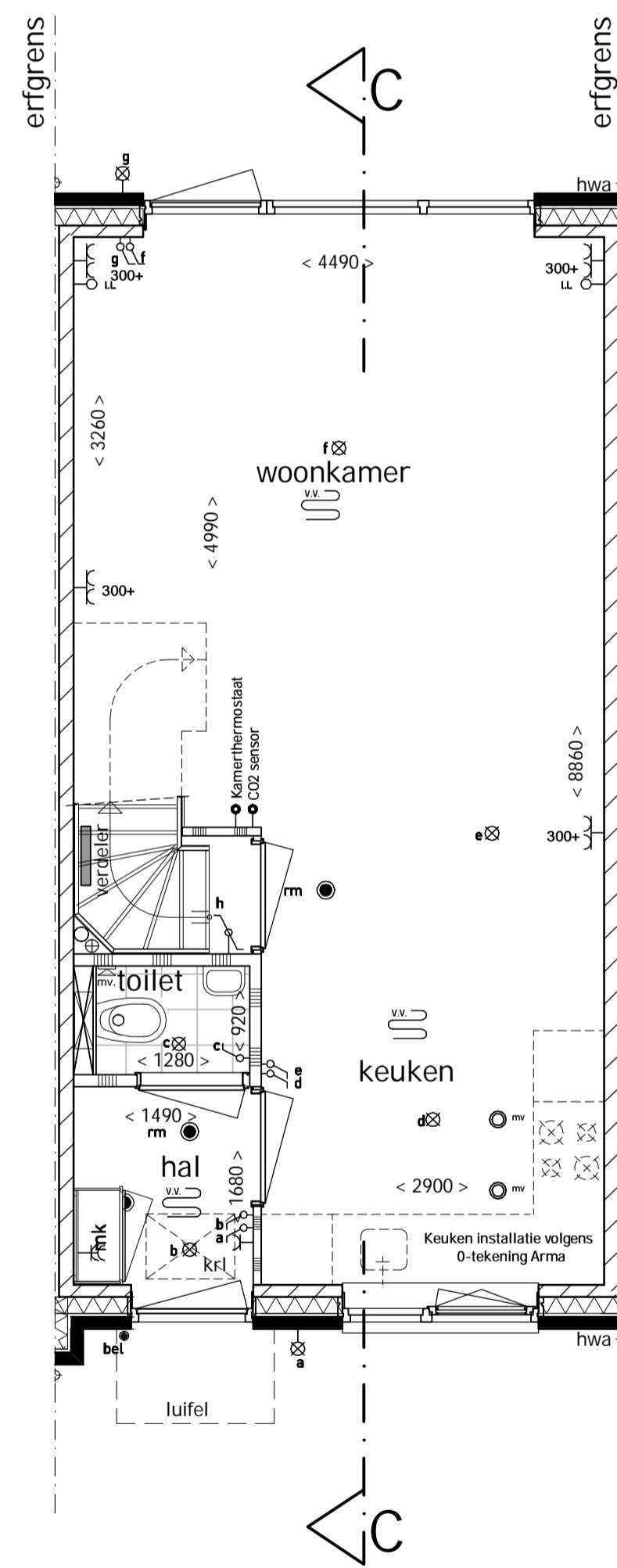


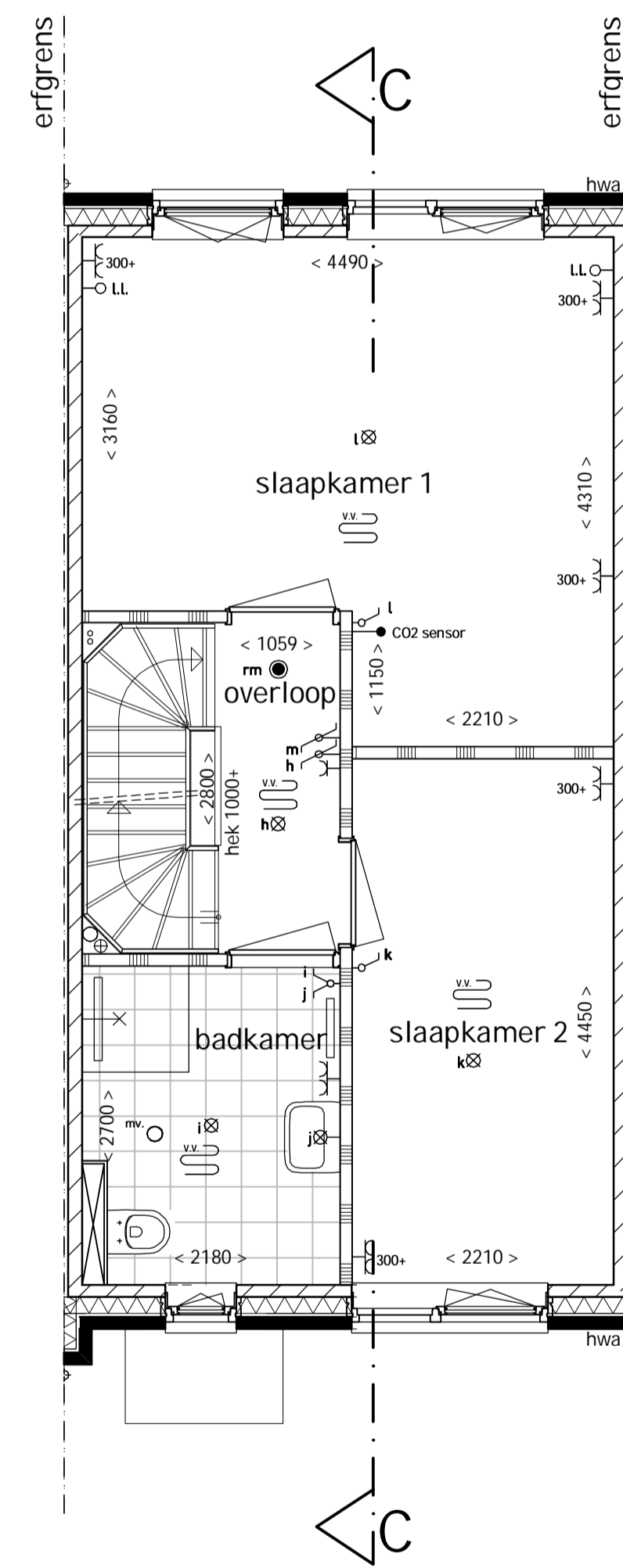
voorgevel



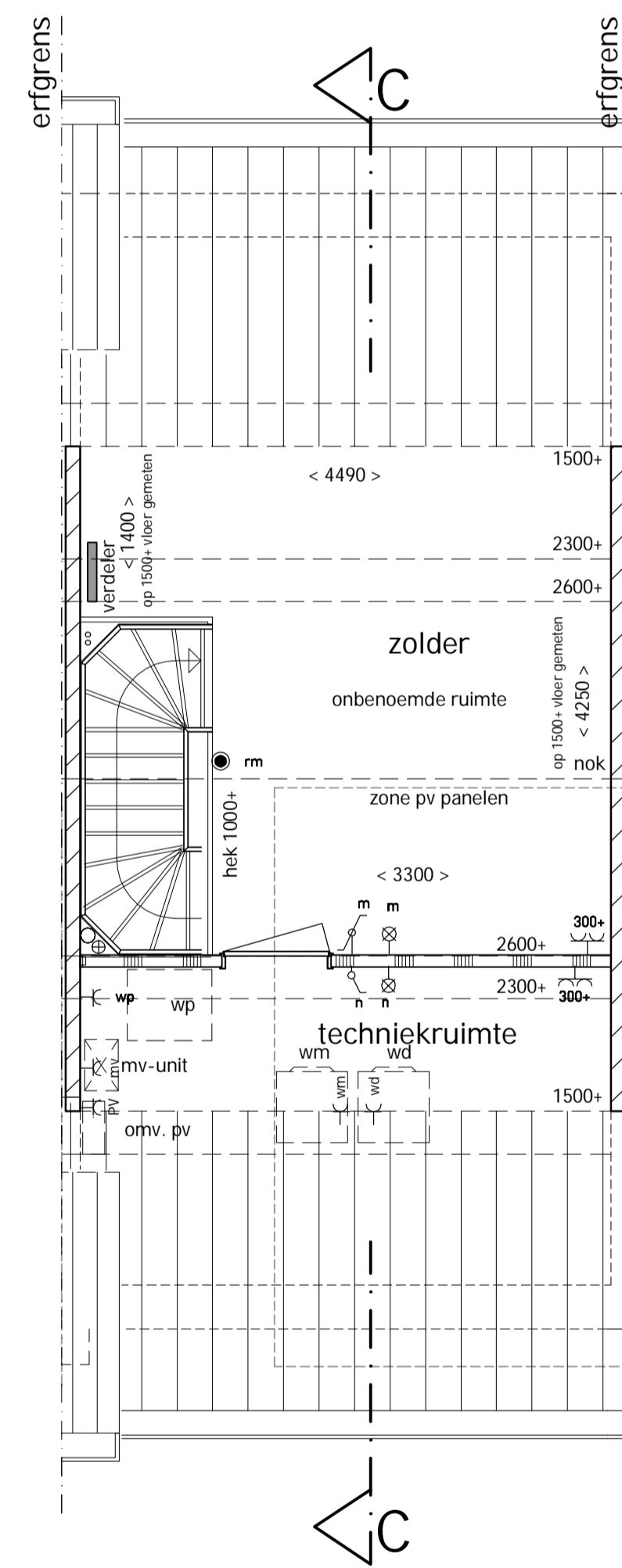
achtergevel



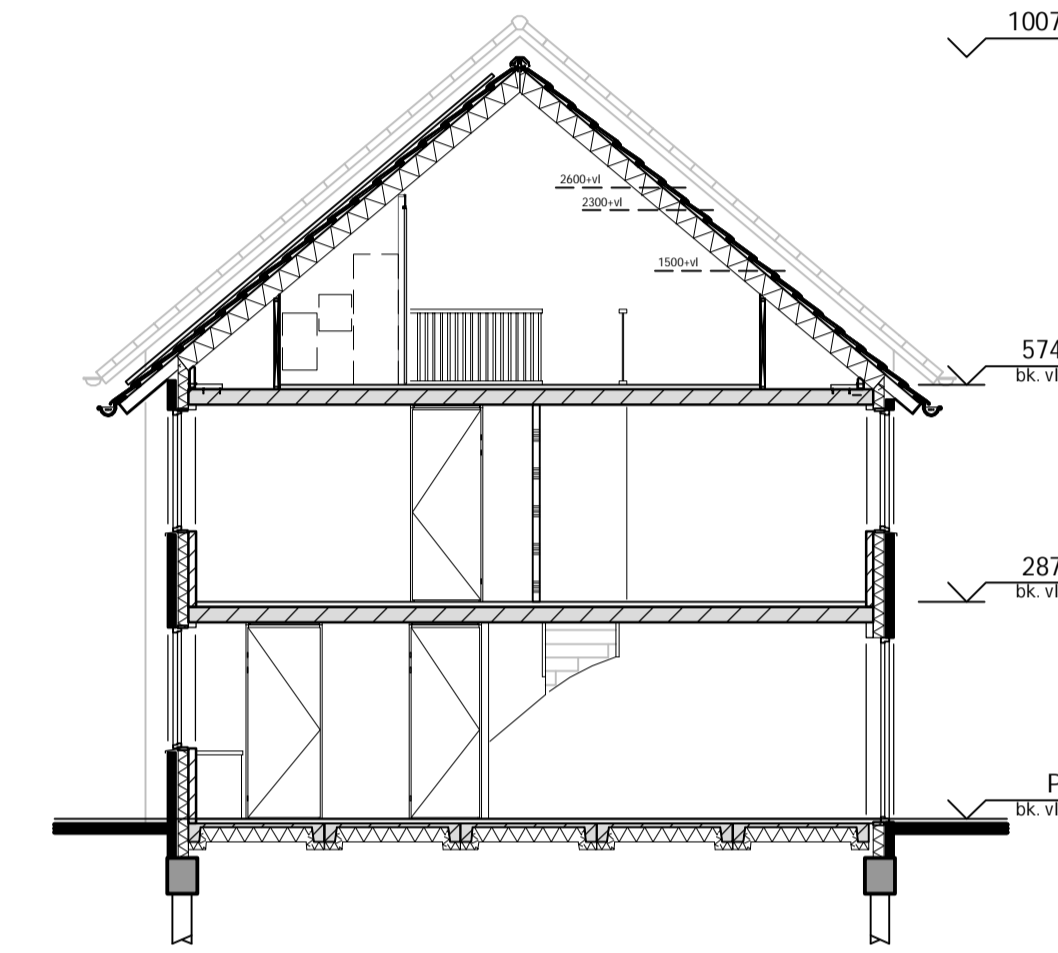
begane grond



1e verdieping



2e verdieping



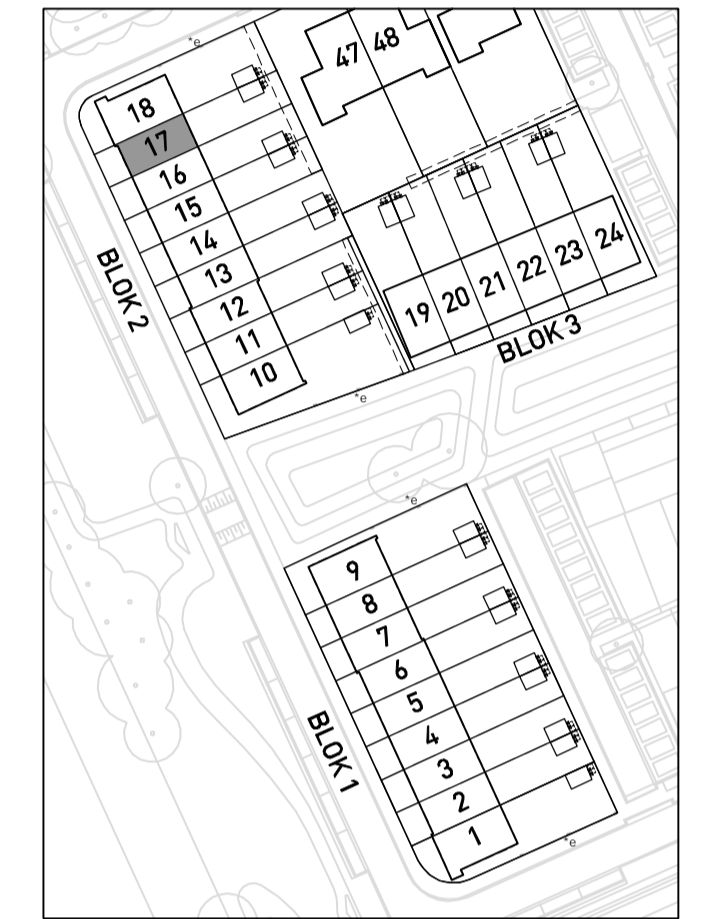
doorsnede C-C

renvooi algemeen:

	binnenwand
	buitenwand, metselwerk
	geïsoleerde spouwmuur
	schacht
	meterkast
	hemelwaterafvoer
	plaatsingsruimte wasmachine
	plaatsingsruimte wasdroger
	warmtepomp
	mechanische ventilatie
	kruplukt
	ventilatiegrijs in het glas
	verborgen ventilatiegrijs
	hekwerk 1000mm hoog
	plaatsingsruimte koelkast

renvooi installaties:

	bel		belddrukker
	loze leiding		lichtschakelaar
	kamerthermostaat		lichtschakelaar: wisselschakelaar
	CO2 sensor		dubbele lichtschakelaar
	bel		dubbele wandcontactdoos, opbouw
	bel		dubbele wandcontactdoos, inbouw
	bel		dubbele wandcontactdoos, inbouw, hoogte 300+vl
	bel		enkele wandcontactdoos
	bel		contactdoos aparte groep wasdroger
	bel		contactdoos aparte groep wasmachine
	bel		contactdoos aparte groep pv-panelen
	bel		contactdoos aparte groep mechanische ventilatie
	bel		contactdoos aparte groep warmtepomp
	bel		plafondlichtpunt
	bel		wandlichtpunt
	bel		rookmelder
	bel		afzuigventiel mv in wand
	bel		afzuigventiel mv in plafond
	bel		ruimte voorzien van vloerverwarming
	bel		positie verdeler vloerverwarming



situatietekening Breezicht zuid  
Thernagebied Rand  
Schaal 1:1000

# WOON KANSEN

## IN WETERING

STADSHAGEN

- Tussenwoning 4,8 meter breed
- Woonoppervlak: 103 m<sup>2</sup>
- Aantal kamers: 3

**KENMERKEN:**

- Deze woningen zijn 4,8 meter breed en 9,6 meter diep
- Entree aan de voorzijde van de woning met toilet en meterkast
- Tuingerichte woonkamer en open keuken
- Twee royale slaapkamers op de eerste verdieping en een badkamer voorzien van Villeroy & Boch-sanitair en Grohe-kranen
- De ruime tweede verdieping biedt voldoende ruimte om een derde slaap-, werk- of speelkamer te realiseren
- Aansluitpunt voor wasmachine én -droger op zolder in afgezonderde techniekrimte
- Een houten buitenberging voor fietsen en opslag van tuinmeubels en gereedschap
- Parkeerplaats op één van de vele parkeerplaatsen in de straat of in de parkeerbox
- Energie neutraal



## TUSSENWONING

**PROJECT**  
Nieuwbouw 61 woningen  
Woonkansen in Wetering, Zwolle

**ONDERWERP**  
Verkoopstekening

**BOUWNUMMER**  
17

**SCHAAL**

1:50 / 1:100

**AFMETING**

A1

**GETEKEND**

AC

**DATUM**

12 juni 2019

**Disclaimer:**

De op tekening aangegeven maatvoeringen zijn in millimeters, inclusief (wand-)afwerkingen. Geringe maatafwijkingen kunnen voorkomen en geven geen recht op verrekening, maten benaderen slechts de werkelijkheid.

Door deze tolerantie zijn de plattegronden niet geschikt voor opdrachten van koper aan derden. Weergaves van aangrenzende bebouwing zoals bouwmuren, optionele uitbouwen e.d. zijn mogelijk aan verandering onderhevig.

Aan de op tekening opgenomen situatie kunnen geen rechten ontleend worden, dit geldt voor de betreffende bebouwing, exacte kaveltgrootte en openbare inrichting.

Ontwikkelaar en verkopende partij:  
**VANWONEN**

Realisatie:  
**VAN DER STEEG**  
ONTWIKKELERS & BOUWERS

Architect:  
**BRUIN**

Thuis komen met het zand tussen je tenen