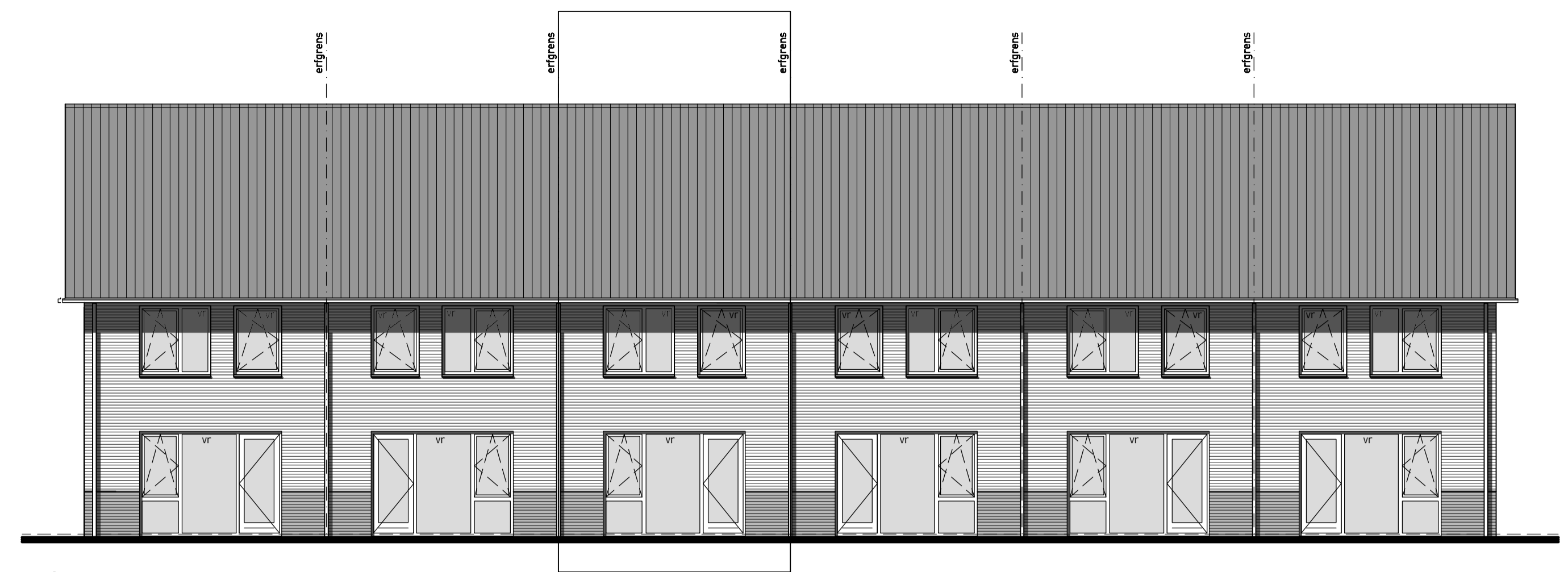
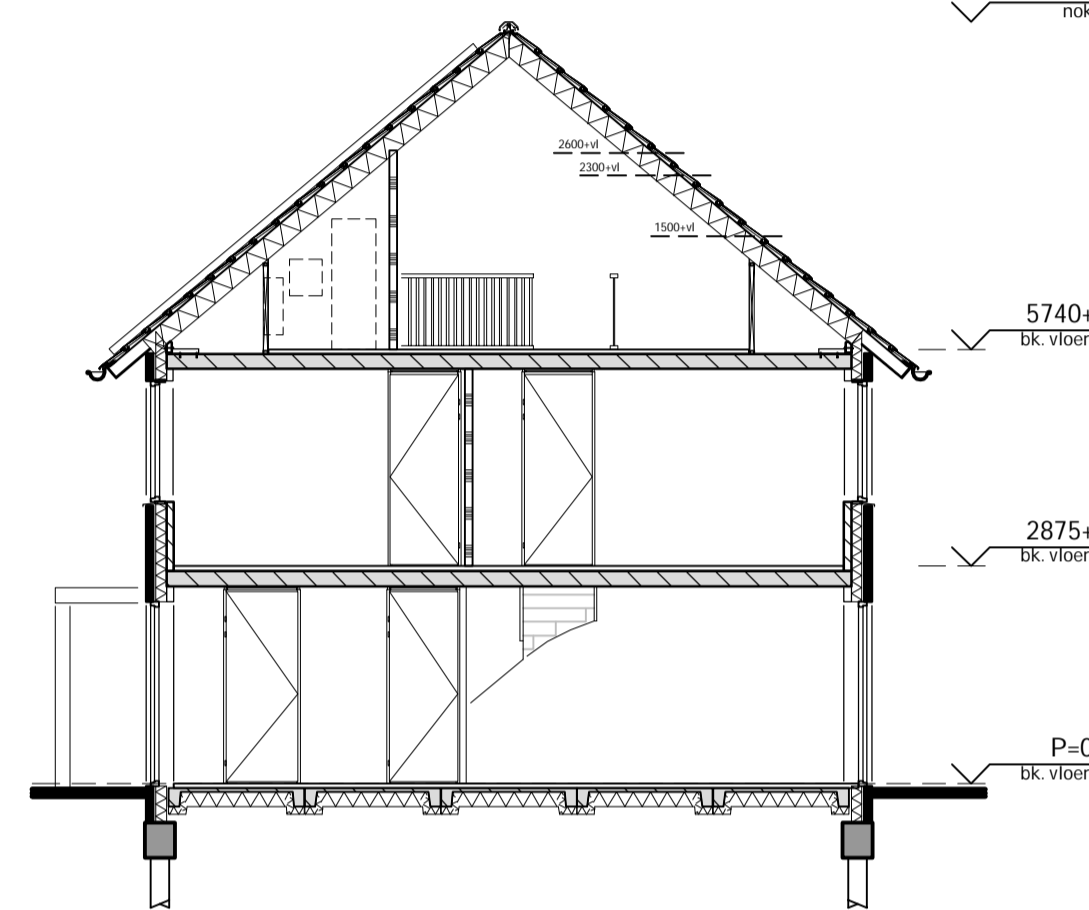




voorgevel

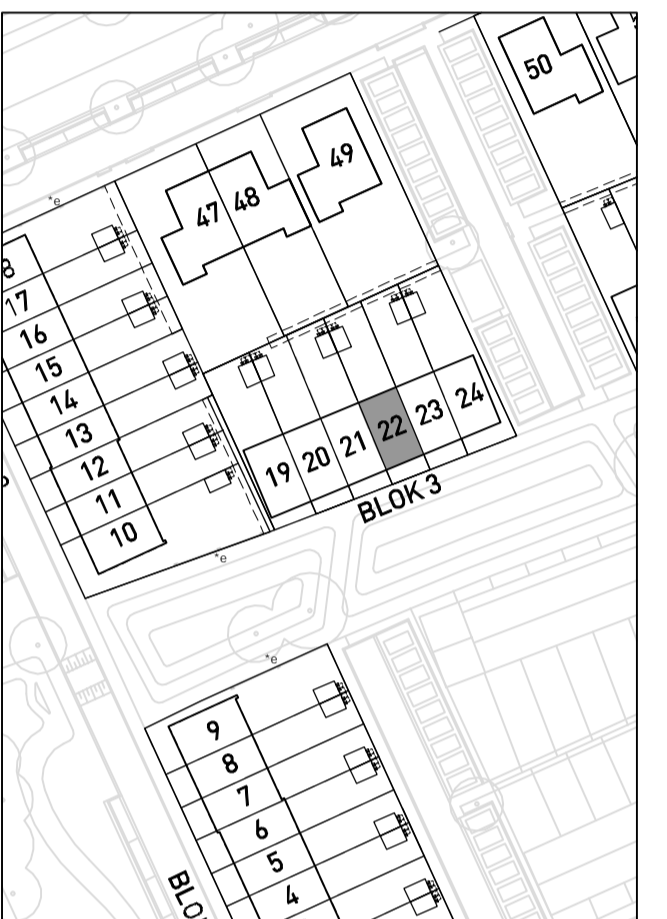


achtergevel

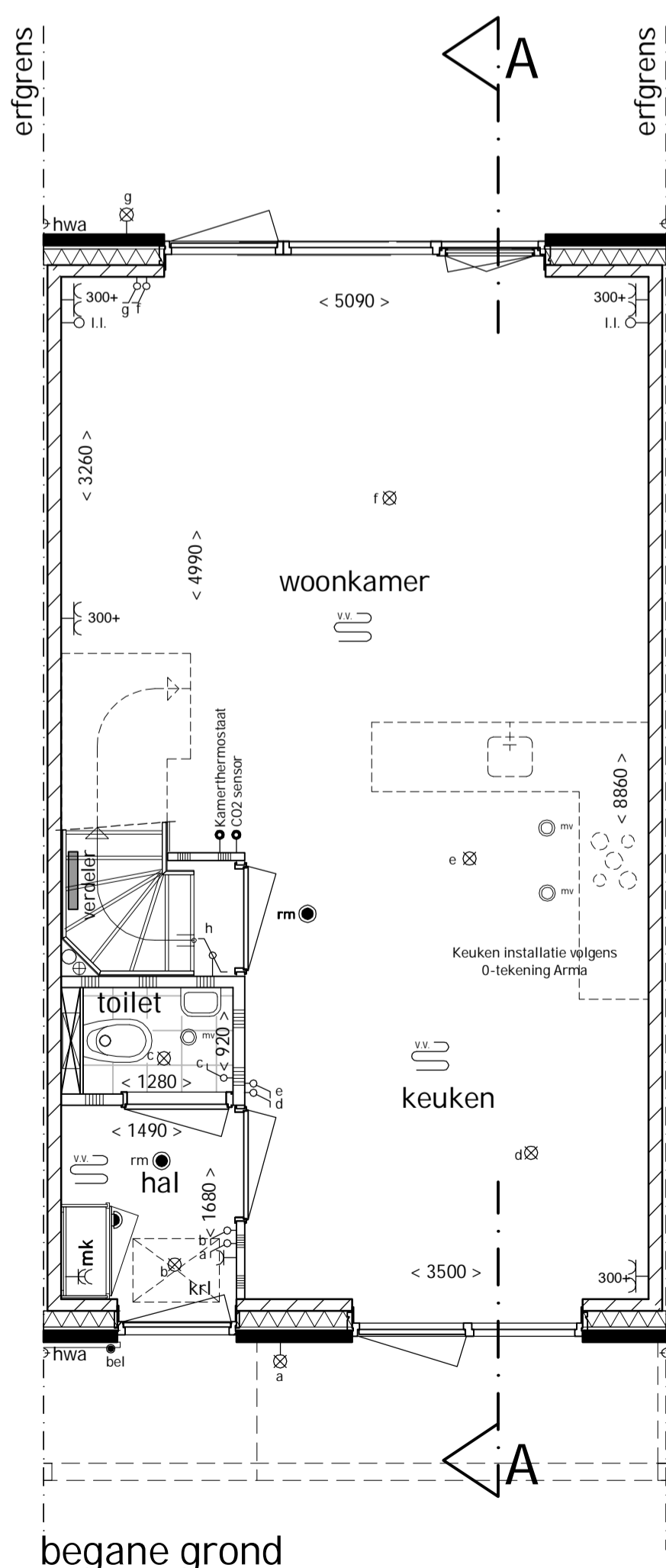


doorsnede A-A

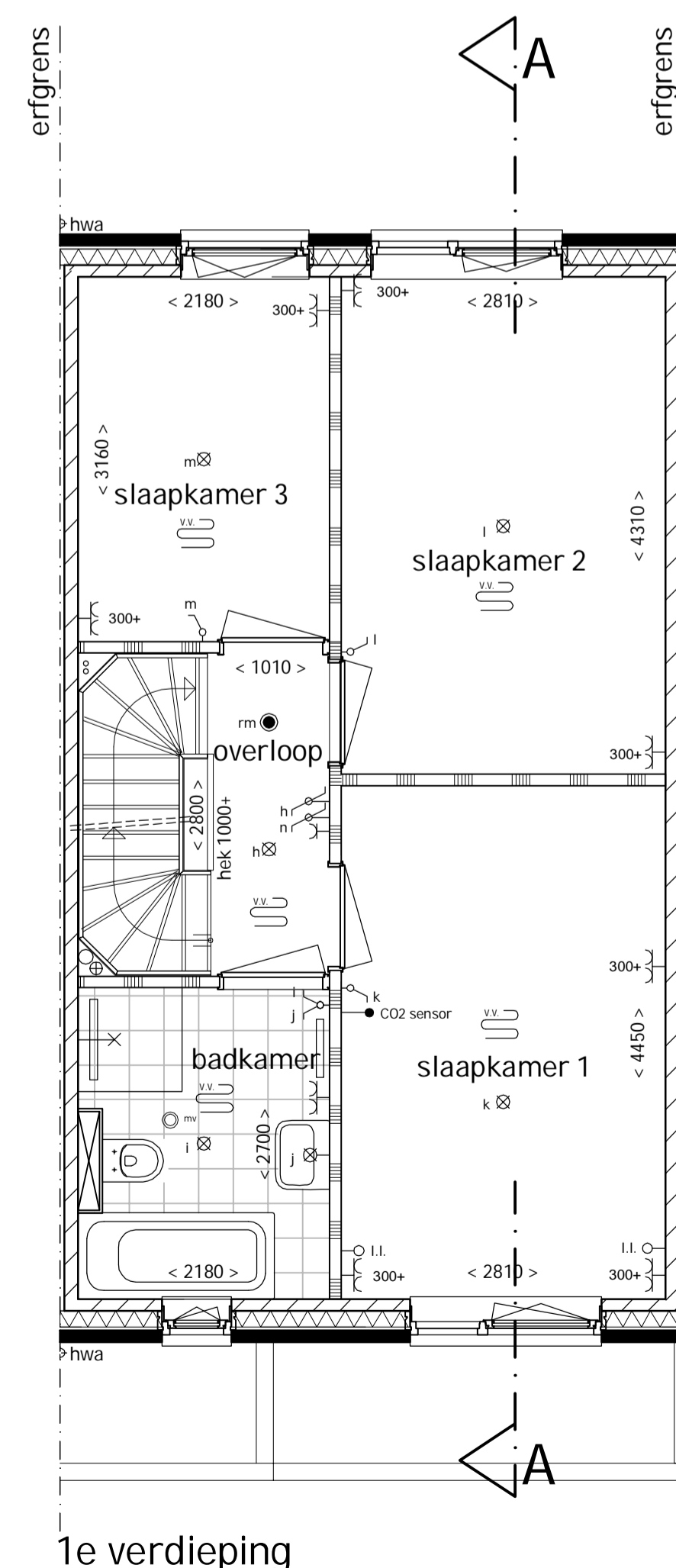
De op tekening aangegeven maatvoeringen zijn in millimeters, exclusief (wand-) afwerkingen. Geringe maatafwijkingen kunnen voorkomen en geven geen recht op verroking, maten benaderen slechts de werkelijkheid.
 Door deze tolerantie zijn de plattegronden niet geschikt voor opdrachten van koper aan derden. Weergaves van aangrenzende bebouwing zoals bouwmuren, optionele uitbouwen e.d. zijn mogelijk aan verandering onderhevig.
 Aan de op tekening opgenomen situatie kunnen geen rechten ontleent worden, dit geldt voor de betreffende bebouwing, exacte kavelsituatie en openbare inrichting.



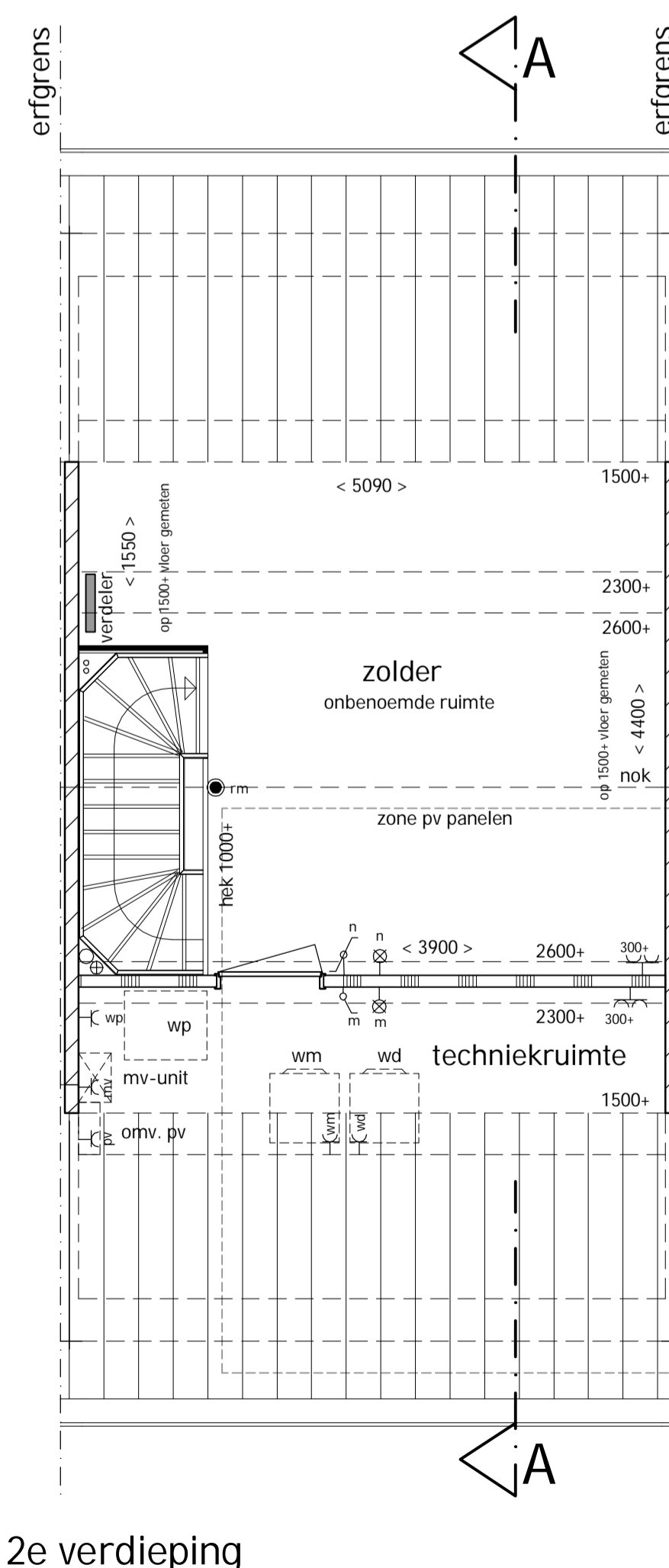
situatietekening Breezicht zuid
 Themagebied Rand
 Schaal 1:1000



begane grond



1e verdieping



2e verdieping

renvooi algemeen:

- binnenwand
- buitenwand, metselwerk
- geïsoleerde spouwmuur
- schacht
- mk meterkast
- hwa hemelwaterafvoer
- wm plaatsingsruimte wasmachine
- wd plaatsingsruimte wasdroger
- wp warmtepomp
- mv mechanische ventilatie
- kri kruipruimte
- v ventilatiecoaster in het glas
- vr verborgen ventilatiecoaster
- hek 1000mm hekwerk 1000mm hoog
- kk plaatsingsruimte koelkast

renvooi installaties:

- bel : bel
- i.l. : beeldruiker
- kamerthermostaat : schel deurbel
- CO2 sensor : loze leiding
- CO2 sensor : thermostaat
- CO2 sensor : CO2 meter
- lichtschakelaar : lichtschakelaar
- dubbele lichtschakelaar : dubbele lichtschakelaar
- dubbele wandcontactdoos, opbouw : dubbele wandcontactdoos, opbouw
- dubbele wandcontactdoos, inbouw : dubbele wandcontactdoos, inbouw, hoogte: 300-17
- enkele wandcontactdoos : enkele wandcontactdoos
- contactdoos aparte groep wasdroger : contactdoos aparte groep wasdroger
- contactdoos aparte groep wasmachine : contactdoos aparte groep wasmachine
- aansluitpunt omvormer pv-panelen : aansluitpunt omvormer pv-panelen
- aansluitpunt mechanische ventilatie : aansluitpunt mechanische ventilatie
- aansluitpunt warmtepomp : aansluitpunt warmtepomp
- plafondlichtpunt : plafondlichtpunt
- wandlichtpunt : wandlichtpunt
- rookmelder : rookmelder
- afzuigventiel mv in wand : afzuigventiel mv in wand
- afzuigventiel mv in plafond : afzuigventiel mv in plafond
- ruimte voorzien van vloerverwarming : ruimte voorzien van vloerverwarming
- positie verdelers vloerverwarming : positie verdelers vloerverwarming

WOON KANSEN

IN WETERING

STADSHAGEN

- Tussenwoning 5,4 meter breed
- Woonoppervlak: 117 - 127 m²
- Aantal kamers: 4



TUSSENWONING

PROJECT
 Nieuwbouw 61 woningen
 Woonkansen in Wetering, Zwolle

ONDERWERP
 Verkooptekening

BOUWNUMMER
 22

KENMERKEN:

- Royale plattegrond van 5,4 meter breed bij 9,6 meter diep
- Woningen met bouwnummers 26 en 38 zijn zelfs 9,9 meter diep. Bovendien hebben deze een hoogte-accnt, waardoor zij met ca. 127 meter vloeroppervlak groter zijn dan de andere woningen
- Entree aan de voorzijde van de woning met toilet en meterkast
- Tuingerichte woonkamer en zonnige open woonkeuken
- Drie slaapkamers op de eerste verdieping en een badkamer voor zijn van Villeroy & Boch-sanitair en Grohe-kranen
- De ruime tweede verdieping biedt voldoende ruimte om een vierde slaapkamer- speelkamer te realiseren
- Aansluitpunt voor wasmachine én -droger op zolder in afgezonderde techniekrimte
- Een houten buitenberging voor fietsen en opslag van tuinmeubels en gereedschap
- Parkeer op één van de vele parkeerplaatsen in de straat of in de parkeerbox
- Energie neutraal

SCHAAL
 1: 50 / 1:100

AFMETING
 A1

GETEKEND
 AC

DATUM
 12 juni 2019

Ontwikkelaar en verkopende partij: **VANWONEN**

Realisatie: **VAN DER STEEG** ONTWIKKELERS & BOUWERS

Architect: **BRUIN**

Thuis komen met het zand tussen je tenen