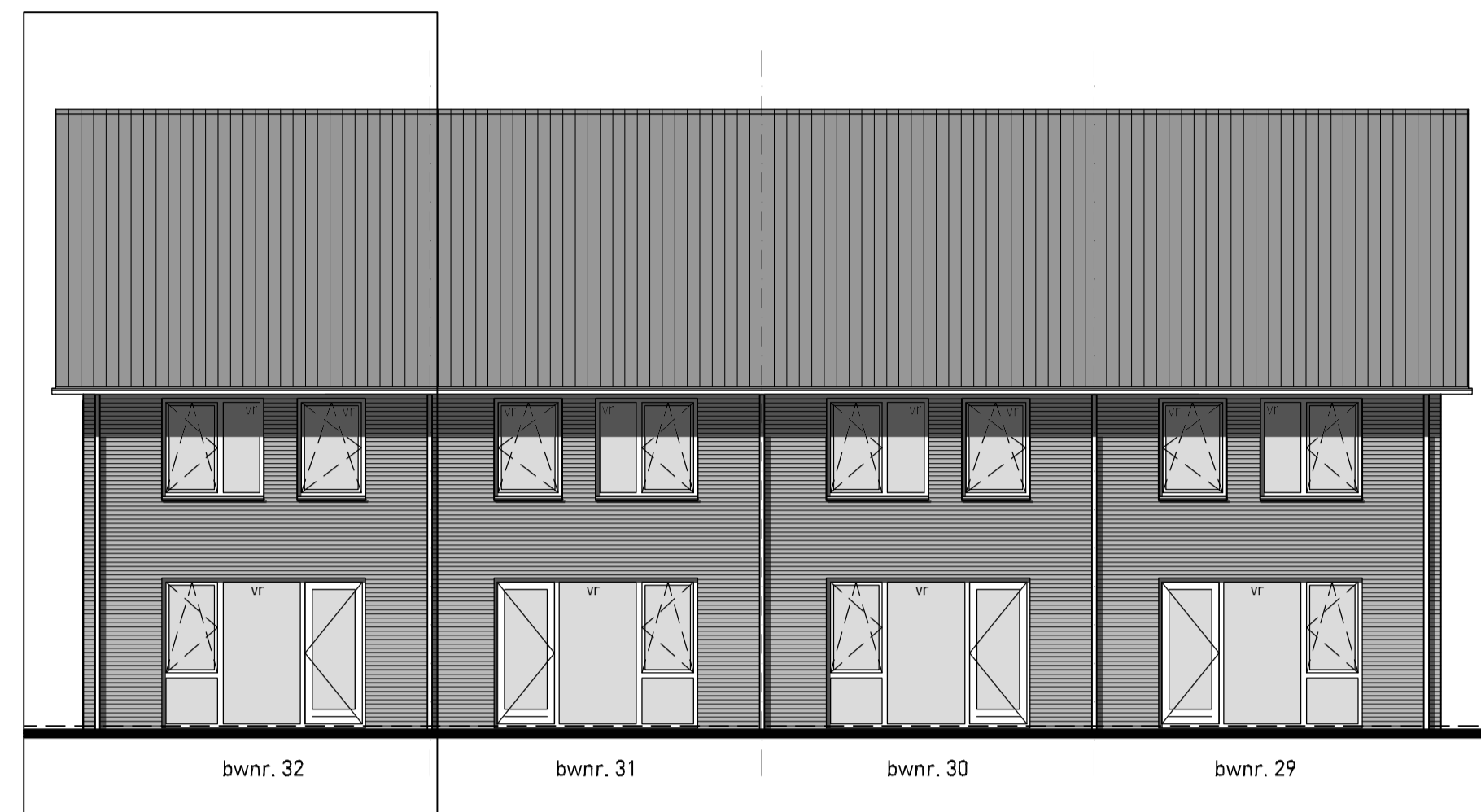
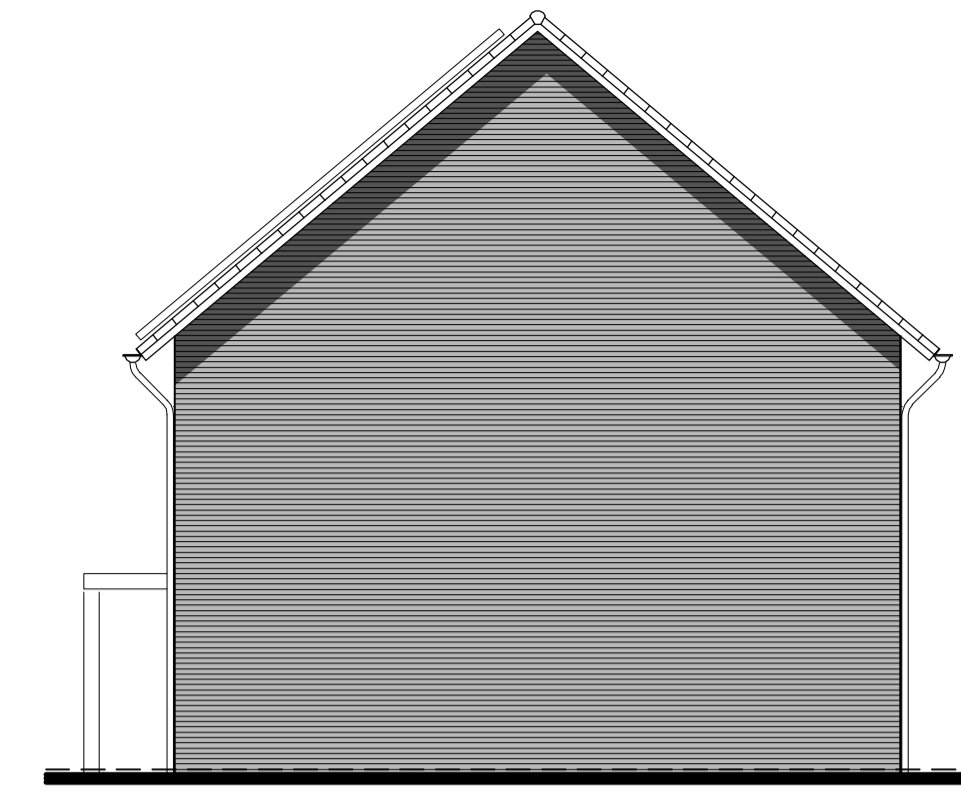


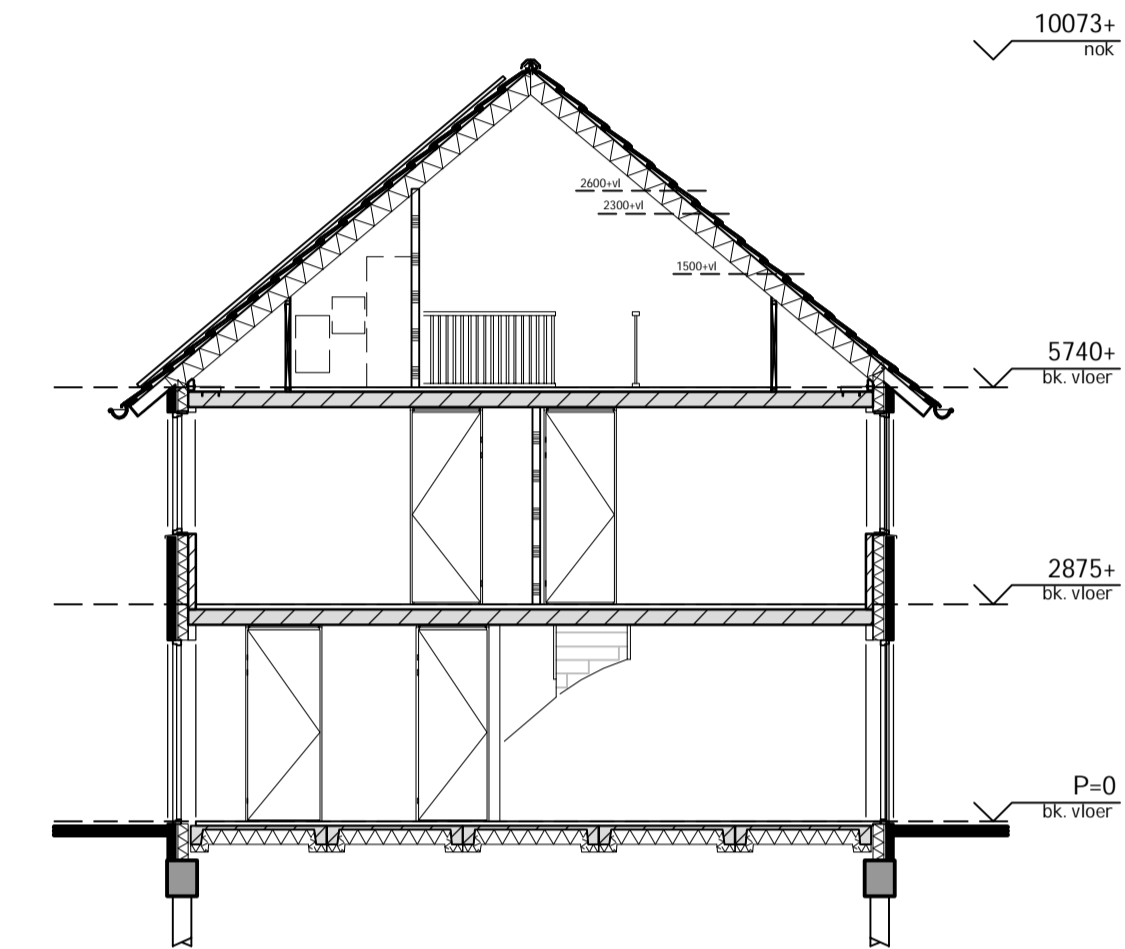
voorgevel



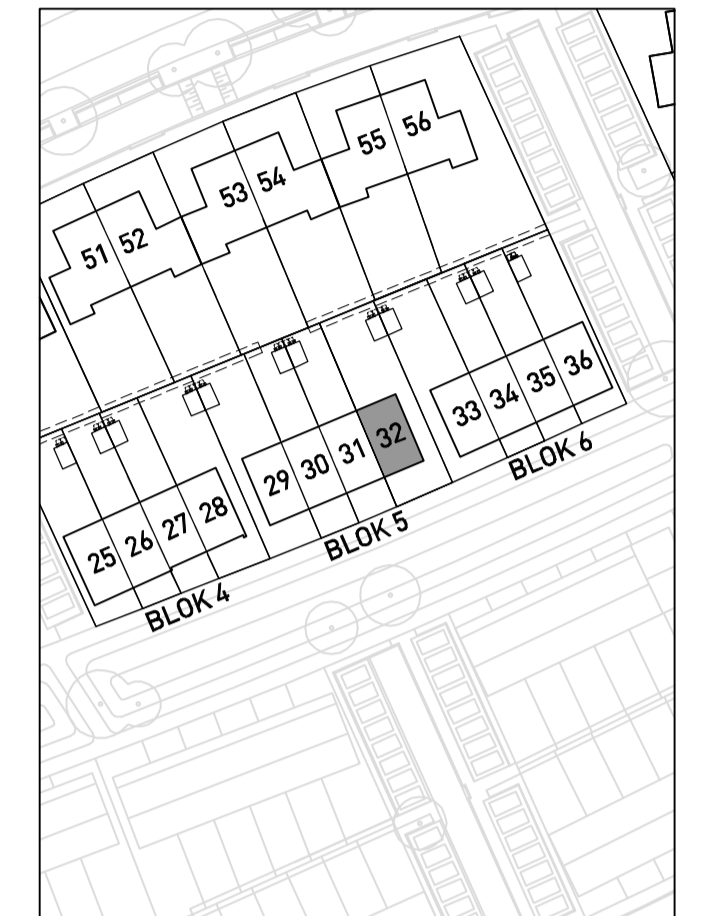
achtergevel



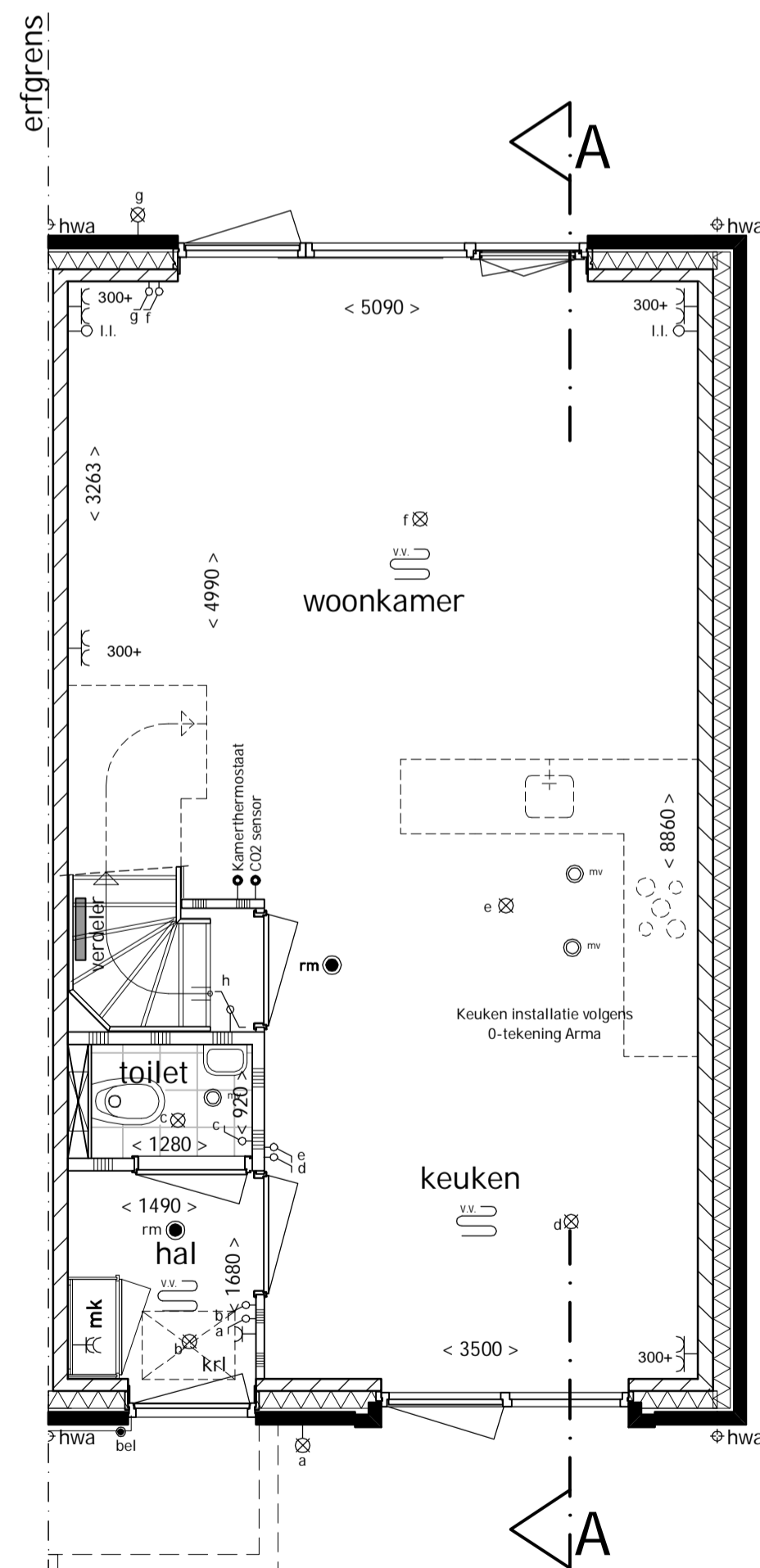
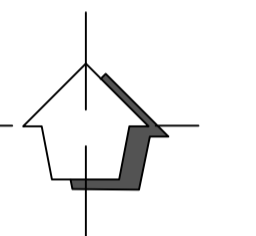
rechtter zijgevel



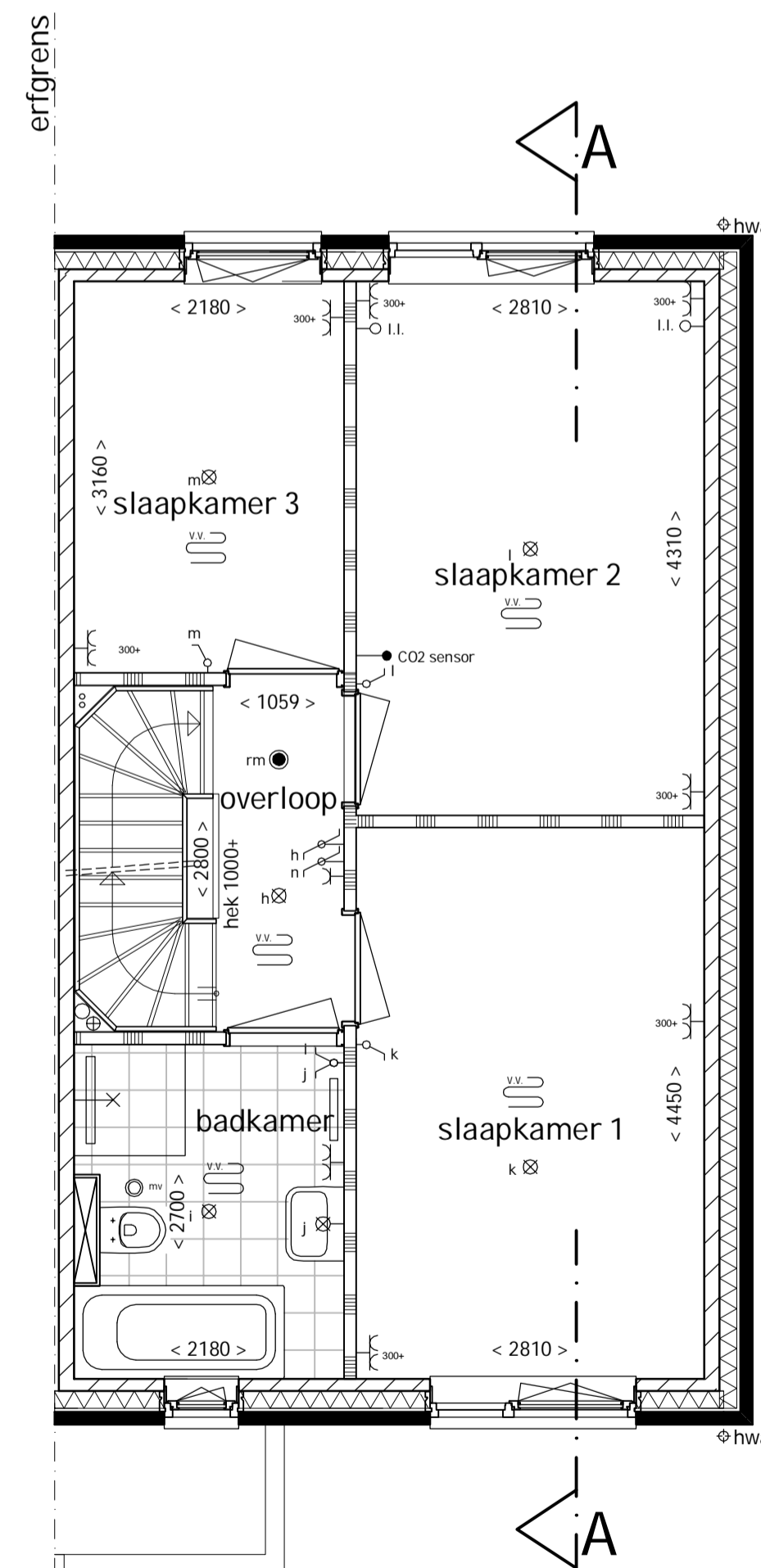
doorsnede A-A



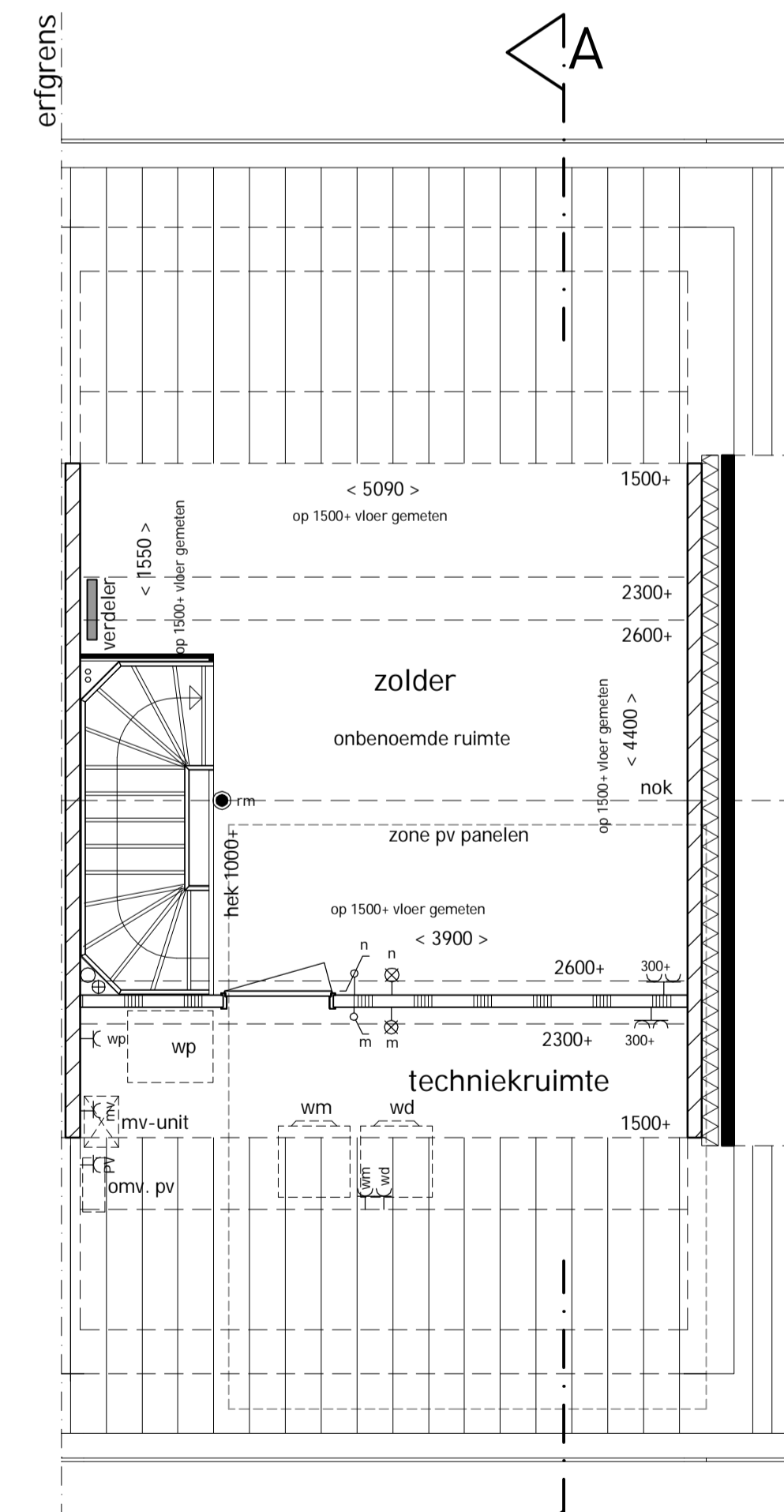
situatietekening Breezicht zuid
Themagebied Rand
Schaal 1:1000



begane grond



1e verdieping



2e verdieping

renvooi algemeen:

- binnenwand
- buitenwand, metselwerk
- geïsoleerde spouwmuur
- schacht
- mk meterkast
- hwa hemelwaterafvoer
- wm plaatsingsruimte wasmachine
- wd plaatsingsruimte wasdroger
- wp warmtepomp
- mv mechanische ventilatie
- krt knijpluk
- v ventilatierooster in het glas
- vr verborgen ventilatierooster
- hek 1000mm hekwerk 1000mm hoog
- kk plaatsingsruimte koelkast

renvooi installaties:

- bel : beldrukker
- schel : schel deurbel
- l.l. : toze leiding
- kamerthermostaat : thermostaat
- CO2 sensor : CO2 meter
- : lichtschakelaar
- : lichtschakelaar : wisselschakelaar
- : dubbele lichtschakelaar
- : dubbele wandcontactdoos, opbouw
- : dubbele wandcontactdoos, inbouw
- : dubbele wandcontactdoos, inbouw, hoogte 300-ivi
- : enkele wandcontactdoos
- : contactdoos aparte groep wasdroger
- : contactdoos aparte groep wasmachine
- : aansluitpunt omvormer pv-panelen
- : aansluitpunt warmtepomp
- : platfandichtpunt
- : wandlichtpunt
- : rookmelder
- : afzuigventiel mv in wand
- : afzuigventiel mv in plafond
- : ruimte voorzien van vloerverwarming
- : positie verdelers vloerverwarming

De op tekening aangegeven maatvoeringen zijn in millimeters, exclusief (wand-) afwerkingen. Geringe maatafwijkingen kunnen voorkomen en geven geen recht op verrekening, maten benaderen slechts de werkelijkheid.
Door deze tolerantie zijn de plattegronden niet geschikt voor opdrachten van koper aan derden. Weergaves van aangrenzende bebouwing zoals bouwmuren, optionele uitbouwen e.d. zijn mogelijk aan verandering onderhevig.
Aan de op tekening opgenomen situatie kunnen geen rechten ontleent worden, dit geldt voor de belendende bebouwing, exacte kavelgrootte en openbare inrichting.

WOON KANSEN

IN WETERING

STADSHAGEN

- Woonoppervlakt: 117 - 127m²
- Aantal kamers: 4

KENMERKEN:

- Royale plattegrond van 5,4 meter breed bij 9,6 meter diep
- De woningen met bouwnummers 1, 18, 25, 37 en 46 zijn 9,9 meter diep. Bovendien hebben deze woningen een hoogte-accnt, waardoor zij met ca. 127 meter vloeroppervlakt groter zijn dan de andere hoekwoningen
- Entree aan de voorzijde, straatgerichte woonkeuken en heerlijke tuingerichte woonkamer
- De woning met bouwnummer 40 heeft een blinde zijgevel
- Drie slaapkamers op de eerste verdieping en een badkamer voorzien van luxe Villeroy & Boch-sanitair en Grohe-kranen
- De royale tweede verdieping biedt voldoende ruimte voor een vierde slaapkamer- of speelkamer
- Aansluitpunt voor wasmachine én -droger op zolder in afgezonderde techniekruimte
- Een houten buitenberging voor fietsen en opslag van tuinmeubels en gereedschap
- Parkeren op één van de vele parkeerplaatsen in de straat of in de parkeerbox
- Energie neutraal



HOEKWONING

PROJECT
Nieuwbouw 61 woningen
Woonkansen in Wetering, Zwolle

ONDERWERP
Verkoopstekening

BOUWNUMMER
32

SCHAAL
1: 50 / 1:100

AFMETING
A1

GETEKEND
AC

DATUM
12 juni 2019

Ontwikkelaar en verkopende partij:
VANWONEN

Realisatie:
VAN DER STEEG
ONTWERPEN & BOUWEN

Architect:
BRUIN

Thuis komen met het zand tussen je tenen