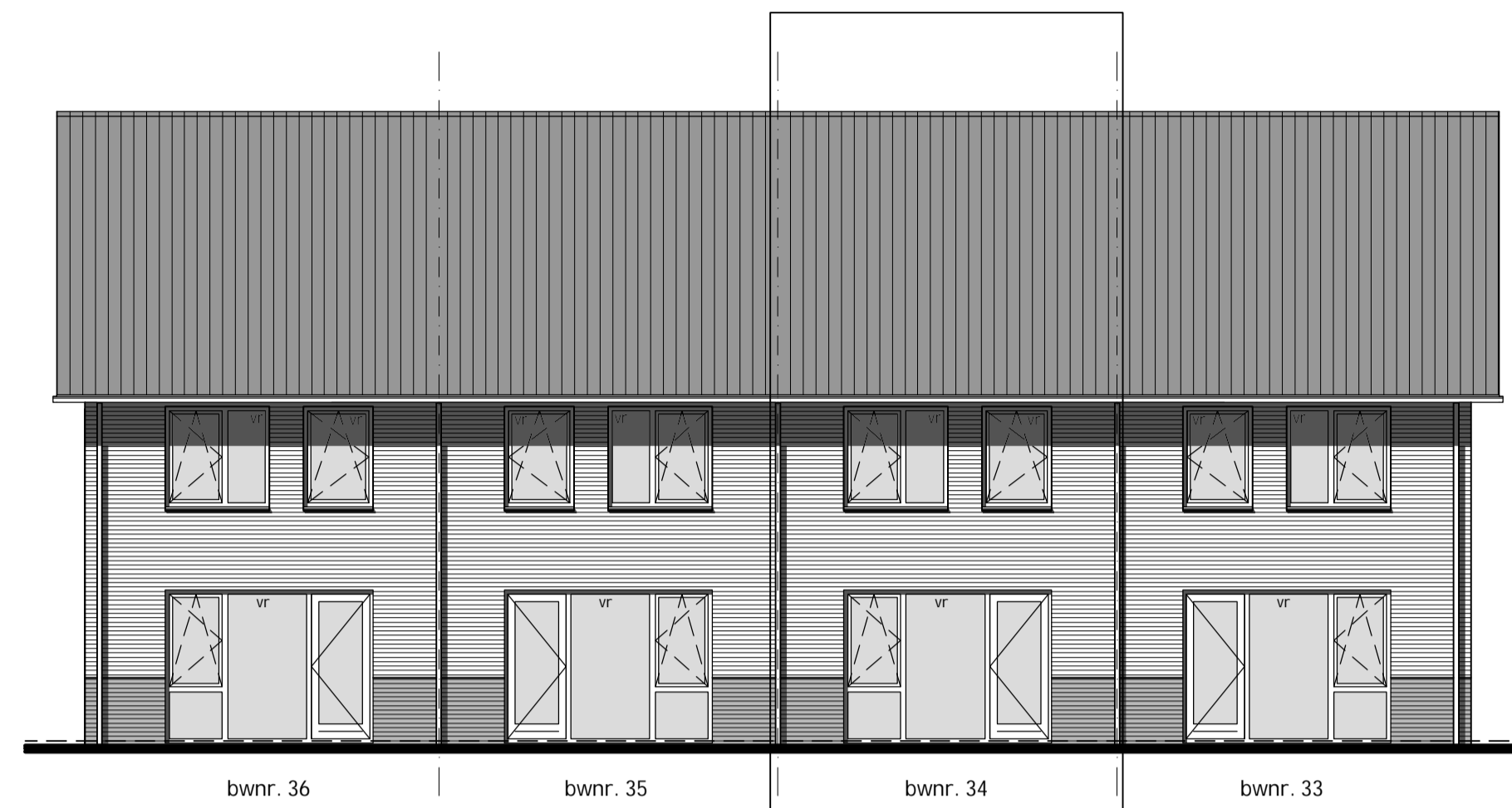
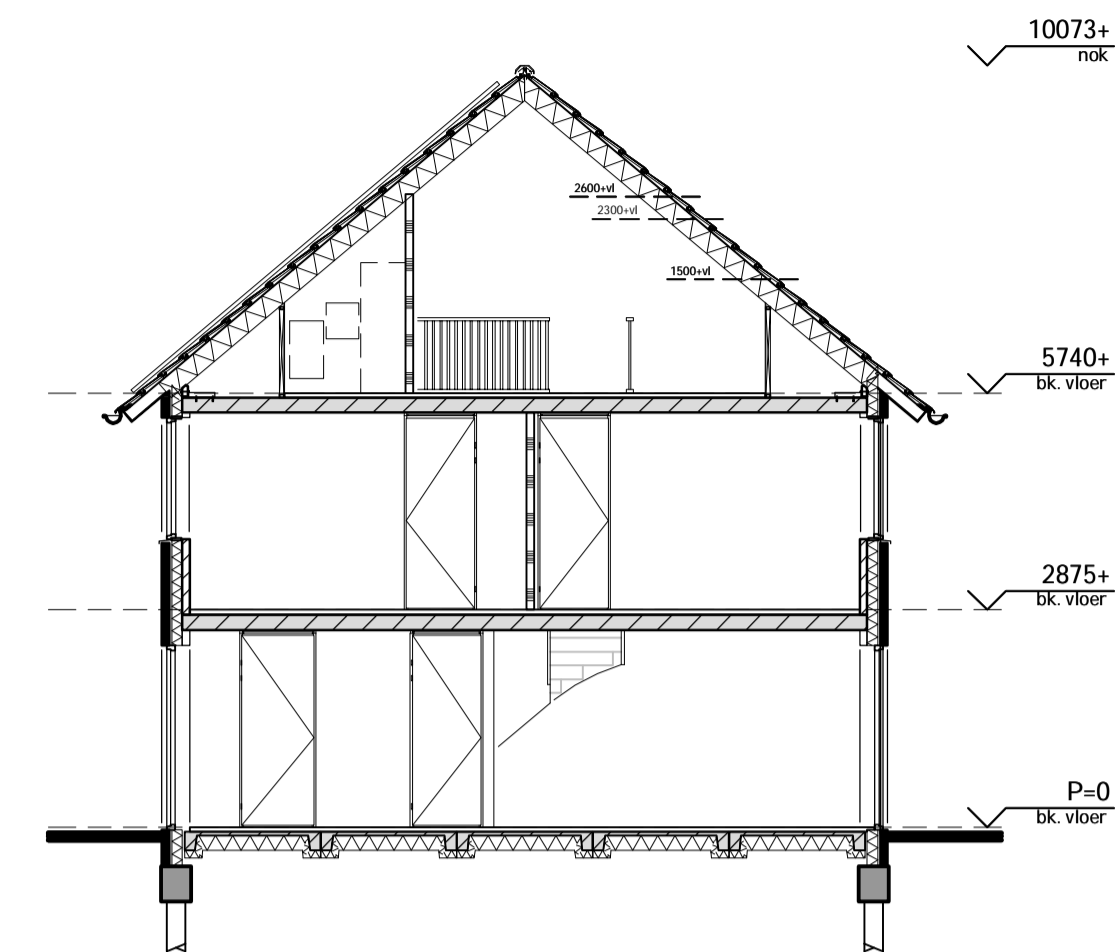




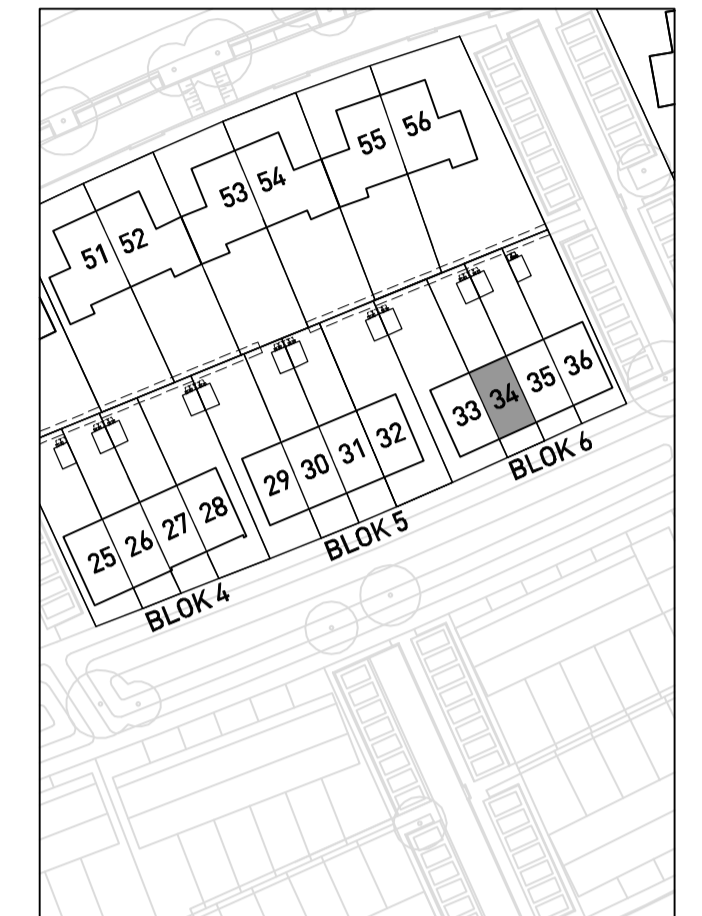
voorgevel



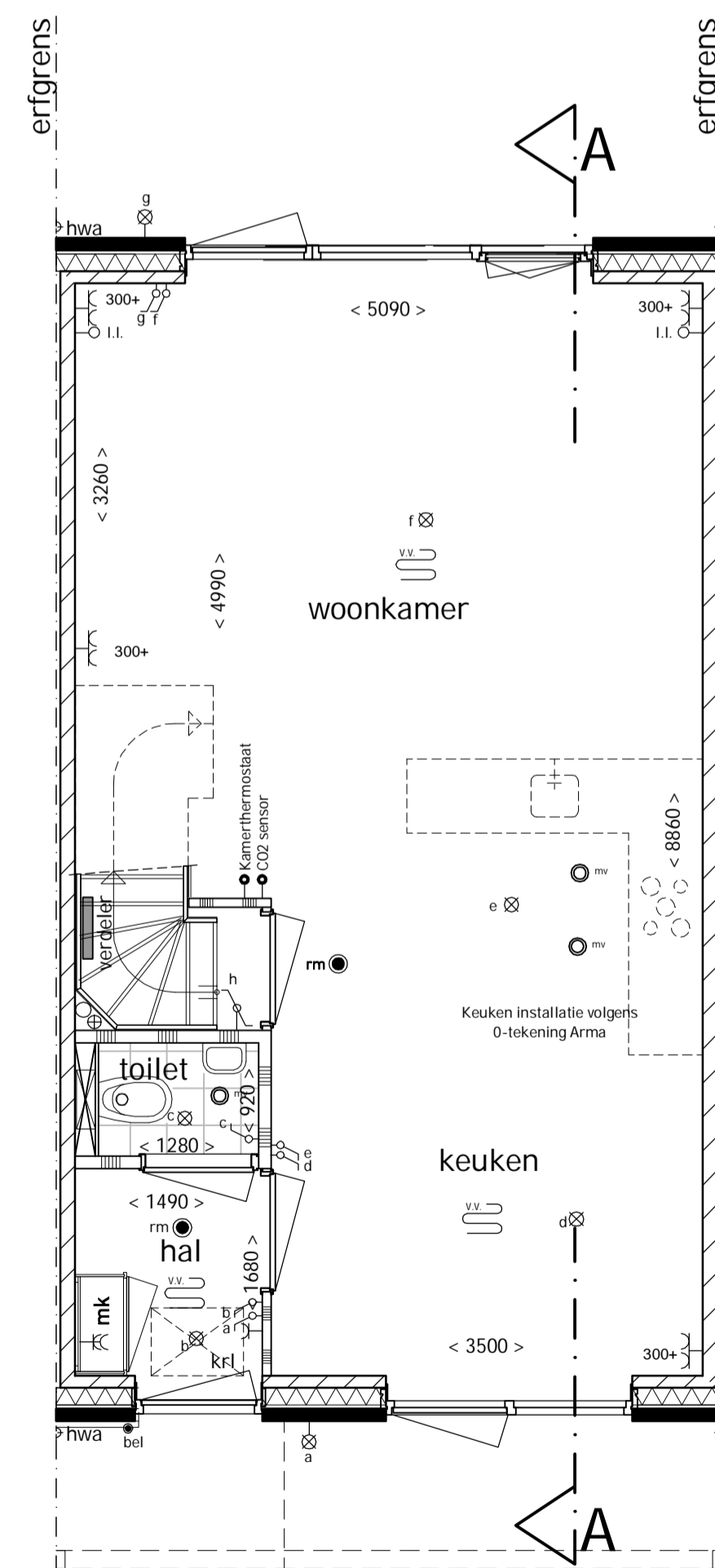
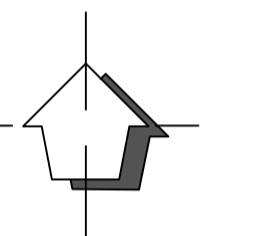
achtergevel



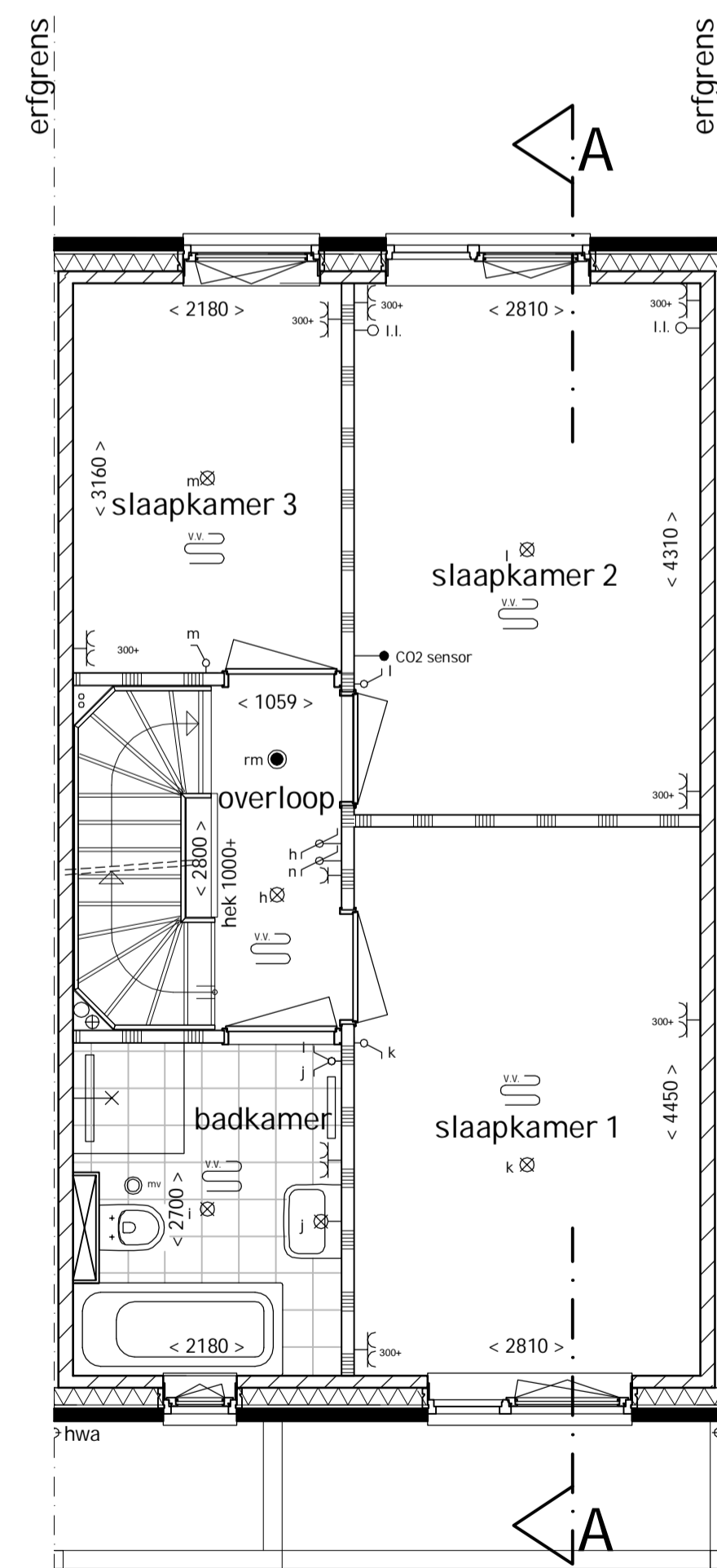
doorsnede A-A



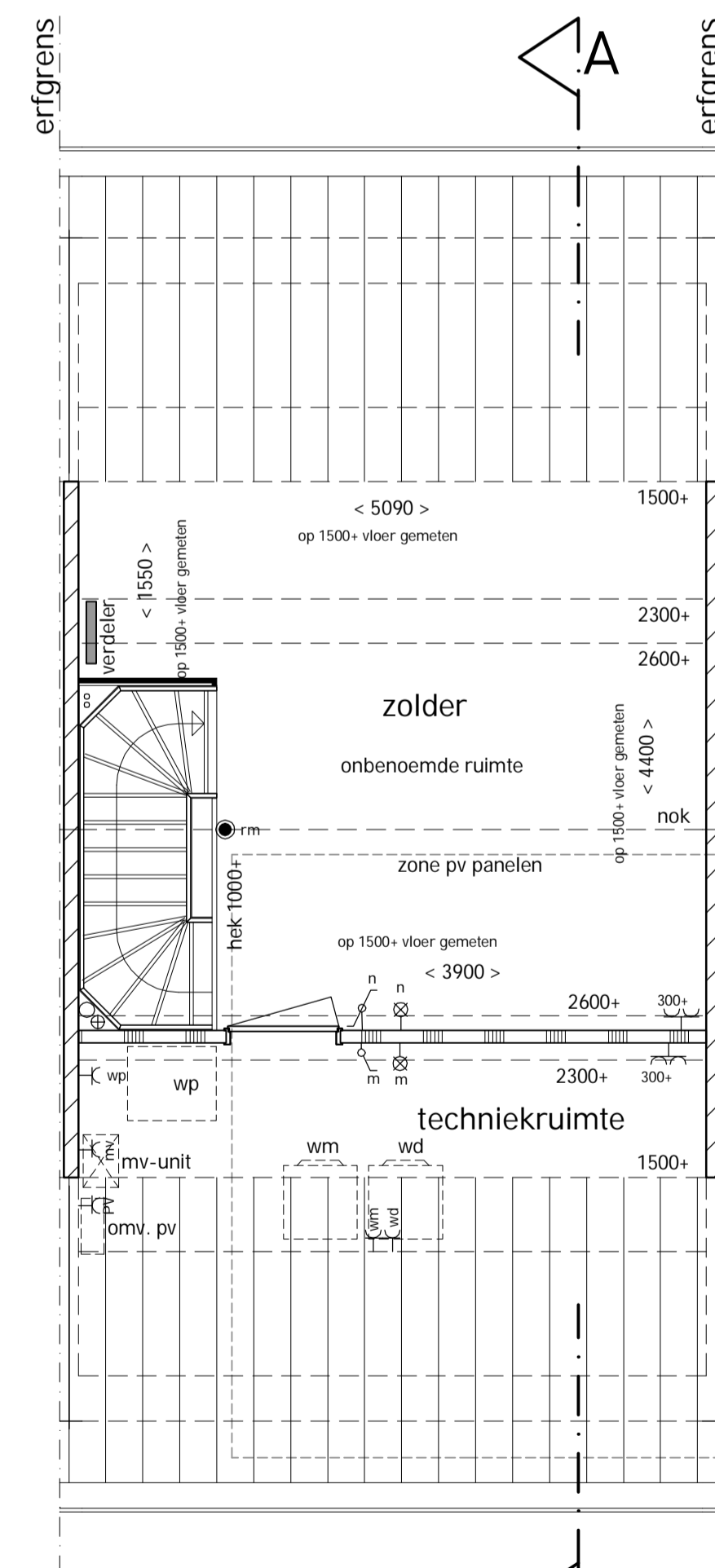
situatietekening Breezicht zuid  
Themagebied Rand  
Schaal 1:1000



begane grond



1e verdieping



2e verdieping

renvooi algemeen:

- binnenwand
- buitenwand, metselwerk
- geïsoleerde spouwmuur
- schacht
- mk meterkast
- hwa hewelwaterafvoer
- wm plaatsingsruimte wasmachine
- wd plaatsingsruimte wasdroger
- wp warmtepomp
- mv mechanische ventilatie
- krt knijpluk
- v ventilatieooster in het glas
- vr verborgen ventilatieooster
- hek 1000mm hekwerk 1000mm hoog
- kk plaatsingsruimte koelkast

renvooi installaties:

- : bedrukker
- : schel deurbel
- : toze leiding
- : kamerthermostaat
- : CO2 meter
- : lichtschakelaar
- : lichtschakelaar: wisselschakelaar
- : dubbele lichtschakelaar
- : dubbele wandcontactdoos, opbouw
- : dubbele wandcontactdoos, inbouw
- : dubbele wandcontactdoos, inbouw, hoogte 300-vl
- : enkele wandcontactdoos
- : contactdoos aparte groep wasdroger
- : contactdoos aparte groep wasmachine
- : aansluitpunt omvormer pv-panelen
- : aansluitpunt warmtepomp
- : platfandichtpunt
- : wandlichtpunt
- : rookmelder
- : afzuigventil mv in wand
- : afzuigventil mv in plafond
- : ruimte voorzien van vloerverwarming
- : positie verdelers vloerverwarming

De op tekening aangegeven maatvoeringen zijn in millimeters, inclusief (wand-) afwerkingen. Slinge maatvoeringen kunnen voorkomen en geven geen recht op verrekening, maten benaderen slechts de werkelijkheid.  
Door deze tolerantie zijn de plattegronden niet geschikt voor opdrachten van koper aan derden. Weergaves van aangrenzende bebouwing zoals bouwmuren, optionele uitbouwen e.d. zijn mogelijk aan verandering onderhevig.  
Aan de op tekening opgenomen situatie kunnen geen rechten ontleend worden. dit geldt voor de belendende bebouwing, exacte kavelgrootte en openbare inrichting

# WOON KANSEN

## IN WETERING

### STADSHAGEN

- Tussenwoning 5,4 meter breed
- Woonoppervlak: 117 - 127 m<sup>2</sup>
- Aantal kamers: 4

**KENMERKEN:**

- Royale plattegrond van 5,4 meter breed bij 9,6 meter diep
- Woningen met bouwnummers 26 en 38 zijn zelfs 9,9 meter diep. Bovendien hebben deze een hoogte-accnt, waardoor zij met ca. 127 meter vloeroppervlak groter zijn dan de andere woningen
- Entree aan de voorzijde van de woning met toilet en meterkast
- Tuingerichte woonkamer en zonnige open woonkeuken
- Drie slaapkamers op de eerste verdieping en een badkamer voorzien van Villeroy & Boch-sanitair en Grohe-kranen
- De ruime tweede verdieping biedt voldoende ruimte om een vierde slaapkamer- speelkamer te realiseren
- Aansluitpunt voor wasmachine én -droger op zolder in afgezonderde techniekruiimte
- Een houten buitenberging voor fietsen en opslag van tuinmeubels en gereedschap
- Parkeren op één van de vele parkeerplaatsen in de straat of in de parkeerbox
- Energieneutraal



## TUSSENWONING

**PROJECT**  
Nieuwbouw 61 woningen  
Woonkansen in Wetering, Zwolle

**ONDERWERP**  
Verkoopstekening

**BOUWNUMMER**  
34

**SCHAAL**

1: 50 / 1:100

**AfMETING**

A1

**GETEKEND**

AC

**DATUM**

12 juni 2019

Ontwikkelaar en verkopende partij:  
**VANWONEN**

Realisatie:  
**VAN DER STEEG**  
ONTWERPEN & BOUWEN

Architect:  
**BRUIN**

Thuis komen met het zand tussen je tenen