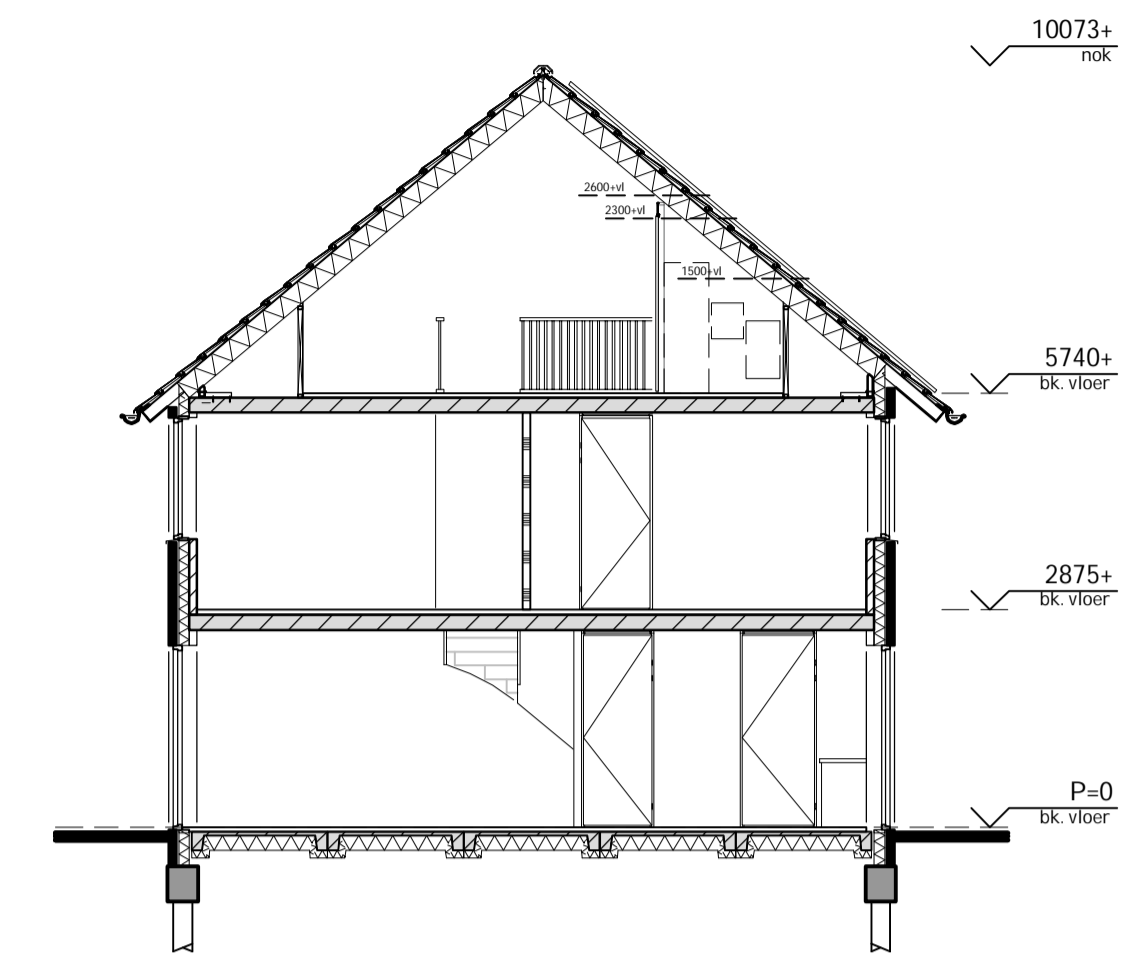




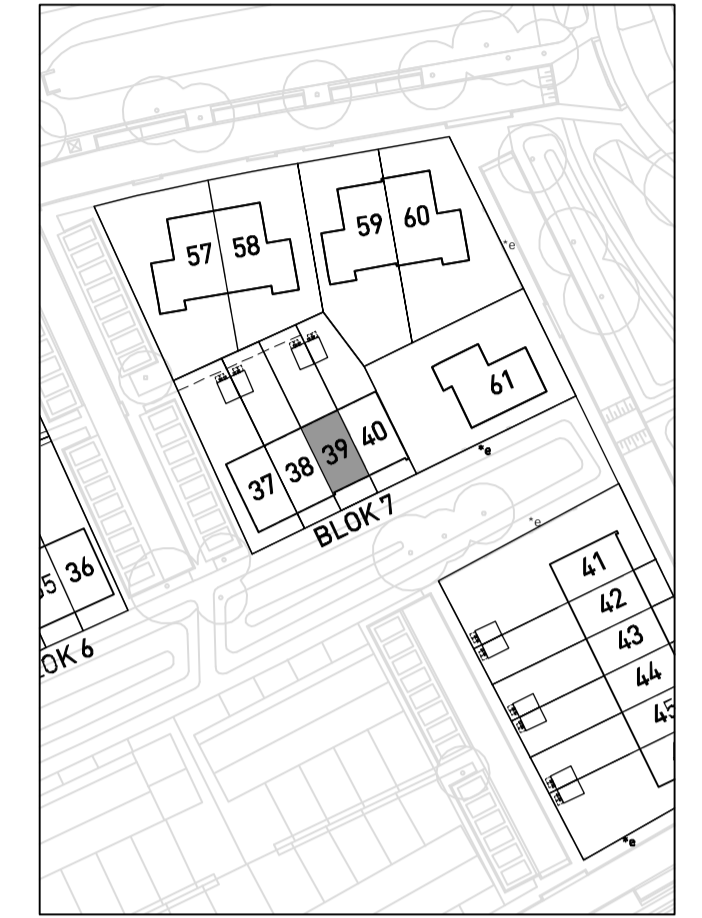
voorgevel



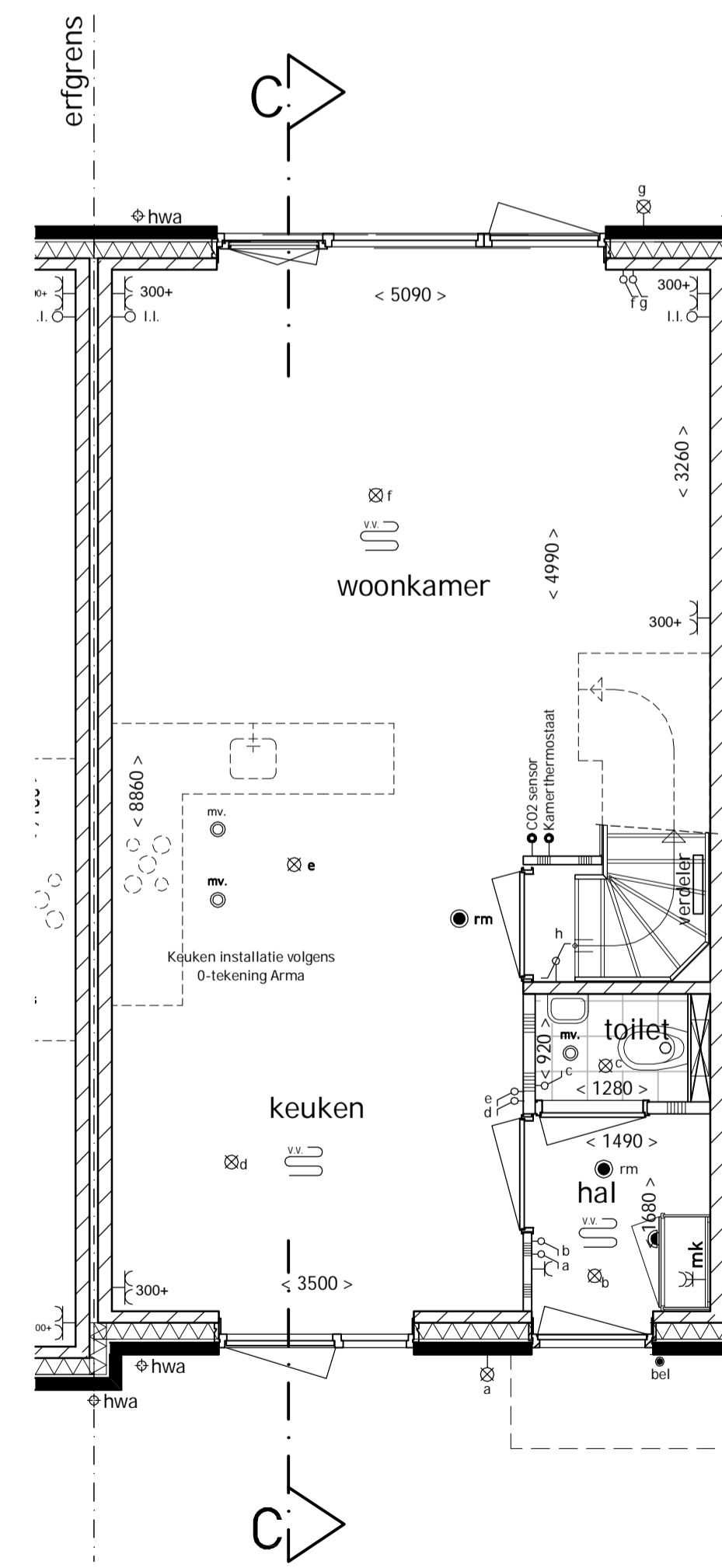
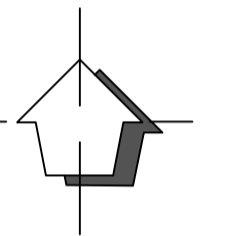
achtergevel



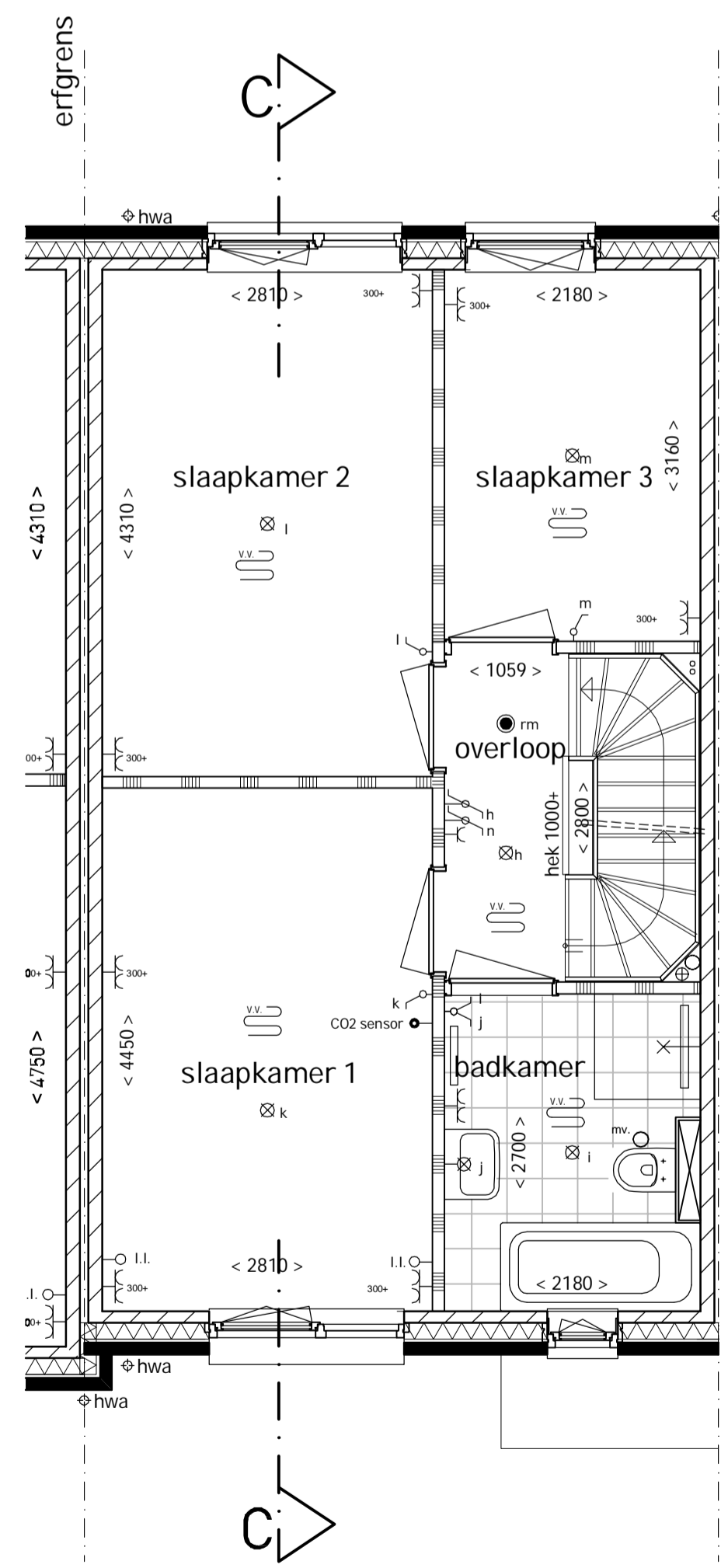
doorsnede C-C



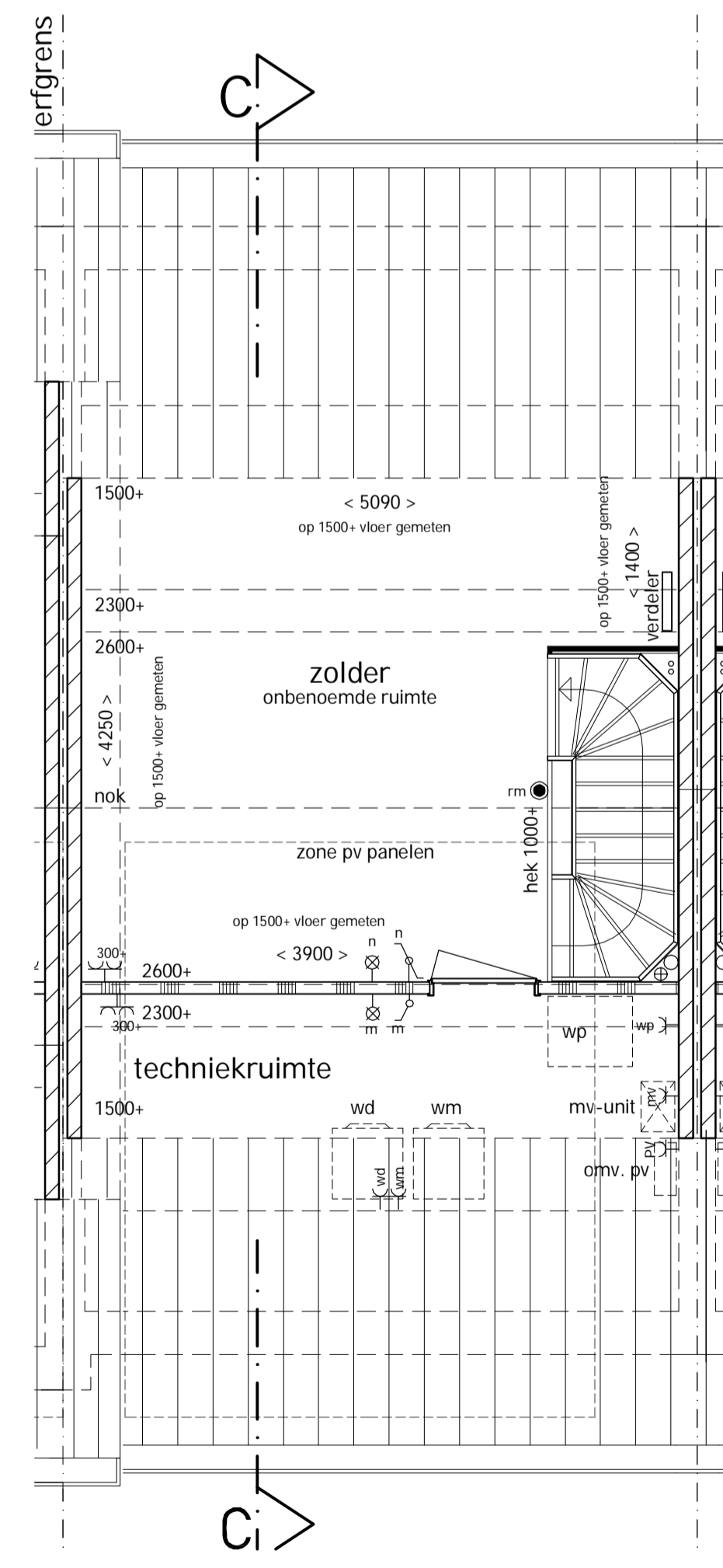
situatietekening Breezicht zuid
Themagebied Rand
Schaal 1:1000



begane grond



1e verdieping



2e verdieping

renvooi algemeen:

	binnenwand
	buitenwand, metselwerk
	geïsoleerde spouwmuur
	schacht
	meterkast
	hwa
	wm
	wd
	vp
	mv
	krt
	v
	vr
	hek 1000mm
	kk

renvooi installaties:

	bel
	schel
	l.l.
	kamerthermostaat
	CO2 sensor
	lichtschakelaar
	lichtschakelaar: wissellichtschakelaar
	dubbele lichtschakelaar
	dubbele wandcontactdoos, opbouw
	dubbele wandcontactdoos, inbouw
	dubbele wandcontactdoos, inbouw, hoogte 300-vl
	enkele wandcontactdoos
	contactdoos aparte groep
	contactdoos aparte groep wasmachine
	contactdoos aparte groep wasmachine
	aansluitpunt warmtepomp
	aansluitpunt mechanische ventilatie
	aansluitpunt warmtepomp
	plafondlichtpunt
	wandlichtpunt
	rookmelder
	afzuilgereguleerder mv in wand
	afzuilgereguleerder mv in plafond
	ruimte voorzien van vloerverwarming
	positie verdeelers vloerverwarming

WOON KANSEN

IN WETERING

STADSHAGEN

- Tussenwoning 5,4 meter breed
- Woonoppervlakte: 117 - 127 m²
- Aantal kamers: 4



KENMERKEN:

- Royale plattegrond van 5,4 meter breed bij 9,6 meter diep
- Woningen met bouwnummers 26 en 38 zijn zelfs 9,9 meter diep. Bovendien hebben deze een hoogte-accnt, waardoor zij met ca. 127 meter vloeroppervlakte groter zijn dan de andere woningen
- Entree aan de voorzijde van de woning met toilet en meterkast
- Tuingerichte woonkamer en zonnige open woonkeuken
- Drie slaapkamers op de eerste verdieping en een badkamer voorzien van Villeroy & Boch-sanitair en Grohe-kranen
- De ruime tweede verdieping biedt voldoende ruimte om een vierde slaapkamer, werk- speelkamer te realiseren
- Aansluitpunt voor wasmachine én -droger op zolder in afgezonderde techniekruijtte
- Een houten buitenberging voor fietsen en opslag van tuinmeubels en gereedschap
- Parkeerplaatsen op één van de vele parkeerplaatsen in de straat of in de parkeerbox
- Energie neutraal

TUSSENWONING

PROJECT
Nieuwbouw 61 woningen
Woonkansen in Wetering, Zwolle

ONDERWERP
Verkooptekening

BOUWNUMMER
39

SCHAAL

1: 50 / 1:100

AFMETING

A1

GETEKEND

AC

DATUM

12 juni 2019

De op tekening aangegeven maatvoeringen zijn in millimeters, inclusief (wand-) afwerkingen. Grote maatafwijkingen kunnen voorkomen en geven geen recht op verrekening, maten benaderen slechts de werkelijkheid.

Door deze tolerantie zijn de plattegronden niet geschikt voor opdrachten van koper aan derden. Weergaves van aangrenzende bebouwing zoals bouwmuren, optionele uitbouwen e.d. zijn mogelijk aan verandering onderhevig.

Aan de op tekening opgenomen situatie kunnen geen rechten ontleent worden. Dit geldt voor de belendende bebouwing, exacte kavelgrootte en openbare inrichting.

Ontwikkelaar en verkopende partij:
VANWONEN

Realisatie:
VAN DER STEEG
ONTWIKKELERS & BOUWEN

Architect:
BRUIN