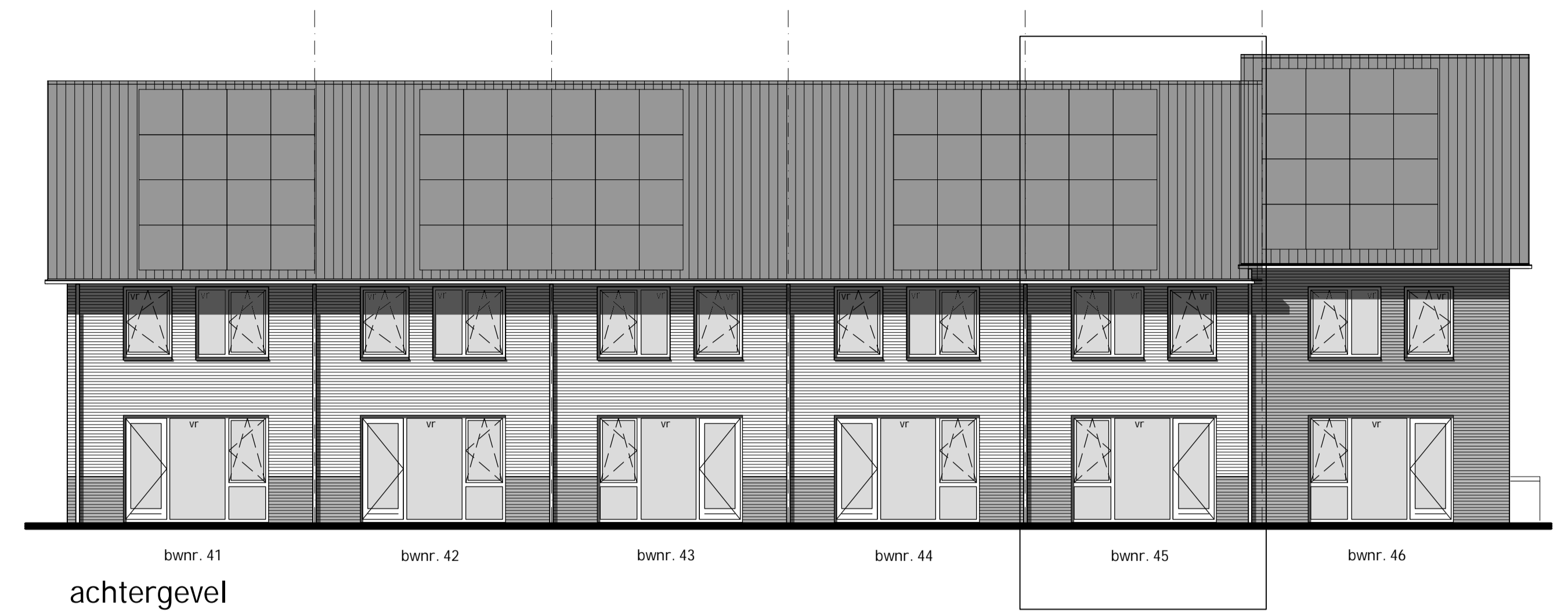
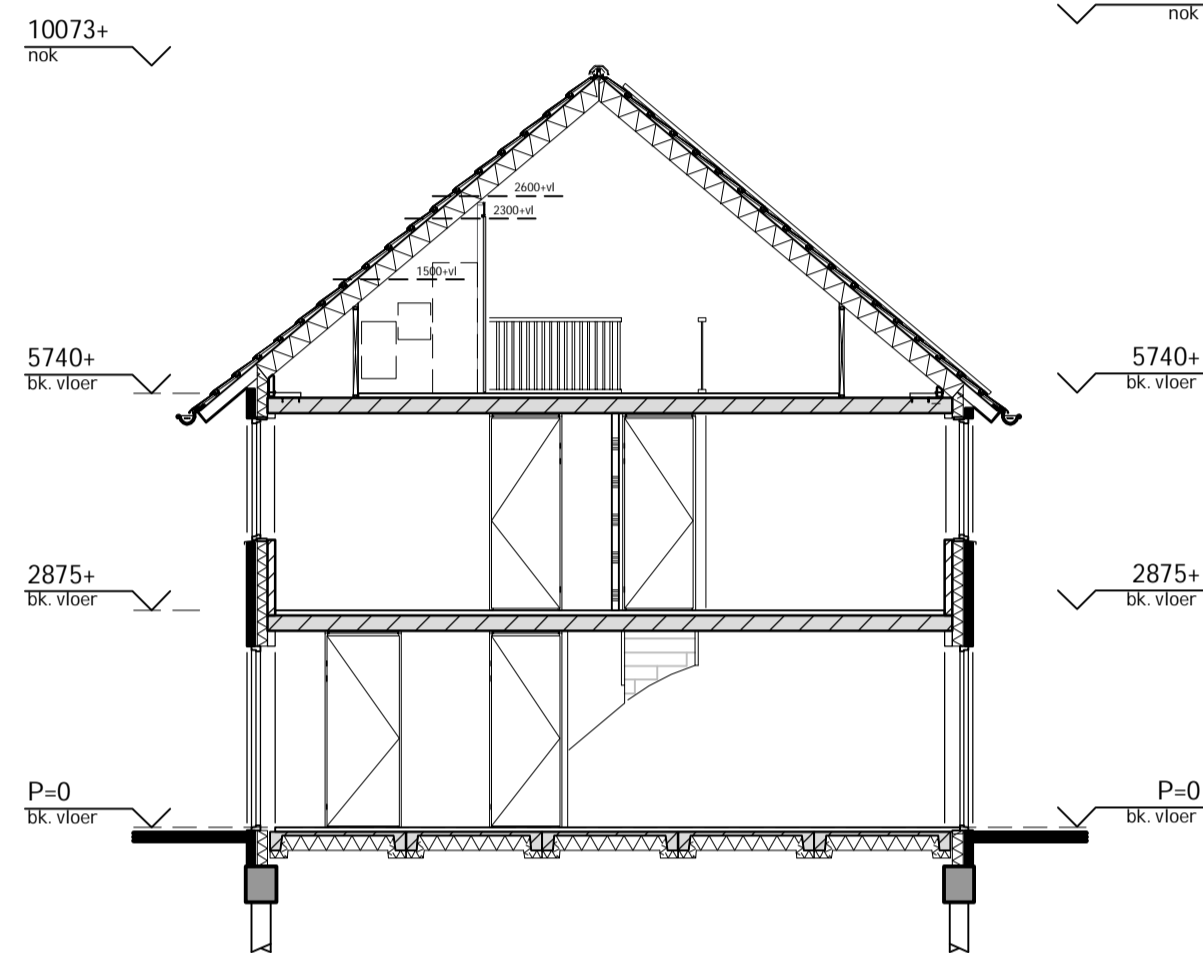




voorgevel
bwnr. 46 bwnr. 45 bwnr. 44 bwnr. 43 bwnr. 42 bwnr. 41



achtergevel
bwnr. 41 bwnr. 42 bwnr. 43 bwnr. 44 bwnr. 45 bwnr. 46



doorsnede B-B

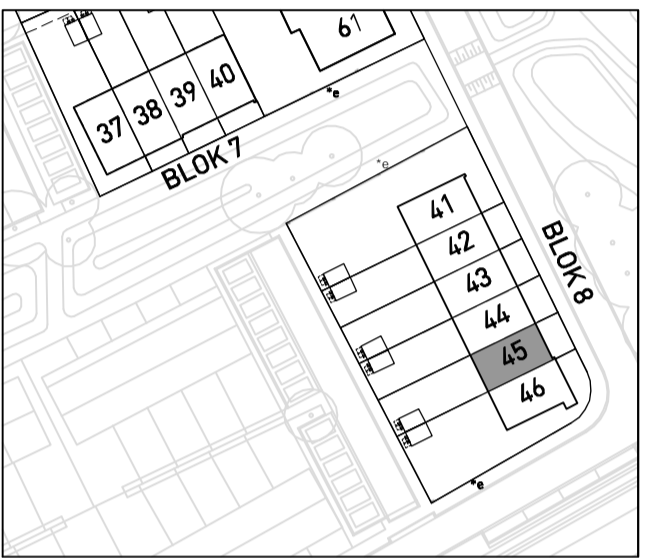
De op tekening aangegeven maatvoeringen zijn in millimeters, exclusief (wand-) afwerkingen. Geringe maatafwijkingen kunnen voorkomen en geven geen recht op verrekening, maten benaderen slechts de werkelijkheid.
Door deze tolerantie zijn de plattegronden niet geschikt voor opdrachten van koper aan derden. Weergaves van aangrenzende bebouwing zoals bouwmuren, optionele uitbouwen e.d. zijn mogelijk aan verandering onderhevig.
Aan de op tekening opgenomen situatie kunnen geen rechten ontleend worden, dit geldt voor de belendende bebouwing, exacte kavelgrootte en openbare inrichting.

renvooi installaties:

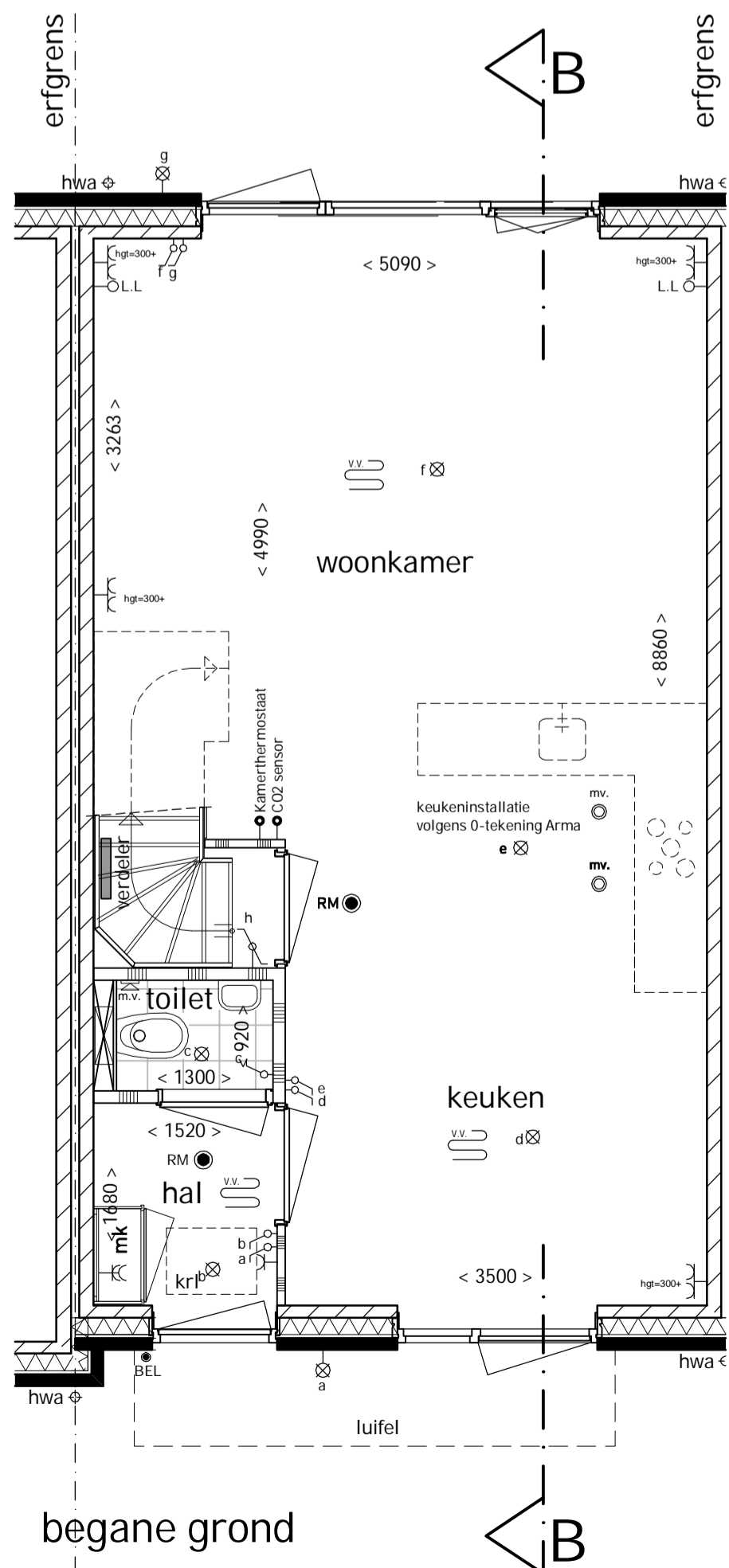
- bel
- I.I.
- kamerthermostaat
- CO2 sensor
- bedrukker
- schied draubel
- loze leiding
- thermostaat
- CO2 meter
- lichtschakelaar
- lichtschakelaar: wisselchakelaar
- dubbele lichtschakelaar
- dubbele wandcontactdoos, opbouw
- dubbele wandcontactdoos, inbouw, hoogte 300+vl
- enkele wandcontactdoos
- contactdoos aparte groep wasdroger
- contactdoos aparte groep wasmachine
- aansluitpunt omvormer pv-panelen
- aansluitpunt mechanische ventilatie
- aansluitpunt warmtepomp
- plafondlichtpunt
- wandlichtpunt
- rookmelder
- afzuigventiel mv in wand
- afzuigventiel mv in plafond
- ruimte voorzien van vloerverwarming
- positie verdelers vloerverwarming

renvooi algemeen:

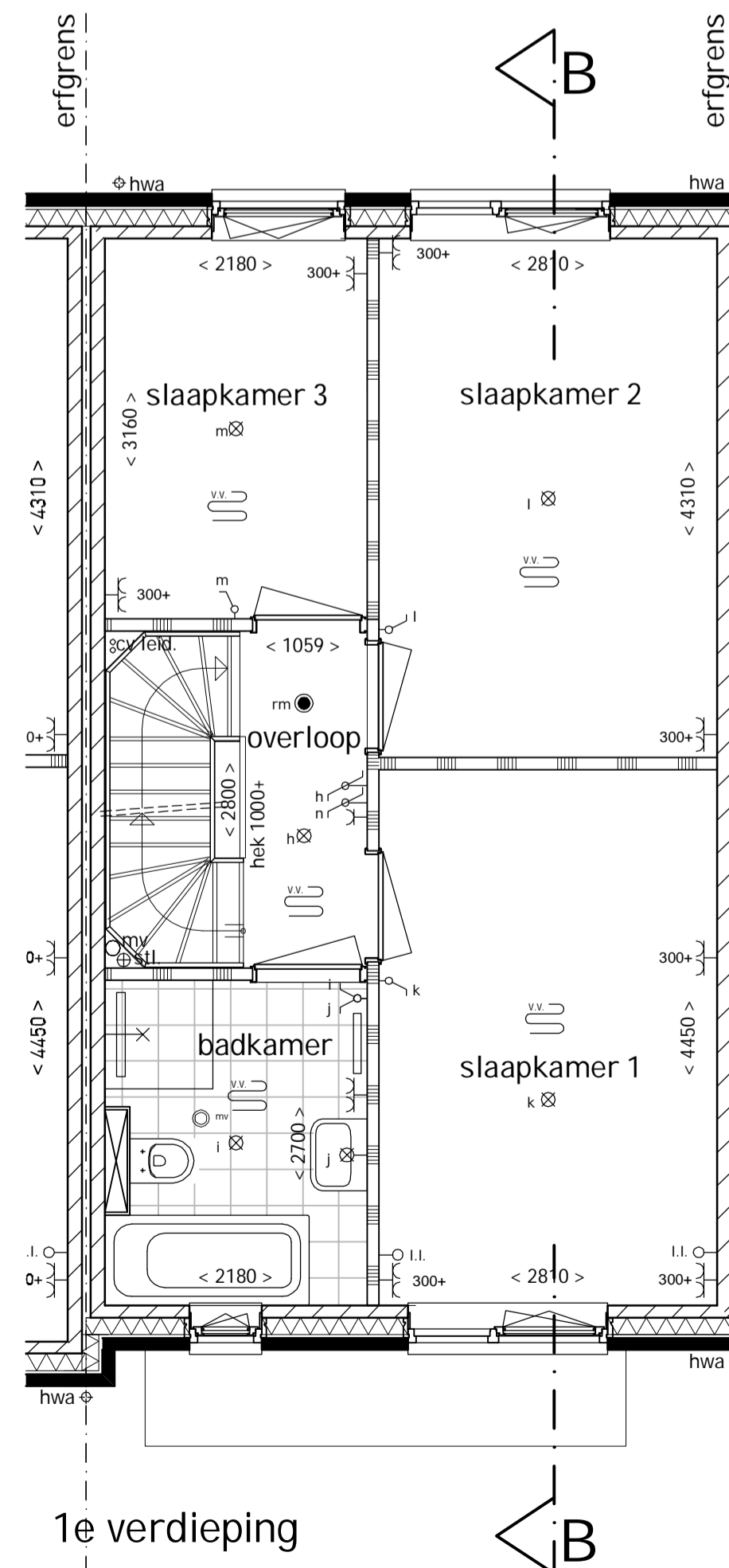
- binnenwand
- buitenwand, metselwerk
- geïsoleerde spouwmuur
- schacht
- mk meterkast
- hwa hemelwaterafvoer
- wm plaatsingsruimte wasmachine
- wd plaatsingsruimte wasdroger
- wp warmtepomp
- mv mechanische ventilatie
- kri kruipruimte
- v ventilatierooster in het glas
- vr verborgen ventilatierooster
- hek 1000mm hekwerk 1000mm hoog
- kk plaatsingsruimte koelekast



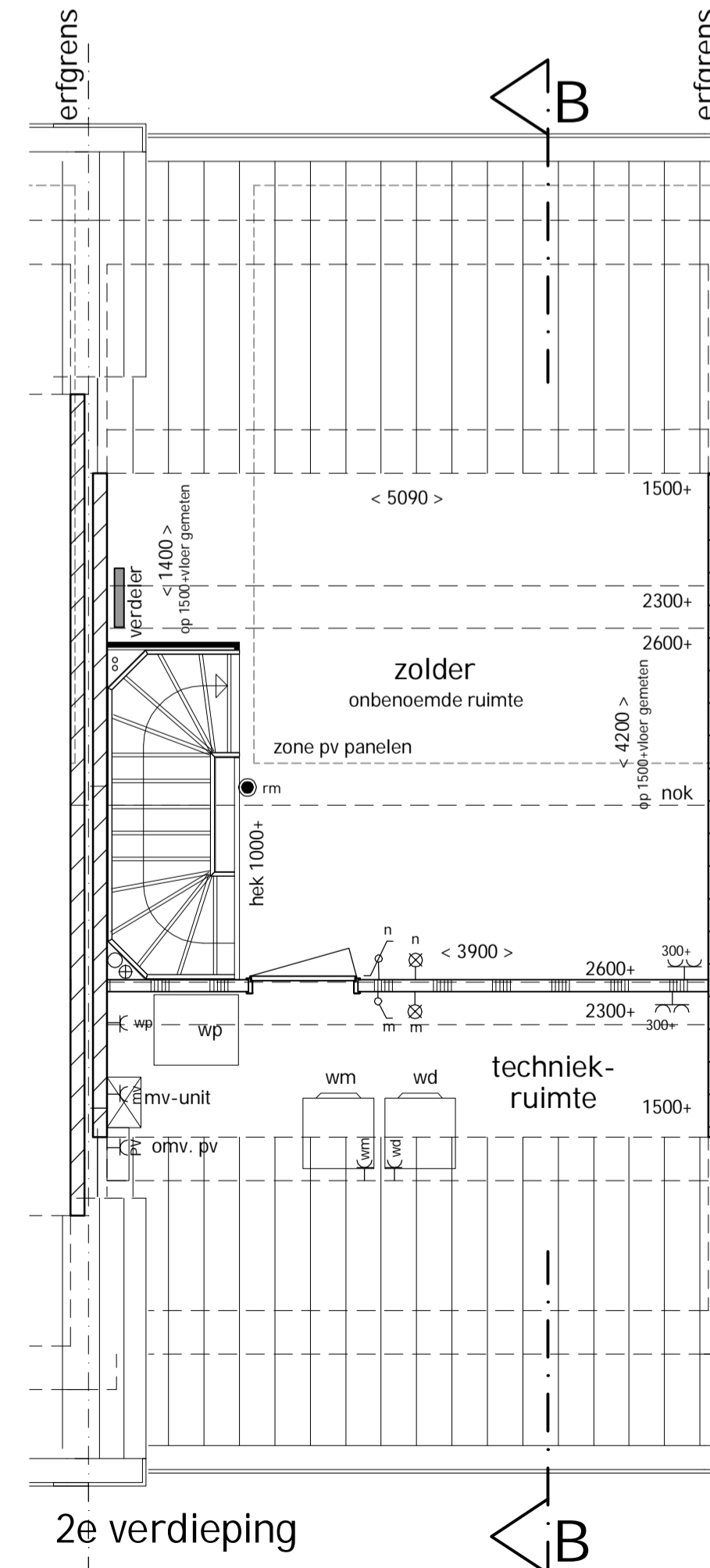
situatietekening Breezicht zuid
Theragebied Rand
Schaal 1:1000



begane grond



1e verdieping



2e verdieping

WOON KANSEN

IN WETERING

STADSHAGEN



- Tussenwoning 5,4 meter breed
- Woonoppervlakt: 117 - 127 m²
- Aantal kamers: 4

KENMERKEN:

- Royale plattegrond van 5,4 meter breed bij 9,6 meter diep
- Woningen met bouwnummers 26 en 38 zijn zelfs 9,9 meter diep. Bovendien hebben deze een hoogte-accnt, waardoor zij met ca. 127 meter vloeroppervlakt groter zijn dan de andere woningen
- Entree aan de voorzijde van de woning met toilet en meterkast
- Tuingerichte woonkamer en zonnige open woonkeuken
- Drie slaapkamers op de eerste verdieping en een badkamer voorzien van Villeroy & Boch-sanitair en Grohe-kranen
- De ruime tweede verdieping biedt voldoende ruimte om een vierde slaapkamer- speelkamer te realiseren
- Aansluitpunt voor wasmachine én -droger op zolder in afgezonderde techniekruimte
- Een houten buitenberging voor fietsen en opslag van tuinmeubels en gereedschap
- Parkeren op één van de vele parkeerplaatsen in de straat of in de parkeerkoffer
- Energie neutraal

TUSSENWONING

PROJECT
Nieuwbouw 61 woningen
Woonkansen in Wetering, Zwolle

ONDERWERP
Verkoopstekening

BOUWNUMMER
45

SCHAAL
1: 50 / 1:100

AFMETING
A1

GETEKEND
AC

DATUM
12 juni 2019

Ontwikkelaar en verkopende partij:
VANWONEN

Realisatie:
VAN DER STEEG
ONTWIKKELERS & BOUWERS

Architect:
BRUIN