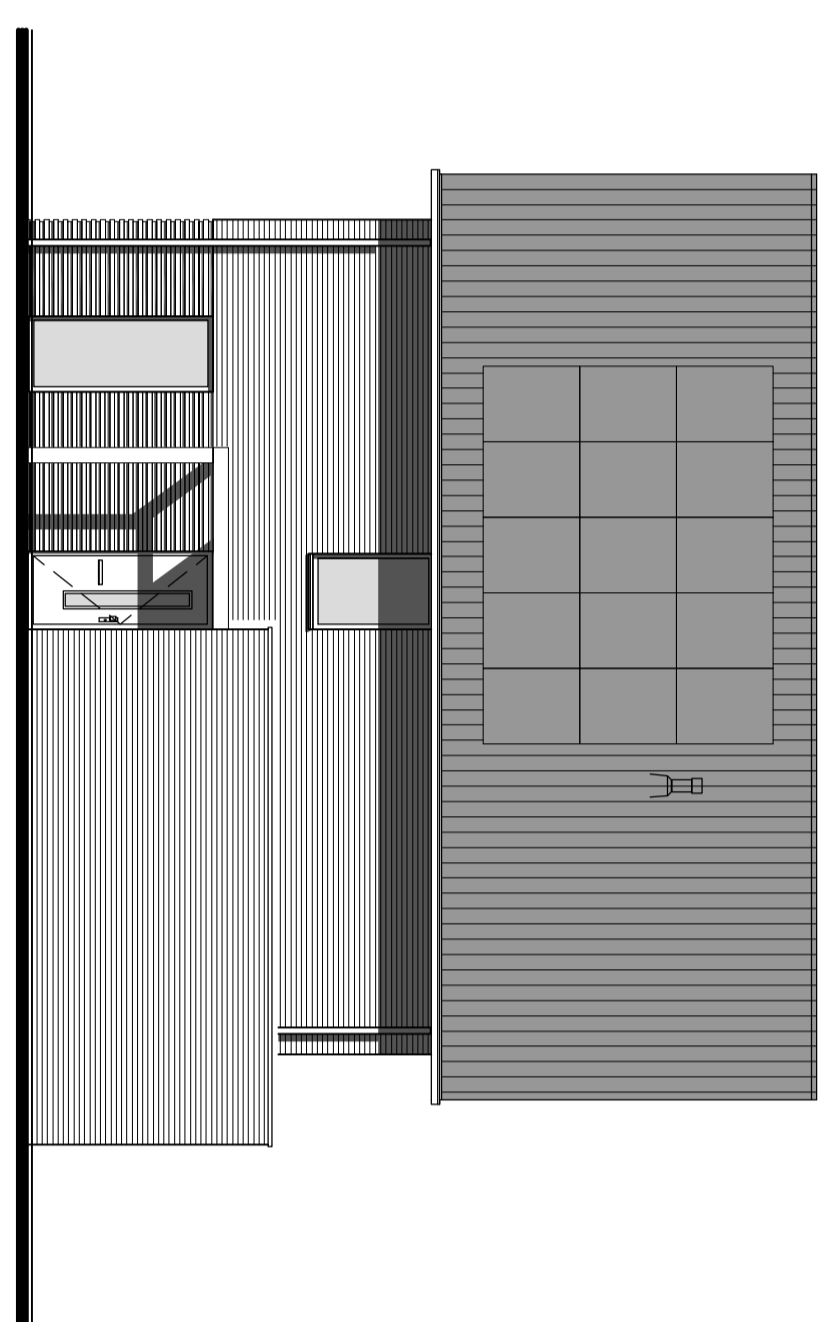
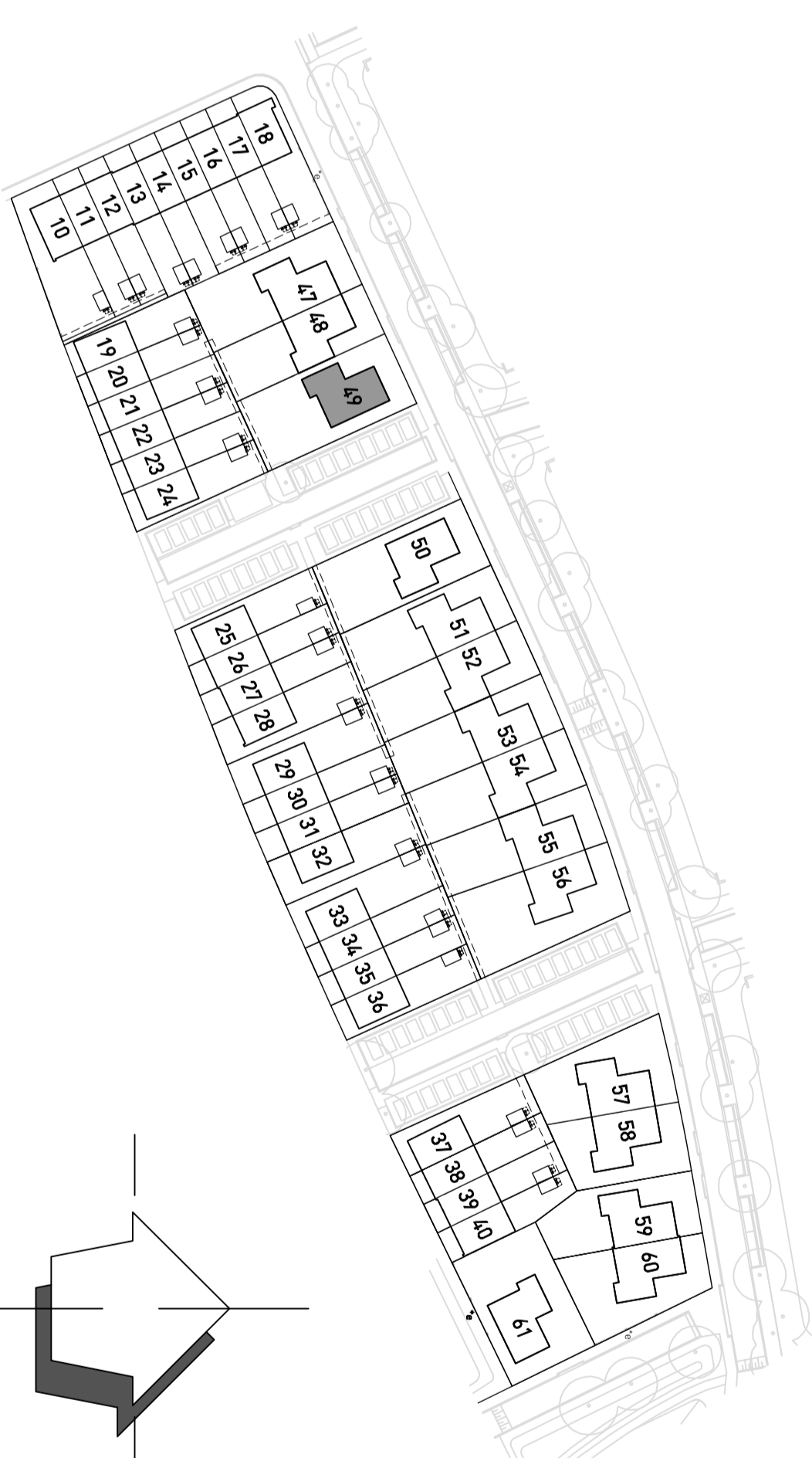


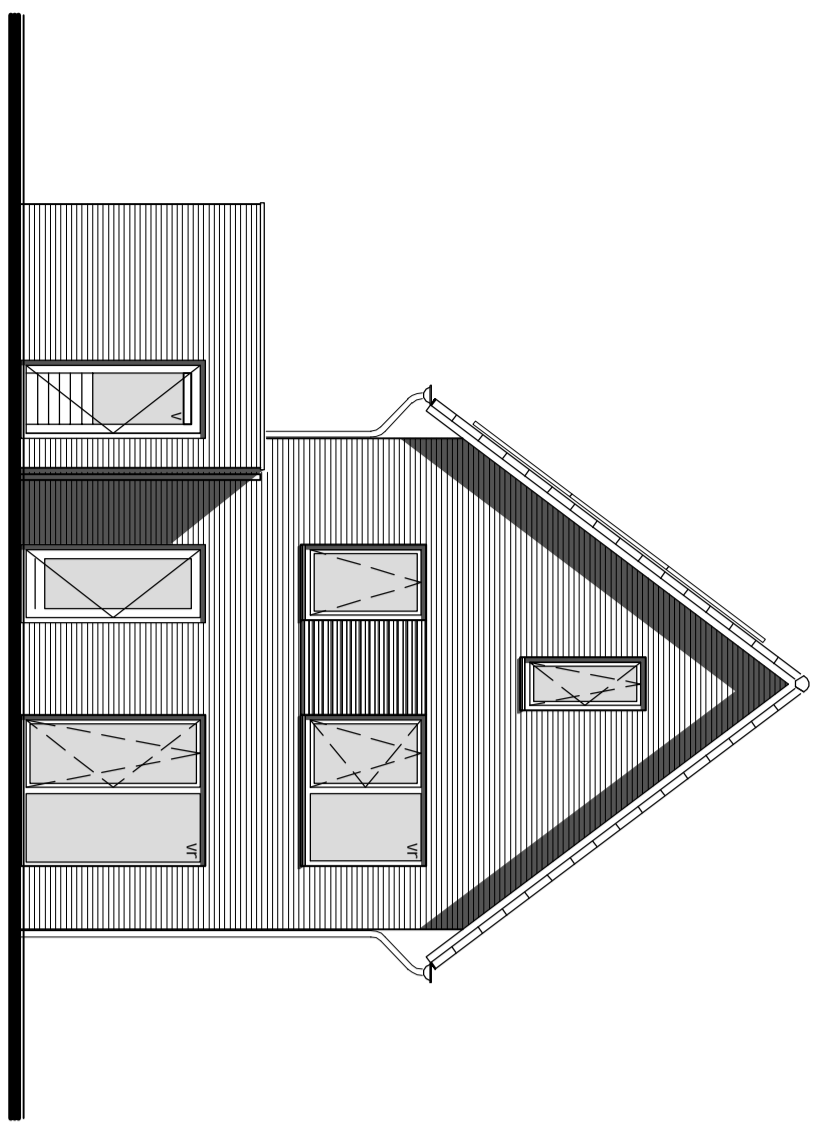
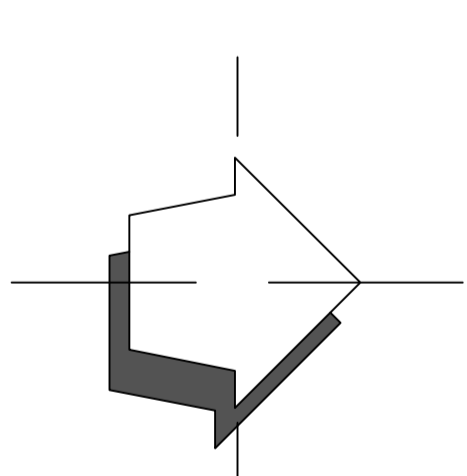
voorgevel



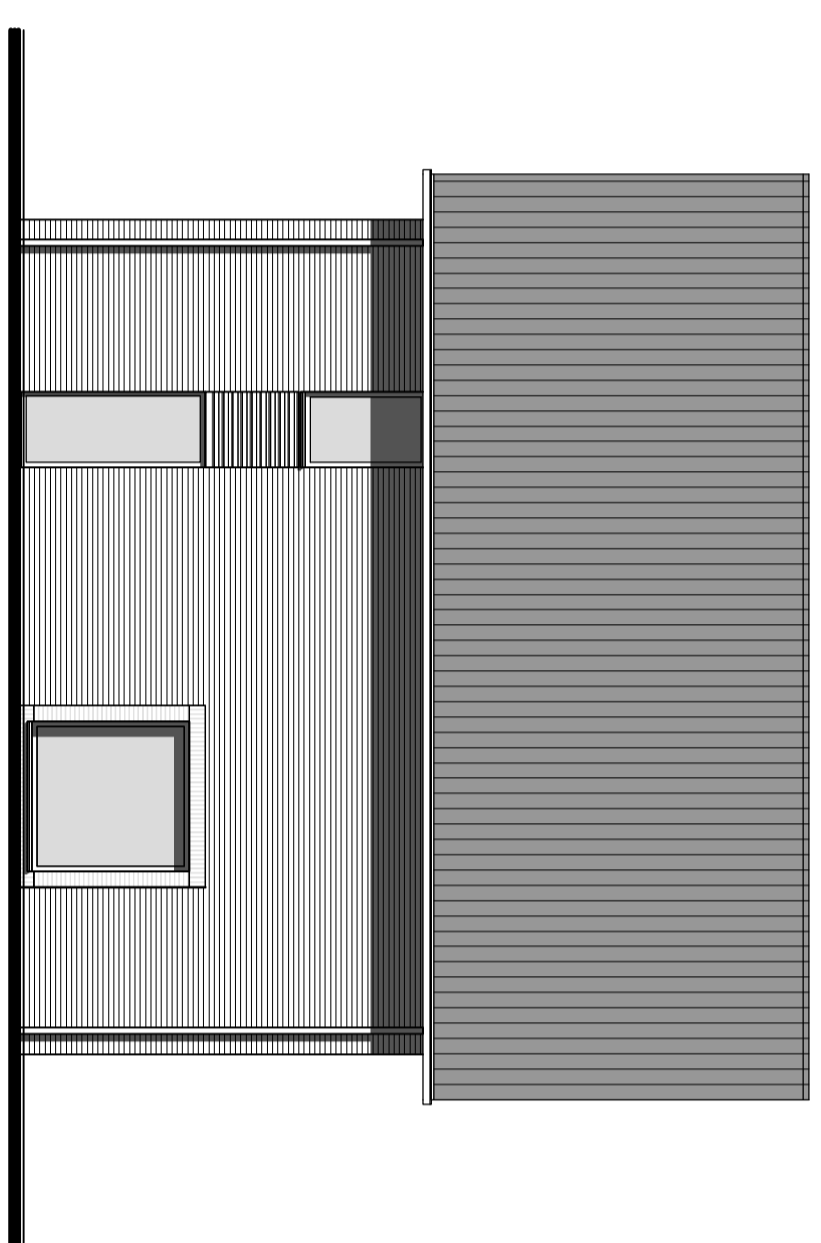
rechter zijgevel



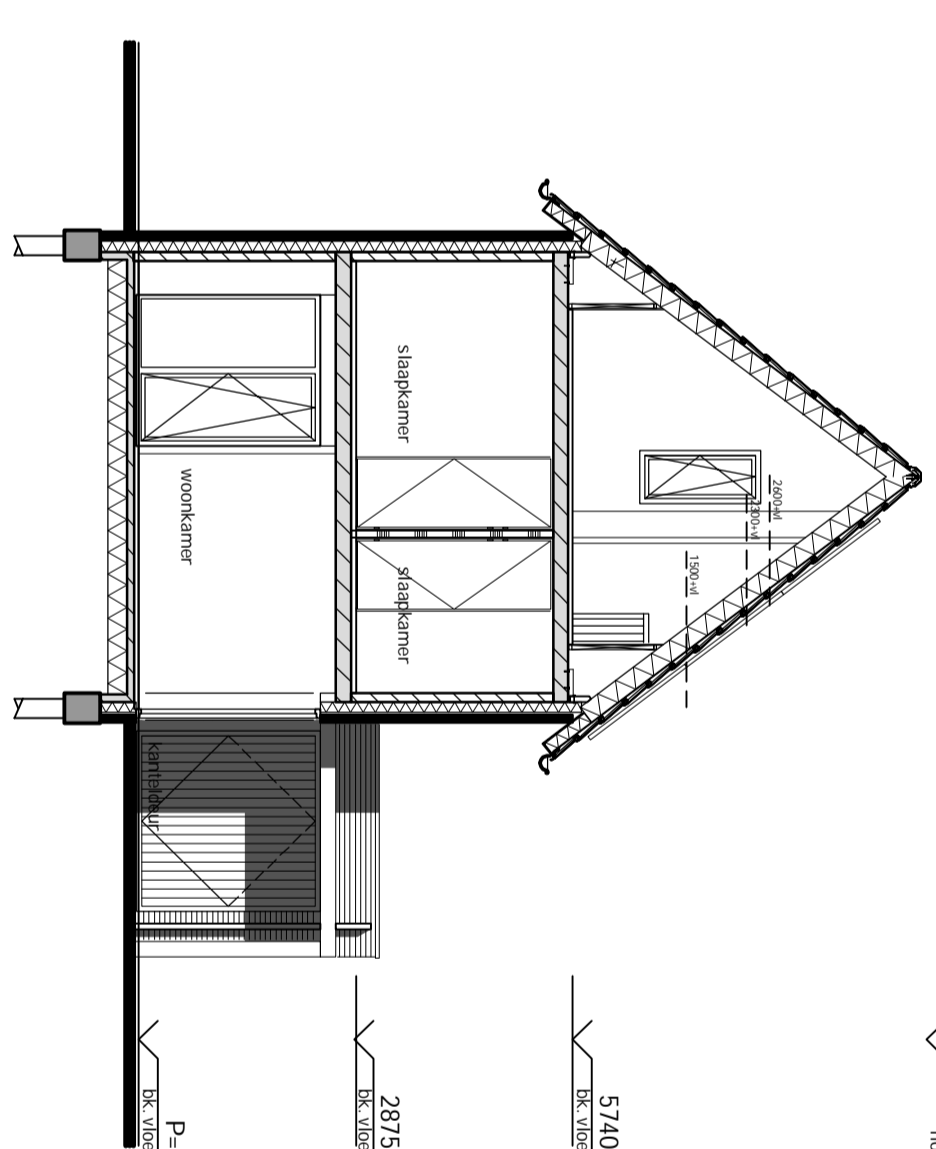
situatie  
schaal 1:1000



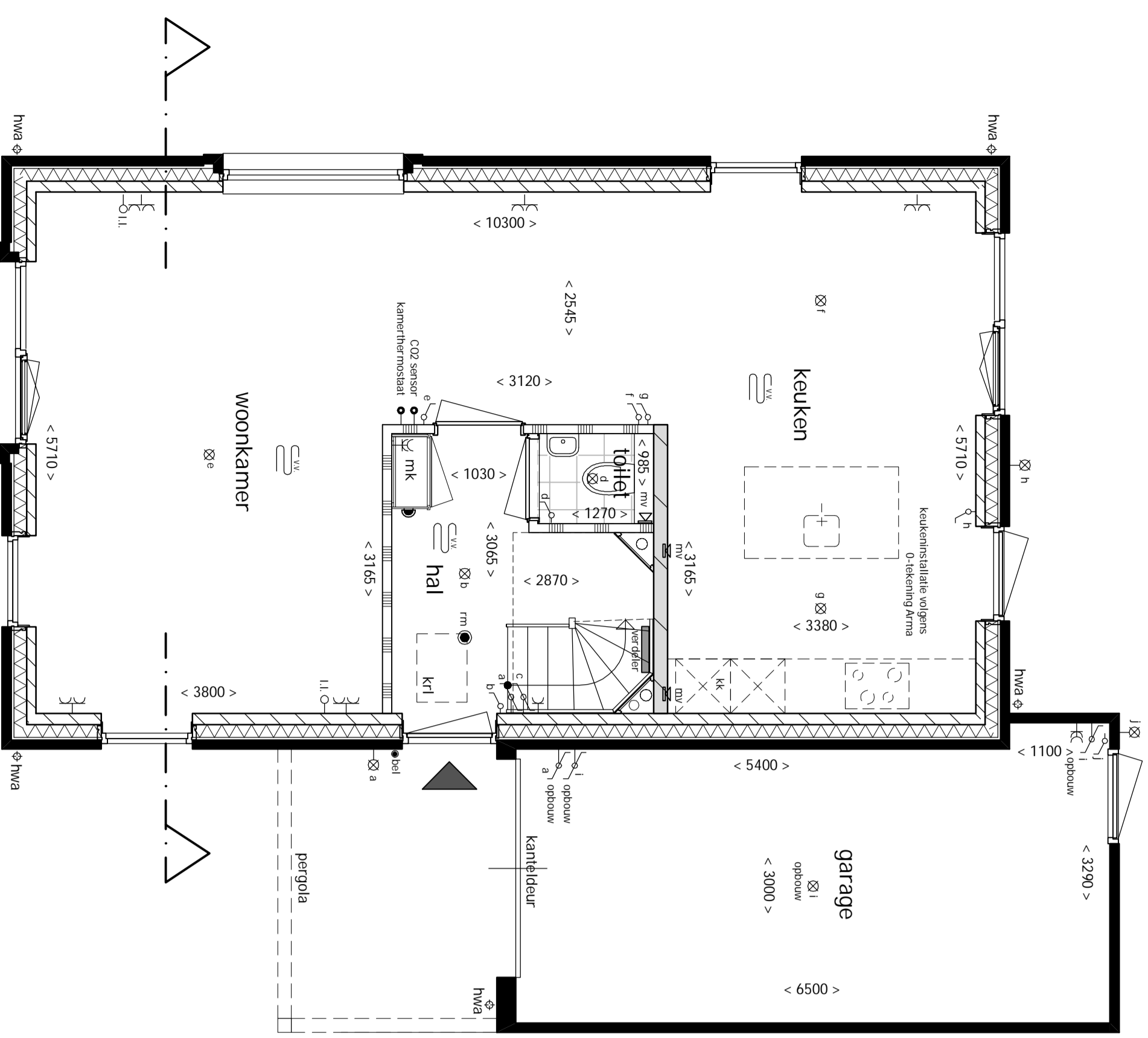
achtergevel



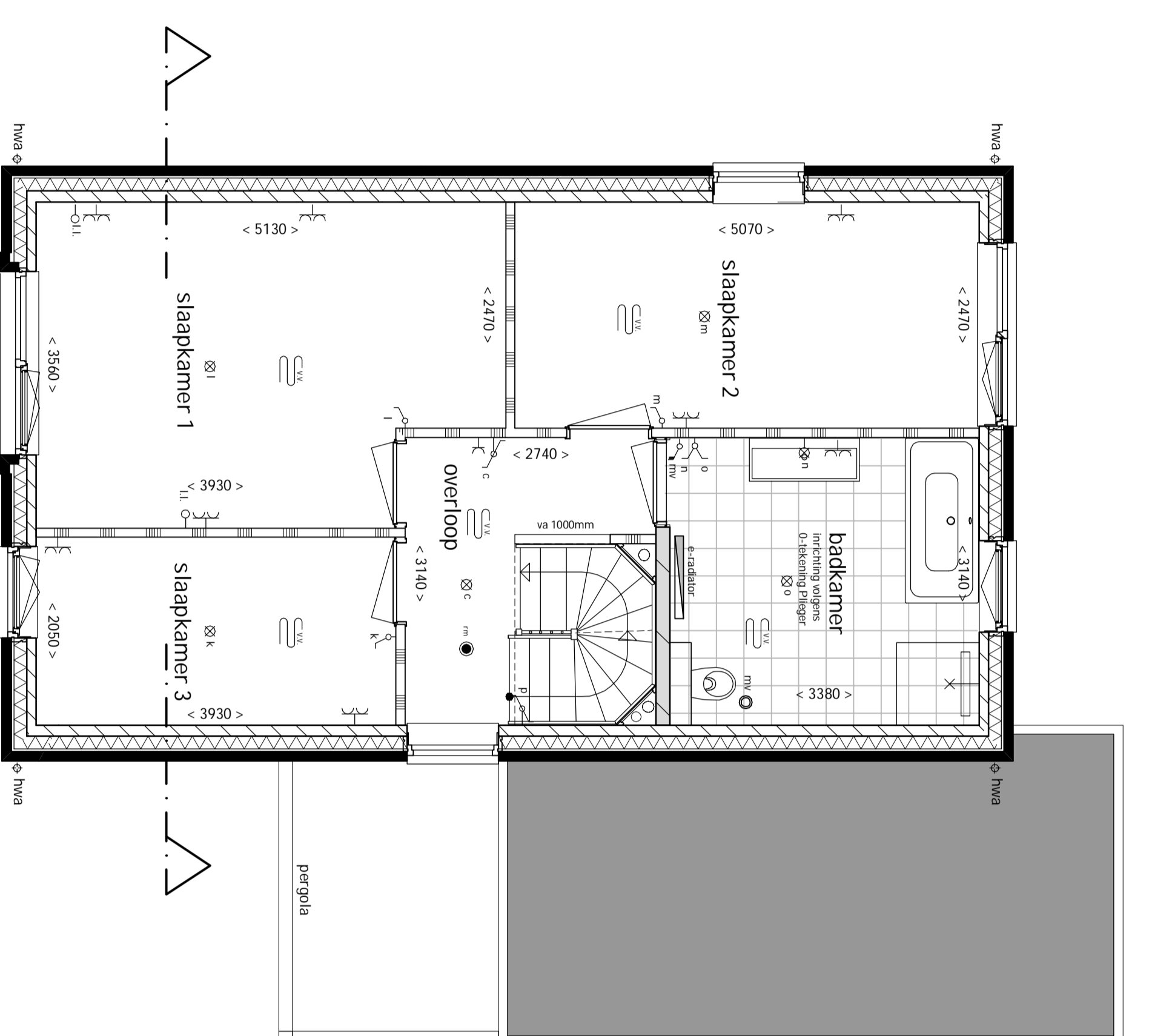
linker zijgevel



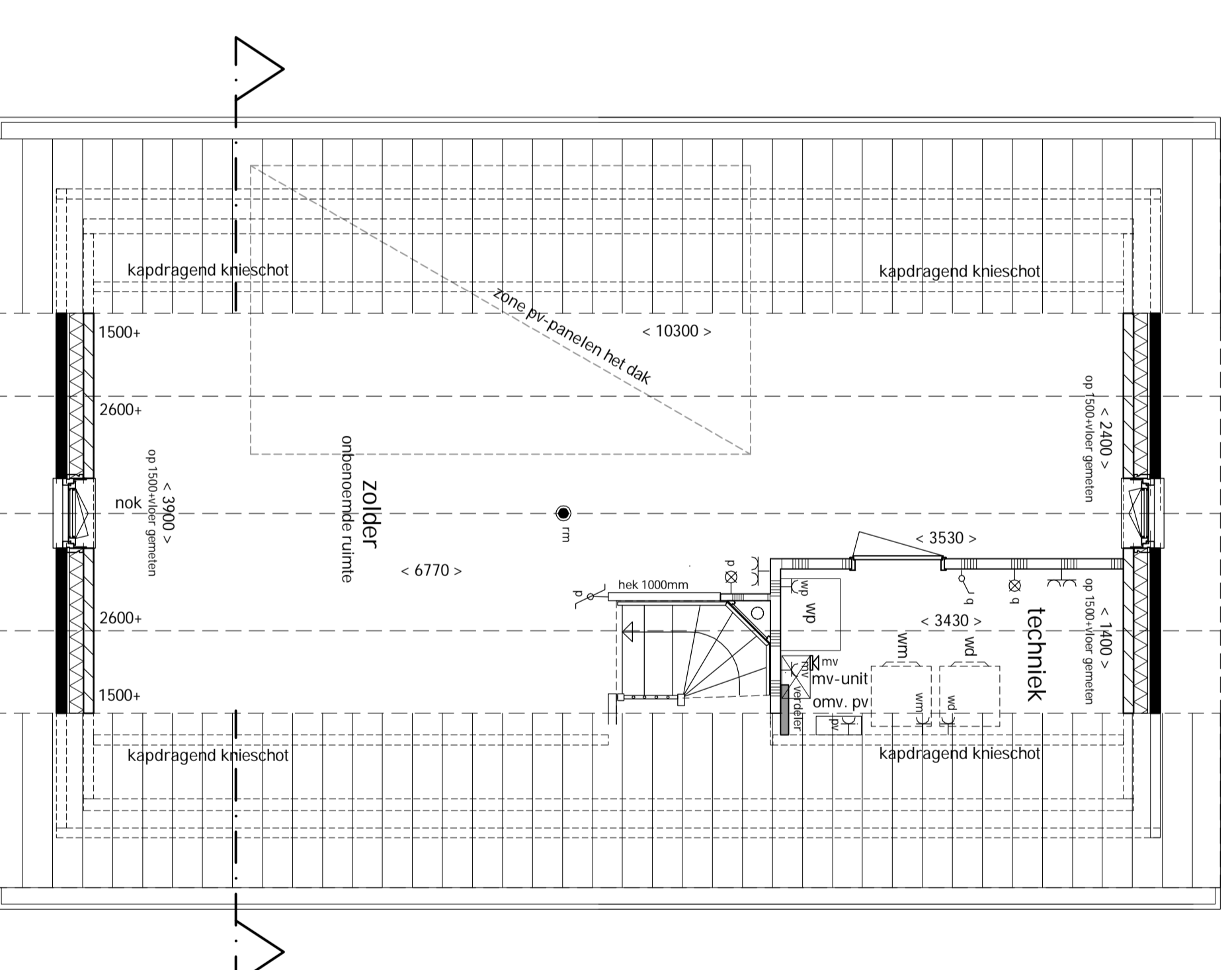
doorsnede



begane grond



1e verdieping

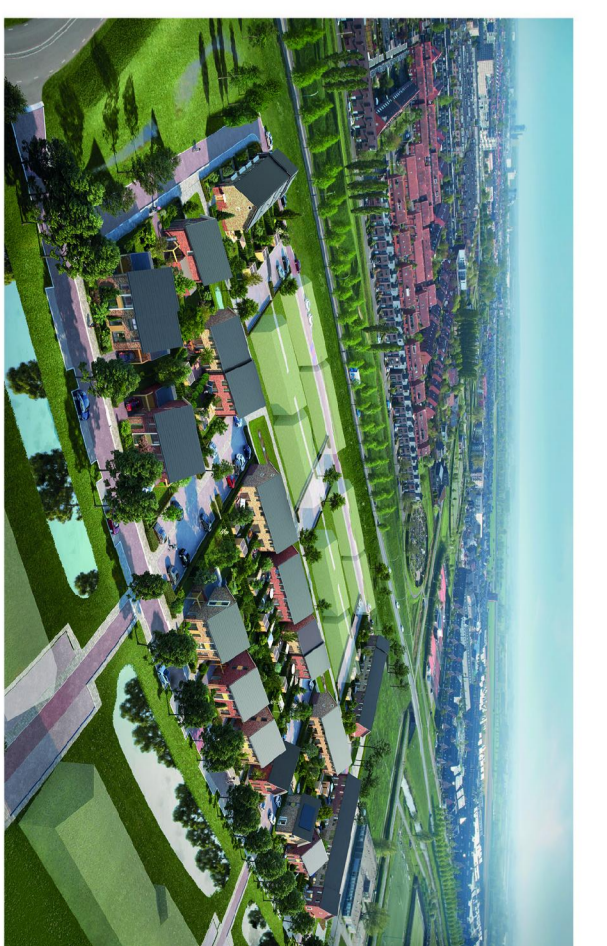


2e verdieping

- renvooi installaties:**
- wit
  - wit/grijs
  - wit/zwart
  - wit/groen
  - wit/blauw
  - wit/rood
  - wit/geel
  - wit/bruin
  - wit/zwart
  - wit/groen
  - wit/blauw
  - wit/rood
  - wit/geel
  - wit/bruin

- renvooi algemeen:**
- wit
  - wit/grijs
  - wit/zwart
  - wit/groen
  - wit/blauw
  - wit/rood
  - wit/geel
  - wit/bruin
  - wit/zwart
  - wit/groen
  - wit/blauw
  - wit/rood
  - wit/geel
  - wit/bruin

# WOON KANSEN IN WETERING SMOEDJAREN



## RIJSTAANDE WONING

PROJECT	STATUS
Woningbouw 61 woningen	1:50 / 1:100
Woningbouw in Wetering, Zoete	1:200
ONDERWERP	STATUS
Verkoopplan	1:200
BOUWNUMMER	STATUS
49	1:200

**KENMERKEN**

- De begane grond is 6,30 meter breed en ca. 11,00 meter diep
- Levenswijze en woonwensen zijn van belang bij de planning
- Lichte structuur en aandacht aan ruimtelijke mogelijkheden
- Ruimte voor een eigen inkomende verdieping en een balkon voorzien van glas
- Levenswijze en woonwensen zijn van belang bij de planning
- Levenswijze en woonwensen zijn van belang bij de planning