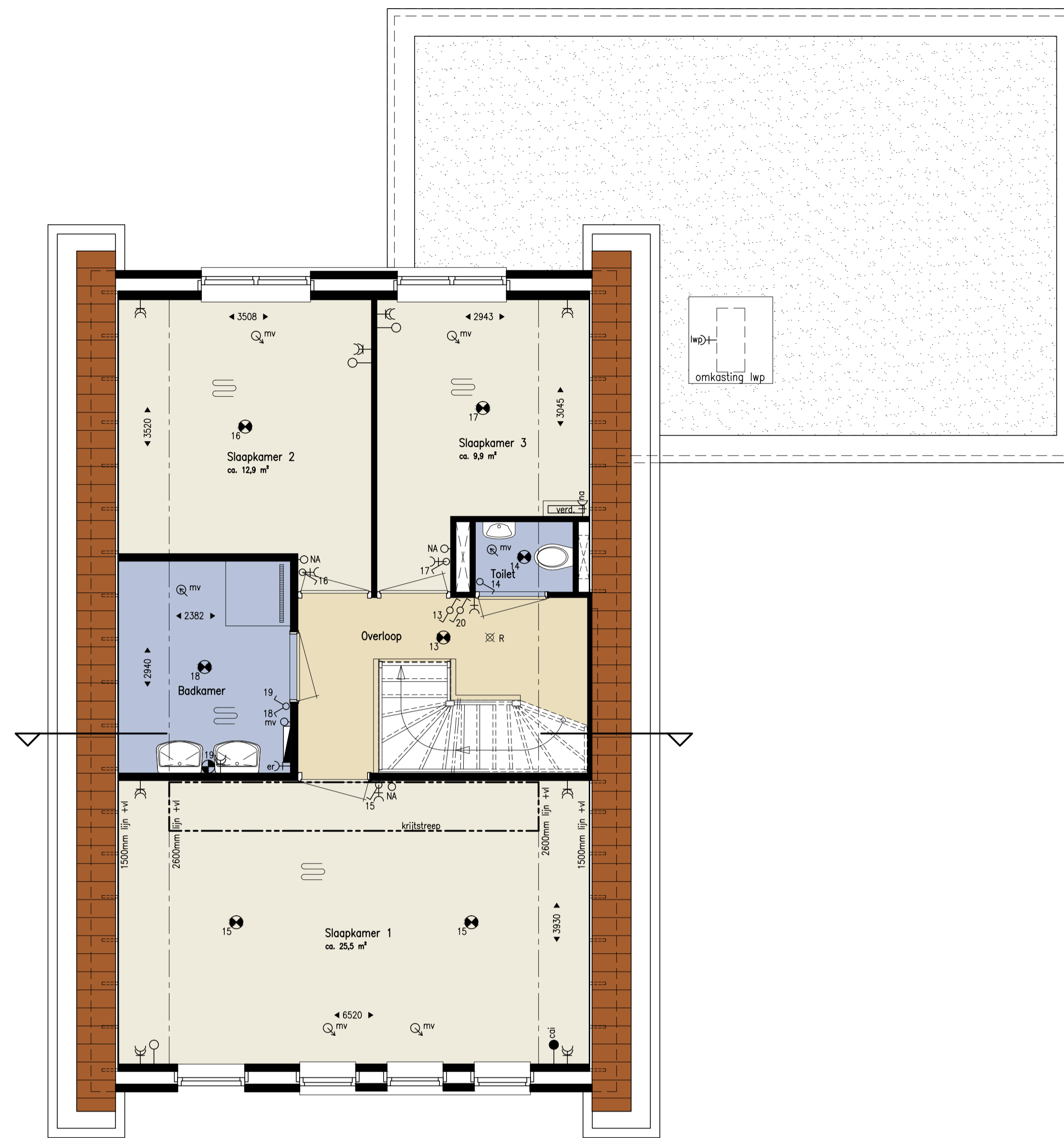




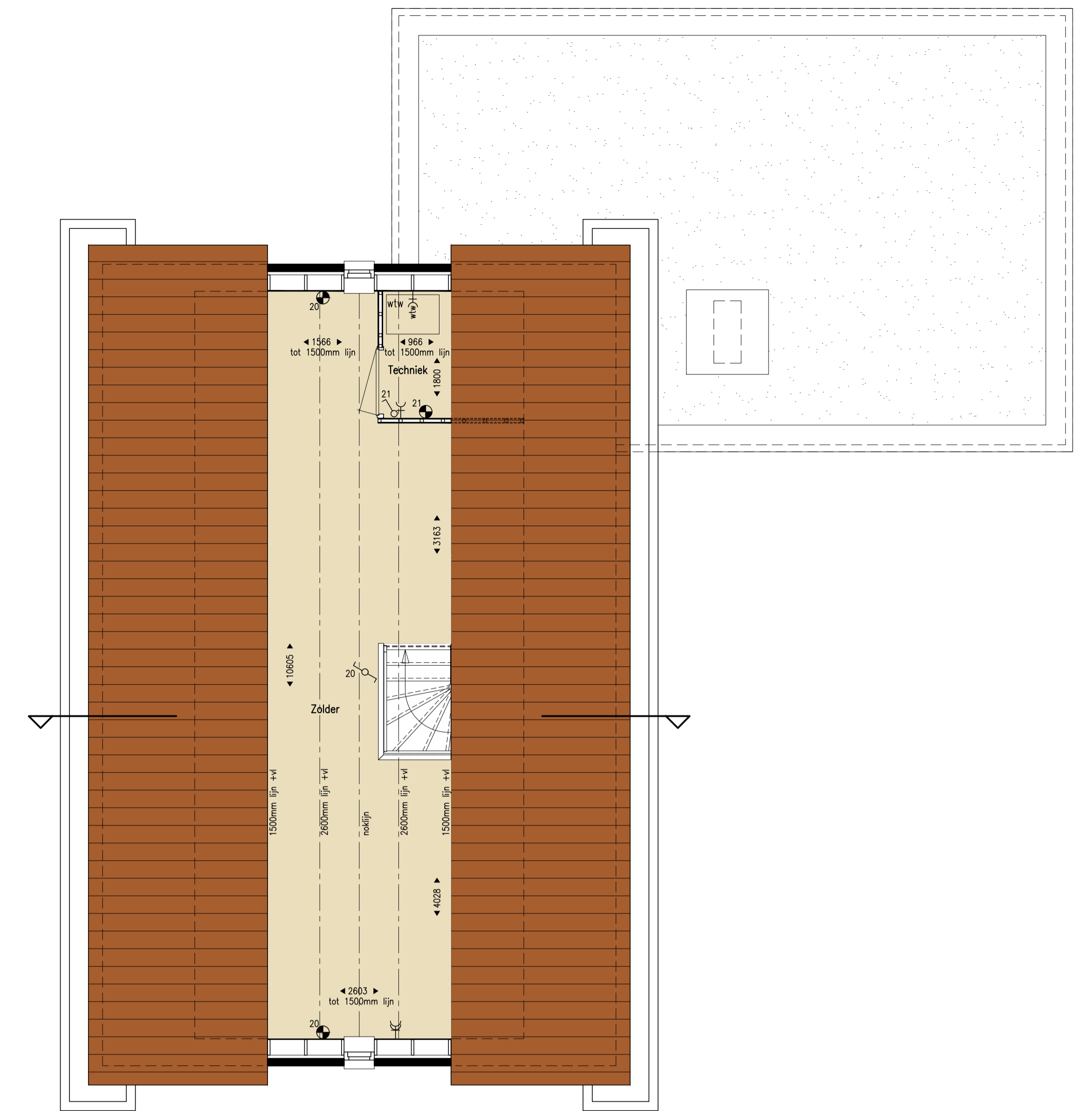
bouwnr 116

Begane grond



bouwnr 116

Verdieping



bouwnr 116

Zolder



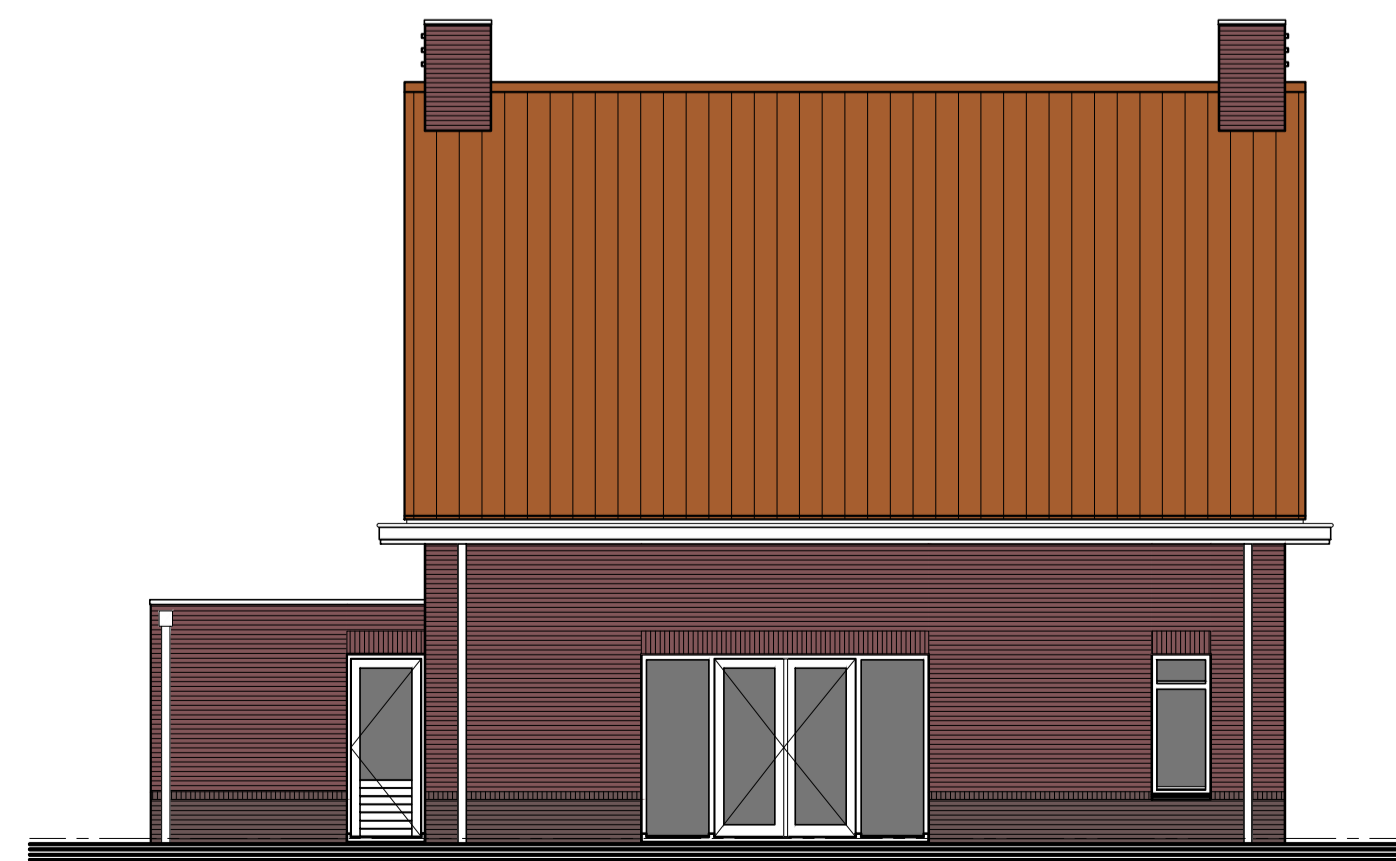
Voorgevel



Rechter zijgevel



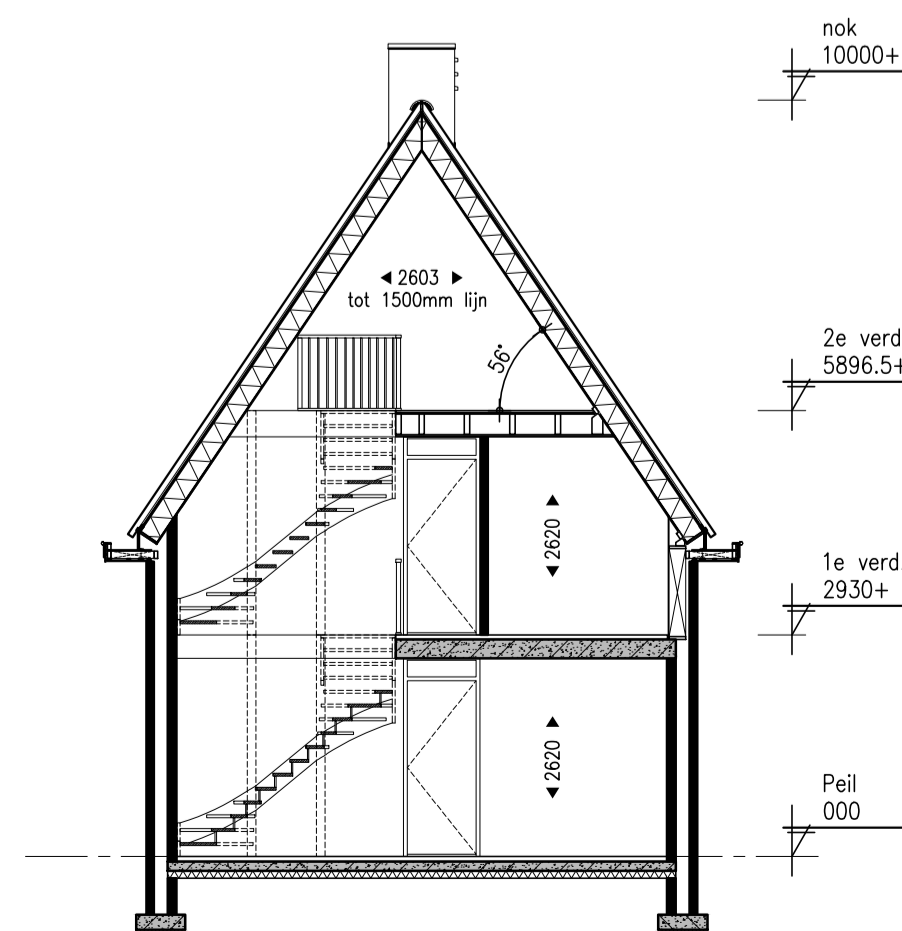
Achtergevel



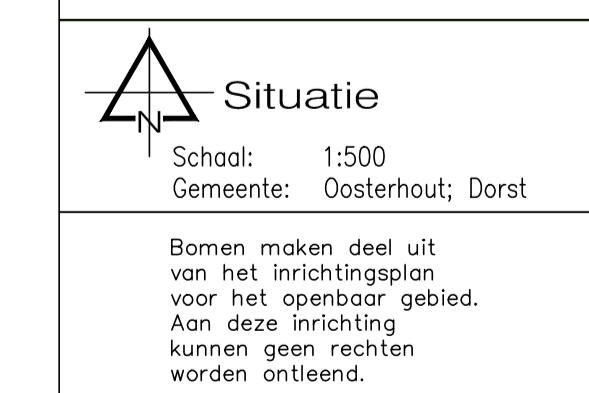
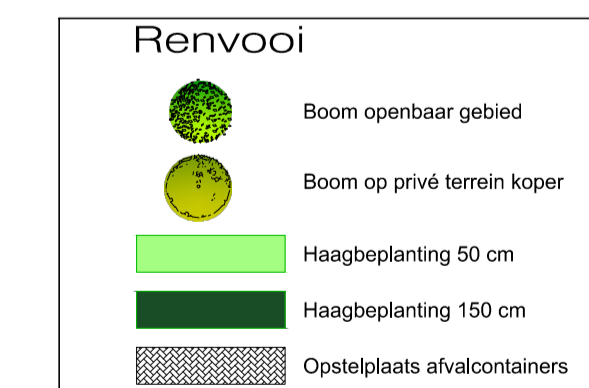
Linker zijgevel

Legenda

- enkelzijdige schakelaar
- serieschakelaar
- wisselschakelaar
- enkelzijdige schakelaar+tenkele, gearde wandcontactdoos
- mv CO2 sensor ventilatie
- mv draadloze schakelaar ventilatie
- mv plafond-lichtpunt
- mv wand-lichtpunt
- mv enkele, gearde wandcontactdoos
- mv dubbele, gearde wandcontactdoos
- mv mechanische toevoer
- mv mechanische afvoer
- mv aansluitpunt centrale antenne (bedraad)
- mv aansluitpunt telefoon (bedraad)
- mv loze leiding
- mv kamthermostaat centrale verwarming
- mv naregeling vloerverwarming
- R rookmelder 230V gekoppeld
- D bel
- B bedrukker
- M meterkast
- T tapkraan
- V verdeler vloerverwarming
- V vloerverwarming
- E elektrische radiator
- H hemelwaterafvoer
- mv gearde wandcontactdoos, wtw-unit
- mv gearde wandcontactdoos, warmtepomp
- mv gearde wandcontactdoos, wasmachine
- mv gearde wandcontactdoos, wasmachine
- mv gearde wandcontactdoos, elektrische radiator
- mv gearde wandcontactdoos, elektrische verdeler
- mv krijtstreep voor ventilatie
- mv krijtstreep voor daglicht



Doorsnede



ALLE MATEN IN HET WERK CONTROLEREN

Marquart ARCHITECTEN

Pieter Broughelstraat 12
Postbus 163
4940 AD Raasdorp
telefoon: 0162 519086
fax: 0162 523030
e-mail: info@marquart.nl

Situatie

Schaal: 1:500
Gemeente: Oosterhout, Dorst

Bomen maken deel uit van het inrichtingsplan voor het openbaar gebied. Aan deze inrichting kunnen geen rechten worden ontleend.

project: Nieuwbouw woningen te Dorst
opdrachtgever: Tuinpad en Baarschotestraat, Tuindorp Baarschot te Dorst
Aan de Stegge Roosendaal V.O.F.
Ekermentweg 2, 4706 NN Roosendaal
werknummer: 12-069
onderdeel: Verkooptekening Type D1, bouwnr. 116
datum: 24-06-2019
schaal: 1:50/1:100/1:500
getekend: DV
formaat: 740x970mm
file-naam: n12-069k1-type d-fase 4

| | | | |
|-----|------------|---|-----|
| E | | | |
| D | | | |
| C | | | |
| B | 15-07-2019 | definitief | DV |
| A | 09-07-2019 | ziverse aanpassingen a.d.h.v. opmerkingen opdrachtgever | DV |
| ref | datum | opmerkingen | gpn |