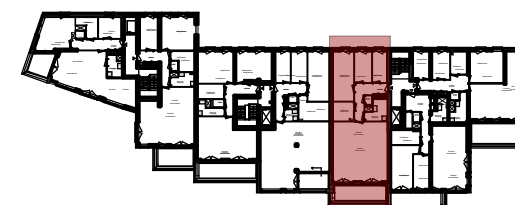
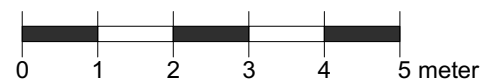
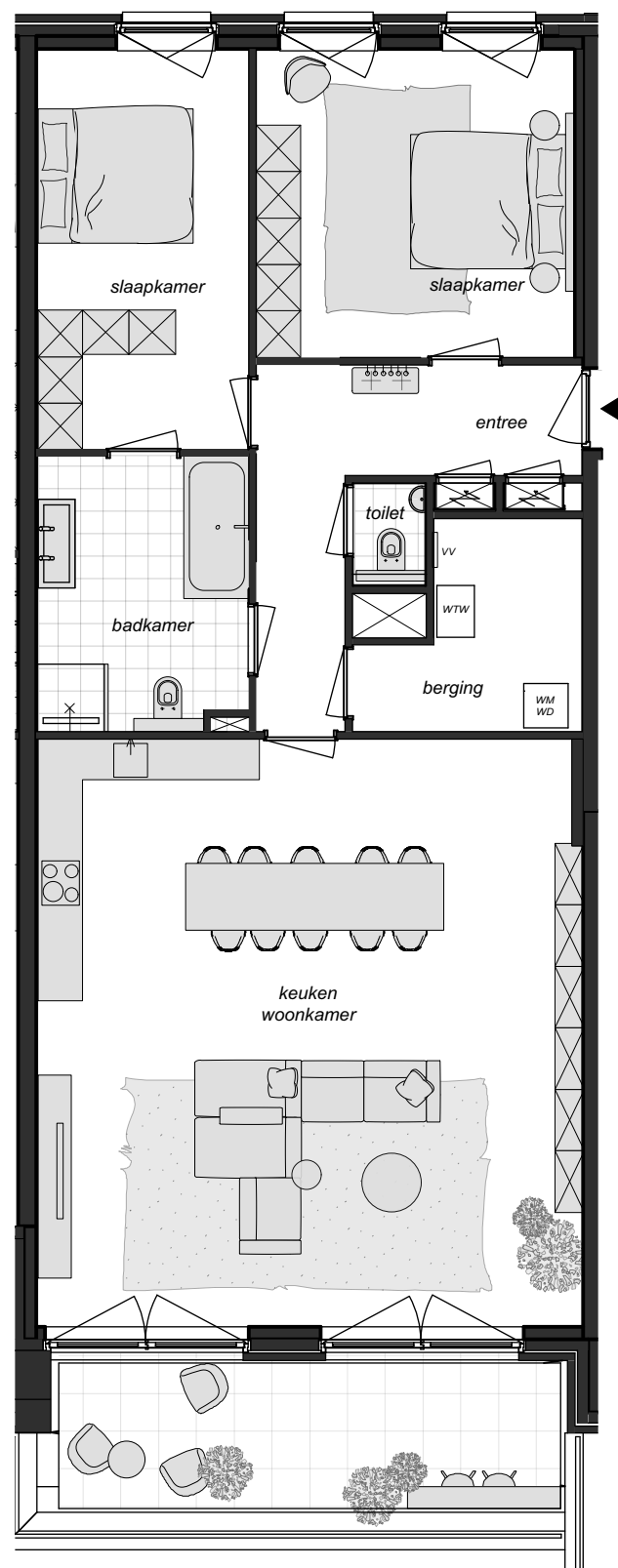


verdieping 2

| | | | |
|---------------------------------------|-------------------------------|--|--|
| projectnaam | Vrouwjuttenthof_Appartementen | | |
| projectnummer | D1912-016MS | | |
| adres | Utrecht | | |
| omschrijving | indeling app 19 basis | | |
| tekeningnummer | VJA.2.00.19 | | |
| status | versie | | |
| VO | 2 | | |
| schaal | formaat | | |
| 1:100 | A3 | | |
| getekend door | Kimberly van der Velden | | |
| datum | 4-12-2019 | | |
| revisie a | revisie b | | |
| - | - | | |
| revisie c | revisie d | | |
| - | - | | |
| alle maten in het werk te controleren | | | |



verdieping 2

| | | | |
|----------------|-----------------------------|-----------|--|
| projectnaam | Vrouwjutenhof Appartementen | | |
| projectnummer | D1912-016MS | | |
| adres | Utrecht | | |
| omschrijving | indeling app 19 variant | | |
| tekeningnummer | VJA.2.01.19 | | |
| status | | versie | |
| VO | | 2 | |
| schaal | | formaat | |
| 1:100 | | A3 | |
| getekend door | Kimberly van der Velden | | |
| datum | 4-12-2019 | | |
| revisie a | | revisie b | |
| - | | - | |
| revisie c | | revisie d | |
| - | | - | |

alle maten in het werk te controleren