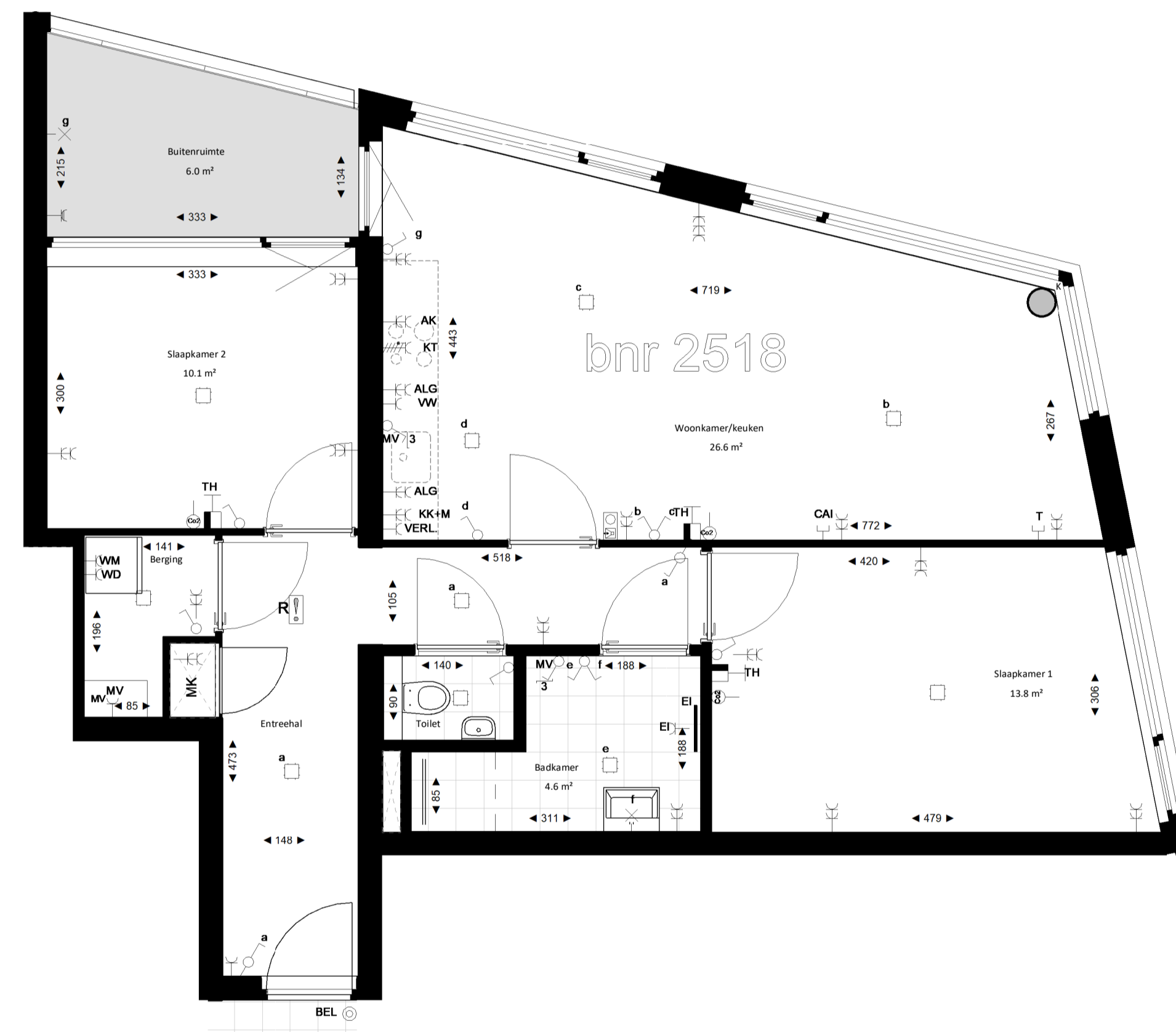




Bij dit appartement hoort een tweede meterkast.
Deze bevindt zich in de gangzone van de betreffende verdieping.



Legenda

- Centraaldoos
- Toevoerventiel, niet getekend. Positie n.t.b. door installateur
- Afzuigventiel, niet getekend. Positie n.t.b. door installateur
- R Rookmelder conform NEN 2555
- Enkelpolige schakelaar
- Serieschakelaar
- Wisselschakelaar
- Kruisschakelaar
- 3 3 standen schakelaar mechanische ventilatie
- WCD, tweevoudig met randaarde
- WCD, enkelvoudig met randaarde
- WCD, enkelvoudig met randaarde en spatwaterdicht
- WCD, perilex aansluiting
- Lichtaansluitpunt
- Ledige leiding
- BEL Deurbel
- TH Thermostaat en Co2 sensor
- Data aansluitpunt
- Videofooninstallatie
- Elektrische radiator
- K Betonkolom
- K Staalkolom

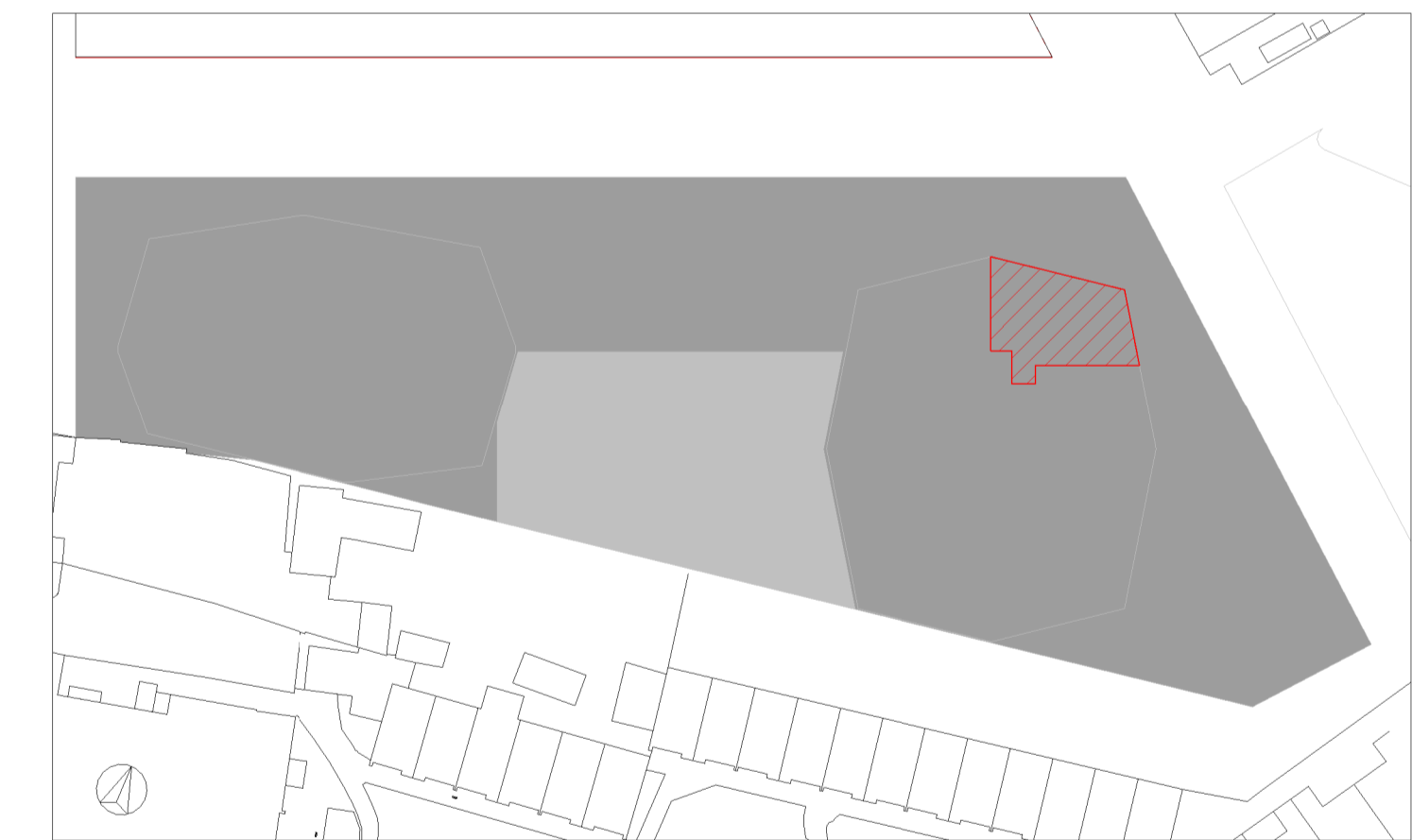
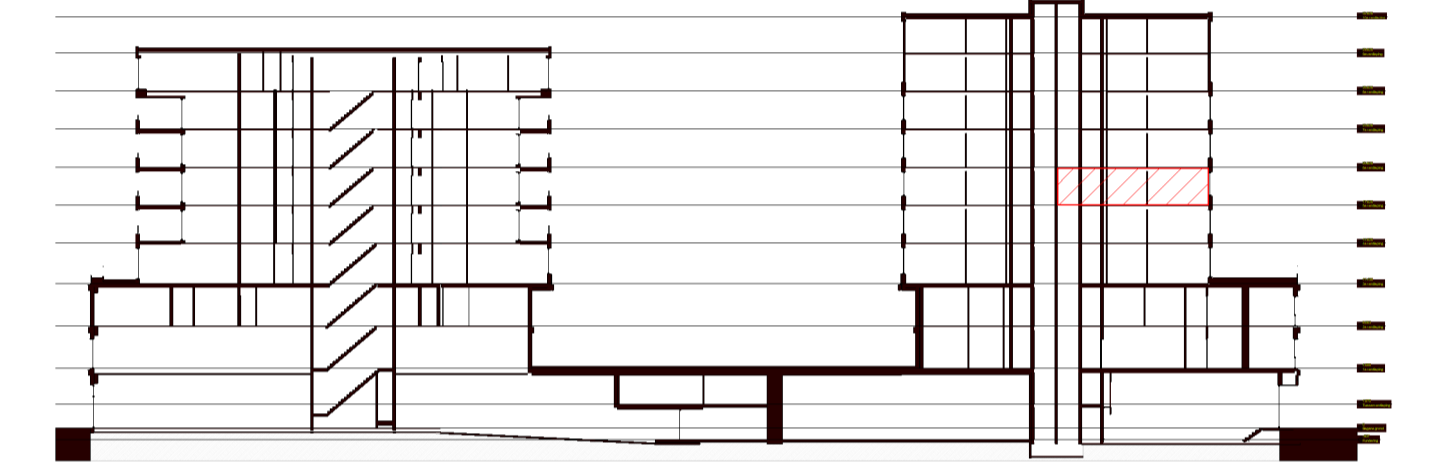
Afkortingen / mogelijke opstelplaatsen

ALG	Algemeen
AK	Afzuigkap
CAI	Leiding (bedraad) t.b.v. CAI
T	Leiding (bedraad) t.b.v. telecom
OV	Oven
VR	Vriezer
VW	Vaatwasser
WD	Wasmachine
WM	Wasmachine
MV	Mechanische Ventilatie
KT	Kooktoestel
KK	Koelkast
VERL	Verlichting

Disclaimer

- situatie indicatief. Het aansluitend openbaar gebied is nog in ontwikkeling en valt buiten de verantwoordelijkheid van de ondernemer;
- maatvoeringen in de tekening betreffen circa maten in centimeters;
- op de plattegronden zijn de installatievoorzieningen door middel van een symbool weergegeven. De aangegeven positie van deze onderdelen is indicatief, de exacte positie wordt door de installateur op de installatietekeningen weergegeven.
- de aangegeven oppervlaktes per ruimte zijn indicatief. Hier kunnen geen rechten aan ontleend worden

Deze verkooptekening van uw appartement vervangt de voorgaande versie.



BOUWNUMMER 2518
5e verdieping

Vliegerstraat
huisnummer: 50



NL Architects
Van Hullestraat 294
1051 HM Amsterdam
T 020 6207323
www.nlarchitects.nl



JP van Eesteren B.V.
Hanzeweg 16
2803 MG, Gouda
T 088 82 30 100

schaal: 1:50
datum: 25-02-2021