

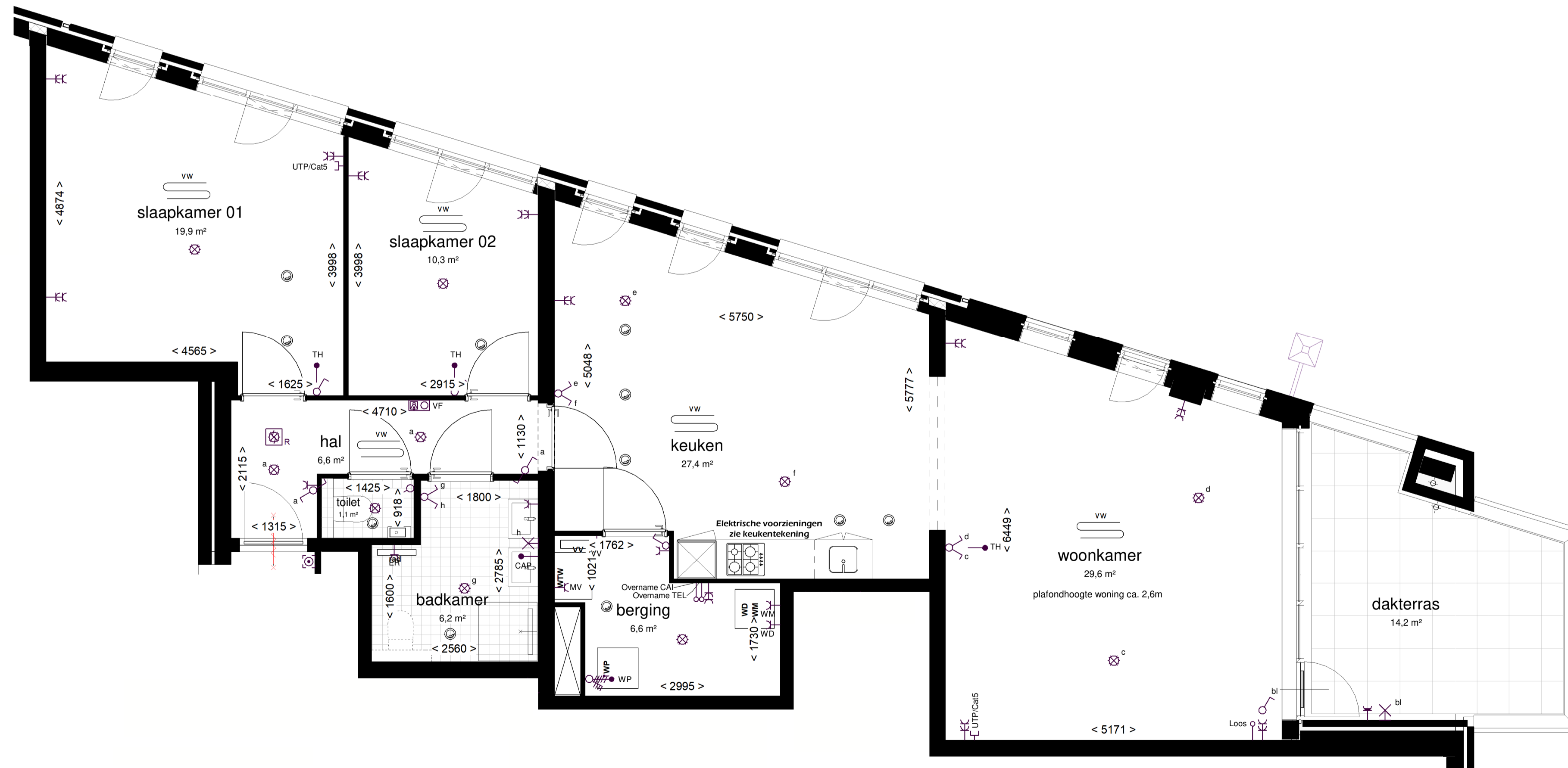
-  toilet (gestippeld optioneel)
-  wastafel
-  douche met vloergoot
-  wtw warmteterugwinunit
-  wp warmtepomp
-  optioneel extra boilervat
-  wasmachine aansluiting
-  wasdroger aansluiting
-  elektrische handdoekradiator
-  verdeeler vloerverwarming
-  vloerverwarming
-  ventilatieventiel (in plafond)
-  schacht
-  entree woning
-  deur, brandwerend en zelfsluitend
-  deur
-  draaikiepraam
-  tegelwerk
-  gekrijstreepte oppervlakte



1:200
gevelaanzicht Oost

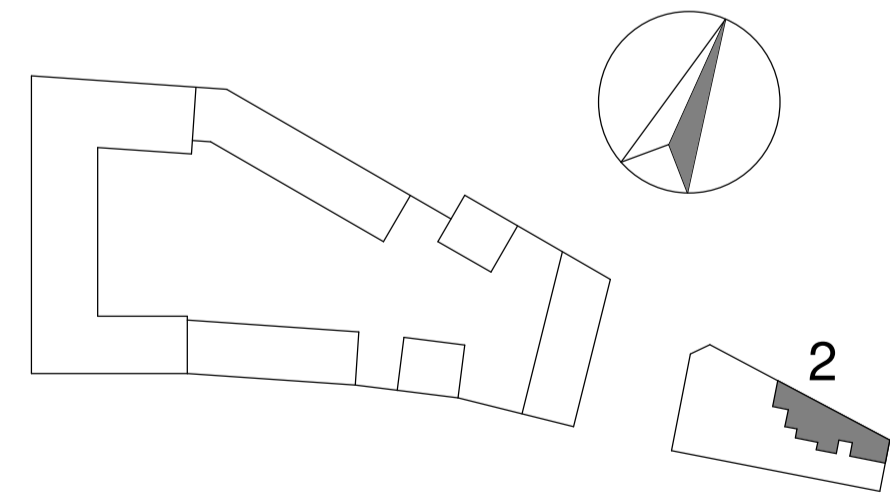


1:200
gevelaanzicht Noord



1:50
PLATTEGROND

Rennov (Elektrische bestaande Woningen)	
	Conducties
	Aansluitpunt voor wand Armatuur
	Aansluitpunt tect wandarmatuur
	Elektrische schakelaar
	Elektrische schakelaar / tect combinatie
	Wand schakelaar
	Deur schakelaar
	Elektrische wandcontactdoos (overlappende aansluiting)
	Elektrische wandcontactdoos (niet overlappende aansluiting)
	Elektrische spreidcontactdoos wandcontactdoos
	Elektrische spreidcontactdoos 13 x 13 mm (2/200V)
	Zwaakbroom aansluiting 13 x 13 mm. Data of CAI
	Loos binding (aan metaal)
	Handhaving bodem
	230V aansluiting
	Groupenkast
	Rekeningkast
	Wandcontactdoos (200V)
	Roofcontactdoos (200V)
	Wandcontactdoos met 13 x 13 mm aansluiting
	Wandcontactdoos met 13 x 13 mm aansluiting
	Wandcontactdoos met 13 x 13 mm aansluiting



EERSTE VERDIEPING

SPUIFRONT
OUD-BEIJERLAND