







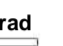











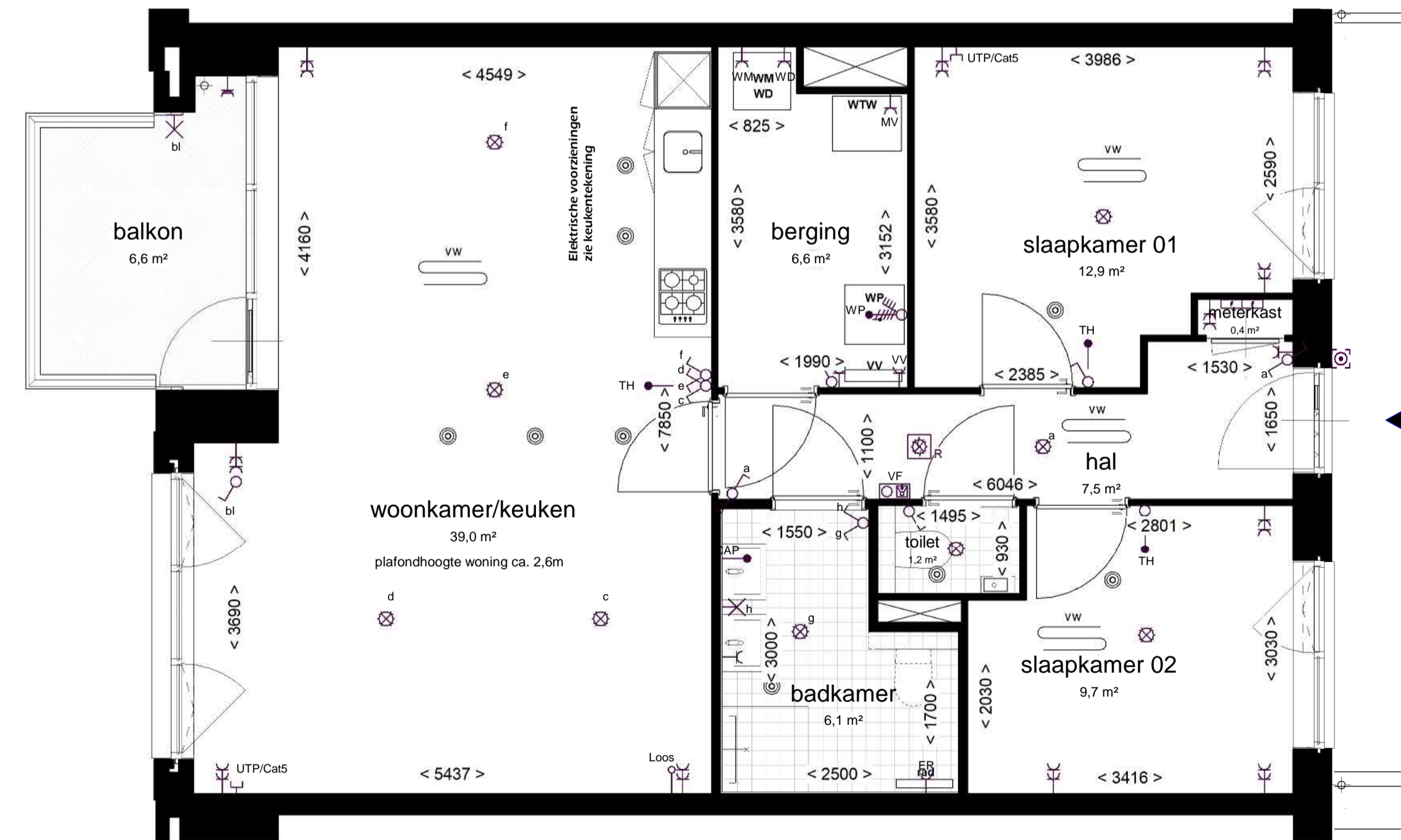
-  toilet (gestippeld optioneel)
-  wastafel
-  douche met vloergoot
-  wtw warmteterugwinunit
-  wp warmtepomp
-  wm optioneel extra boilervat
-  wma wasmachine aansluiting
-  wda wasdroger aansluiting
-  rad elektrische handdoekradiator
-  vw verdeeler vloerverwarming
-  vloerverwarming
-  ventilatieventiel (in plafond)
-  schacht
-  entree woning
-  deur, brandwerend en zelfsluitend
-  deur
-  draaikiepraam
-  tegelwerk
-  geknijpstreepte oppervlakte



1:200  
VOORGEVEL (WEST)

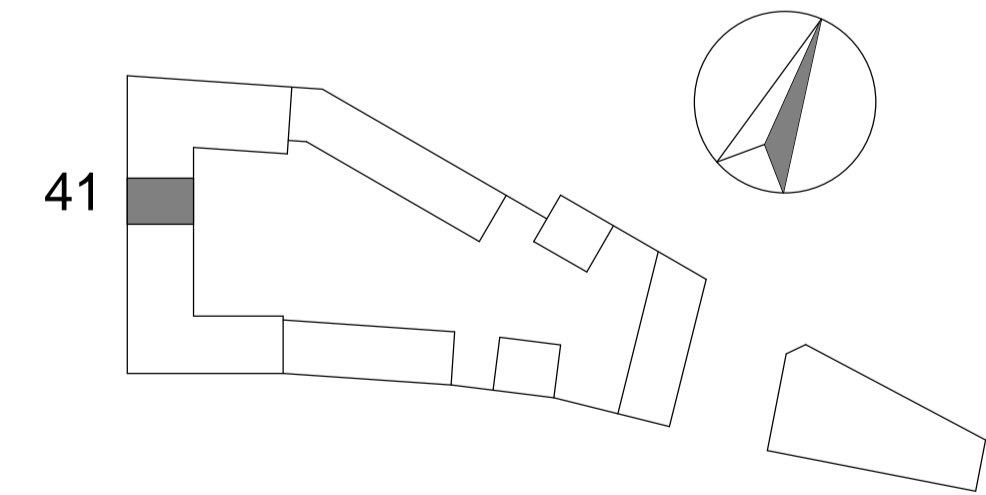


1:200  
ACHTERGEVEL (OOST)



1:50  
PLATTEGROND

Rennov (Elektrische bestelde Woningen)	
	Conducties
	Aansluiting voor wand Armatuur
	Aansluiting tect wandarmatuur
	Elektrische schakelaar
	Elektronische schakelaar / tect conducties
	Wand schakelaar
	Dele schakelaar
	Elektrische wandcontactdoos (verhaal grondniveau)
	Elektrische wandcontactdoos (binnenzijde grondniveau)
	Elektrische wandcontactdoos (binnenzijde grondniveau)
	Elektrische wandcontactdoos (binnenzijde grondniveau)
	Elektrische wandcontactdoos (binnenzijde grondniveau)
	Zwaartekracht aansluiting 13 x 16p. Data of CAI
	Zwaartekracht aansluiting 13 x 16p. Data of CAI
	Loos biding (aan installatie)
	Rekening boord
	230V aansluiting
	Groupenkast
	Rekeningkast
	Wandkast 230V (oploopkast)
	Wandkast 230V (oploopkast)
	Wandkast met wandcontactdoos 13 x 16p. zwaartekracht aansluiting tect tect berging naar dak 13 x 16p. zwaartekracht aansluiting
	Wandkast met wandcontactdoos aansluiting
	Wandkast met wandcontactdoos aansluiting



41  
EERSTE VERDIEPING  
SPUIFRONT  
OUD-BEIJERLAND